

Администрация города Тулы

ПОСТАНОВЛЕНИЕ

от 18.10.2023 № 560

Об установлении публичного
сервитута

В соответствии со статьями 23, 39.37 Земельного Кодекса Российской Федерации, постановлением администрации города Тулы от 13.09.2023 № 475 «Об утверждении документации по планировке территории (проект планировки и проект межевания) линейного объекта: «Газопровод межпоселковый к д. Малое Хлыново (МО Иншинское), п. Непрейка города Тулы Тульской области», на основании ходатайства общества с ограниченной ответственностью «Газпром газификация» об установлении публичного сервитута, Устава муниципального образования город Тула администрация города Тулы ПОСТАНОВЛЯЕТ:

1. Установить публичный сервитут сроком на 10 лет в интересах общества с ограниченной ответственностью «Газпром газификация» (ИНН 7813655197, ОГРН 1217800107744) в целях строительства и эксплуатации линейного объекта системы газоснабжения «Газопровод межпоселковый к д. Малое Хлыново (МО Иншинское), п. Непрейка города Тулы Тульской области»:

- на часть земельного участка с кадастровым номером 71:14:000000:910, площадью 5198 кв.м., расположенного по адресу: обл. Тульская, р-н Ленинский, с/п Иншинское, Рыбхоз «Непрейка»;

- на часть земельного участка с кадастровым номером 71:14:040501:2459, площадью 9208 кв.м., расположенного по адресу: Российская Федерация, Тульская область, Ленинский район, д. Хопилово;

- на часть земельного участка с кадастровым номером 71:14:040501:2377, площадью 1195 кв.м., расположенного по адресу: Российская Федерация, Тульская область, Ленинский район, д. Хопилово;

- на часть земельного участка с кадастровым номером 71:14:040501:47, площадью 1186 кв.м., расположенного по адресу: местоположение установлено относительно ориентира, расположенного за пределами участка.

001072

Ориентир населенный пункт. Участок находится примерно в 250 м, по направлению на северо-восток от ориентира. Почтовый адрес ориентира: обл. Тульская, р-н Ленинский, Иншинское сельское поселение, д. Хмелевое;

- на территории земель, государственная собственность на которые не разграничена, площадью 39410 кв.м., местоположение: Тульская область, муниципальное образование г. Тула, д. Малое Хлыново (МО Иншинское).

2. Утвердить границы публичного сервитута (приложение № 1).

3. Использование земельных участков, указанных в пункте 1 настоящего постановления, и расположенных на них объектов недвижимого имущества в соответствии с их разрешенным использованием будет невозможно или существенно затруднено в связи с осуществлением публичного сервитута в течение 11 месяцев.

4. Порядок установления зон с особыми условиями использования территорий и содержание ограничений прав на земельные участки определен постановлением Правительства Российской Федерации от 20.11.2000 № 878 «Об утверждении Правил охраны газораспределительных сетей».

5. Утвердить График выполнения работ при осуществлении строительства и эксплуатации линейного объекта системы газоснабжения: «Газопровод межпоселковый к д. Малое Хлыново (МО Иншинское), п. Непрейка города Тулы Тульской области» (приложение № 2).

6. Обществу с ограниченной ответственностью «Газпром газификация»:

- не позднее шести месяцев со дня издания настоящего постановления внести единовременным платежом плату за публичный сервитут в размере, установленном статьей 39.46 Земельного Кодекса Российской Федерации в отношении земель и земельных участков, находящихся в государственной или муниципальной собственности и не предоставленных гражданам или юридическим лицам;

- заключить с правообладателями земельных участков, указанных в пункте 1 настоящего постановления, соглашение об осуществлении публичного сервитута;

- привести земельные участки, указанные в пункте 1 настоящего постановления, в состояние, пригодное для их использования в соответствии с разрешенным использованием, в срок не позднее чем три месяца после завершения деятельности, для обеспечения которой установлен публичный сервитут.

7. Управлению градостроительства и архитектуры администрации города Тулы в течение пяти рабочих дней со дня принятия постановления об установлении публичного сервитута направить копию настоящего постановления:

- в орган, осуществляющий регистрацию прав;

- обществу с ограниченной ответственностью «Газпром газификация» (ИНН 7813655197, ОГРН 1217800107744), а также, направить сведения о лицах, являющихся правообладателями земельного участка, сведения о лицах, подавших заявления об учете их прав (обременений прав)

на земельный участок, способах связи с ними, копии документов, подтверждающих права указанных лиц на земельный участок.

8. Опубликовать постановление путём его размещения в официальном сетевом издании муниципального образования город Тула «Сборник правовых актов и иной официальной информации муниципального образования город Тула» в информационно-телекоммуникационной сети «Интернет», а также разместить на официальном сайте администрации города Тулы в информационно-телекоммуникационной сети «Интернет».

9. Постановление вступает в силу со дня подписания.

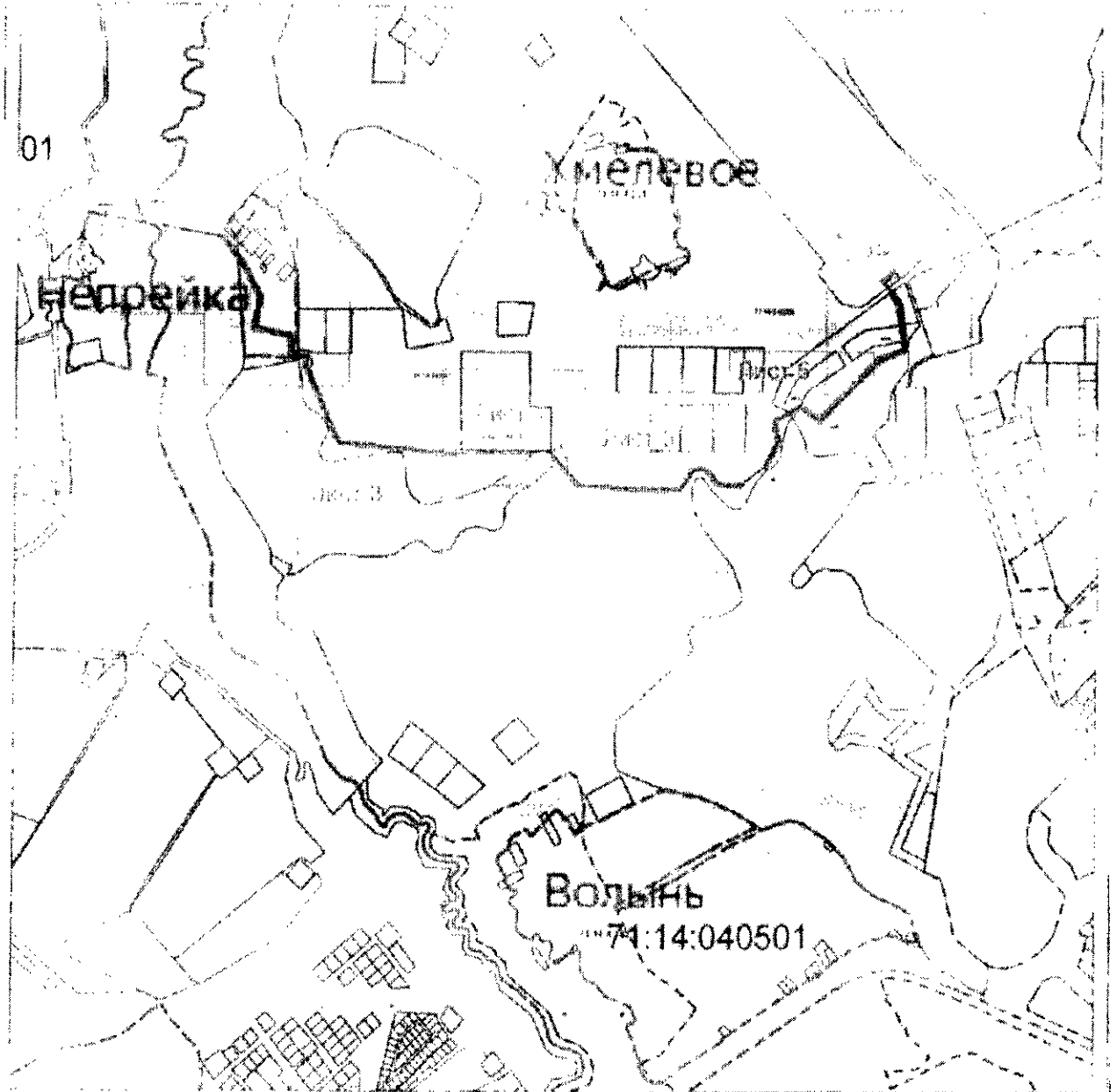
Глава администрации
города Тулы



И.И. Беспалов

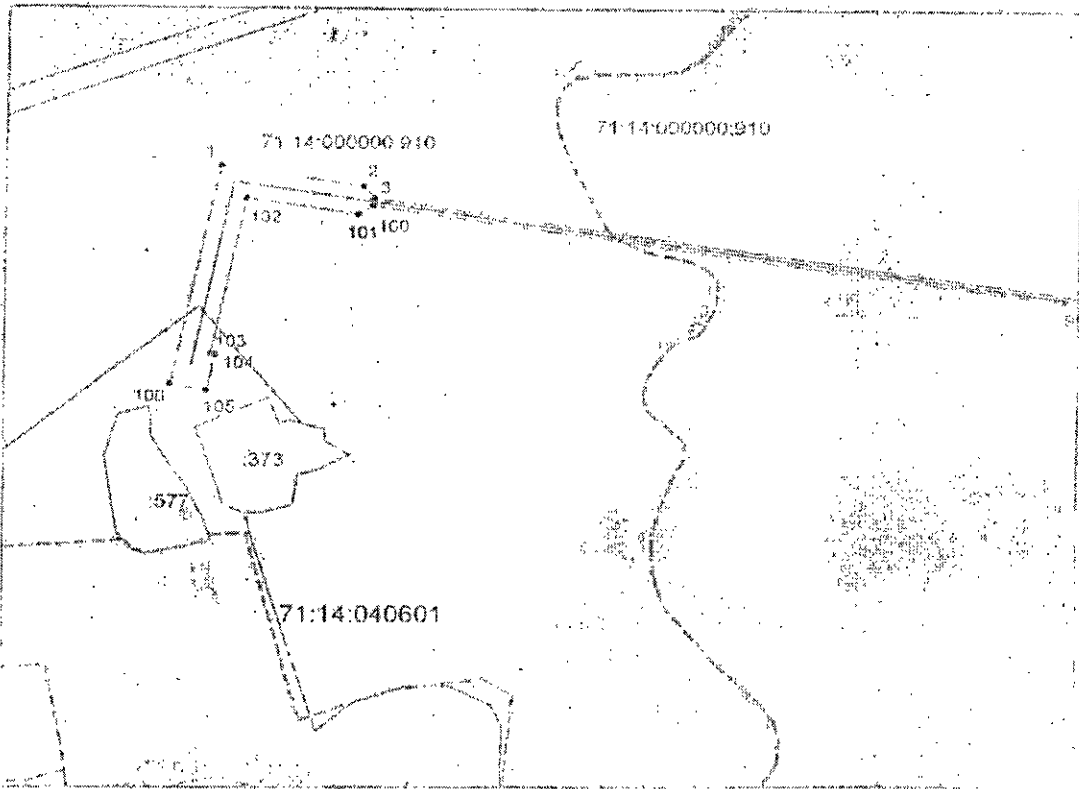
Приложение № 1
к постановлению администрации города Тулы
от 18.10.2023 № 560

Границы публичного сервитута



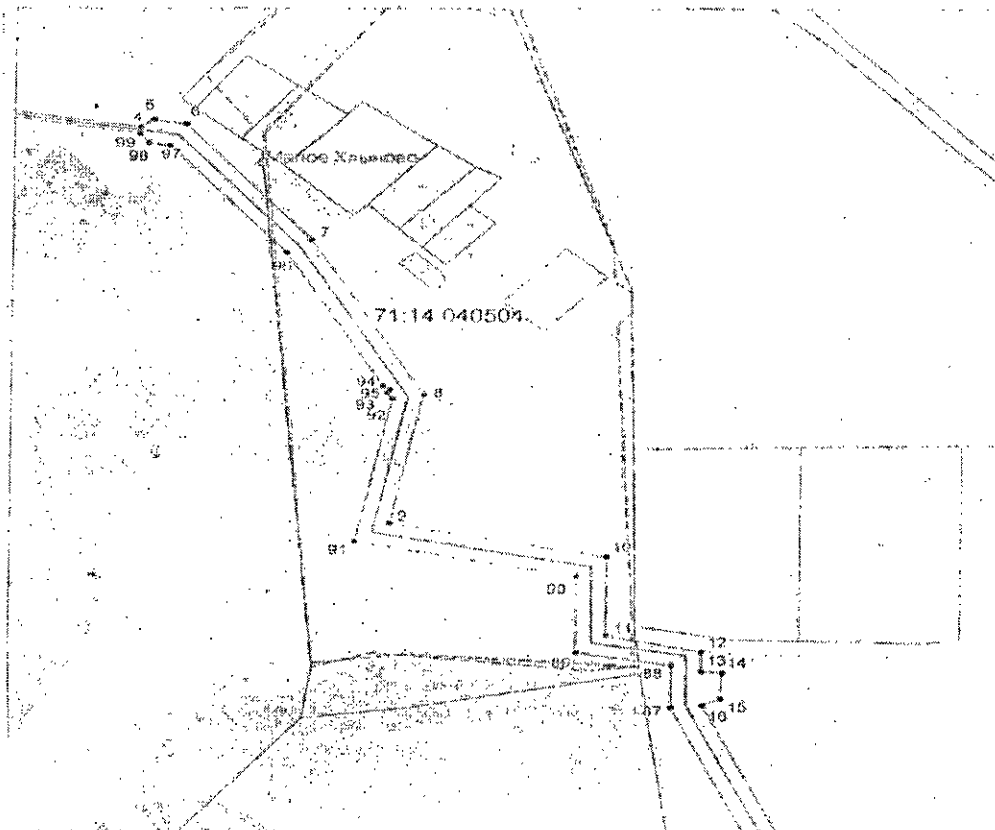
Масштаб 1:20000

Выносной лист № 1



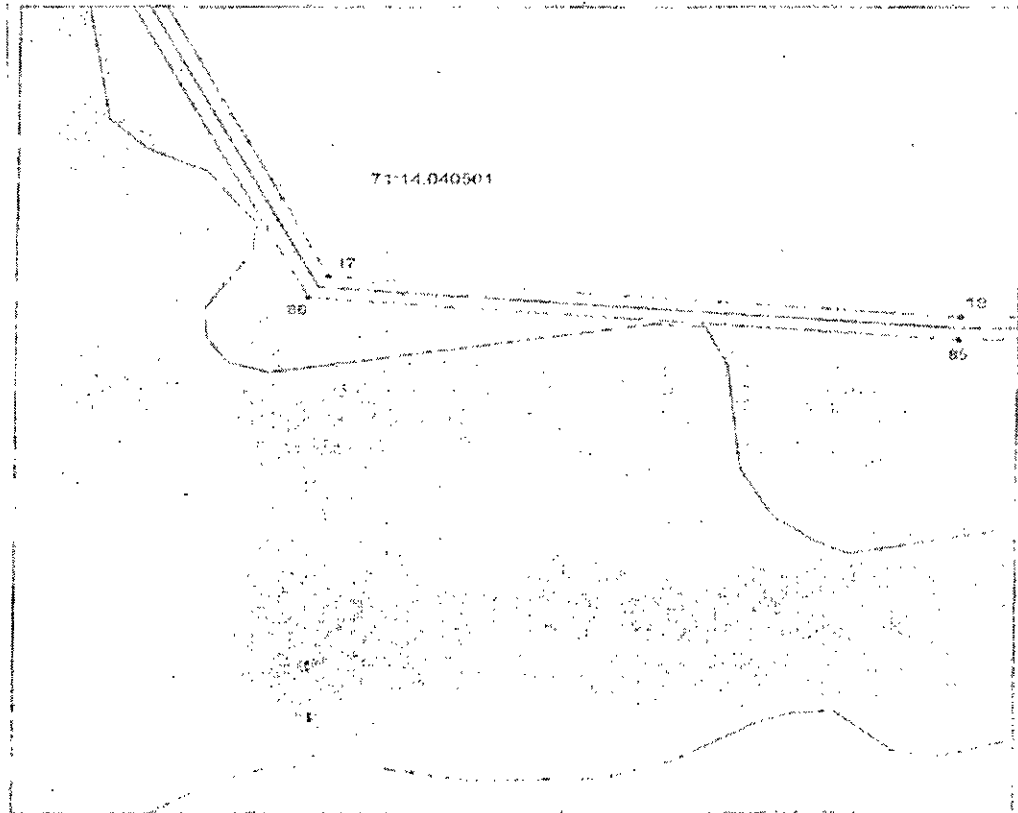
Масштаб 1:3000

Выносной лист № 2



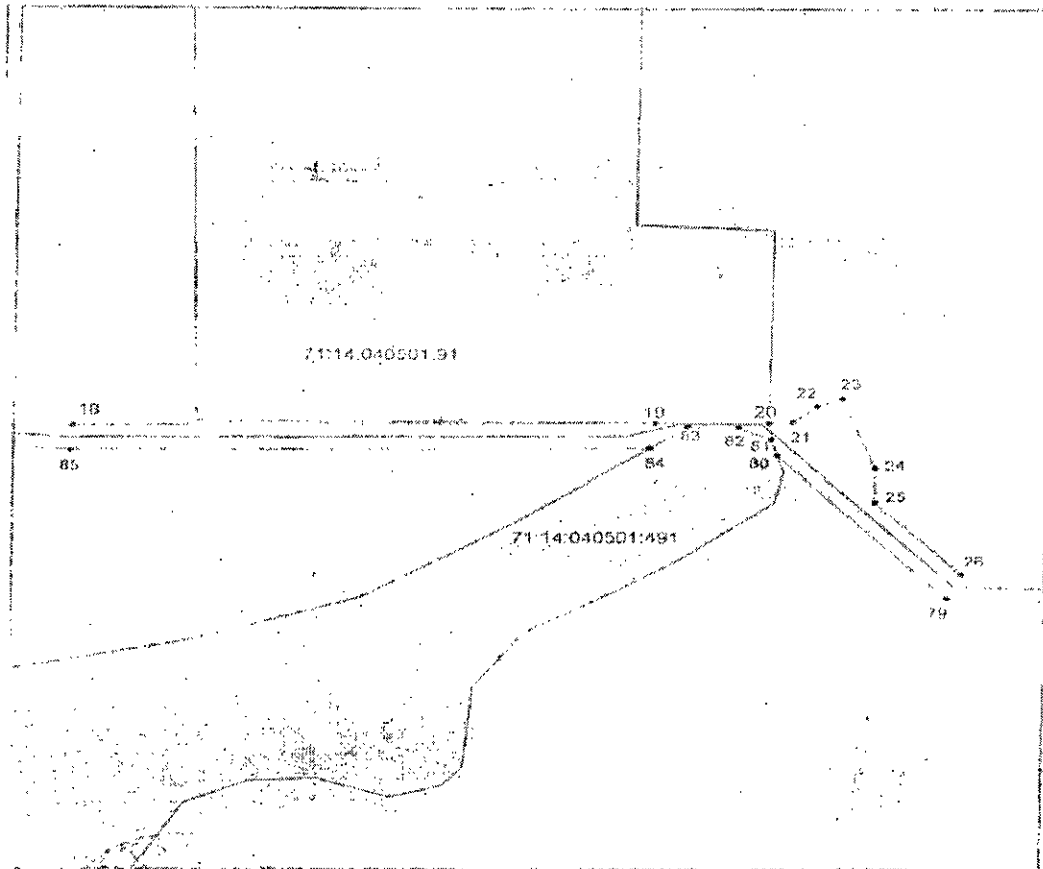
Масштаб 1:3000

Выносной лист № 3



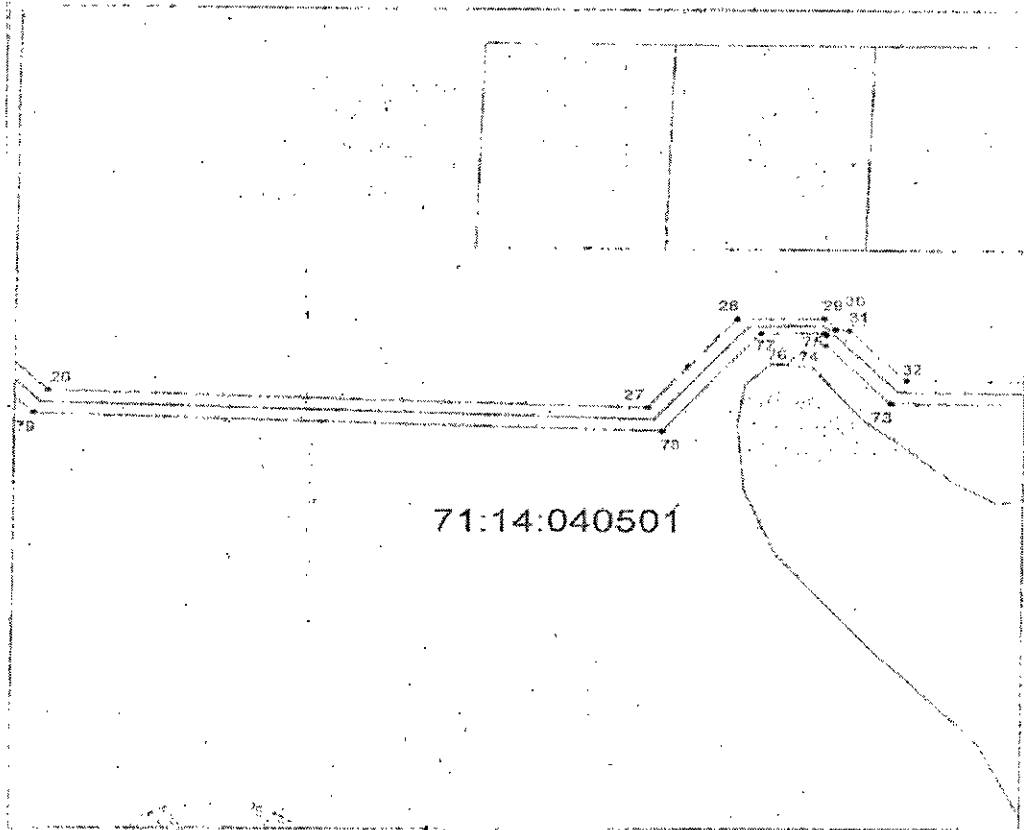
Масштаб 1:3000

Выносной лист № 4



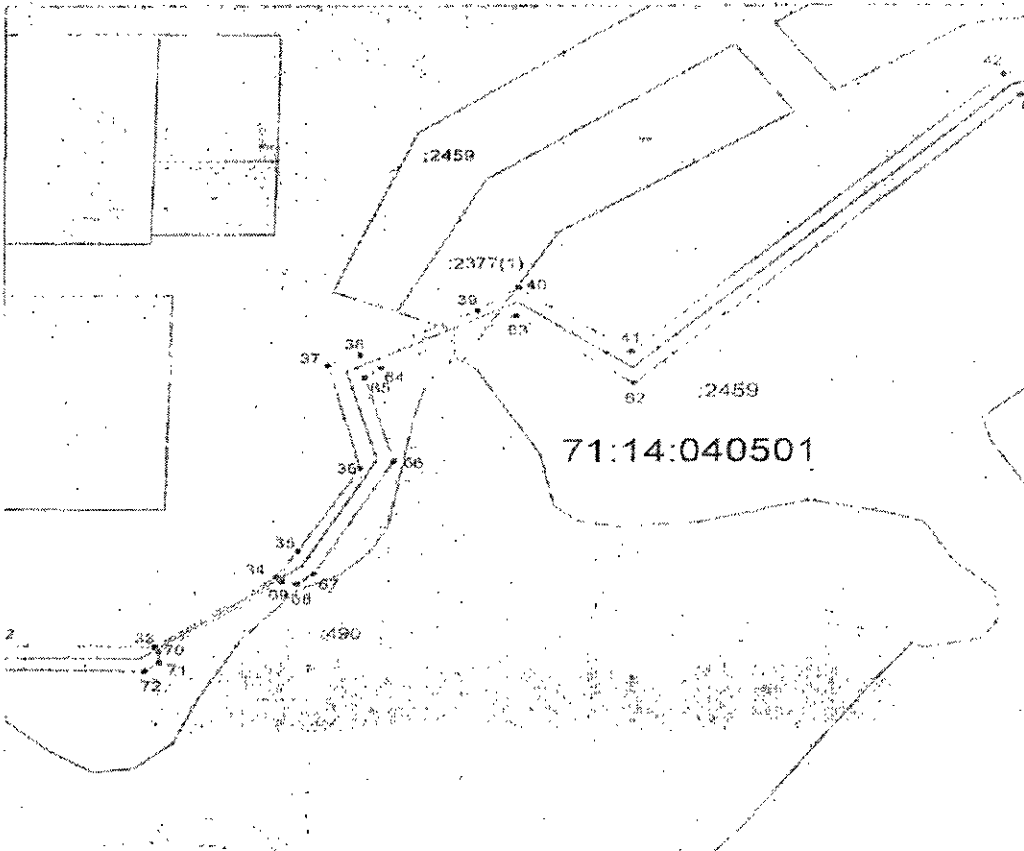
Масштаб 1:3000

Выносной лист № 5



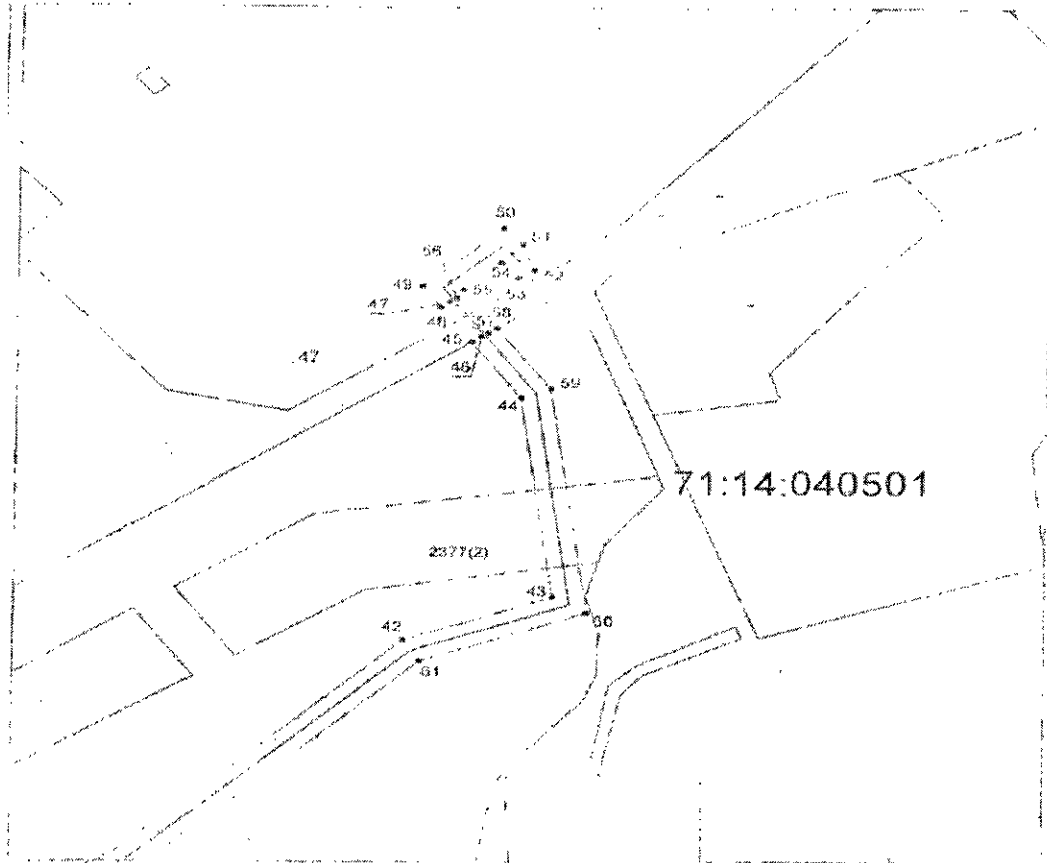
Масштаб 1:3000

Выносной лист № 6



Масштаб 1:3000

Выносной лист № 7



Масштаб 1:3000

Ведомость координат поворотных точек

площадь 56197 кв.м, @ 123802







Обозначение характерных точек границ	Координаты. м	
	X	Y
1	741904.22	246718.02
2	741893.08	246788.17
3	741886.12	246793.73
4	741829.96	247147.19
5	741834.95	247154.04
6	741832.26	247170.99
7	741753.40	247238.31
8	741645.94	247299.71
9	741557.70	247281.97
10	741534.34	247398.17
11	741480.84	247398.44
12	741469.43	247449.72
13	741455.89	247449.75
14	741454.97	247460.95
15	741437.48	247460.29

16	741433.02	247450.60
17	741215.30	247550.81
18	741185.69	247884.49
19	741187.83	248182.95
20	741187.58	248241.61
21	741188.35	248253.93
22	741198.51	248266.14
23	741203.88	248279.07
24	741157.72	248295.96
25	741135.55	248296.09
26	741088.06	248339.76
27	741077.57	248654.10
28	741138.75	248700.81
29	741139.21	248746.05
30	741131.56	248752.27
31	741130.97	248759.31
32	741096.30	248788.58
33	741094.99	248868.11
34	741141.11	248930.61
35	741158.08	248941.72
36	741212.86	248973.57
37	741281.43	248957.08
38	741288.32	248973.49
39	741317.58	249034.22
40	741332.88	249055.88
41	741290.17	249114.14
42	741474.44	249304.79
43	741503.13	249381.65
44	741633.60	249364.10
45	741670.47	249338.04
46	741673.90	249342.97
47	741697.02	249326.63
48	741693.20	249321.98
49	741707.14	249312.13
50	741745.76	249353.91
51	741735.15	249364.02
52	741717.83	249370.09
53	741712.54	249361.77
54	741722.97	249352.82
55	741704.92	249333.29
56	741699.57	249329.72
57	741676.19	249346.25

58	741679.63	249351.17
59	741639.63	249379.43
60	741492.60	249399.21
61	741460.62	249313.51
62	741269.30	249115.54
63	741314.09	249054.45
64	741279.72	248984.08
65	741273.16	248975.86
66	741217.33	248990.79
67	741142.88	248949.84
68	741136.46	248941.14
69	741138.03	248933.17
70	741091.78	248870.49
71	741084.27	248870.42
72	741079.07	248863.37
73	741080.43	248781.04
74	741120.62	248747.11
75	741127.69	248747.68
76	741129.21	248746.40
77	741128.88	248713.40
78	741061.30	248661.81
79	741072.29	248332.52
80	741166.42	248245.97
81	741177.03	248242.63
82	741185.02	248225.74
83	741185.24	248199.62
84	741171.23	248180.04
85	741169.69	247883.82
86	741200.18	247540.16
87	741431.26	247433.80
88	741460.27	247433.74
89	741469.03	247382.50
90	741521.22	247382.24
91	741545.17	247263.13
92	741643.21	247282.84
93	741647.53	247280.38
94	741649.97	247281.75
95	741652.03	247277.81
96	741744.14	247225.18
97	741817.38	247162.65
98	741819.15	247151.53
99	741826.01	247146.56

100	741882.17	246793.10
101	741877.28	246785.66
102	741886.00	246730.73
103	741798.98	246713.56
104	741798.58	246715.63
105	741778.64	246711.79
106	741782.08	246693.92
1	741904.22	246718.02

Условные обозначения:

-  - граница публичного сервитута
-  - газопровод межпоселковый
-  - граница земельного участка
-  - граница кадастрового квартала
-  - характерная точка границы публичного сервитута
- :134** - кадастровый номер земельного участка
- 71:14:040501:123** - номер кадастрового квартала
- 71:01:010201** - установленная граница населенного пункта
-  - установленная граница населенного пункта

Начальник управления
градостроительства и архитектуры
администрации города Тулы



Е.В. Макарова

Приложение № 2
к постановлению администрации города Тулы
от 18.10.2023 № 560

График выполнения работ при осуществлении строительства и эксплуатации линейного объекта системы газоснабжения: «Газопровод межпоселковый к д. Малое Хлыново (МО Иншинское), п. Непрейка города Тулы Тульской области»													
Виды работ	2024											декабрь 2024 - декабрь 2033	
	январь	февраль	март	апрель	май	июнь	июль	август	сентябрь	октябрь	ноябрь		
Строительно-монтажные работы по линейному объекту системы газоснабжения	X	X	X	X	X	X	X	X	X	X	X	X	
Эксплуатация линейного объекта системы газоснабжения													X

Начальник управления
градостроительства и архитектуры
администрации города Тулы



Е.В. Макарова