

ДОКУМЕНТАЦИЯ
по планировке территории

ПРОЕКТ МЕЖЕВАНИЯ ТЕРРИТОРИИ

"Строительство объектов водоснабжения города Тулы"

- 1. Строительство водовода 1 подъема Обидимо - Упкинское водозабора**
- 2. Строительство водовода 2 подъема Обидимо - Упкинское водозабора**
- 3. Строительство водовода 1-ого подъема Окских скважин № 4, № 5**

(основная часть)

Графическая часть. Пояснительная записка

НАИМЕНОВАНИЕ ПРОЕКТИРОВЩИКА:
Общество с ограниченной ответственностью
«Тульский городской центр градостроительства и
землеустройства»

Директор



В.В.Зайвый

2023

Инв. № подл	Подп. и дата	Взам. инв. №

СОДЕРЖАНИЕ

	Наименование частей проекта межевания территории	Лист	Листов
Раздел 1	Графическая часть	3-6	4
Раздел 2	Текстовая часть	7-15	9
	- Пояснительная записка - Сведения о границах территории, в отношении которой утвержден проект межевания	16-25	10

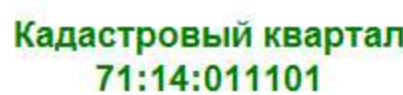
Взам. инв. №		Подпись и дата														
Инв. № подл.				Изм.	Кол.уч.	Лист	№док	Дата	20984-23 ПМ							
									Разработал Чермошанская Ю.			08.23	Пояснительная записка Текстовая часть	Стадия	Лист	Листов
									Проверил Зайвый В.В.			08.23		П	2	

Проект межевания территории. Графическая часть

Лист 1

Строительство водовода 1-ого подъема Окских скважин № 4, № 5.

Лист 2



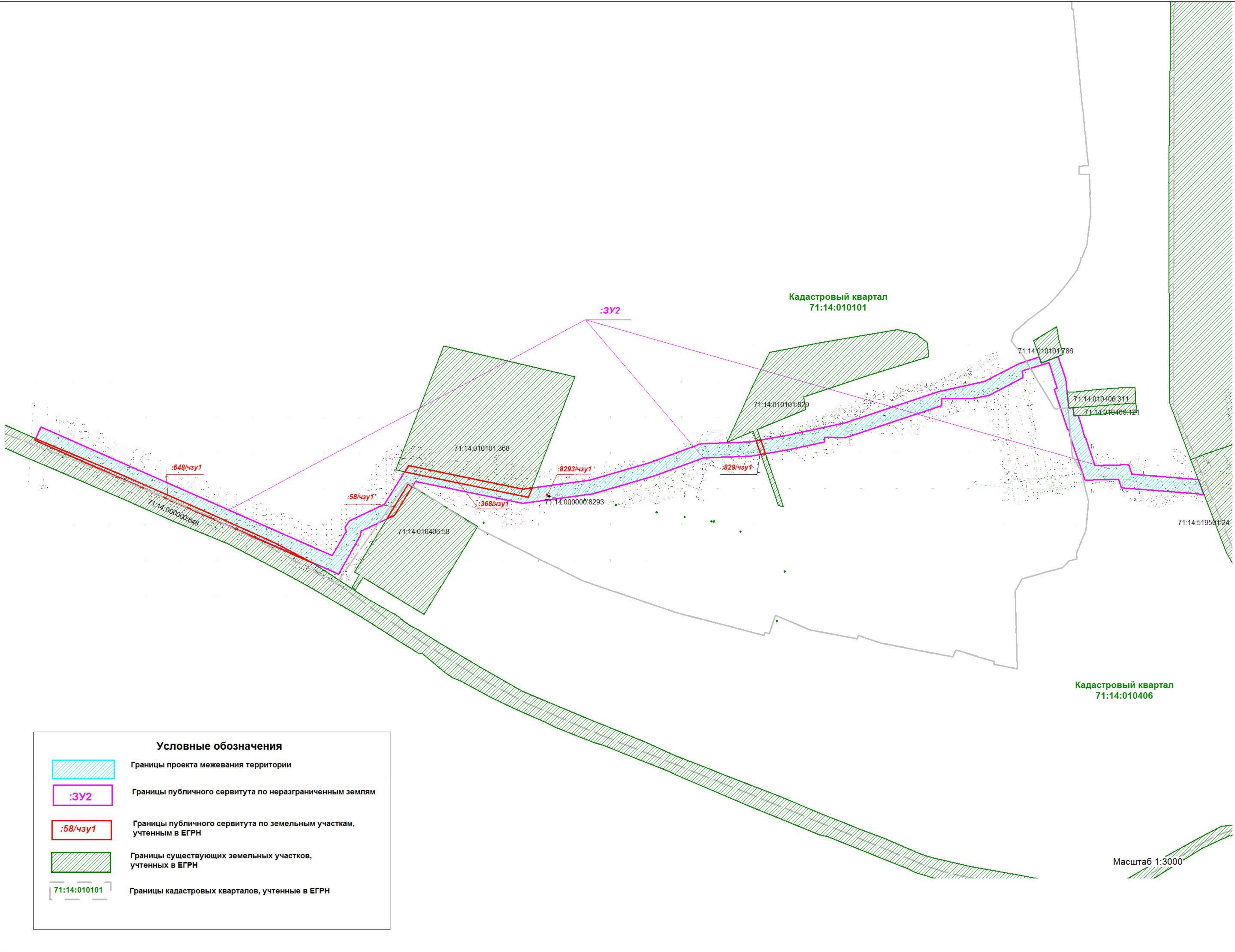
Границы кадастровых кварталов, учтенные в ЕГРН

Масштаб 1:5000

ПРОЕКТ МЕЖЕВАНИЯ линейного объекта
"Строительство объектов водоснабжения города Тулы"
Строительство водовода 2 подъема Обидимо-Упкинского водозабора"

Лист 3 Участок 2 водовода 2-го подъема

Проект межевания территории. Графическая часть



ПОЯСНИТЕЛЬНАЯ ЗАПИСКА

Проект межевания территории в границах элемента планировочной структуры выполнен на основании п.3 ст.11.3 Земельного кодекса РФ и в соответствии со ст.43 Градостроительного кодекса РФ.

В проекте межевания территории разрабатывается зона планируемого линейного объекта: «Строительство объектов водоснабжения города Тулы», который состоит из 3 объектов:

1. Строительство водовода 1 подъема Обидимо - Упкинское водозабора
2. Строительство водовода 2 подъема Обидимо - Упкинское водозабора
3. Строительство водовода 1-ого подъема Окских скважин № 4, № 5

Строительству подлежит водовод, расположенный на участке от ВНС 1 подъема Обидимо - Упского водозабора до п. Ленинский в Зареченском территориальном округе муниципального образования город Тула.

В проекте межевания сформированы границы публичных сервитутов по неразграниченным землям и границы публичных сервитутов, которые будут установлены в отношении земельных участков, сведения о которых содержатся в ЕГРН, предполагаемые к использованию на время строительства линейного объекта (водовод).

Проектом межевания территории предусматривается установление публичного сервитута на земельные участки в целях, предусмотренных ст. 39.37 и ст. 39.39 (введена ФЗ от 03.08.2018 №341-ФЗ) Земельного кодекса Российской Федерации от 25.10.2001 N 136-ФЗ (с изм. и доп., вступ. в силу), статьей 3.6 Федерального закона от 25 октября 2001 г. № 137-ФЗ «О введении в действие Земельного кодекса Российской Федерации») для строительства системы водоснабжения муниципального образования город Тула.

1. Наименование и реквизиты документов, в соответствии с которыми составлен проект межевания территории.

- Сведения государственного кадастра недвижимости о земельных участках в соответствующих кадастровых кварталах в виде кадастровых планов территории с К№71:14:011101, 71:14:011106, 71:14:011112, 71:14:011103, 71:14:011104, К№71:14:010101, 71:14:010406. 71:14:010116, 71:14:011104.

- Правила землепользования и застройки муниципального образования город Тула, утвержденные постановлением администрации города Тулы от 24.02.2021 г. №312;

- Генеральный план муниципального образования город Тула, утвержденный решением Тульской городской Думы от 23.12.2016 № 33/838.

- Градостроительный кодекс Российской Федерации от 29.12.2004г. №190-ФЗ.

- Земельный кодекс Российской Федерации от 25.10.2001 №136-ФЗ.

Взам. инв. №	
Подпись и дата	
Инв. № подл.	

						20984-23ПМТ	Лист
Изм.	Кол.уч.	Лист	Недок	Подп.	Дата		

- Постановление Правительства РФ от 12.05.2017 № 564 «Об утверждении положения о составе и содержании проектов планировки территории, предусматривающих размещение одного или нескольких линейных объектов».
- Распоряжение правительства Тульской области от 11.07.2022 №318-р «Об утверждении Плана мероприятий по строительству, реконструкции, модернизации объектов инфраструктуры на территории муниципального образования город Тула Тульской области в 2023-2024 годах»

2.Анализ существующего положения

В административном отношении линейный объект строительства сетей расположен в МО г. Тула.

Общий проект предусматривает 3 участка проведения работ:

Участок 1. Строительство водовода 1-ого подъема Обидимо-Упкинського водозабора.

Участок 2. Строительство водовода 2-ого подъема Обидимо-Упкинського водозабора.

Участок 3. Строительство водовода 1-ого подъема Окских скважин №4, №5.

Так как водовод 2-ого подъема Обидимо-Упкинського водозабора и водовод 1-ого подъема Окских скважин №4, №5 по проекту на части территории проходят параллельно, то формируется отдельно сервитут для строительства водовода 1-ого подъема Обидимо-Упкинського водозабора и отдельно для строительства водовода 2-ого подъема Обидимо-Упкинського водозабора и водовода 1-ого подъема Окских скважин №4, №5.

Местоположение объекта: Тульская область, Зареченский округ муниципального образования город Тула, от ВНС 1 подъема Обидимо - Упского водозабора до п. Ленинский. Зона планируемого размещения линейного объекта устанавливается на территории д. Луковицы, д. Конино, д. Ильино, д. Варфоломеево, п. Ленинский в Зареченском округе муниципального образования город Тула Тульской области.

Линейный объект **«Строительство объектов водоснабжения города Тулы»** в планировочной структуре муниципального образования город Тула расположен в территориальных зонах:

Ж-1 Зона застройки индивидуальными жилыми домами

О-1-2 Смешанная общественно-жилая зона

И-1 Зона инженерной инфраструктуры

Т-1 Зона транспортной инфраструктуры

Р-1 Зона зеленых насаждений общего пользования

СХ-2 Зона ведения садоводства и огородничества

А также на территориях, для которых градостроительный регламент не устанавливается: земли лесного фонда и сельскохозяйственные угодья

Взам. инв. №							Лист
	Подпись и дата						
Инв. № подл.							20984-23ПМТ
	Изм.	Кол.уч.	Лист	Недок	Подп.	Дата	

Зона сервитутов:

Трасса строящегося водовода проходит по землям, государственная собственность на которые не разграничена.

Водовод 1 подъема Обидимо - Упкинського водозабора:

Обозначение на плане	Площадь, кв.м.	Объект капитального строительства	Категория земель и способ образования
:ЗУ1	117971	Линейный объект (водовод)	земли сельскохозяйственного назначения, земли населенных пунктов, земли государственная собственность на которые не разграничена

Водовод 2 подъема Обидимо - Упкинського водозабора и водовод 1 подъема Окских скважин №4 и №5:

Обозначение на плане	Площадь, кв.м.	Объект капитального строительства	Категория земель и способ образования
:ЗУ2	207188	Линейный объект (водовод)	земли сельскохозяйственного назначения, земли населенных пунктов, земли лесного фонда, земли промышленности, энергетики, транспорта, связи, радиовещания, телевидения, информатики, земли для обеспечения космической деятельности, земли обороны, безопасности и земли иного специального назначения земли государственная собственность на которые не разграничена

Данным проектом межевания предусмотрено формирование публичного сервитута по частям этих земельных участков в целях установления публичного сервитута для реконструкции объекта коммунального хозяйства: водовод.

Трасса проектируемого водовода проходит по земельным участкам с кадастровыми номерами К№71:14:011101:884; К№71:14:011101:885; К№71:14:011101:886; К№71:14:011101:887; К№71:14:011101:888; К№71:14:011101:889; К№71:14:011101:890; К№71:14:011101:891; К№71:14:011101:892; К№71:14:011101:893; К№71:14:011101:894; К№71:14:011101:813; К№71:14:000000:8595; К№71:00:000000:112369; К№71:00:000000:112370; К№71:00:000000:112371; К№71:00:000000:112372; К№71:14:000000:651; К№71:14:000000:8581; К№71:14:000000:10518; К№71:14:010101:772; К№71:14:010101:948; К№71:14:011101:595; К№71:14:011101:635; К№71:14:011101:641; К№71:14:011101:765; К№71:14:011103:32; К№71:14:000000:648; К№71:14:000000:8293(9); К№71:14:010101:368; К№71:14:010101:829; К№71:14:010406:58;

Изм.	Кол.уч.	Лист	Недок	Подп.	Дата	20984-23ПМТ	Лист

Водовод 1 подъема Обидимо - Упкинського водозабора:

Обозначение на плане	Площадь части, кв.м.	Кадастровый номер исходного земельного участка	Местоположение (адрес) земельного участка	Правообладатели исходного земельного участка
:884/чзу1	1011	71:14:011101:884	Российская Федерация, Тульская область, Ленинский район, Обидимско-Упкинский водозабор (насосная станция 1-го подъема (скважина №5р) лит. Г5р)	Собственность Муниципальное образование город Тула
:885/чзу1	2005	71:14:011101:885	Российская Федерация, Тульская область, Ленинский район, Обидимско-Упкинский водозабор (насосная станция 1-го подъема (скважина №5уп) лит. Г5уп)	Собственность Муниципальное образование город Тула
:886/чзу1	1150	71:14:011101:886	Российская Федерация, Тульская область, Ленинский район, Обидимско-Упкинский водозабор (насосная станция 1-го подъема (скважина №4р) лит. Г4р)	Собственность Муниципальное образование город Тула
:887/чзу1	1312	71:14:011101:887	Российская Федерация, Тульская область, Ленинский район, Обидимско-Упкинский водозабор (насосная станция 1-го подъема (скважина №6уп) лит. Г6уп)	Собственность Муниципальное образование город Тула
:888/чзу1	1249	71:14:011101:888	Российская Федерация, Тульская область, Ленинский район, Обидимско-Упкинский водозабор (насосная станция 1-го подъема (скважина №3р) лит. Г3р)	Собственность Муниципальное образование город Тула
:889/чзу1	1213	71:14:011101:889	Российская Федерация, Тульская область, Ленинский	Собственность Муниципальное образование город

Инв. № подл.	Подпись и дата	Взам. инв. №

						20984-23ПМТ	Лист
Изм.	Кол.уч.	Лист	№ док	Подп.	Дата		

Инв. № подл.	Подпись и дата					Взам. инв. №

						:894/чзу1	1139	71:14:0111101:894	Российская Федерация, Тульская область, Ленинский район, Обидимско-Упкинский водозабор (насосная станция 1-го подъема (скважина №14уп) лит. Г14уп)	Собственность Муниципальное образование город Тула
						:813/чзу1	1398	71:14:0111101:813	Тульская область, Ленинский район, сельское поселение Обидимское, Обидимско-Упкинский водозабор,	Собственность Муниципальное образование город Тула

						20984-23ПМТ	Лист
Изм.	Кол.уч.	Лист	Недок	Подп.	Дата		

			район, Обидимско-Упкинский водозабор (насосная станция 1-го подъема (скважина №2уп) лит. Г2уп)	Тула
:890/чзу1	1490	71:14:011101:890	Российская Федерация, Тульская область, Ленинский район, Обидимско-Упкинский водозабор (насосная станция 1-го подъема (скважина №9уп) лит. Г9уп)	Собственность Муниципальное образование город Тула
:891/чзу1	1311	71:14:011101:891	Российская Федерация, Тульская область, Ленинский район, Обидимско-Упкинский водозабор (насосная станция 1-го подъема (скважина №10уп) лит. Г10уп)	Собственность Муниципальное образование город Тула
:892/чзу1	1123	71:14:011101:892	Российская Федерация, Тульская область, Ленинский район, Обидимско-Упкинский водозабор (насосная станция 1-го подъема (скважина №7уп) лит. Г7уп)	Собственность Муниципальное образование город Тула
:893/чзу1	1205	71:14:011101:893	Российская Федерация, Тульская область, Ленинский район, Обидимско-Упкинский водозабор (насосная станция 1-го подъема (скважина №8уп) лит. Г8уп)	Собственность Муниципальное образование город Тула
:894/чзу1	1139	71:14:011101:894	Российская Федерация, Тульская область, Ленинский район, Обидимско-Упкинский водозабор (насосная станция 1-го подъема (скважина №14уп) лит. Г14уп)	Собственность Муниципальное образование город Тула
:813/чзу1	1398	71:14:011101:813	Тульская область, Ленинский район, сельское поселение Обидимское, Обидимско-Упкинский водозабор,	Собственность Муниципальное образование город Тула

Инва. № подл.	Подпись и дата	Взам. инв. №

			дер.Конино, д.5	
:8595/чзу1	911	71:14:000000:8595	Российская Федерация, Тульская область, Ленинский район, Обидимско-Упкинский водозабор (насосная станция 1-го подъема (скважина №13уп) лит. Г13уп)	Собственность Муниципальное образование город Тула
:112369/чзу1	1315	71:00:000000:112369	Российская Федерация, Тульская область, Ленинский район, Обидимско-Упкинский водозабор (насосная станция 1-го подъема (скважина №4уп) лит. Г4уп)	Собственность Муниципальное образование город Тула
:112370/чзу1	1427	71:00:000000:112370	Российская Федерация, Тульская область, Ленинский район, Обидимско-Упкинский водозабор (насосная станция 1-го подъема (скважина №1уп) лит. Г1уп)	Собственность Муниципальное образование город Тула
:112371/чзу1	2078	71:00:000000:112371	Российская Федерация, Тульская область, Ленинский район, Обидимско-Упкинский водозабор (насосная станция 1-го подъема (скважина №2р) лит. Г2р)	Собственность Муниципальное образование город Тула
:112372/чзу1	930	71:00:000000:112372	Российская Федерация, Тульская область, Ленинский район, Обидимско-Упкинский водозабор (насосная станция 1-го подъема (скважина №3уп) лит. Г3уп)	Собственность Муниципальное образование город Тула

Водовод 2 подъема Обидимо - Упкинського водозабора и водовод 1 подъема Окских скважин №4 и №5

Обозначение на плане	Площадь части, кв.м.	Кадастровый номер исходного земельного участка	Местоположение (адрес) земельного участка	Правообладатели исходного земельного участка
:8595/чзу2	836	71:14:000000:8595	Российская Федерация, Тульская область, Ленинский район, Обидимско-Упкинский водозабор (насосная станция 1-го подъема (скважина №13уп) лит. Г13уп)	Собственность Муниципальное образование город Тула
:651/чзу1	1498	71:14:000000:651	Тульская область, Ленинский район	Собственность Тульская область Постоянное (бессрочное) пользование Государственное учреждение Тульской области «Тулаавтодор»
:8981/чзу1	212	71:14:000000:8981	Тульская область, Ленинский район, д. Ильино	Сведения о зарегистрированных правах отсутствуют
:8981/чзу2	2936			
:10518/чзу1	989	71:14:000000:10518	Российская Федерация, Тульская область, муниципальное образование город Тула, д. Варфоломеево	Собственность Тульская область Постоянное (бессрочное) пользование Государственное учреждение Тульской области «Тулаавтодор»
:772/чзу1	20525	71:14:010101:772	Тульская область, Ленинский район, Тульское лесничество	Собственность Российская Федерация
:948/чзу1	991	71:14:010101:948	Российская Федерация, Тульская область, Ленинский район, Обидимско-Упкинский водозабор (насосная станция 1-го подъема (скважина №5ок) лит. Г5ок)	Собственность Муниципальное образование город Тула
:595/чзу1	121	71:14:011101:595	Местоположение установлено относительно ориентира, расположенного в границах участка. Почтовый адрес ориентира: обл. Тульская, р-н	Собственность Публичное акционерное общество "Мобильные

Изм.	Кол.уч.	Лист	Недок	Подп.	Дата
Изм.	Кол.уч.	Лист	Недок	Подп.	Дата
Изм.	Кол.уч.	Лист	Недок	Подп.	Дата

20984-23ПМТ

Лист

			Ленинский, д. Варфоломеево, Обидимское с/пос.	ТелеСистемы"
:635/чзу1	5283	71:14:011101:635	Местоположение установлено относительно ориентира, расположенного в границах участка. Почтовый адрес ориентира: обл. Тульская, р-н Ленинский, с/п Обидимское, в 200м юго-восточнее деревни Варфоломеево	Собственность Физическое лицо
:641/чзу1	3407	71:14:011101:641	обл. Тульская, р-н Ленинский, с/п Обидимское, в 230м юго-западнее д.Варфоломеево	Собственность Физическое лицо
:765/чзу1	883	71:14:011101:765	Тульская область, Ленинский район, Обидимское сельское поселение, в 330м. юго-западнее д.Варфоломеево	Собственность Физическое лицо
:813/чзу1	640	71:14:011101:813	Тульская область, Ленинский район, сельское поселение Обидимское, Обидимско- Упкинский водозабор, дер.Конино, д.5	Собственность Муниципальное образование город Тула
:32/чзу2	917	71:14:011103:32	Российская Федерация, Тульская область, Ленинский район, Обидимско- Упкинский водозабор (насосная станция 1-го подъема (скважина №4ок) лит. Г4ок)	Собственность Муниципальное образование город Тула
:648/чзу1	1710	71:14:000000:648	Местоположение установлено относительно ориентира, расположенного в границах участка. Почтовый адрес ориентира: обл. Тульская, р-н Ленинский, гп рп Ленинский, рп. Ленинский.	Собственность Тульская область Постоянное (бессрочное) пользование Государственное учреждение Тульской области «Тулаавтодор»
:8293/чзу1	3	71:14:000000:8293	Тульская область, Ленинский район, населенный пункт Обидимо	Собственность Российская Федерация
:368/чзу1	1745	71:14:010101:368	Местоположение установлено относительно	Сведения о

						20984-23ПМТ	Лист
Изм.	Кол.уч.	Лист	Недок	Подп.	Дата		

			ориентира, расположенного за пределами участка. Ориентир завод. Участок находится примерно в 30м, по направлению севернее от ориентира. Почтовый адрес ориентира: обл. Тульская, р-н Ленинский, с/пос. Обидимское, бывший молочный завод.	зарегистрированных правах отсутствуют
:829/чзу1	129	71:14:010101:829	Тульская область, Ленинский район, МО рабочий поселок Ленинский Ленинского района	Собственность Физическое лицо
:58/чзу1	347	71:14:010406:58	Местоположение установлено относительно ориентира, расположенного в границах участка. Ориентир производственные здания. Почтовый адрес ориентира: обл. Тульская, р-н Ленинский, городское поселение рабочий п. Ленинский, рп. Ленинский, ул. Северная, дом 1а	Собственность ООО «Презент упаковка»

Данные части земельных участков может использоваться либо путем изъятия для муниципальных и государственных нужд, либо путем установления сервитута (публичного или частного), либо ограниченного пользования, в т. ч. на условиях аренды.

Сведения о ранее учтенных земельных участках отображены на чертеже проекта межевания.

3. Обоснование проектируемых границ земельного участка.

Проект межевания территории для линейного объекта «**Строительство объектов водоснабжения города Тулы**» изготовлен на инженерно-топографическом плане М 1:500, выполненном ООО «Геокомпани» на основании проектной документации, выполненной ООО «ИнжБюроПроект» и согласованной в установленном порядке.

Перекладка водовода будет вестись параллельно существующему муниципальному водоводу, построенному в 1963 и 1991 г. При проектировании учитывались особенности рельефа, технологические и технические возможности прокладки водовода, в т.ч. с целью недопущения повышения давления в строящемся водоводе соблюден гидравлический режим. Соблюдены нормативные требования до объектов газоснабжения, электроснабжения, связи, автодорог.

Границы зон планируемого размещения линейного объекта определены по внешним границам отвода земель, необходимых для использования на время строительства водовода. Земельный участок свободен от застройки.

Изм.	Кол.уч.	Лист	Недок	Подп.	Дата	20984-23ПМТ	Лист

**Сведения о границах территории, в отношении которой утвержден проект
межевания**

Площадь территории 390604 м ²		
Обозначение характерных точек границ	Координаты, м	
	X	Y
1	2	3
(1)		
1	760022,53	239147,15
2	760024,09	239192,70
3	760050,71	239189,08
4	760063,57	239192,32
5	760213,60	239175,35
6	760399,06	239197,78
7	760405,77	239192,57
8	760465,03	239207,74
9	760509,15	239235,97
10	760602,23	239184,23
11	760615,80	239185,72
12	760620,15	239202,19
13	760620,32	239205,96
14	760605,64	239205,21
15	760528,26	239248,23
16	760574,48	239277,84
17	760598,18	239265,09
18	760614,37	239278,94
19	760573,85	239301,20
20	760457,02	239226,33
21	760410,36	239214,33
22	760404,87	239218,58
23	760213,55	239195,50
24	760063,60	239212,45
25	760051,08	239209,22
26	759896,21	239231,71
27	759845,03	239243,76
28	759656,78	239226,41
29	759566,85	239241,11
30	759513,02	239256,49
31	759603,39	239434,62
32	759553,13	239472,90
33	759462,29	239547,80
34	759448,04	239551,49
35	759377,37	239668,92
36	759435,36	239704,12
37	759423,19	239719,99
38	759367,05	239686,06
39	759360,01	239697,75
40	759368,10	239702,27
41	759300,61	239812,18
42	759264,49	239860,31
43	759204,10	239873,23
44	759122,33	239900,99
45	759096,79	239903,97

Инв. № подл.	Подпись и дата	Взам. инв. №							20984-23ПМТ	Лист
			Изм.	Кол.уч.	Лист	Недок	Подп.	Дата		

Изм. № подл.	Подпись и дата	Взам. инв. №

1	2	3
46	759094,48	239884,10
47	759117,94	239881,37
48	759198,75	239853,92
49	759252,99	239842,30
50	759284,07	239800,89
51	759340,71	239708,78
52	759332,76	239704,23
53	759435,16	239534,15
54	759453,03	239529,53
55	759540,85	239457,11
56	759578,01	239428,79
57	759490,39	239256,09
58	759407,21	239270,29
59	759408,23	239276,94
60	759390,19	239279,90
61	759385,54	239253,74
62	759494,81	239235,05
63	759502,07	239238,82
64	759563,05	239221,46
65	759656,18	239206,25
66	759659,65	239206,59
67	759661,11	239195,05
68	759680,94	239196,81
69	759679,56	239208,53
70	759843,28	239223,63
71	759892,40	239212,05
72	760004,18	239195,52
73	760002,68	239147,72
1	760022,53	239147,15
(2)		
74	760699,55	239550,41
75	760739,23	239579,54
76	760724,03	239591,70
77	760722,10	239591,73
78	760687,55	239566,32
74	760699,55	239550,41
(3)		
79	761107,99	243514,58
80	761104,90	243545,55
81	761090,19	243780,98
82	761064,41	243929,71
83	761028,25	244199,18
84	761002,96	244345,06
85	760988,00	244422,73
86	760911,70	244875,55
87	760845,75	245397,56
88	760836,58	245477,28
89	760846,37	245498,25
90	760886,04	245481,78
91	760914,05	245447,62
92	760916,78	245442,32
93	760994,70	245342,23
94	761004,68	245338,40
95	761053,88	245327,25
96	761180,38	245260,09
97	761184,08	245260,03
98	761191,72	245254,08
99	761210,00	245244,37

							20984-23ПМТ	Лист
Изм.	Кол.уч.	Лист	Недок	Подп.	Дата			

1	2	3
100	761336,04	245198,01
101	761482,22	245166,64
102	761538,18	245241,25
103	761714,07	245222,41
104	761763,31	245207,11
105	761887,54	245190,82
106	761890,19	245210,70
107	761768,22	245226,72
108	761718,70	245241,70
109	761528,33	245262,35
110	761474,12	245188,49
111	761341,61	245217,25
112	761216,13	245263,43
113	761060,70	245346,30
114	761007,57	245358,25
115	760898,58	245498,23
116	760854,84	245516,39
117	760864,45	245536,96
118	760911,87	245607,98
119	760914,27	245606,52
120	760980,64	245662,40
121	761007,55	245705,00
122	761040,30	245770,20
123	761076,19	245802,99
124	761239,39	245821,37
125	761408,45	245735,31
126	761406,17	245729,21
127	761427,80	245716,79
128	761465,43	245690,83
129	761504,40	245705,60
130	761502,29	245706,67
131	761542,20	245738,46
132	761576,86	245748,08
133	761596,63	245742,81
134	761599,22	245741,79
135	761618,34	245749,02
136	761616,72	245749,56
137	761692,57	245778,27
138	761700,54	245796,79
139	761711,38	245790,21
140	761732,04	245797,29
141	761733,32	245800,92
142	761775,10	245815,26
143	761788,94	245820,66
144	761790,95	245817,49
145	761860,68	245841,40
146	761863,60	245839,16
147	761901,03	245817,55
148	761913,97	245810,51
149	761943,41	245794,05
150	761948,57	245791,17
151	761946,27	245786,95
152	761980,44	245766,00
153	761994,07	245781,40
154	761863,30	245863,45
155	761679,91	245800,56
156	761682,20	245794,49
157	761592,31	245760,38

Изм. № подл.	Подпись и дата	Взам. инв. №

Изм.	Кол.уч.	Лист	Недок	Подп.	Дата

20984-23ПМТ

Лист

1	2	3
158	761572,03	245761,59
159	761511,32	245737,96
160	761504,61	245727,13
161	761468,15	245713,26
162	761438,13	245733,96
163	761431,93	245737,19
164	761435,41	245744,02
165	761310,71	245807,50
166	761299,64	245807,67
167	761302,74	245811,56
168	761230,33	245848,42
169	761226,14	245839,83
170	761067,45	245822,07
171	761023,89	245782,11
172	760990,09	245714,80
173	760966,12	245676,41
174	760912,37	245631,08
175	760905,86	245635,04
176	760846,97	245546,80
177	760818,25	245485,30
178	760762,98	245507,03
179	760762,45	245512,68
180	760747,94	245514,71
181	760686,17	245524,23
182	760668,61	245499,70
183	760461,15	245603,47
184	760461,15	245662,33
185	760461,46	245694,69
186	760478,22	245749,47
187	760480,23	245782,35
188	760471,33	245821,68
189	760469,19	245822,46
190	760474,75	245859,77
191	760477,32	245860,16
192	760497,97	245915,29
193	760466,38	245955,09
194	760470,01	245957,59
195	760470,17	245957,70
196	760390,11	246061,71
197	760335,17	246115,57
198	760312,83	246098,85
199	760260,77	246157,06
200	760260,36	246198,16
201	760260,08	246227,39
202	760276,33	246247,87
203	760276,06	246248,17
204	760295,47	246272,45
205	760346,62	246336,61
206	760344,48	246344,91
207	760351,03	246347,59
208	760356,52	246349,02
209	760360,77	246354,35
210	760353,69	246373,87
211	760339,93	246399,16
212	760342,16	246410,18
213	760342,98	246411,08
214	760343,32	246411,46
215	760283,97	246557,99

Изм. № подл.	Подпись и дата	Взам. инв. №

Изм.	Кол.уч.	Лист	Недок	Подп.	Дата

20984-23ПМТ

Лист

1	2	3
216	760272,95	246575,97
217	760272,75	246575,80
218	760268,61	246572,46
219	760257,51	246588,13
220	760262,49	246593,04
221	760259,79	246597,44
222	760287,96	246625,11
223	760334,93	246670,25
224	760263,85	246762,69
225	759968,92	247111,38
226	759985,86	247136,97
227	759782,61	247269,36
228	759597,37	247390,78
229	759584,04	247408,08
230	759583,66	247407,82
231	759581,73	247410,36
232	759580,89	247409,74
233	759566,97	247429,49
234	759483,74	247708,55
235	759465,16	247744,97
236	759426,64	247787,47
237	759374,22	247820,49
238	758679,26	248217,51
239	758318,75	248525,00
240	758328,36	248536,28
241	758313,17	248549,04
242	758290,60	248522,72
243	758548,61	248302,67
244	758667,49	248201,26
245	759363,93	247803,34
246	759413,67	247772,11
247	759448,56	247733,51
248	759465,09	247701,09
249	759548,75	247420,63
250	759581,69	247374,03
251	759955,25	247130,62
252	759941,46	247109,91
253	760246,65	246748,97
254	760305,47	246672,28
255	760231,18	246600,55
256	760264,50	246547,62
257	760339,31	246362,70
258	760238,09	246234,84
259	760239,13	246148,30
260	760309,93	246069,22
261	760333,35	246086,95
262	760373,81	246046,48
263	760475,44	245915,63
264	760455,04	245866,74
265	760448,12	245820,07
266	760458,81	245781,02
267	760456,49	245753,56
268	760439,50	245698,08
269	760439,12	245589,72
270	760675,52	245471,71
271	760696,39	245500,36
272	760742,17	245493,37
273	760743,15	245485,05

Изм. № подл.	Подпись и дата	Взам. инв. №

Изм.	Кол.уч.	Лист	Недок	Подп.	Дата

20984-23ПМТ

Лист

Инв. № подл.	Подпись и дата	Взам. инв. №

1	2	3
274	760818,24	245461,60
275	760818,25	245461,49
276	760825,81	245395,09
277	760873,18	245021,67
278	760890,31	244896,64
279	760891,91	244872,64
280	760968,20	244419,80
281	760983,45	244340,91
282	761008,47	244196,14
283	761044,64	243926,67
284	761070,29	243778,64
285	761084,93	243544,22
286	761087,87	243514,78
287	761081,70	243463,34
288	761027,72	243264,89
289	761001,53	243236,83
290	760925,52	243118,16
291	760801,39	242916,44
292	760620,97	242696,41
293	760642,88	242677,66
294	760583,04	242602,81
295	760568,45	242613,45
296	760559,70	242599,74
297	760553,97	242603,18
298	760488,61	242528,77
299	760419,10	242534,11
300	760303,83	242537,68
301	760303,21	242517,69
302	760418,11	242514,16
303	760469,71	242510,15
304	760461,64	242501,13
305	760442,26	242448,63
306	760334,29	242479,17
307	760331,20	242486,86
308	760273,25	242487,24
309	760273,25	242503,10
310	760252,15	242503,37
311	760252,28	242459,94
312	760310,89	242460,03
313	760362,94	242441,92
314	760412,27	242428,03
315	760501,52	242408,98
316	760519,62	242413,34
317	760529,99	242405,16
318	760545,76	242349,67
319	760555,89	242317,19
320	760541,73	242257,95
321	760584,24	242124,24
322	760595,92	241998,93
323	760547,74	241893,56
324	760546,12	241835,92
325	760503,09	241776,92
326	760474,89	241775,38
327	760465,19	241763,39
328	760457,00	241809,44
329	760473,92	241816,62
330	760466,48	241834,97
331	760434,45	241821,84

1	2	3
332	760449,37	241738,16
333	760462,30	241663,53
334	760447,10	241536,58
335	760421,74	241353,96
336	760416,56	241351,48
337	760405,42	241293,17
338	760410,45	241268,05
339	760414,24	241225,40
340	760419,75	241217,54
341	760418,25	241194,82
342	760392,71	241104,08
343	760392,55	241088,84
344	760341,54	241079,83
345	760345,23	241060,18
346	760392,26	241068,48
347	760391,96	241047,95
348	760392,63	241044,19
349	760431,95	240942,81
350	760486,60	240898,20
351	760545,25	240881,75
352	760627,79	240859,18
353	760762,64	240819,94
354	760854,50	240748,13
355	760906,28	240688,25
356	760923,31	240661,17
357	760956,08	240550,51
358	760942,05	240508,34
359	760883,80	240372,87
360	760774,33	240227,87
361	760756,60	240203,84
362	760707,32	240199,41
363	760609,89	240060,90
364	760636,14	239997,25
365	760615,68	239960,13
366	760612,56	239937,99
367	760608,70	239846,45
368	760606,82	239808,29
369	760643,20	239781,73
370	760658,53	239787,94
371	760662,04	239792,74
372	760627,39	239818,06
373	760628,68	239845,58
374	760632,43	239935,67
375	760634,99	239953,77
376	760637,68	239958,64
377	760675,91	239929,26
378	760688,11	239945,19
379	760647,46	239976,36
380	760658,25	239995,99
381	760632,64	240058,44
382	760718,35	240180,32
383	760767,26	240184,68
384	760780,81	240202,96
385	760810,83	240192,60
386	760817,65	240211,53
387	760793,31	240219,81
388	760901,32	240362,90
389	760960,59	240500,83

Инв. № подл.	Подпись и дата	Взам. инв. №						20984-23ПМТ	Лист
			Изм.	Кол.уч.	Лист	Недок	Подп.	Дата	

1	2	3
390	760964,12	240511,32
391	761012,02	240502,04
392	761016,75	240521,52
393	760970,49	240530,46
394	760977,06	240550,11
395	760941,68	240669,56
396	760922,40	240700,20
397	760868,21	240762,80
398	760792,12	240822,28
399	760826,96	240866,08
400	760811,23	240878,33
401	760776,36	240834,60
402	760773,04	240837,74
403	760633,14	240878,46
404	760550,56	240901,03
405	760496,25	240916,28
406	760448,66	240954,99
407	760438,62	240980,89
408	760430,49	240977,05
409	760415,12	241019,31
410	760404,53	241047,55
411	760412,00	241050,34
412	760412,73	241101,31
413	760438,11	241191,60
414	760440,27	241225,96
415	760433,59	241233,52
416	760430,28	241270,85
417	760425,81	241293,25
418	760434,29	241337,73
419	760440,05	241340,36
420	760465,25	241521,89
421	760507,11	241516,33
422	760509,77	241536,24
423	760467,86	241541,72
424	760482,55	241663,94
425	760469,82	241737,26
426	760484,86	241755,91
427	760513,63	241757,40
428	760565,89	241829,11
429	760567,65	241888,92
430	760615,22	241993,04
431	760616,09	241998,13
432	760615,22	242007,40
433	760612,08	242007,21
434	760611,95	242020,07
435	760613,29	242028,09
436	760603,96	242128,22
437	760562,47	242258,81
438	760576,62	242317,81
439	760564,96	242355,26
440	760547,45	242416,83
441	760524,46	242435,10
442	760501,25	242429,50
443	760459,95	242438,31
444	760479,24	242490,68
445	760496,64	242508,06
446	760567,70	242585,75
447	760588,56	242570,02

Изм. № подл.	Подпись и дата	Взам. инв. №

Изм.	Кол.уч.	Лист	Недок	Подп.	Дата

20984-23ПМТ

Лист

1	2	3
448	760766,66	242788,30
449	760787,69	242809,78
450	760787,69	242821,37
451	760838,28	242884,16
452	760882,00	242910,24
453	760892,27	242922,83
454	760908,49	242913,23
455	760932,42	242885,33
456	760947,98	242897,93
457	760921,53	242928,77
458	760887,78	242948,84
459	760869,00	242925,98
460	760824,88	242899,43
461	760767,07	242827,69
462	760767,69	242817,92
463	760752,08	242801,99
464	760659,38	242689,94
465	760648,81	242698,91
466	760817,69	242904,78
467	760942,61	243107,76
468	761017,39	243224,52
469	761045,72	243254,87
470	761101,39	243459,51
79	761107,99	243514,58
(4)		
471	756136,52	250554,10
472	755956,17	250961,25
473	755990,87	250980,86
474	755996,10	250978,90
475	756005,20	250985,26
476	756028,47	251034,35
477	756082,52	251067,82
478	756049,54	251227,50
479	756062,09	251320,26
480	756086,70	251404,93
481	756112,58	251476,30
482	756115,42	251543,40
483	756124,09	251594,62
484	756141,92	251678,09
485	756186,12	251809,48
486	756199,44	251871,72
487	756224,83	251920,87
488	756233,77	251948,53
489	756225,40	251951,44
490	756234,58	251974,59
491	756203,23	251985,21
492	756184,28	251987,32
493	756162,37	251989,74
494	756162,84	251995,81
495	756151,81	251996,88
496	756152,12	252002,57
497	756136,92	252007,73
498	756121,79	252011,64
499	756121,80	252012,86
500	756081,93	252026,40
501	756082,88	252073,27
502	756069,68	252077,86
503	756062,76	252166,69

Изм. № подл.	Подпись и дата	Взам. инв. №

Изм.	Кол.уч.	Лист	Недок	Подп.	Дата

20984-23ПМТ

Лист

1	2	3
504	756062,34	252170,54
505	756041,37	252178,54
506	756042,83	252164,99
507	756050,72	252063,32
508	756062,60	252059,15
509	756061,66	252012,18
510	756122,91	251991,37
511	756132,02	251990,42
512	756131,81	251988,33
513	756188,64	251969,06
514	756190,17	251973,45
515	756226,30	251962,34
516	756214,44	251925,06
517	756204,85	251925,78
518	756180,49	251878,61
519	756175,48	251855,33
520	756175,48	251842,49
521	756175,48	251812,49
522	756166,03	251812,49
523	756122,61	251683,43
524	756121,18	251676,77
525	756121,84	251648,81
526	756115,19	251648,67
527	756104,44	251598,36
528	756095,49	251545,53
529	756092,71	251480,18
530	756067,68	251411,14
531	756042,46	251324,46
532	756029,27	251226,85
533	756060,11	251077,46
534	756012,82	251048,17
535	755990,52	251000,99
536	755985,12	251000,59
537	755930,52	250969,82
538	756118,20	250546,07
471	756136,52	250554,10

Инв. № подл.	Подпись и дата	Взам. инв. №							20984-23ПМТ	Лист
			Изм.	Кол.уч.	Лист	Недок	Подп.	Дата		