



Общество с ограниченной ответственностью
«Газпром проектирование»

Заказчик – ООО «Газпром межрегионгаз»

**ГАЗОПРОВОД МЕЖПОСЕЛКОВЫЙ К Д. МАЛОЕ ХЛЫНОВО
(МО ИНШИНСКОЕ), П. НЕПРЕЙКА ГОРОДА ТУЛЫ
ТУЛЬСКОЙ ОБЛАСТИ**

(Договор № 18-197/21 от 10 декабря 2021 г.)

**ПРОЕКТ МЕЖЕВАНИЯ ТЕРРИТОРИИ
ЛИНЕЙНОГО ОБЪЕКТА**

**ОСНОВНАЯ ЧАСТЬ ПРОЕКТА МЕЖЕВАНИЯ ТЕРРИТОРИИ
РАЗДЕЛ 1. ПРОЕКТ МЕЖЕВАНИЯ ТЕРРИТОРИИ. ГРАФИЧЕСКАЯ ЧАСТЬ
РАЗДЕЛ 2. ПРОЕКТ МЕЖЕВАНИЯ ТЕРРИТОРИИ. ТЕКСТОВАЯ ЧАСТЬ**

3120.085.СИД.0/0.1291-ПМТ1

Том 3

Изм.	№ док.	Подп.	Дата

Утвержден
постановлением
администрации города Тулы

от «___» _____ 2023
№ _____



Общество с ограниченной ответственностью
«Газпром проектирование»

Заказчик – ООО «Газпром межрегионгаз»

**ГАЗОПРОВОД МЕЖПОСЕЛКОВЫЙ К Д. МАЛОЕ ХЛЫНОВО
(МО ИНШИНСКОЕ), П. НЕПРЕЙКА ГОРОДА ТУЛЫ
ТУЛЬСКОЙ ОБЛАСТИ**

(Договор № 18-197/21 от 10 декабря 2021 г.)

**ПРОЕКТ МЕЖЕВАНИЯ ТЕРРИТОРИИ
ЛИНЕЙНОГО ОБЪЕКТА**

**ОСНОВНАЯ ЧАСТЬ ПРОЕКТА МЕЖЕВАНИЯ ТЕРРИТОРИИ
РАЗДЕЛ 1. ПРОЕКТ МЕЖЕВАНИЯ ТЕРРИТОРИИ. ГРАФИЧЕСКАЯ ЧАСТЬ
РАЗДЕЛ 2. ПРОЕКТ МЕЖЕВАНИЯ ТЕРРИТОРИИ. ТЕКСТОВАЯ ЧАСТЬ**

3120.085.СИД.0/0.1291-ПМТ1

Том 3

Главный инженер
Санкт-Петербургского филиала

Главный инженер проекта



Н.Е. Кривенко

Д.А. Никулин

Инов. № подл.	Подпись и дата	Взам. инв. №



Акционерное общество
«Газпром газораспределение Тула»

Заказчик – ООО «Газпром проектирование»

**ГАЗОПРОВОД МЕЖПОСЕЛКОВЫЙ К Д. МАЛОЕ ХЛЫНОВО
(МО ИНШИНСКОЕ), П. НЕПРЕЙКА ГОРОДА ТУЛЫ
ТУЛЬСКОЙ ОБЛАСТИ**

(Договор № 8000.253.085/7 от 05 апреля 2022 г.)

**ПРОЕКТ МЕЖЕВАНИЯ ТЕРРИТОРИИ
ЛИНЕЙНОГО ОБЪЕКТА**

**ОСНОВНАЯ ЧАСТЬ ПРОЕКТА МЕЖЕВАНИЯ ТЕРРИТОРИИ
РАЗДЕЛ 1. ПРОЕКТ МЕЖЕВАНИЯ ТЕРРИТОРИИ. ГРАФИЧЕСКАЯ ЧАСТЬ
РАЗДЕЛ 2. ПРОЕКТ МЕЖЕВАНИЯ ТЕРРИТОРИИ. ТЕКСТОВАЯ ЧАСТЬ**

3120.085.СИД.0/0.1291-ПМТ1

Том 3

Заместитель генерального директора
по строительству и инвестициям
АО «Газпром газораспределение Тула»

Главный инженер проекта



Т.Е. Хирский

И.В. Скрылькова

2023

Инв. № подл.	Подпись и дата	Взам. инв. №



Общество с ограниченной ответственностью
«ТрансКомИнжиниринг»

Магистральные инженерные сети

196158, г. Санкт-Петербург, Пулковское шоссе, дом 20, корпус 4, литер А,
пом. 8Н

т/ф.: (812) 670-49-30, e-mail: info@tspspb.ru

Заказчик – АО «Газпром газораспределение Тула»

ГАЗОПРОВОД МЕЖПОСЕЛКОВЫЙ К Д. МАЛОЕ ХЛЫНОВО
(МО ИНШИНСКОЕ), П. НЕПРЕЙКА ГОРОДА ТУЛЫ
ТУЛЬСКОЙ ОБЛАСТИ
(Договор № 3080.2022 от 05 мая 2022 г.)

ПРОЕКТ МЕЖЕВАНИЯ ТЕРРИТОРИИ
ЛИНЕЙНОГО ОБЪЕКТА

ОСНОВНАЯ ЧАСТЬ ПРОЕКТА МЕЖЕВАНИЯ ТЕРРИТОРИИ
РАЗДЕЛ 1. ПРОЕКТ МЕЖЕВАНИЯ ТЕРРИТОРИИ. ГРАФИЧЕСКАЯ ЧАСТЬ
РАЗДЕЛ 2. ПРОЕКТ МЕЖЕВАНИЯ ТЕРРИТОРИИ. ТЕКСТОВАЯ ЧАСТЬ

3120.085.СИД.0/0.1291-ПМТ1

Том 3

Генеральный директор
ООО «ТрансКомИнжиниринг»

Главный инженер проекта

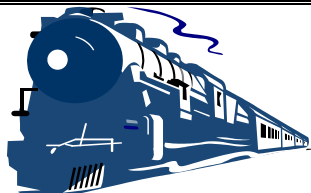


М.Ю. Веселов

П.С. Королев

2023

Инв. № подл.	Подпись и дата	Взам. инв. №



Общество с ограниченной ответственностью
«Эксперт - СтройЛогистика»

Проектирование, строительство, эксплуатация железнодорожных путей
ИНН 5018041575 КПП 501801001 ОГРН 1115018003077 ОКПО 92688211

Юридический адрес: 141074, Московская область, г. Королев, ул. Пионерская, д. 25А, тел. +7 (495) 103-13-38
Ассоциация «Объединение проектировщиков «Универсал проект», регистрационный номер - 130219/571
Союз «Строители Московской области «Мособлстройкомплекс», регистрационный номер - 1614,
Ассоциация «Объединение изыскателей «Альянс», регистрационный номер - 230919/968

Заказчик:	Общество с ограниченной ответственностью «Газпром проектирование»
Проектировщик:	ООО «Эксперт-СтройЛогистика»
Объект:	«ГАЗОПРОВОД МЕЖПОСЕЛКОВЫЙ К Д. МАЛОЕ ХЛЫНОВО (МО ИНШИНСКОЕ), П. НЕПРЕЙКА ГОРОДА ТУЛЫ ТУЛЬСКОЙ ОБЛАСТИ»

**Проект межевания территории
линейного объекта**

Основная часть проекта межевания территории

Раздел 1. Проект межевания территории. Графическая часть

Раздел 2. Проект межевания территории. Текстовая часть

3120.085.П.0/0.1291-ПМТ1

Том 3

Генеральный директор

А.С. Фоминков

Главный инженер проекта

Ю.К. Михайлов




Взам. инв.	
Подпись и дата	
Инв. № подл.	

Содержание тома

Обозначение	Наименование	Примечания
3120.085.СИД.0/0.1291-ПМТ1-С	Содержание тома	
3120.085.СИД.0/0.1291-СП	Состав проекта	
3120.085.СИД.0/0.1291-ПМТ1	Раздел 1. Проект межевания территории. Графическая часть	
3120.085.СИД.0/0.1291-ПМТ1-ПЗ	Раздел 2. Проект межевания территории. Текстовая часть	
Общее количество листов - 15		

Согласовано			

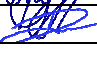
Инв. № подл.	Подп. и дата	Взам. инв. №

						3120.085.СИД.0/0.1291-ПМТ1-С					
Изм.	Кол.у	Лист	№ док.	Подп.	Дата	Содержание тома			Стадия	Лист	Листов
Разраб.		Ардельянова							П	1	1
Проверил		Фалеева							ООО «Эксперт-СтройЛогистика» г. Москва		
Н.контр.		Фалеева									

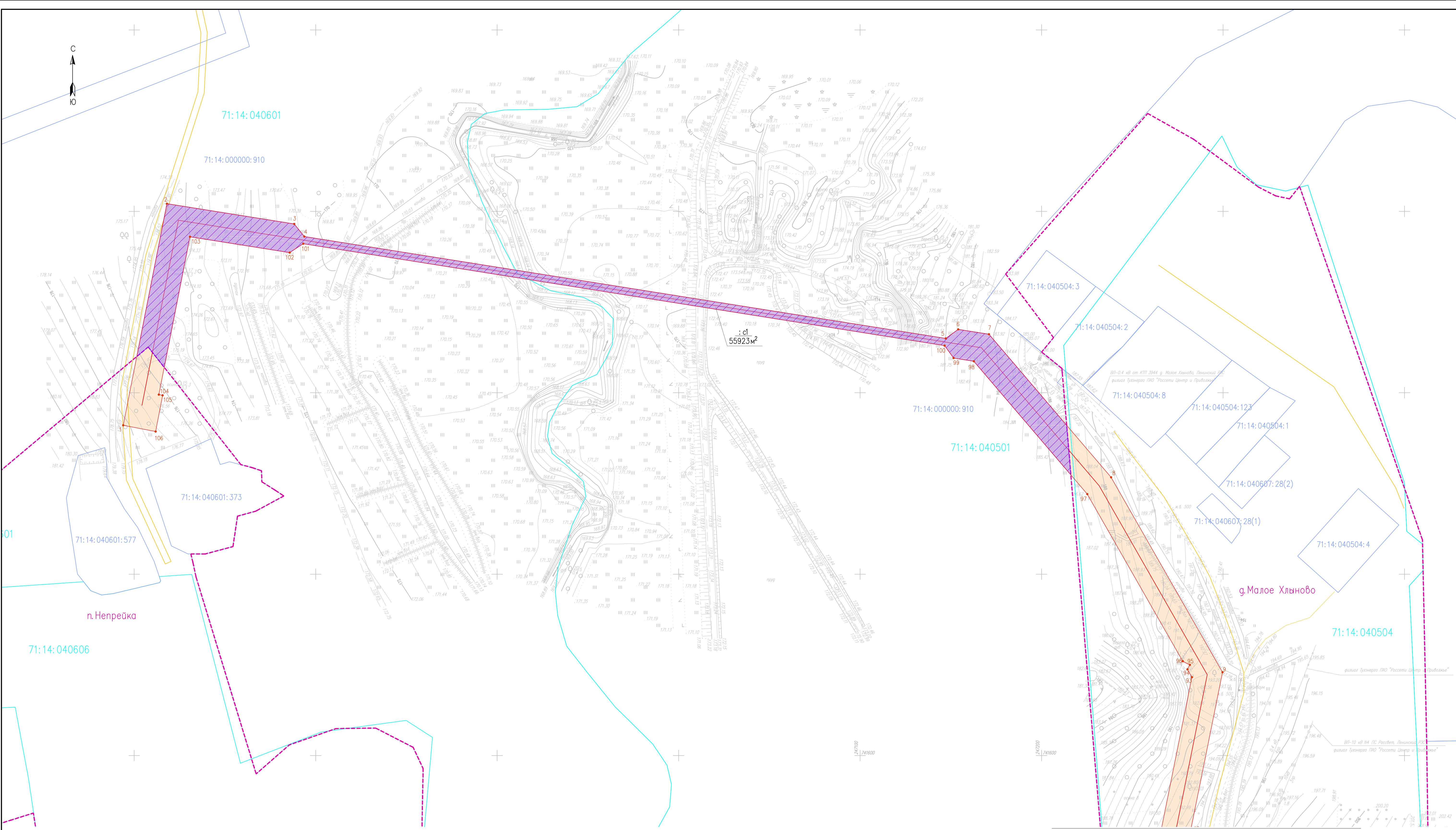
СОСТАВ ДОКУМЕНТАЦИИ ПО ПЛАНИРОВКЕ ТЕРРИТОРИИ

Номер тома	Обозначение	Наименование	Прим.
1	3120.085.СИД.0 /0.1291-ППТ1	Основная часть проекта планировки территории	
		Раздел 1. Проект планировки территории. Графическая часть	
		Раздел 2. Положение о размещении линейных объектов	
2	3120.085.СИД.0 /0.1291-ППТ2	Материалы по обоснованию проекта планировки территории	
		Раздел 3. Материалы по обоснованию проекта планировки территории. Графическая часть	
		Раздел 4. Материалы по обоснованию проекта планировки территории. Пояснительная записка	
3	3120.085.СИД.0 /0.1291-ПМТ1	Основная часть проекта межевания территории	
		Раздел 1. Проект межевания территории. Графическая часть	
		Раздел 2. Проект межевания территории. Текстовая часть	
4	3120.085.СИД.0 /0.1291-ПМТ2	Материалы по обоснованию проекта межевания территории	
		Раздел 3. Материалы по обоснованию проекта межевания территории. Графическая часть	
		Раздел 4. Материалы по обоснованию проекта межевания территории. Пояснительная записка	

Взам. инв. №	
Подл. и дата	

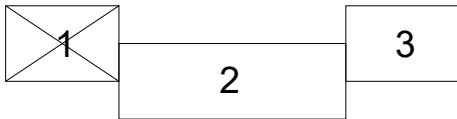
						3120.085.СИД.0/0.1291-СП
Изм.	Кол.уч	Лист	№ док.	Подп.	Дата	
Разработал		Ардельянова				Состав проектной документации
Проверил		Фалеева				
Н.контр.		Фалеева				

Стадия	Лист	Листов
	1	1
ООО «Эксперт-СтройЛогистика» г. Москва		

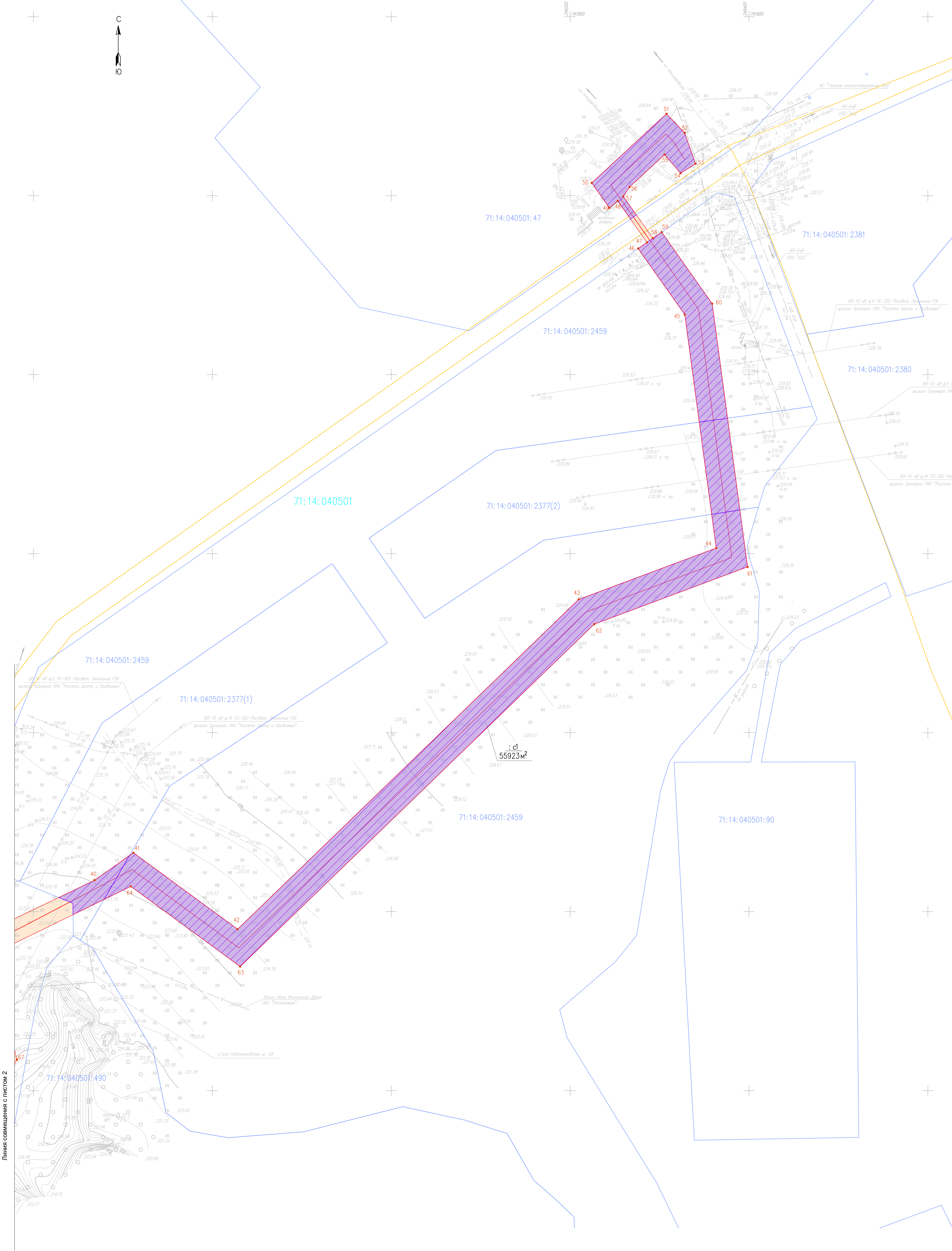


- УСЛОВНЫЕ ОБОЗНАЧЕНИЯ
- Граница образуемого сервитута
 - Ось трассы проектируемого газопровода
 - Пересечение образуемого сервитута с земельным участком
 - Граница земельных участков по сведениям Росреестра
 - Граница кадастрового квартала по сведениям Росреестра
 - Объекты капитального строительства по сведениям Росреестра
 - Граница населенного пункта по сведениям Росреестра
 - Кадастровый номер земельного участка
 - Номер кадастрового квартала
 - Пикетажная точка, границы образуемого сервитута
 - Площадь сервитута

Схема расположения листов



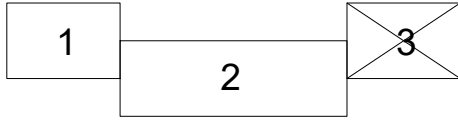
						3120.085 СИД 0/0 1291-ПМТ1		
						Газопровод межпоселковый к п. Малое Хлыново (МО Иншинское), п. Непрейка города Тувы Тульской области		
Изм.	Корж.	Лиса	Зелко	Толсто	Вата	Том 3 Раздел 1 Проект межевания территории. Графическая часть	Страница	Лист
Разработана	Проверен	Авдеев	Фалеев				П	1
П. контр.		Фалеев				Чертеж межевания М 1:1000	ООО "Эксперт-СтройЛогистика" г. Москва	



Линия совмещения с листом 2

- УСЛОВНЫЕ ОБОЗНАЧЕНИЯ
- Граница образуемого сервитута
 - Ось трассы проектируемого газопровода
 - Пересечение образуемого сервитута с земельными участками
 - Граница земельных участков по сведениям Росреестра
 - Граница кадастрового квартала по сведениям Росреестра
 - Объекты капитального строительства по сведениям Росреестра
 - Граница населенного пункта по сведениям Росреестра
 - Кадастровый номер земельного участка
 - Номер кадастрового квартала
 - Положительная точка границы образуемого сервитута
 - Обозначения сервитута
 - Площадь сервитута

Схема расположения листов



3120.085 СИД 0/0 1291-ПМТ1					
Газопровод межпоселковый к п. Малое Хлыново (МО Иншанское), п. Непрейка, города Тулы Тульской области					
Изм.	Конт.	Лист	Формат	Лист	Лист
Разработчик	Архитектор	Проектировщик	Инженер	П	З
И. контр.	Ф.И.О.	Ф.И.О.	Ф.И.О.	ООО "Эксперт-СтройЛогистика" г. Москва	
Чертеж межевания М 1:1000				Формат А	

Введение

Документация по межеванию территории объекта: «Газопровод межпоселковый к д. Малое Хлыново (МО Иншинское), п. Непрейка города Тулы Тульской области» разработана на основании программы по газификации 2021-2025 по Тульской области, согласно п. 4 Постановления Правительства Российской Федерации от 02.04.2022 №575 принятие решения о подготовке документации по планировке территории не требуется, образование земельных участков не требуется.

При разработке проектной документации территории использованы следующие нормативные документы:

- Градостроительный кодекс Российской Федерации;
- Земельный кодекс Российской Федерации;
- Федеральный закон от 13.07.2015 № 218-ФЗ «О государственной регистрации недвижимости»;
- Федеральный закон от 22.07.2008 № 123-ФЗ «Технический регламент о требованиях пожарной безопасности»;
- Постановление Правительства РФ от 12.05.2017 г. №564 «Об утверждении Положения о составе и содержании проектов планировки территории, предусматривающих размещение одного или нескольких линейных объектов»;
- Постановление Правительства РФ от 20 ноября 2000 г. N 878 «Об утверждении Правил охраны газораспределительных сетей»;
- СП 62.13330.2011* Газораспределительные системы;
- Закон Тульской области от 29.12.2006 № 785-ЗТО «О градостроительной деятельности в Тульской области»;
- СП 42.13330.2016 «Градостроительство. Планировка и застройка городских и сельских поселений»;
- Генеральный план муниципального образования город Тула;
- Приказ Минстроя России от 25.04.2017 № 738/пр «Об утверждении видов элементов планировочной структуры»;
- Постановление Правительства Тульской области от 30.09.2021 № 635 «Об утверждении региональных нормативов градостроительного проектирования Тульской области».

Согласовано			

Взам. инв. №

Подп. и дата

Инв. № подл.

						3120.085.СИД.0/0.1291-ПМТ1-ПЗ		
Изм.	Кол.уч	Лист	№ док.	Подп.	Дата	Том 3. Раздел 2. Проект межевания территории. Текстовая часть		
Разработал	Ардельянова							
Проверил	Фалеева							
Н.контр	Фалеева							
						Стадия	Лист	Листов
							1	4
						ООО «Эксперт-СтройЛогистика» г. Москва		

а) Перечень образуемых земельных участков

В рамках проекта межевания территории не предусмотрено образование земельных участков.

Проектом межевания территории предусматривается установление публичных сервитутов на основании п. 1 статьи 39.37 ЗК РФ (размещение объектов электросетевого хозяйства, тепловых сетей, водопроводных сетей, сетей водоотведения, линий и сооружений связи, линейных объектов системы газоснабжения, нефтепроводов и нефтепродуктопроводов, их неотъемлемых технологических частей, если указанные объекты являются объектами федерального, регионального или местного значения, либо необходимы для организации электро-, газо-, тепло-, водоснабжения населения и водоотведения, подключения (технологического присоединения) к сетям инженерно-технического обеспечения, либо переносятся в связи с изъятием земельных участков, на которых они ранее располагались, для государственных или муниципальных нужд.

Перечень кадастровых номеров существующих земельных участков, на которых линейный объект может быть размещен на условиях сервитута, публичного сервитута, их адреса или описание местоположения, перечень и адреса расположенных на таких земельных участках объектов недвижимого имущества приведен в таблице 1.

Таблица 1

№ п/п	К№ з. у.	Адрес или описание местоположения	Перечень и адреса расположенных на з.у. объектов недвижимого имущества
1	71:14:000000:910	обл. Тульская, р-н Ленинский, с/п Иншинское, Рыбхоз "Непрейка"	71:14:000000:6473 (Тульская область, Ленинский район, Автомобильная дорога "Непрейка-Янчерево"); 71:14:000000:6505 (Тульская область, Ленинский район, сельское поселение Иншинское, деревня Хмелевое, Автомобильная дорога "Хмелевое-Непрейка"); 71:14:040606:32 (Тульская область, Ленинский район, Зайцевский с.о., пос.Непрейка, нежилое здание (склад металлический)); 71:14:040606:35 (Тульская область, Ленинский район, Зайцевский с.о., пос.Непрейка, нежилое здание (ремонтно-механической мастерской))
2	71:14:040501:2459	Российская Федерация, Тульская область, Ленинский район, д. Хопилово	71:14:040501:604 (Тульская область, Ленинский район, сельское поселение Иншинское, автомобильная дорога "Рассвет-Хмелевое");

Ив. № подл.	Подп. и дата	Взам. инв. №

Изм.	Кол.уч	Лист	№ док.	Подп.	Дата	3120.085.СИД.0/0.1291-ПМТ1-ПЗ	Лист
							2

			ВЛ-10 кВ ф.5 ПС-302 Рассвет; ВЛ-10 кВ ф.9 ПС-302 Рассвет; ВЛ-10 кВ ф.14 ПС-302 Рассвет; ВЛ-10 кВ ф.1 ПС-302 Рассвет; ВЛ-10 кВ ф.12 ПС-302 Рассвет; ВЛ-10 кВ ф.10 ПС-302 Рассвет; ВЛ-10 кВ ф.7 ПС-302 Рассвет; ВЛ-10 кВ ф.6 ПС-302 Рассвет; кабельная линия связи Иншинский-Дубна
3	71:14:040501:2377	Российская Федерация, Тульская область, Ленинский район, д. Хопилово	ВЛ-10 кВ ф.5 ПС-302 Рассвет; ВЛ-10 кВ ф.14 ПС-302 Рассвет; ВЛ-10 кВ ф.10 ПС-302 Рассвет; ВЛ-10 кВ ф.12 ПС-302 Рассвет; ВЛ-10 кВ ф.1 ПС-302 Рассвет
4	71:14:040501:47	Местоположение установлено относительно ориентира, расположенного за пределами участка. Ориентир населенный пункт. Участок находится примерно в 250 м, по направлению на северо-восток от ориентира. Почтовый адрес ориентира: обл. Тульская, р-н Ленинский, Иншинское сельское поселение, д. Хмелевое.	71:14:040501:1919 (Российская Федерация, Тульская область, Ленинский район, с.п.Иншинское, от пересечения с автомобильной дорогой общего пользования федерального значения с К№71:14:000000:8661 Калуга-Тула-Михайлов-Рязань- автоподъезд к населенному пункту Рассвет до автомобильной дороги общего пользования с К№71:14:040501:604 Рассвет-Хмелевое); 71:14:040501:604 (Тульская область, Ленинский район, сельское поселение Иншинское, автомобильная дорога "Рассвет-Хмелевое"); газопровод высокого давления; кабель связи; ВЛ-10 кВ ф.11 ПС-302 Рассвет; ВЛ-10 кВ №4 п/с Рассвет; автоподъезд к птицефабрике

б) Перечень координат характерных точек образуемых земельных участков

Перечень координат характерных точек образуемых земельных участков не требуется, так как образуемые земельные участки отсутствуют.

в) Сведения о границах территории, применительно к которой осуществляется подготовка проекта межевания, содержащие перечень координат характерных точек таких границ в системе координат, используемой для ведения Единого государственного реестра недвижимости. Координаты характерных точек границ территории, применительно к которой осуществляется подготовка проекта межевания

Система координат – МСК-71.1.

Координаты характерных точек границ территории, применительно к которой осуществляется подготовка проекта межевания, определяются в соответствии с требованиями к

Инв. № подл.	Подп. и дата	Взам. инв. №	<p>в) Сведения о границах территории, применительно к которой осуществляется подготовка проекта межевания, содержащие перечень координат характерных точек таких границ в системе координат, используемой для ведения Единого государственного реестра недвижимости. Координаты характерных точек границ территории, применительно к которой осуществляется подготовка проекта межевания</p> <p>Система координат – МСК-71.1.</p> <p>Координаты характерных точек границ территории, применительно к которой осуществляется подготовка проекта межевания, определяются в соответствии с требованиями к</p>							
									3120.085.СИД.0/0.1291-ПМТ1-ПЗ	Лист
			Изм.	Кол.уч	Лист	№ док.	Подп.	Дата		3

точности определения координат характерных точек границ, установленных в соответствии с Градостроительным кодексом Российской Федерации.

Таблица 2. Координаты границы территории, в отношении которой осуществляется подготовка проекта межевания

№ точки	X, м	Y, м	Метод определения координат и средняя квадратическая погрешность положения характерной точки (Mt)	Примечание
1	741782,08	246693,92	Картометрический метод; 0,10	—
2	741904,22	246718,02	Картометрический метод; 0,10	—
3	741893,08	246788,17	Картометрический метод; 0,10	—
4	741886,12	246793,73	Картометрический метод; 0,10	—
5	741829,96	247147,19	Картометрический метод; 0,10	—
6	741834,95	247154,04	Картометрический метод; 0,10	—
7	741832,26	247170,99	Картометрический метод; 0,10	—
8	741753,40	247238,31	Картометрический метод; 0,10	—
9	741645,94	247299,71	Картометрический метод; 0,10	—
10	741557,70	247281,97	Картометрический метод; 0,10	—
11	741534,34	247398,17	Картометрический метод; 0,10	—
12	741480,84	247398,44	Картометрический метод; 0,10	—
13	741469,43	247449,72	Картометрический метод; 0,10	—
14	741455,89	247449,75	Картометрический метод; 0,10	—
15	741454,97	247460,95	Картометрический метод; 0,10	—
16	741437,48	247460,29	Картометрический метод; 0,10	—
17	741433,02	247450,60	Картометрический метод; 0,10	—
18	741215,30	247550,81	Картометрический метод; 0,10	—
19	741185,69	247884,49	Картометрический метод; 0,10	—
20	741187,83	248182,95	Картометрический метод; 0,10	—
21	741187,58	248241,61	Картометрический метод; 0,10	—
22	741188,35	248253,93	Картометрический метод; 0,10	—
23	741198,51	248266,14	Картометрический метод; 0,10	—
24	741203,88	248279,07	Картометрический метод; 0,10	—
25	741157,72	248295,96	Картометрический метод; 0,10	—
26	741135,55	248296,09	Картометрический метод; 0,10	—
27	741088,06	248339,76	Картометрический метод; 0,10	—
28	741077,57	248654,10	Картометрический метод; 0,10	—
29	741138,75	248700,81	Картометрический метод; 0,10	—
30	741139,21	248746,05	Картометрический метод; 0,10	—
31	741131,56	248752,27	Картометрический метод; 0,10	—
32	741130,97	248759,31	Картометрический метод; 0,10	—
33	741096,30	248788,58	Картометрический метод; 0,10	—
34	741094,99	248868,11	Картометрический метод; 0,10	—
35	741141,11	248930,61	Картометрический метод; 0,10	—
36	741158,08	248941,72	Картометрический метод; 0,10	—
37	741212,86	248973,57	Картометрический метод; 0,10	—
38	741281,43	248957,08	Картометрический метод; 0,10	—
39	741288,32	248973,49	Картометрический метод; 0,10	—
40	741317,58	249034,22	Картометрический метод; 0,10	—
41	741332,88	249055,88	Картометрический метод; 0,10	—

Ив. № подл.	Подп. и дата	Взам. инв. №

Изм.	Кол.уч	Лист	№ док.	Подп.	Дата

3120.085.СИД.0/0.1291-ПМТ1-ПЗ

Лист

4

№ точки		X, м		Y, м		Метод определения координат и средняя квадратическая погрешность положения характерной точки (Mt)		Примечание	
42		741290,17		249114,14		Картометрический метод; 0,10		—	
43		741474,44		249304,79		Картометрический метод; 0,10		—	
44		741503,13		249381,65		Картометрический метод; 0,10		—	
45		741633,60		249364,10		Картометрический метод; 0,10		—	
46		741670,47		249338,04		Картометрический метод; 0,10		—	
47		741673,90		249342,97		Картометрический метод; 0,10		—	
48		741697,02		249326,63		Картометрический метод; 0,10		—	
49		741693,20		249321,98		Картометрический метод; 0,10		—	
50		741707,14		249312,13		Картометрический метод; 0,10		—	
51		741745,76		249353,91		Картометрический метод; 0,10		—	
52		741735,15		249364,02		Картометрический метод; 0,10		—	
53		741717,83		249370,09		Картометрический метод; 0,10		—	
54		741712,54		249361,77		Картометрический метод; 0,10		—	
55		741722,97		249352,82		Картометрический метод; 0,10		—	
56		741704,92		249333,29		Картометрический метод; 0,10		—	
57		741699,57		249329,72		Картометрический метод; 0,10		—	
58		741676,19		249346,25		Картометрический метод; 0,10		—	
59		741679,63		249351,17		Картометрический метод; 0,10		—	
60		741639,63		249379,43		Картометрический метод; 0,10		—	
61		741492,60		249399,21		Картометрический метод; 0,10		—	
62		741460,62		249313,51		Картометрический метод; 0,10		—	
63		741269,30		249115,54		Картометрический метод; 0,10		—	
64		741314,09		249054,45		Картометрический метод; 0,10		—	
65		741279,72		248984,08		Картометрический метод; 0,10		—	
66		741273,16		248975,86		Картометрический метод; 0,10		—	
67		741217,33		248990,79		Картометрический метод; 0,10		—	
68		741142,88		248949,84		Картометрический метод; 0,10		—	
69		741136,46		248941,14		Картометрический метод; 0,10		—	
70		741138,03		248933,17		Картометрический метод; 0,10		—	
71		741091,78		248870,49		Картометрический метод; 0,10		—	
72		741084,27		248870,42		Картометрический метод; 0,10		—	
73		741079,07		248863,37		Картометрический метод; 0,10		—	
74		741080,43		248781,04		Картометрический метод; 0,10		—	
75		741120,62		248747,11		Картометрический метод; 0,10		—	
76		741127,69		248747,68		Картометрический метод; 0,10		—	
77		741129,21		248746,40		Картометрический метод; 0,10		—	
78		741128,88		248713,40		Картометрический метод; 0,10		—	
79		741061,30		248661,81		Картометрический метод; 0,10		—	
80		741072,29		248332,52		Картометрический метод; 0,10		—	
81		741166,42		248245,97		Картометрический метод; 0,10		—	
82		741177,03		248242,63		Картометрический метод; 0,10		—	
83		741185,02		248225,74		Картометрический метод; 0,10		—	
84		741185,24		248199,62		Картометрический метод; 0,10		—	
85		741171,23		248180,04		Картометрический метод; 0,10		—	
86		741169,69		247883,82		Картометрический метод; 0,10		—	
87		741200,18		247540,16		Картометрический метод; 0,10		—	
88		741431,26		247433,80		Картометрический метод; 0,10		—	

№ точки	X, м	Y, м	Метод определения координат и средняя квадратическая погрешность положения характерной точки (Mt)	Примечание
89	741460,27	247433,74	Картометрический метод; 0,10	—
90	741469,03	247382,50	Картометрический метод; 0,10	—
91	741521,22	247382,24	Картометрический метод; 0,10	—
92	741545,17	247263,13	Картометрический метод; 0,10	—
93	741643,21	247282,84	Картометрический метод; 0,10	—
94	741647,53	247280,38	Картометрический метод; 0,10	—
95	741649,97	247281,75	Картометрический метод; 0,10	—
96	741652,03	247277,81	Картометрический метод; 0,10	—
97	741744,14	247225,18	Картометрический метод; 0,10	—
98	741817,38	247162,65	Картометрический метод; 0,10	—
99	741819,15	247151,53	Картометрический метод; 0,10	—
100	741826,01	247146,56	Картометрический метод; 0,10	—
101	741882,17	246793,10	Картометрический метод; 0,10	—
102	741877,28	246785,66	Картометрический метод; 0,10	—
103	741886,00	246730,73	Картометрический метод; 0,10	—
104	741798,98	246713,56	Картометрический метод; 0,10	—
105	741798,58	246715,63	Картометрический метод; 0,10	—
106	741778,64	246711,79	Картометрический метод; 0,10	—
1	741782,08	246693,92	Картометрический метод; 0,10	—
Общая площадь: 56 197 кв. м				

г) Вид разрешенного использования образуемых земельных участков, предназначенных для размещения линейных объектов и объектов капитального строительства, проектируемых в составе линейного объекта, а также существующих земельных участков, занятых линейными объектами и объектами капитального строительства, входящими в состав линейных объектов, в соответствии с проектом планировки территории

В рамках проекта межевания территории не предусмотрено образование земельных участков. Проектом предусматривается установление публичных сервитутов.

Инв. № подл.	Подп. и дата	Взам. инв. №						
						3120.085.СИД.0/0.1291-ПМТ1-ПЗ		Лист
								6
Изм.	Кол.уч	Лист	№ док.	Подп.	Дата			