



**Общество с ограниченной ответственностью**

**«Центр Кадастра и Оценки»**

ОГРН 1177154003982 ИНН 7107118720

300039, г. Тула, ул.Макаренко д.9Б, оф.8

тел.(4872) 711-610

сайт: [www.cko71.ru](http://www.cko71.ru), e-mail: [info@cko71.ru](mailto:info@cko71.ru)

**УТВЕРЖДЕН**  
**постановлением**  
**администрации города Тулы**

от \_\_\_\_\_ № \_\_\_\_\_

## **ПРОЕКТ МЕЖЕВАНИЯ ТЕРРИТОРИИ**

**Гаражно-строительного кооператива №30 Советского района г. Тулы  
расположенного на земельном участке с кадастровым  
номером 71:30:040106:130 по адресу: обл. Тульская,  
г. Тула, р-н Советский, ул. Коминтерна, дом 18.**

**Том 1.**

**Основная часть.**

**03/2025-ПМТ-1**

**Тула 2025**

Общество с ограниченной ответственностью  
«Центр Кадастра и Оценки»

**ПРОЕКТ МЕЖЕВАНИЯ ТЕРРИТОРИИ**

**Гаражно-строительного кооператива №30 Советского района г. Тулы  
расположенного на земельном участке с кадастровым  
номером 71:30:040106:130 по адресу: обл. Тульская,  
г. Тула, р-н Советский, ул. Коминтерна, дом 18.**

**Том 1.**

**Основная часть.**

**03/2025-ПМТ-1**



**Директор:**

**Скребунов С.Ю.**

**Выполнил:**

**Быстримович О.А.**

Инд. № подл.	
Подп. и дата	
Взам. инв. №	

**Тула 2025**

**СОСТАВ**  
**Проекта межевания территории**

№ п/п	Наименование части	Кол-во листов	№ листа
<b>Текстовая часть</b>			
1	Пояснительная записка	7	4-10
2	Ведомость вычисления площади земельных участков, образование которых предусмотрено проектом	25	11-35
3	Ведомость координат характерных точек границ проекта межевания территории	2	36-37
<b>Графическая часть</b>			
1	Чертеж образуемых земельных участков	1	39
2	Чертеж земель общего пользования	1	40
3	Чертеж проекта межевания	1	41

Согласовано			

Взам. инв. №

Подп. и дата

Инв. № подл.

Изм.	Кол.уч.	Лист	Лист	Подп.	Дата
Исполнитель	Быстримович				08.08.2025
Директор	Скребунов				08.08.2025
ГИП					
Н. контр.					

**03/2025-ПМТ-1**

Стадия	Лист	Листов
П		
ООО «Центр Кадастра и Оценки»		

Формат А4



Проект межевания территории выполнен:

- в соответствии с Договором подряда № 35ТулПМ/25 от 03.03.2025 г.по выполнению работ по подготовке проекта межевания территории, Гаражно-строительного кооператива №30 Советского района г. Тулы расположенного на земельном участке с кадастровым номером 71:30:040106:130 по адресу: обл. Тульская, г. Тула, р-н Советский, ул. Коминтерна, дом 18.

- согласно сведениям Единого государственного реестра недвижимости;
- на материалах топографического плана масштаба 1:500.

Наименование и реквизиты документов, в соответствии с которыми составлен проект межевания территории:

- Выписка из Единого государственного реестра недвижимости в виде кадастрового плана территории с К№71:30:040106 от 05.07.2024 № КУВИ-001/2024-176795126, предоставлена Филиалом публично-правовой компании "Роскадастр" по Тульской области;

- Выписка из Единого государственного реестра недвижимости в виде выписки из ЕГРН на земельный участок с К№ 71:30:040106:130 от 10.03.2025г. № КУВИ-001/2025-62724966, предоставлена филиалом публично-правовой компании "Роскадастр" по Тульской области;

- Договор № 10С2350 аренды земельного участка от 21.07.2010 г.;

- Постановление администрации Тульской области № 764 от 13.10.2009г. «О предоставлении Гаражно-строительному кооперативу № 30 Советского района г. Тулы в аренду земельного участка»;

- Постановление администрации г. Тулы № 1703 от 06.07.2011г. «Об установлении нумерации стационарному гаражному комплексу, расположенному по ул. Лейтезина в Советском районе г. Тулы»;

- Выписка из протокола б/н от 03.02.2025 г. общего собрания членов гаражно-строительного кооператива № 30 Советского района г. Тулы;

- «Градостроительный кодекс Российской Федерации» от 29.12.2004 г. №190-ФЗ (ред. от 25.12.2023 г.);

- Федеральный закон от 03.07.2016 N 373-ФЗ «О внесении изменений в Градостроительный кодекс Российской Федерации, отдельные законодательные акты Российской Федерации в части совершенствования регулирования подготовки, согласования и утверждения документации по планировке территории и обеспечения комплексного и устойчивого развития территорий и признании утратившими силу отдельных положений законодательных актов Российской Федерации» (ред. от 02.08.2019);

Инв. № подл.	Взам. инв. №					Лист
	Подп. и дата					
	строительного кооператива № 30 Советского района г. Тулы; - «Градостроительный кодекс Российской Федерации» от 29.12.2004 г. №190-ФЗ (ред. от 25.12.2023 г.); - Федеральный закон от 03.07.2016 N 373-ФЗ «О внесении изменений в Градостроительный кодекс Российской Федерации, отдельные законодательные акты Российской Федерации в части совершенствования регулирования подготовки, согласования и утверждения документации по планировке территории и обеспечения комплексного и устойчивого развития территорий и признании утратившими силу отдельных положений законодательных актов Российской Федерации» (ред. от 02.08.2019);					
Изм.	Кол.уч.	Лист	№док.	Подп.	Дата	03/2025-ПМТ-1

- «Земельный кодекс Российской Федерации» от 25.10.2001 N 136-ФЗ (ред. от 25.12.2023 г.);
- Свод правил. Градостроительство. Планировка и застройка городских и сельских поселений. Актуализированная редакция СНиП 2.07.01-89\* (утв. Приказом Минстроя России от 30.12.2016 №1034/пр) (ред.от 19.12.2019 г.);
- Федеральный закон от 23.03.2011 г. № 41-ФЗ «О внесении изменений в градостроительный кодекс РФ и отдельные законодательные акты РФ в части вопросов территориального планирования» (в действующей редакции);
- Постановление администрации города Тулы «Об утверждении Правил землепользования и застройки муниципального образования город Тула» от 31.10.2024 г. № 275;
- Постановление администрации города Тула №553 от 12.10.2023 «О внесении изменений и дополнений в постановление администрации города Тулы «Об утверждении Правил землепользования и застройки муниципального образования город Тула №312 от 24.02.2021»;
- Генеральный план муниципального образования город Тула, утвержденный решением Тульской городской Думы от 23.12.2016 №33/838
- О внесении изменений в Генеральный план муниципального образования город Тула, утвержденный решением Тульской городской Думы от 23 декабря 2016 г. № 33/838 63/1374 от 26.06.2024г.
- Постановление Правительства РФ от 02.04.2022 №575 «Об особенностях подготовки, согласования, утверждения, продления сроков действия документации по планировке территории, градостроительных планов земельных участков, выдачи разрешений на строительство объектов капитального строительства, разрешений на ввод в эксплуатацию»;
- Приказ Федеральной службы государственной регистрации, кадастра и картографии от 10 ноября 2020 г. № П/0412 "Об утверждении классификатора видов разрешенного использования земельных участков".
- Федеральная служба государственной регистрации, кадастра и картографии письмо от 26 октября 2021 г. n 11-01852/21о "Гаражной амнистии"
- Федеральный закон "О гаражных объединениях и о внесении изменений в отдельные законодательные акты Российской Федерации" от 24.07.2023 N 338-ФЗ

Взам. инв. №	
Подп. и дата	
Инв. № подл.	

						03/2025-ПМТ-1	Лист
Изм.	Кол.уч.	Лист	№док.	Подп.	Дата		

1.1 Анализ существующего положения

Проектируемая территория, на которую разрабатывается проект межевания, ограничена земельным участком с кадастровым номером 71:30:040106:130.

Рассматриваемая территория расположена в границах кадастрового квартала с кадастровым номером 71:30:040106.

1.2 Проектное решение

Проект межевания территории выполнен в соответствии с п. п. 1 п. 2 ст. 43 Градостроительного кодекса Российской Федерации, согласно которому для определения местоположения границ образуемых земельных участков осуществляется подготовка проекта межевания территории.

Согласно пп.7 п.3 ст. 11.3 Земельного кодекса РФ образования земельного участка или участков, находящихся в государственной или муниципальной собственности из земельного участка, предоставленного для размещения гаражей в границах территории гаражного назначения.

Земельный участок с кадастровым номером 71:30:040106:130 принадлежит муниципальному образованию города Тулы на праве собственности и Гаражно-строительному кооперативу № 30 Советского района г. Тулы на праве аренды. Согласно пп.1 п.6 ст. 11.4 Земельного кодекса РФ земельные участки, находящиеся в государственной или муниципальной собственности можно сформировать путем раздела один или несколько земельных участков, с сохранением земельного участка в изменённых границах.

Проект межевания территории разработан на основе сведений, содержащихся в ЕГРН. В границах проектируемой территории будут сформированы земельные участки с целью размещения объектов капитального строительства в соответствии со сложившимся использованием территории.

Площадь территории в границах проекта межевания составляет 1837 кв.м.

При разработке проекта межевания в границах проектируемой территории сформированы:

- границы образуемых земельных участков;
- границы образуемых земельных участков, которые после образования будут относиться к территории общего назначения.

Взам. инв. №	
Подп. и дата	
Инв. № подл.	

						03/2025-ПМТ-1	Лист
Изм.	Кол.уч.	Лист	№док.	Подп.	Дата		

Результатом проекта межевания территории является полностью разграниченная на земельные участки территория.

Перечень образуемых земельных участков, сведения об их основных характеристиках, в том числе возможные способы их образования, а также виды разрешенного использования образуемых земельных участков приведены в таблицах ниже.

Утверждение проекта межевания необходимо осуществлять в соответствии с порядком, установленным Градостроительным кодексом Российской Федерации.

Образуемые земельные участки, путем раздела исходного земельного участка с сохранением исходного земельного участка в измененных границах, подлежащих постановке на кадастровый учет недвижимости.

Всего в границах территории ГСК № 30 Советского района г. Тулы, данной категории земельных участков будет образовано 45 шт. общей площадью 1836 кв.м.

Таблица – 1 Перечень, сведения о площади и виды разрешенного использования образуемых земельных участков, в том числе возможные способы их образования

№ п/п	Обозначение земельного участка	Кадастровый квартал	Способ образования земельного участка	Площадь земельного участка	Вид разрешенного использования
1	:130:3У1	71:30:040106	Путем раздела исходного земельного участка с К№ 71:30:040106:130	26 кв.м.	Хранение автотранспорта
2	:130:3У2	71:30:040106	Путем раздела исходного земельного участка с К№ 71:30:040106:130	25 кв.м.	Хранение автотранспорта
3	:130:3У3	71:30:040106	Путем раздела исходного земельного участка с К№ 71:30:040106:130	25 кв.м.	Хранение автотранспорта
4	:130:3У4	71:30:040106	Путем раздела исходного земельного участка с К№ 71:30:040106:130	24 кв.м.	Хранение автотранспорта
5	:130:3У5	71:30:040106	Путем раздела исходного земельного участка с К№ 71:30:040106:130	25 кв.м.	Хранение автотранспорта
6	:130:3У6	71:30:040106	Путем раздела исходного земельного участка с К№ 71:30:040106:130	24 кв.м.	Хранение автотранспорта
7	:130:3У7	71:30:040106	Путем раздела исходного земельного участка с К№ 71:30:040106:130	24 кв.м.	Хранение автотранспорта
8	:130:3У8	71:30:040106	Путем раздела исходного земельного участка с К№ 71:30:040106:130	24 кв.м.	Хранение автотранспорта
9	:130:3У9	71:30:040106	Путем раздела исходного земельного участка с К№ 71:30:040106:130	24 кв.м.	Хранение автотранспорта
10	:130:3У10	71:30:040106	Путем раздела исходного земельного участка с К№ 71:30:040106:130	26 кв.м.	Хранение автотранспорта

Инв. № подл.	Подп. и дата	Взам. инв. №						



11	:130:3У11	71:30:040106	Путем раздела исходного земельного участка с К№ 71:30:040106:130	24 кв.м.	Хранение автотранспорта
12	:130:3У12	71:30:040106	Путем раздела исходного земельного участка с К№ 71:30:040106:130	25 кв.м.	Хранение автотранспорта
13	:130:3У13	71:30:040106	Путем раздела исходного земельного участка с К№ 71:30:040106:130	24 кв.м.	Хранение автотранспорта
14	:130:3У14	71:30:040106	Путем раздела исходного земельного участка с К№ 71:30:040106:130	24 кв.м.	Хранение автотранспорта
15	:130:3У15	71:30:040106	Путем раздела исходного земельного участка с К№ 71:30:040106:130	24 кв.м.	Хранение автотранспорта
16	:130:3У16	71:30:040106	Путем раздела исходного земельного участка с К№ 71:30:040106:130	25 кв.м.	Хранение автотранспорта
17	:130:3У17	71:30:040106	Путем раздела исходного земельного участка с К№ 71:30:040106:130	24 кв.м.	Хранение автотранспорта
18	:130:3У18	71:30:040106	Путем раздела исходного земельного участка с К№ 71:30:040106:130	26 кв.м.	Хранение автотранспорта
19	:130:3У19	71:30:040106	Путем раздела исходного земельного участка с К№ 71:30:040106:130	25 кв.м.	Хранение автотранспорта
20	:130:3У20	71:30:040106	Путем раздела исходного земельного участка с К№ 71:30:040106:130	25 кв.м.	Хранение автотранспорта
21	:130:3У21	71:30:040106	Путем раздела исходного земельного участка с К№ 71:30:040106:130	26 кв.м.	Хранение автотранспорта
22	:130:3У22	71:30:040106	Путем раздела исходного земельного участка с К№ 71:30:040106:130	24 кв.м.	Хранение автотранспорта
23	:130:3У23	71:30:040106	Путем раздела исходного земельного участка с К№ 71:30:040106:130	28 кв.м.	Хранение автотранспорта
24	:130:3У24	71:30:040106	Путем раздела исходного земельного участка с К№ 71:30:040106:130	26 кв.м.	Хранение автотранспорта
25	:130:3У25	71:30:040106	Путем раздела исходного земельного участка с К№ 71:30:040106:130	24 кв.м.	Хранение автотранспорта
26	:130:3У26	71:30:040106	Путем раздела исходного земельного участка с К№ 71:30:040106:130	26 кв.м.	Хранение автотранспорта
27	:130:3У27	71:30:040106	Путем раздела исходного земельного участка с К№ 71:30:040106:130	24 кв.м.	Хранение автотранспорта
28	:130:3У28	71:30:040106	Путем раздела исходного земельного участка с К№ 71:30:040106:130	24 кв.м.	Хранение автотранспорта
29	:130:3У29	71:30:040106	Путем раздела исходного земельного участка с	24 кв.м.	Хранение автотранспорта

Инв. № подл.	Подп. и дата	Взам. инв. №						

Изм.	Кол.уч.	Лист	№док.	Подп.	Дата
------	---------	------	-------	-------	------

03/2025-ПМТ-1

			К№ 71:30:040106:130		
30	:130:3У30	71:30:040106	Путем раздела исходного земельного участка с К№ 71:30:040106:130	24 кв.м.	Хранение автотранспорта
31	:130:3У31	71:30:040106	Путем раздела исходного земельного участка с К№ 71:30:040106:130	24 кв.м.	Хранение автотранспорта
32	:130:3У32	71:30:040106	Путем раздела исходного земельного участка с К№ 71:30:040106:130	25 кв.м.	Хранение автотранспорта
33	:130:3У33	71:30:040106	Путем раздела исходного земельного участка с К№ 71:30:040106:130	24 кв.м.	Хранение автотранспорта
34	:130:3У34	71:30:040106	Путем раздела исходного земельного участка с К№ 71:30:040106:130	25 кв.м.	Хранение автотранспорта
35	:130:3У35	71:30:040106	Путем раздела исходного земельного участка с К№ 71:30:040106:130	25 кв.м.	Хранение автотранспорта
36	:130:3У36	71:30:040106	Путем раздела исходного земельного участка с К№ 71:30:040106:130	25 кв.м.	Хранение автотранспорта
37	:130:3У37	71:30:040106	Путем раздела исходного земельного участка с К№ 71:30:040106:130	37 кв.м.	Хранение автотранспорта
38	:130:3У38	71:30:040106	Путем раздела исходного земельного участка с К№ 71:30:040106:130	25 кв.м.	Хранение автотранспорта
39	:130:3У39	71:30:040106	Путем раздела исходного земельного участка с К№ 71:30:040106:130	24 кв.м.	Хранение автотранспорта
40	:130:3У40	71:30:040106	Путем раздела исходного земельного участка с К№ 71:30:040106:130	25 кв.м.	Хранение автотранспорта
41	:130:3У41	71:30:040106	Путем раздела исходного земельного участка с К№ 71:30:040106:130	25 кв.м.	Хранение автотранспорта
42	:130:3У42	71:30:040106	Путем раздела исходного земельного участка с К№ 71:30:040106:130	24 кв.м.	Хранение автотранспорта
43	:130:3У43	71:30:040106	Путем раздела исходного земельного участка с К№ 71:30:040106:130	25 кв.м.	Хранение автотранспорта
44	:130:3У44	71:30:040106	Путем раздела исходного земельного участка с К№ 71:30:040106:130	27 кв.м.	Хранение автотранспорта
45	:130:3У45	71:30:040106	Путем раздела исходного земельного участка с К№ 71:30:040106:130	732 кв.м.	Земли общего пользования

Инов. № подл.	Подп. и дата	Взам. инв. №	

Доступ к образуемым земельным участкам осуществляется через земли общего пользования и земельный участок :130:ЗУ45.

Планируемая территория расположена в границах территориальной зоны Т-1 – зона транспортной инфраструктуры в границах кадастрового квартала 71:30:040106.

Определение координат и средней квадратической погрешности положения характерных точек земельного участка производилось методом спутниковых геодезических измерений.

Проект межевания территории выполнен на топографическом плане векторного формата (.dwg).Проектное решение по межеванию территории проектирования представлено на основном чертеже.

Инв. № подл.	Подп. и дата	Взам. инв. №							Лист
Изм.	Кол.уч.	Лист	№док.	Подп.	Дата	03/2025-ПМТ-1			

2. ВЕДОМОСТЬ ВЫЧИСЛЕНИЯ ПЛОЩАДИ ЗЕМЕЛЬНЫХ  
УЧАСТКОВ, ОБРАЗОВАНИЕ КОТОРЫХ ПРЕДУСМОТРЕНО  
ПРОЕКТОМ

Ведомость вычисления площади земельного участка :130:ЗУ1  
(S = 26 кв.м)

Система координат МСК-71.1

Обозначение характерных точек границ	Координаты		Средняя квадратическая погрешность положения характерной точки (Mt), м
	X	Y	
1	2	3	4
10	744956.28	261596.66	0.10
н1	744954.77	261600.76	0.10
н2	744948.99	261598.68	0.10
н3	744950.42	261594.78	0.10
10	744956.28	261596.66	0.10

Ведомость вычисления площади земельного участка :130:ЗУ2  
(S = 25 кв.м)

Система координат МСК-71.1

Обозначение характерных точек границ	Координаты		Средняя квадратическая погрешность положения характерной точки (Mt), м
	X	Y	
1	2	3	4
н1	744954.77	261600.76	0.10
н4	744953.36	261604.59	0.10
н5	744947.59	261602.50	0.10
н2	744948.99	261598.68	0.10
н1	744954.77	261600.76	0.10

Взам. инв. №	
Подп. и дата	
Инв. № подл.	

Ведомость вычисления площади земельного участка :130:ЗУ3  
(S = 25 кв.м)

Система координат МСК-71.1

Обозначение характерных точек границ	Координаты		Средняя квадратическая погрешность положения характерной точки (Mt), м
	X	Y	
1	2	3	4
н4	744953.36	261604.59	0.10
н6	744951.98	261608.35	0.10
н7	744946.21	261606.26	0.10
н5	744947.59	261602.50	0.10
н4	744953.36	261604.59	0.10

Ведомость вычисления площади земельного участка :130:ЗУ4  
(S = 24 кв.м)

Система координат МСК-71.1

Обозначение характерных точек границ	Координаты		Средняя квадратическая погрешность положения характерной точки (Mt), м
	X	Y	
1	2	3	4
н7	744946.21	261606.26	0.10
н6	744951.98	261608.35	0.10
н8	744950.62	261612.08	0.10
н9	744944.84	261609.99	0.10
н7	744946.21	261606.26	0.10

Взам. инв. №	
Подп. и дата	
Инв. № подл.	

Ведомость вычисления площади земельного участка :130:3У5  
(S = 25 кв.м)

Система координат МСК-71.1

Обозначение характерных точек границ	Координаты		Средняя квадратическая погрешность положения характерной точки (Mt), м
	X	Y	
1	2	3	4
н8	744950.62	261612.08	0.10
н10	744949.21	261615.91	0.10
н11	744943.44	261613.80	0.10
н9	744944.84	261609.99	0.10
н8	744950.62	261612.08	0.10

Ведомость вычисления площади земельного участка :130:3У6  
(S = 24 кв.м)

Система координат МСК-71.1

Обозначение характерных точек границ	Координаты		Средняя квадратическая погрешность положения характерной точки (Mt), м
	X	Y	
1	2	3	4
н10	744949.21	261615.91	0.10
н12	744947.86	261619.61	0.10
н13	744942.16	261617.54	0.10
н14	744942.08	261617.51	0.10
н11	744943.44	261613.80	0.10
н10	744949.21	261615.91	0.10

Взам. инв. №	
Подп. и дата	
Инв. № подл.	

Ведомость вычисления площади земельного участка :130:ЗУ7  
(S = 24 кв.м)

Система координат МСК-71.1

Обозначение характерных точек границ	Координаты		Средняя квадратическая погрешность положения характерной точки (Mt), м
	X	Y	
1	2	3	4
н13	744942.16	261617.54	0.10
н12	744947.86	261619.61	0.10
н15	744946.49	261623.34	0.10
н16	744940.75	261621.26	0.10
н13	744942.16	261617.54	0.10

Ведомость вычисления площади земельного участка :130:ЗУ8  
(S = 24 кв.м)

Система координат МСК-71.1

Обозначение характерных точек границ	Координаты		Средняя квадратическая погрешность положения характерной точки (Mt), м
	X	Y	
1	2	3	4
н15	744946.49	261623.34	0.10
1	744945.41	261626.29	0.10
н17	744945.14	261626.97	0.10
н18	744939.30	261624.85	0.10
н16	744940.75	261621.26	0.10
н15	744946.49	261623.34	0.10

Инв. № подл.	Подп. и дата	Взам. инв. №	

Ведомость вычисления площади земельного участка :130:3У9  
(S = 24 кв.м)

Система координат МСК-71.1

Обозначение характерных точек границ	Координаты, м		Средняя квадратическая погрешность положения характерной точки (Mt), м
	X	Y	
1	2	3	4
н17	744945.14	261626.97	0.10
н19	744943.74	261630.63	0.10
н20	744937.86	261628.50	0.10
н18	744939.30	261624.85	0.10
н17	744945.14	261626.97	0.10

Ведомость вычисления площади земельного участка :130:3У10  
(S = 26 кв.м)

Система координат МСК-71.1

Обозначение характерных точек границ	Координаты, м		Средняя квадратическая погрешность положения характерной точки (Mt), м
	X	Y	
1	2	3	4
н20	744937.86	261628.50	0.10
н19	744943.74	261630.63	0.10
н21	744942.27	261634.49	0.10
н22	744936.43	261632.29	0.10
н20	744937.86	261628.50	0.10

Взам. инв. №	
Подп. и дата	
Инв. № подл.	



Ведомость вычисления площади земельного участка :130:3У11  
(S = 24 кв.м)

Система координат МСК-71.1

Обозначение характерных точек границ	Координаты, м		Средняя квадратическая погрешность положения характерной точки (Mt), м
	Уточненные координаты, м		
1	2	3	4
н21	744942.27	261634.49	0.10
н23	744940.89	261638.08	0.10
н24	744935.07	261635.89	0.10
н22	744936.43	261632.29	0.10
н21	744942.27	261634.49	0.10

Ведомость вычисления площади земельного участка :130:3У12  
(S = 25 кв.м)

Система координат МСК-71.1

Обозначение характерных точек границ	Координаты, м		Средняя квадратическая погрешность положения характерной точки (Mt), м
	X	Y	
1	2	3	4
н23	744940.89	261638.08	0.10
н25	744939.49	261641.77	0.10
н26	744933.66	261639.57	0.10
н24	744935.07	261635.89	0.10
н23	744940.89	261638.08	0.10

Взам. инв. №	
Подп. и дата	
Инв. № подл.	

Ведомость вычисления площади земельного участка :130:3У13  
(S = 24 кв.м)

Система координат МСК-71.1

Обозначение характерных точек границ	Координаты, м		Средняя квадратическая погрешность положения характерной точки (Мт), м
	X	Y	
1	2	3	4
н25	744939.49	261641.77	0.10
н27	744938.11	261645.37	0.10
н28	744932.28	261643.18	0.10
н26	744933.66	261639.57	0.10
н25	744939.49	261641.77	0.10

Ведомость вычисления площади земельного участка :130:3У14  
(S = 24 кв.м)

Система координат МСК-71.1

Обозначение характерных точек границ	Координаты, м		Средняя квадратическая погрешность положения характерной точки (Мт), м
	X	Y	
1	2	3	4
н27	744938.11	261645.37	0.10
2	744937.36	261647.34	0.10
н29	744936.74	261648.97	0.10
н30	744930.90	261646.79	0.10
н28	744932.28	261643.18	0.10
н27	744938.11	261645.37	0.10

Взам. инв. №	
Подп. и дата	
Инв. № подл.	

Ведомость вычисления площади земельного участка :130:3У15  
(S = 24 кв.м)

Система координат МСК-71.1

Обозначение характерных точек границ	Координаты		Средняя квадратическая погрешность положения характерной точки (Mt), м
	X	Y	
1	2	3	4
н29	744936.74	261648.97	0.10
н31	744935.37	261652.58	0.10
н32	744935.30	261652.55	0.10
н33	744929.63	261650.37	0.10
н30	744930.90	261646.79	0.10
н29	744936.74	261648.97	0.10

Ведомость вычисления площади земельного участка :130:3У16  
(S = 25 кв.м)

Система координат МСК-71.1

Обозначение характерных точек границ	Координаты, м		Средняя квадратическая погрешность положения характерной точки (Mt), м
	X	Y	
1	2	3	4
н32	744935.30	261652.55	0.10
н31	744935.37	261652.58	0.10
н34	744933.95	261656.34	0.10
н35	744933.85	261656.31	0.10
н36	744928.19	261654.13	0.10
н33	744929.63	261650.37	0.10
н32	744935.30	261652.55	0.10

Взам. инв. №	
Подп. и дата	
Инв. № подл.	

Ведомость вычисления площади земельного участка :130:3У17  
(S = 24 кв.м)

Система координат МСК-71.1

Обозначение характерных точек границ	Координаты, м		Средняя квадратическая погрешность положения характерной точки (Mt), м
	X	Y	
1	2	3	4
н36	744928.19	261654.13	0.10
н35	744933.85	261656.31	0.10
н34	744933.95	261656.34	0.10
н37	744932.60	261659.91	0.10
н38	744926.83	261657.73	0.10
н36	744928.19	261654.13	0.10

Ведомость вычисления площади земельного участка :130:3У18  
(S = 26 кв.м)

Система координат МСК-71.1

Обозначение характерных точек границ	Координаты, м		Средняя квадратическая погрешность положения характерной точки (Mt), м
	X	Y	
1	2	3	4
н37	744932.60	261659.91	0.10
н39	744931.12	261663.82	0.10
н40	744925.25	261661.61	0.10
н38	744926.83	261657.73	0.10
н37	744932.60	261659.91	0.10

Взам. инв. №	
Подп. и дата	
Инв. № подл.	

Ведомость вычисления площади земельного участка :130:3У19  
(S = 25 кв.м)

Система координат МСК-71.1

Обозначение характерных точек границ	Координаты, м		Средняя квадратическая погрешность положения характерной точки (Mt), м
	X	Y	
1	2	3	4
н40	744925.25	261661.61	0.10
н39	744931.12	261663.82	0.10
н41	744929.70	261667.57	0.10
н42	744923.82	261665.36	0.10
н40	744925.25	261661.61	0.10

Ведомость вычисления площади земельного участка :130:3У20  
(S = 25 кв.м)

Система координат МСК-71.1

Обозначение характерных точек границ	Координаты, м		Средняя квадратическая погрешность положения характерной точки (Mt), м
	X	Y	
1	2	3	4
н42	744923.82	261665.36	0.10
н41	744929.70	261667.57	0.10
н43	744928.28	261671.31	0.10
н44	744922.38	261669.08	0.10
н42	744923.82	261665.36	0.10

Взам. инв. №	
Подп. и дата	
Инв. № подл.	

Ведомость вычисления площади земельного участка :130:3У21  
(S = 26 кв.м)

Система координат МСК-71.1

Обозначение характерных точек границ	Координаты, м		Средняя квад- ратическая погрешность положения характерной точки (Mt), м
	X	Y	
1	2	3	4
н43	744928.28	261671.31	0.10
н45	744926.81	261675.19	0.10
н46	744920.92	261672.97	0.10
н44	744922.38	261669.08	0.10
н43	744928.28	261671.31	0.10

Ведомость вычисления площади земельного участка :130:3У22  
(S = 24 кв.м)

Система координат МСК-71.1

Обозначение характерных точек границ	Координаты, м		Средняя квадратическая погрешность положения характерной точки (Mt), м
	X	Y	
1	2	3	4
н46	744920.92	261672.97	0.10
н45	744926.81	261675.19	0.10
н47	744925.45	261678.81	0.10
н48	744919.50	261676.57	0.10
н46	744920.92	261672.97	0.10

Взам. инв. №	
Подп. и дата	
Инв. № подл.	

Ведомость вычисления площади земельного участка :130:3У23  
(S = 28 кв.м)

Система координат МСК-71.1

Обозначение характерных точек границ	Координаты, м		Средняя квадратическая погрешность положения характерной точки (Mt), м
	X	Y	
1	2	3	4
н47	744925.45	261678.81	0.10
3	744923.90	261682.91	0.10
4	744918.05	261680.67	0.10
н49	744917.91	261680.60	0.10
н48	744919.50	261676.57	0.10
н47	744925.45	261678.81	0.10

Ведомость вычисления площади земельного участка :130:3У24  
(S = 26 кв.м)

Система координат МСК-71.1

Обозначение характерных точек границ	Координаты, м		Средняя квадратическая погрешность положения характерной точки (Mt), м
	X	Y	
1	2	3	4
н50	744912.97	261673.48	0.10
5	744911.47	261677.42	0.10
6	744905.70	261675.15	0.10
н51	744907.23	261671.22	0.10
н50	744912.97	261673.48	0.10

Инв. № подл.	Подп. и дата	Взам. инв. №	

Ведомость вычисления площади земельного участка :130:3У25  
(S = 24 кв.м)

Система координат МСК-71.1

Обозначение характерных точек границ	Координаты, м		Средняя квадратическая погрешность положения характерной точки (Мт), м
	X	Y	
1	2	3	4
н52	744914.38	261669.82	0.10
н50	744912.97	261673.48	0.10
н51	744907.23	261671.22	0.10
н53	744908.65	261667.57	0.10
н52	744914.38	261669.82	0.10

Ведомость вычисления площади земельного участка :130:3У26  
(S = 26 кв.м)

Система координат МСК-71.1

Обозначение характерных точек границ	Координаты, м		Средняя квадратическая погрешность положения характерной точки (Мт), м
	X	Y	
1	2	3	4
н54	744915.90	261665.89	0.10
н52	744914.38	261669.82	0.10
н53	744908.65	261667.57	0.10
н55	744910.18	261663.63	0.10
н54	744915.90	261665.89	0.10

Взам. инв. №	
Подп. и дата	
Инв. № подл.	



Ведомость вычисления площади земельного участка :130:3У27  
(S = 24 кв.м)

Система координат МСК-71.1

Обозначение характерных точек границ	Координаты, м		Средняя квадратическая погрешность положения характерной точки (Mt), м
	X	Y	
1	2	3	4
н56	744917.30	261662.24	0.10
н54	744915.90	261665.89	0.10
н55	744910.18	261663.63	0.10
н57	744911.60	261659.99	0.10
н56	744917.30	261662.24	0.10

Ведомость вычисления площади земельного участка :130:3У28  
(S = 24 кв.м)

Система координат МСК-71.1

Обозначение характерных точек границ	Координаты, м		Средняя квадратическая погрешность положения характерной точки (Mt), м
	X	Y	
1	2	3	4
н58	744918.73	261658.53	0.10
н56	744917.30	261662.24	0.10
н57	744911.60	261659.99	0.10
н59	744913.04	261656.29	0.10
н58	744918.73	261658.53	0.10

Инв. № подл.	Подп. и дата	Взам. инв. №	

Ведомость вычисления площади земельного участка :130:3У29  
(S = 24 кв.м)

Система координат МСК-71.1

Обозначение характерных точек границ	Координаты, м		Средняя квадратическая погрешность положения характерной точки (Mt), м
	X	Y	
1	2	3	4
н60	744920.16	261654.82	0.10
н58	744918.73	261658.53	0.10
н59	744913.04	261656.29	0.10
н61	744914.48	261652.58	0.10
н60	744920.16	261654.82	0.10

Ведомость вычисления площади земельного участка :130:3У30  
(S = 24 кв.м)

Система координат МСК-71.1

Обозначение характерных точек границ	Координаты, м		Средняя квадратическая погрешность положения характерной точки (Mt), м
	X	Y	
1	2	3	4
н62	744921.60	261651.11	0.10
н60	744920.16	261654.82	0.10
н61	744914.48	261652.58	0.10
н63	744915.92	261648.87	0.10
н62	744921.60	261651.11	0.10

Инв. № подл.	Подп. и дата	Взам. инв. №	

Ведомость вычисления площади земельного участка :130:3У31  
(S = 24 кв.м)

						03/2025-ПМТ-1	Лист
Изм.	Кол.уч.	Лист	№док.	Подп.	Дата		

Система координат МСК-71.1

Обозначение характерных точек границ	Координаты, м		Средняя квадратическая погрешность положения характерной точки (Мт), м
	X	Y	
1	2	3	4
н64	744923.09	261647.42	0.10
н62	744921.60	261651.11	0.10
н63	744915.92	261648.87	0.10
н65	744917.36	261645.16	0.10
н64	744923.09	261647.42	0.10

Ведомость вычисления площади земельного участка :130:3У32  
(S = 25 кв.м)

Система координат МСК-71.1

Обозначение характерных точек границ	Координаты, м		Средняя квадратическая погрешность положения характерной точки (Мт), м
	X	Y	
1	2	3	4
н66	744924.58	261643.64	0.10
н64	744923.09	261647.42	0.10
н65	744917.36	261645.16	0.10
н67	744918.84	261641.36	0.10
н66	744924.58	261643.64	0.10

Инв. № подл.	Подп. и дата	Взам. инв. №	

Ведомость вычисления площади земельного участка :130:3У33  
(S = 24 кв.м)

Система координат МСК-71.1

Обозначение характерных точек границ	Координаты, м		Средняя квадратическая погрешность положения характерной точки (Mt), м
	X	Y	
1	2	3	4
н68	744926.03	261639.96	0.10
н66	744924.58	261643.64	0.10
н67	744918.84	261641.36	0.10
н69	744920.27	261637.67	0.10
н70	744922.68	261638.63	0.10
н68	744926.03	261639.96	0.10

Ведомость вычисления площади земельного участка :130:3У34  
(S = 25 кв.м)

Система координат МСК-71.1

Обозначение характерных точек границ	Координаты, м		Средняя квадратическая погрешность положения характерной точки (Mt), м
	X	Y	
1	2	3	4
н71	744927.48	261636.29	0.10
н68	744926.03	261639.96	0.10
н70	744922.68	261638.63	0.10
н69	744920.27	261637.67	0.10
н72	744921.70	261633.99	0.10
н73	744924.13	261634.95	0.10
н71	744927.48	261636.29	0.10

Взам. инв. №	
Подп. и дата	
Инв. № подл.	

Ведомость вычисления площади земельного участка :130:3У35  
(S = 25 кв.м)

Система координат МСК-71.1

Обозначение характерных точек границ	Координаты, м		Средняя квадратическая погрешность положения характерной точки (Мт), м
	X	Y	
1	2	3	4
н71	744927.48	261636.29	0.10
н73	744924.13	261634.95	0.10
н72	744921.70	261633.99	0.10
н74	744923.16	261630.24	0.10
н75	744928.72	261632.47	0.10
н76	744928.87	261632.53	0.10
н71	744927.48	261636.29	0.10

Ведомость вычисления площади земельного участка :130:3У36  
(S = 25 кв.м)

Система координат МСК-71.1

Обозначение характерных точек границ	Координаты, м		Средняя квадратическая погрешность положения характерной точки (Мт), м
	X	Y	
1	2	3	4
н79	744931.63	261624.88	0.10
н77	744930.13	261628.80	0.10
н78	744924.59	261626.56	0.10
н80	744926.12	261622.63	0.10
н79	744931.63	261624.88	0.10

Взам. инв. №	
Подп. и дата	
Инв. № подл.	

Ведомость вычисления площади земельного участка :130:3У37  
(S = 37 кв.м)

Система координат МСК-71.1

Обозначение характерных точек границ	Координаты, м		Средняя квадратическая погрешность положения характерной точки (Mt), м
	X	Y	
1	2	3	4
н81	744933.86	261618.99	0.10
н79	744931.63	261624.88	0.10
н80	744926.12	261622.63	0.10
7	744926.20	261622.41	0.10
н82	744928.17	261616.94	0.10
н81	744933.86	261618.99	0.10

Ведомость вычисления площади земельного участка :130:3У38  
(S = 25 кв.м)

Система координат МСК-71.1

Обозначение характерных точек границ	Координаты, м		Средняя квадратическая погрешность положения характерной точки (Mt), м
	X	Y	
1	2	3	4
н83	744935.32	261615.09	0.10
н81	744933.86	261618.99	0.10
н82	744928.17	261616.94	0.10
н84	744929.58	261613.02	0.10
н83	744935.32	261615.09	0.10

Взам. инв. №	
Подп. и дата	
Инв. № подл.	

Ведомость вычисления площади земельного участка :130:3У39  
(S = 24 кв.м)

Система координат МСК-71.1

Обозначение характерных точек границ	Координаты, м		Средняя квадратическая погрешность положения характерной точки (Mt), м
	X	Y	
1	2	3	4
н85	744936.68	261611.44	0.10
н83	744935.32	261615.09	0.10
н84	744929.58	261613.02	0.10
н86	744930.90	261609.36	0.10
н85	744936.68	261611.44	0.10

Ведомость вычисления площади земельного участка :130:3У40  
(S = 25 кв.м)

Система координат МСК-71.1

Обозначение характерных точек границ	Координаты, м		Средняя квадратическая погрешность положения характерной точки (Mt), м
	X	Y	
1	2	3	4
н87	744938.05	261607.71	0.10
н85	744936.68	261611.44	0.10
н86	744930.90	261609.36	0.10
н88	744932.25	261605.59	0.10
н87	744938.05	261607.71	0.10

Инв. № подл.	Подп. и дата	Взам. инв. №	

Ведомость вычисления площади земельного участка :130:3У41  
(S = 25 кв.м)

Система координат МСК-71.1

Обозначение характерных точек границ	Координаты, м		Средняя квадратическая погрешность положения характерной точки (Mt), м
	X	Y	
1	2	3	4
н89	744939.45	261603.91	0.10
н87	744938.05	261607.71	0.10
н88	744932.25	261605.59	0.10
н90	744933.62	261601.78	0.10
н89	744939.45	261603.91	0.10

Ведомость вычисления площади земельного участка :130:3У42  
(S = 24 кв.м)

Система координат МСК-71.1

Обозначение характерных точек границ	Координаты, м		Средняя квадратическая погрешность положения характерной точки (Mt), м
	X	Y	
1	2	3	4
н91	744940.80	261600.26	0.10
н89	744939.45	261603.91	0.10
н90	744933.62	261601.78	0.10
н92	744934.93	261598.14	0.10
н91	744940.80	261600.26	0.10

Взам. инв. №	
Подп. и дата	
Инв. № подл.	



Ведомость вычисления площади земельного участка :130:3У43  
(S = 25 кв.м)

Система координат МСК-71.1

Обозначение характерных точек границ	Координаты, м		Средняя квадратическая погрешность положения характерной точки (Mt), м
	X	Y	
1	2	3	4
н93	744942.14	261596.49	0.10
н91	744940.80	261600.26	0.10
н92	744934.93	261598.14	0.10
н94	744936.28	261594.38	0.10
н93	744942.14	261596.49	0.10

Ведомость вычисления площади земельного участка :130:3У44  
(S = 27 кв.м)

Система координат МСК-71.1

Обозначение характерных точек границ	Координаты, м		Средняя квадратическая погрешность положения характерной точки (Mt), м
	X	Y	
1	4	3	4
н95	744943.59	261592.42	0.10
н93	744942.14	261596.49	0.10
н94	744936.28	261594.38	0.10
н96	744937.70	261590.43	0.10
н95	744943.59	261592.42	0.10

Взам. инв. №	
Подп. и дата	
Инв. № подл.	

**Ведомость вычисления площади земельного участка :130:3У45  
(S = 732 кв.м)**

Обозначение характерных точек границ	Координаты, м		Средняя квадратическая погрешность положения характерной точки (Mt), м
	X	Y	
1	2	3	4
9	744957.74	261592.96	0.10
10	744956.28	261596.66	0.10
н3	744950.42	261594.78	0.10
н2	744948.99	261598.68	0.10
н5	744947.59	261602.50	0.10
н7	744946.21	261606.26	0.10
н9	744944.84	261609.99	0.10
н11	744943.44	261613.80	0.10
н13	744942.16	261617.54	0.10
н14	744942.08	261617.51	0.10
н16	744940.75	261621.26	0.10
н18	744939.30	261624.85	0.10
н20	744937.86	261628.50	0.10
н22	744936.43	261632.29	0.10
н24	744935.07	261635.89	0.10
н26	744933.66	261639.57	0.10
н28	744932.28	261643.18	0.10
н30	744930.90	261646.79	0.10
н33	744929.63	261650.37	0.10
н36	744928.19	261654.13	0.10
н38	744926.83	261657.73	0.10
н40	744925.25	261661.61	0.10
н42	744923.82	261665.36	0.10
н44	744922.38	261669.08	0.10
н46	744920.92	261672.97	0.10
н48	744919.50	261676.57	0.10
н49	744917.91	261680.60	0.10

Инв. № подл.	Подп. и дата	Взам. инв. №

Изм.	Кол.уч.	Лист	№док.	Подп.	Дата

**03/2025-ПМТ-1**

Лист

5	744911.47	261677.42	0.10
н50	744912.97	261673.48	0.10
н52	744914.38	261669.82	0.10
н54	744915.90	261665.89	0.10
н56	744917.30	261662.24	0.10
н58	744918.73	261658.53	0.10
н60	744920.16	261654.82	0.10
н62	744921.60	261651.11	0.10
н64	744923.09	261647.42	0.10
н66	744924.58	261643.64	0.10
н68	744926.03	261639.96	0.10
н71	744927.48	261636.29	0.10
н76	744928.87	261632.53	0.10
н75	744928.72	261632.47	0.10
н77	744930.13	261628.80	0.10
н79	744931.63	261624.88	0.10
н81	744933.86	261618.99	0.10
н83	744935.32	261615.09	0.10
н85	744936.68	261611.44	0.10
н87	744938.05	261607.71	0.10
н89	744939.45	261603.91	0.10
н91	744940.80	261600.26	0.10
н93	744942.14	261596.49	0.10
н95	744943.59	261592.42	0.10
н96	744937.70	261590.43	0.10
8	744939.03	261586.73	0.10
9	744957.74	261592.96	0.10

Взам. инв. №	
Подп. и дата	
Инв. № подл.	

3. ВЕДОМОСТЬ КООРДИНАТ ХАРАКТЕРНЫХ ТОЧЕК ГРАНИЦ  
ПРОЕКТА МЕЖЕВАНИЯ ТЕРРИТОРИИ

Обозначение характерных точек границ	Координаты, м		Средняя квадратическая погрешность положения характерной точки (Mt), м
	X	Y	
1	2	3	4
9	744957.74	261592.96	0.10
10	744956.28	261596.66	0.10
н1	744954.77	261600.76	0.10
н4	744953.36	261604.59	0.10
н6	744951.98	261608.35	0.10
н8	744950.62	261612.08	0.10
н10	744949.21	261615.91	0.10
н12	744947.86	261619.61	0.10
н15	744946.49	261623.34	0.10
1	744945.41	261626.29	0.10
н17	744945.14	261626.97	0.10
н19	744943.74	261630.63	0.10
н21	744942.27	261634.49	0.10
н23	744940.89	261638.08	0.10
н25	744939.49	261641.77	0.10
н27	744938.11	261645.37	0.10
2	744937.36	261647.34	0.10
н29	744936.74	261648.97	0.10
н31	744935.37	261652.58	0.10
н34	744933.95	261656.34	0.10
н37	744932.60	261659.91	0.10
н39	744931.12	261663.82	0.10
н41	744929.70	261667.57	0.10
н43	744928.28	261671.31	0.10
н45	744926.81	261675.19	0.10
н47	744925.45	261678.81	0.10
3	744923.90	261682.91	0.10

Взам. инв. №	
Подп. и дата	
Инв. № подл.	

						03/2025-ПМТ-1	Лист
Изм.	Кол.уч.	Лист	№док.	Подп.	Дата		

4	744918.05	261680.67	0.10
н49	744917.91	261680.60	0.10
5	744911.47	261677.42	0.10
6	744905.70	261675.15	0.10
н51	744907.23	261671.22	0.10
н53	744908.65	261667.57	0.10
н55	744910.18	261663.63	0.10
н57	744911.60	261659.99	0.10
н59	744913.04	261656.29	0.10
н61	744914.48	261652.58	0.10
н63	744915.92	261648.87	0.10
н65	744917.36	261645.16	0.10
н67	744918.84	261641.36	0.10
н69	744920.27	261637.67	0.10
н72	744921.70	261633.99	0.10
н74	744923.16	261630.24	0.10
н78	744924.59	261626.56	0.10
н80	744926.12	261622.63	0.10
7	744926.20	261622.41	0.10
н82	744928.17	261616.94	0.10
н84	744929.58	261613.02	0.10
н86	744930.90	261609.36	0.10
н88	744932.25	261605.59	0.10
н90	744933.62	261601.78	0.10
н92	744934.93	261598.14	0.10
н94	744936.28	261594.38	0.10
н96	744937.70	261590.43	0.10
8	744939.03	261586.73	0.10
9	744957.74	261592.96	0.10

Инв. № подл.	Подп. и дата	Взам. инв. №

Изм.	Кол.уч.	Лист	№док.	Подп.	Дата

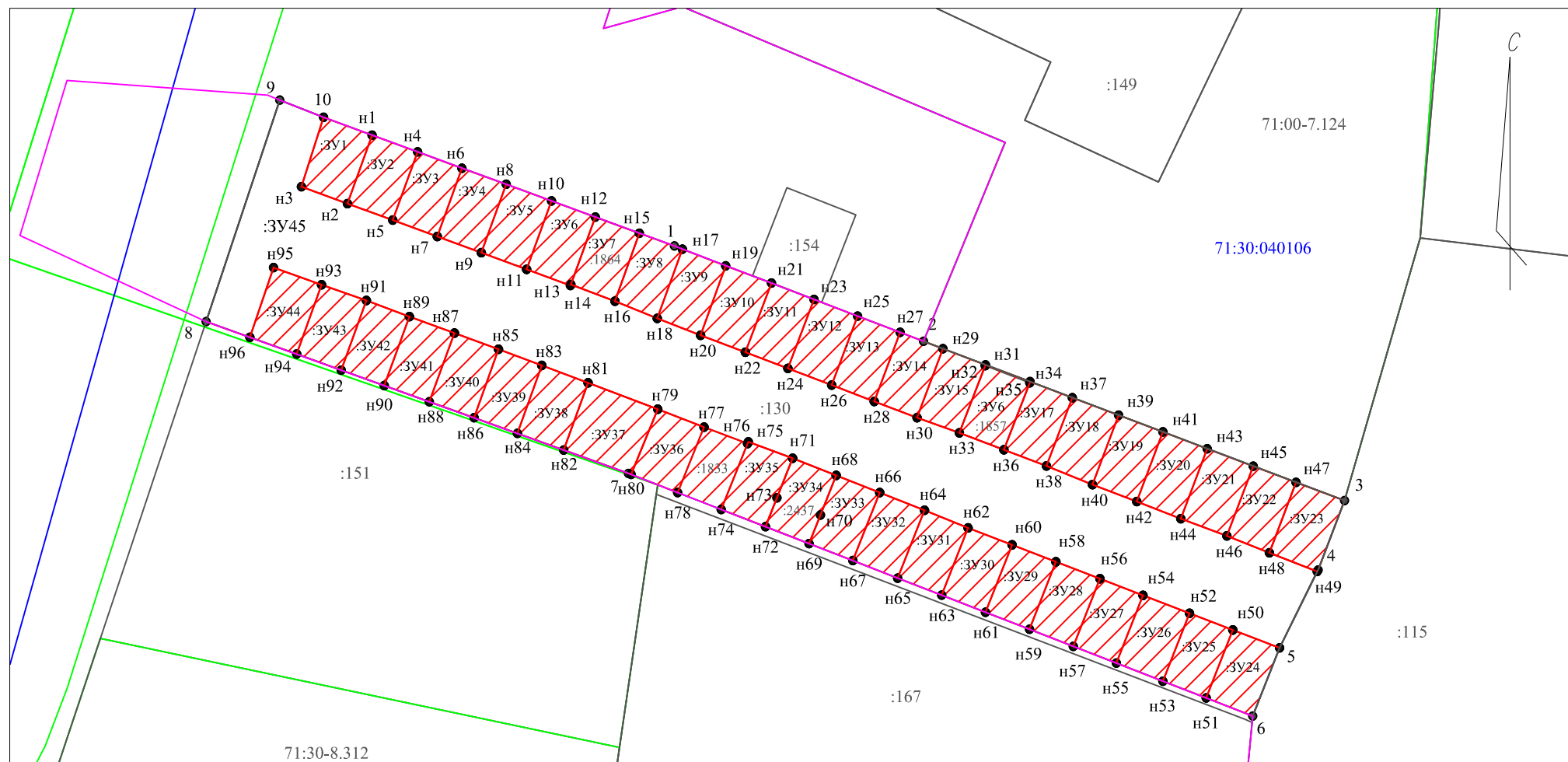
Раздел 2 «Проект межевания территории.  
Графическая часть»

Инов. № подл.	Подп. и дата	Взам. инв. №

Изм.	Кол.уч.	Лист	№док.	Подп.	Дата

03/2025-ПМТ-1

# Чертеж образуемых земельных участков

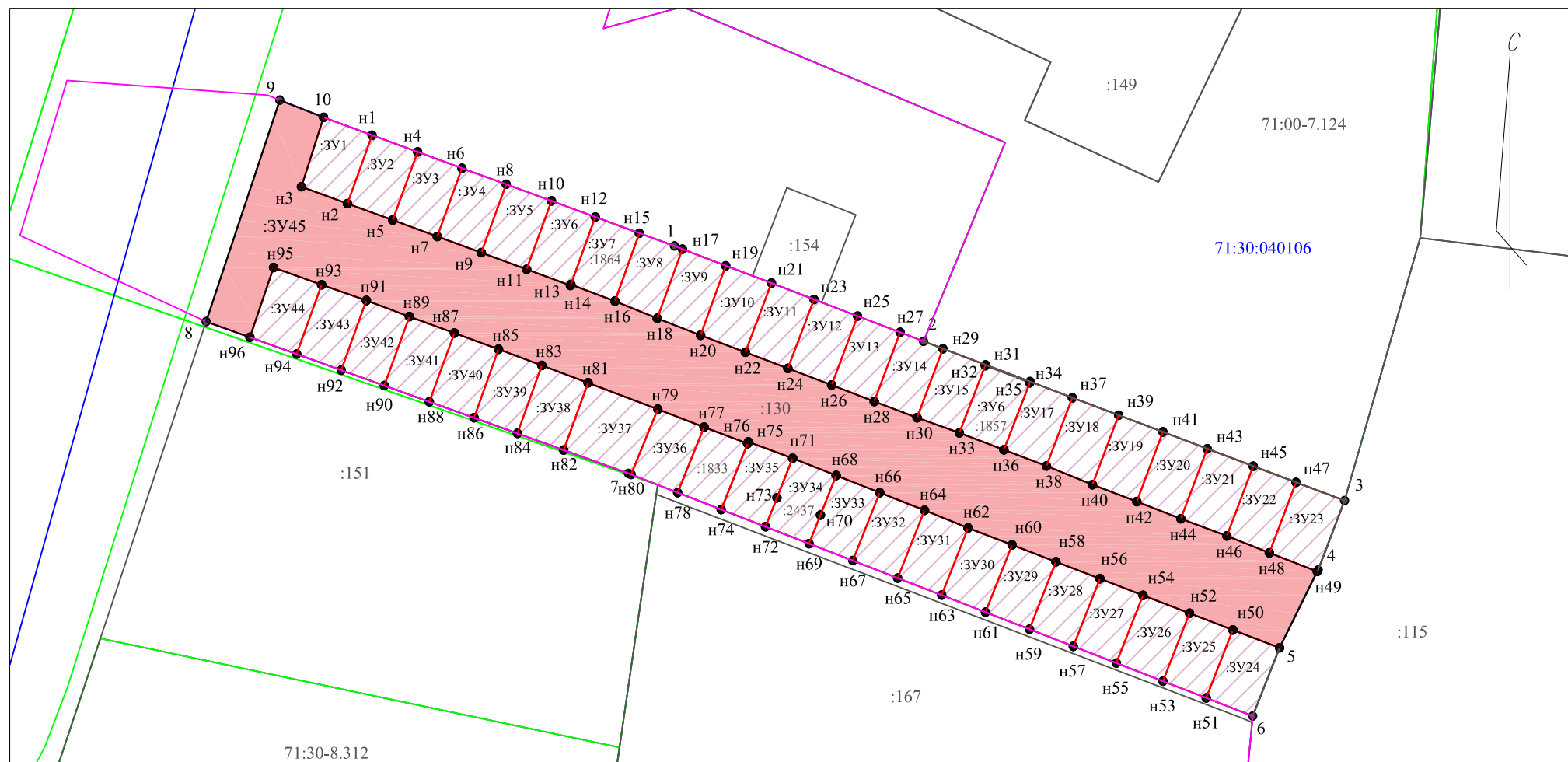


## Условные обозначения:







- 9 - Характерная точка границы, сведения о которой позволяют однозначно определить ее положение на месте
- n1 - Обозначение новой характерной точки
- :130 - Кадастровый номер объекта недвижимости сведения о котором учтены в ЕГРН
- :ЗУ1 - образуемый земельный участок
- Границы образуемого земельного участка
- — — - Существующая граница земельного участка, сведения о которой позволяют однозначно определить ее положение на месте
- — — - Границы территориальной зоны
- — — - Границы зоны с особыми условиями
- — — - Границы кадастрового квартала
- 71:30:040106 - Номер кадастрового квартала

Масштаб 1:500

## Чертеж земель общего пользования



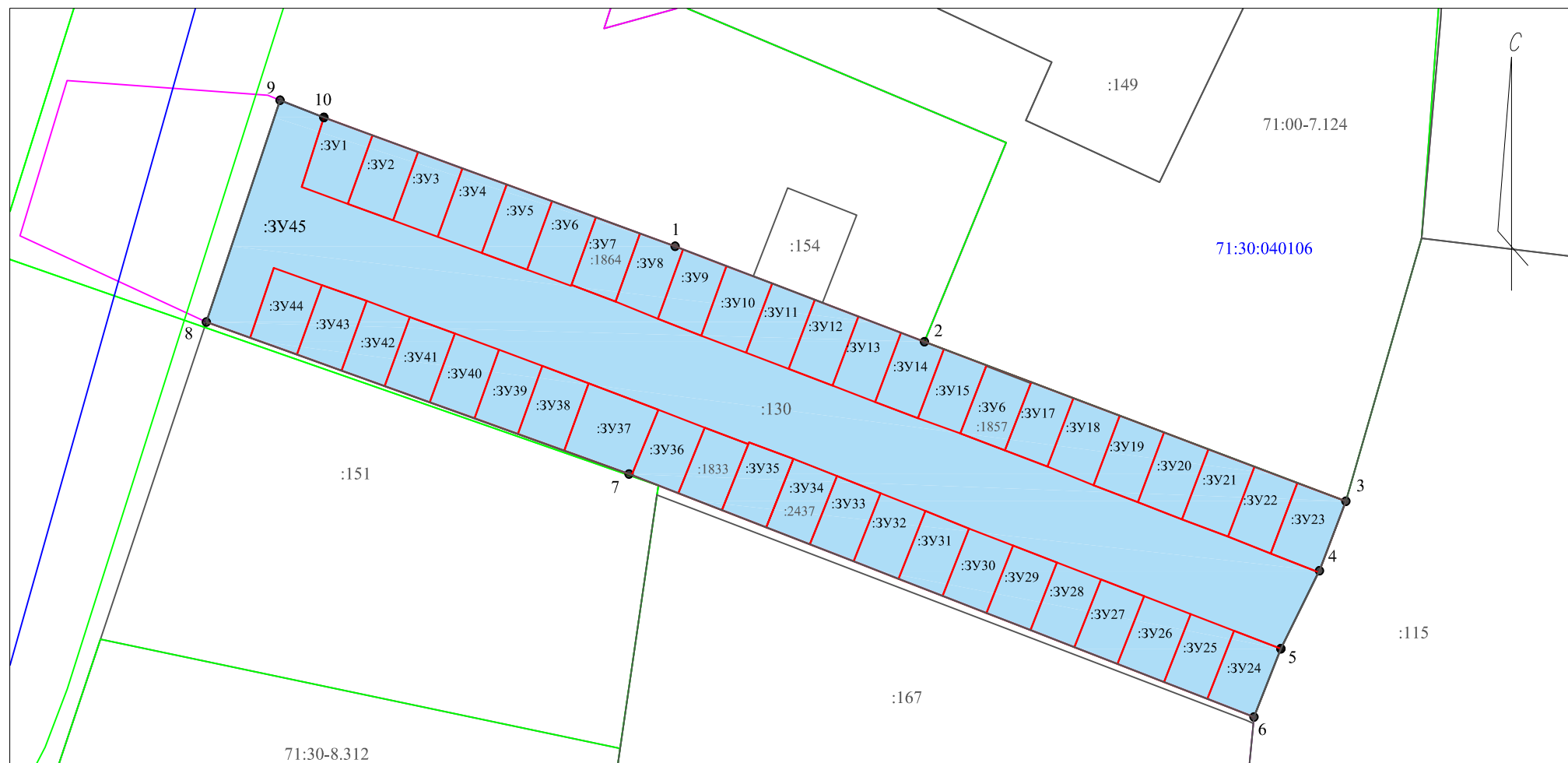
Условные обозначения:

- |   |   |   |
|---|---|---|
| ● 9   | - | Характерная точка границы, сведения о которой позволяют однозначно определить ее положение на месте               |
| ● n1  | - | Обозначение новой характерной точки   |
| :130  | - | Кадастровый номер объекта недвижимости сведения о котором учтены в ЕГРН   |
| :ЗУ1  | - | Образуемый земельный участок  |
|  | - | Границы образуемого земельного участка  |
|  | - | Существующая граница земельного участка, сведения о которой позволяют однозначно определить ее положение на месте |
|  | - | Границы территориальной зоны  |
|  | - | Границы зоны с особыми условиями  |
|  | - | Границы кадастрового квартала   |
| 71:30:040106  | - | Номер кадастрового квартала   |
|  | - | Земли общего пользования  |

Масштаб 1:500



# Чертеж проекта межевания территории



## Условные обозначения:

- 9 - Характерная точка границы, сведения о которой позволяют однозначно определить ее положение на месте
- :1833 - Кадастровый номер объекта недвижимости учтенного в ЕГРН
- :ЗУ1 - Обозначение образуемого земельного участка
- Границы образуемого земельного участка
- Существующая граница земельного участка, сведения о которой позволяют однозначно определить ее положение на месте
- Границы территориальной зоны
- Границы зоны с особыми условиями
- Границы кадастрового квартала
- 71:30:040106 - Номер кадастрового квартала
- Территория проекта межевания территории

Масштаб 1:500