



Администрация города Тулы

ПОСТАНОВЛЕНИЕ

от 05.06.2024 № 261

О внесении изменений
в постановление администрации
города Тулы от 13.10.2014
№ 3204

В соответствии с Градостроительным кодексом Российской Федерации, Федеральным законом от 6 октября 2003 года № 131-ФЗ «Об общих принципах организации местного самоуправления в Российской Федерации», постановлениями администрации города Тулы от 08.06.2023 № 267 «Об утверждении проекта межевания территории, ограниченной ул. Солнечная, пер. Прохладный, пер. Лазурный в Центральном районе города Тулы», № 272 «Об утверждении проекта межевания территории квартала, ограниченного ул. Самарская и ул. Окская в Привокзальном районе города Тулы», на основании Устава муниципального образования город Тула администрация города Тулы ПОСТАНОВЛЯЕТ:

1. Внести в постановление администрации города Тулы от 13.10.2014 № 3204 «Об утверждении проекта линий градостроительного регулирования в городе Туле» следующие изменения:

в приложении к постановлению координаты точек красных линий в Центральном районе города Тулы по ул. Солнечная, пер. Прохладный изложить в новой редакции (приложение 1);

в приложении к постановлению координаты точек красных линий в Привокзальном районе города Тулы по ул. Самарская, ул. Окская изложить в новой редакции (приложение 2).

2. Разместить постановление на официальном сайте администрации города Тулы в информационно - телекоммуникационной сети «Интернет».

3. Постановление вступает в силу со дня официального опубликования.

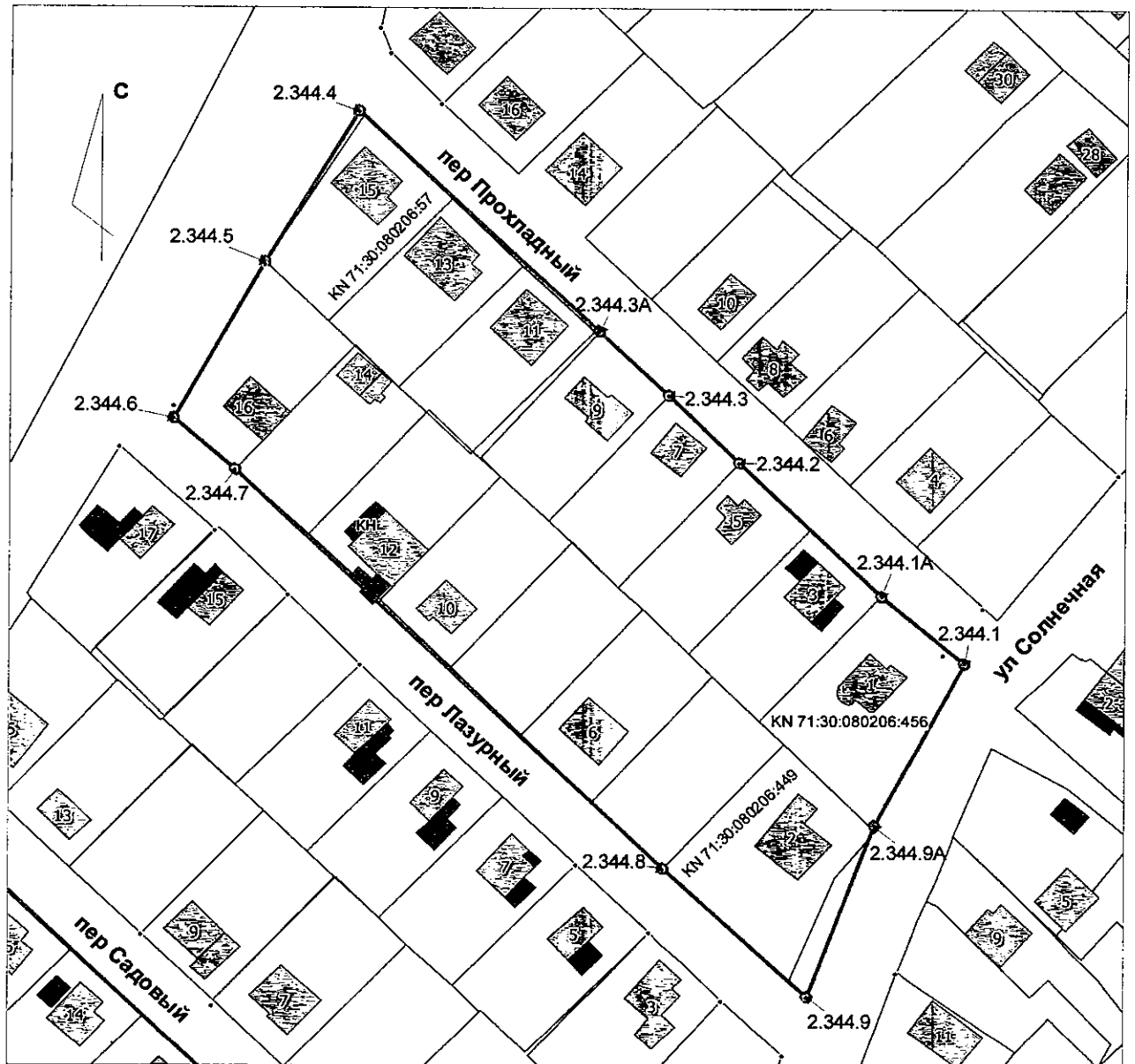
Глава администрации
города Тулы



И.И. Беспалов

000547

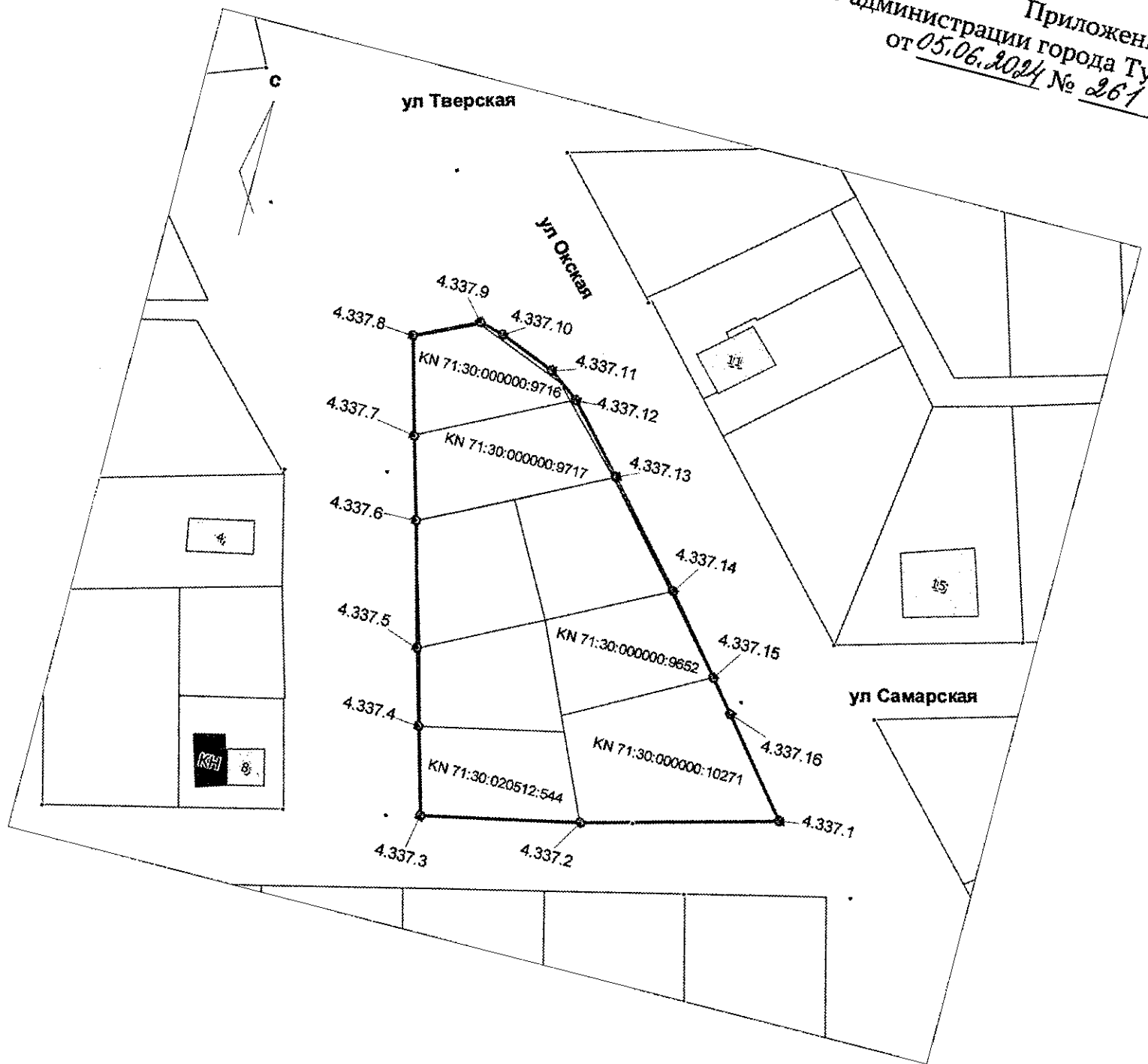
Приложение 1
к постановлению администрации города Тулы
от 05.06.2024 № 261



Каталог поворотных точек

№ точки	X	Y
	Местная система координат МСК-71.1.	
2.344.1 (изменяемая)	736668.59	260394.36
2.344.1А (новая)	736684.55	260375.72
2.344.2 (неизменяемая)	736716.07	260343.14
2.344.3 (неизменяемая)	736731.85	260327.09
2.344.3А (новая)	736746.63	260311.55
2.344.4 (неизменяемая)	736798.40	260256.62
2.344.5 (изменяемая)	736763.05	260235.42
2.344.6 (изменяемая)	736726.17	260214.92
2.344.7 (неизменяемая)	736714.22	260229.09
2.344.8 (неизменяемая)	736620.57	260326.35
2.344.9 (неизменяемая)	736590.29	260358.97
2.344.9А (новая)	736630.60	260374.34

Приложение 2
к постановлению администрации города Тулы
от 05.06.2024 № 267



Каталог поворотных точек

№ точки	X	Y
	Местная система координат МСК-71.1.	
4.337.8 (новая)	742050.59	257564.78
4.337.9 (новая)	742056.60	257576.73
4.337.10 (новая)	742055.31	257581.38
4.337.11 (новая)	742050.75	257592.24
4.337.12 (новая)	742046.43	257597.98
4.337.13 (новая)	742033.71	257609.20
4.337.14 (новая)	742014.62	257625.18
4.337.15 (новая)	741999.94	257636.77
4.337.16 (новая)	741993.80	257641.74
4.337.1 (изменяемая)	741975.86	257655.88
4.337.2 (изменяемая)	741965.60	257619.24
4.337.3 (изменяемая)	741958.96	257589.41
4.337.4 (изменяемая)	741976.22	257584.73
4.337.5 (изменяемая)	741991.05	257580.72
4.337.6 (изменяемая)	742015.32	257574.26
4.337.7 (новая)	742031.62	257569.87
