



Администрация города Тулы

РАСПОРЯЖЕНИЕ

от 21.10.2025 № 1/8525-р

Об установлении публичного сервитута

В соответствии со статьей 23 Земельного кодекса Российской Федерации, статьей 16 Федерального закона от 6 октября 2003 года № 131-ФЗ «Об общих принципах организации местного самоуправления в Российской Федерации», на основании ходатайства муниципального казенного учреждения «Комбинат специализированного обслуживания населения» об установлении публичного сервитута, на основании Устава муниципального образования городской округ город Тула:

1. Установить публичный сервитут в целях обеспечения прохода, проезда к земельному участку с кадастровым номером: 71:14:040501:1455:

- на часть земельного участка с кадастровым номером 71:14:040501:2215, расположенного по адресу: Тульская область, Ленинский район, п. Рассвет;

- на часть земельного участка с кадастровым номером 71:14:040501:2290, расположенного по адресу: Тульская область, Ленинский район, п. Рассвет;

- на часть земельного участка с кадастровым номером 71:14:040501:2291, расположенного по адресу: Тульская область, Ленинский район, п. Рассвет.

2. Утвердить границы публичного сервитута (приложение).

3. Публичный сервитут устанавливается в интересах местного населения и муниципальных нужд.

4. Публичный сервитут устанавливается на безвозмездной основе.

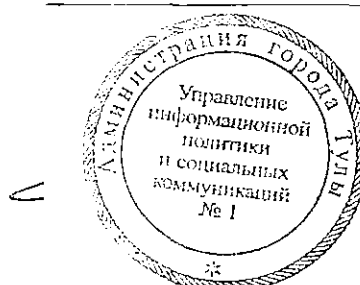
5. Срок действия публичного сервитута – бессрочно.

6. Управлению градостроительства и архитектуры администрации города Тулы в течение пяти рабочих дней со дня принятия настоящего распоряжения направить его в Единый государственный реестр недвижимости в порядке, предусмотренном законодательством Российской Федерации.

7. Разместить распоряжение на официальном сайте администрации города Тулы в информационно – телекоммуникационной сети «Интернет».

8. Распоряжение вступает в силу со дня подписания.

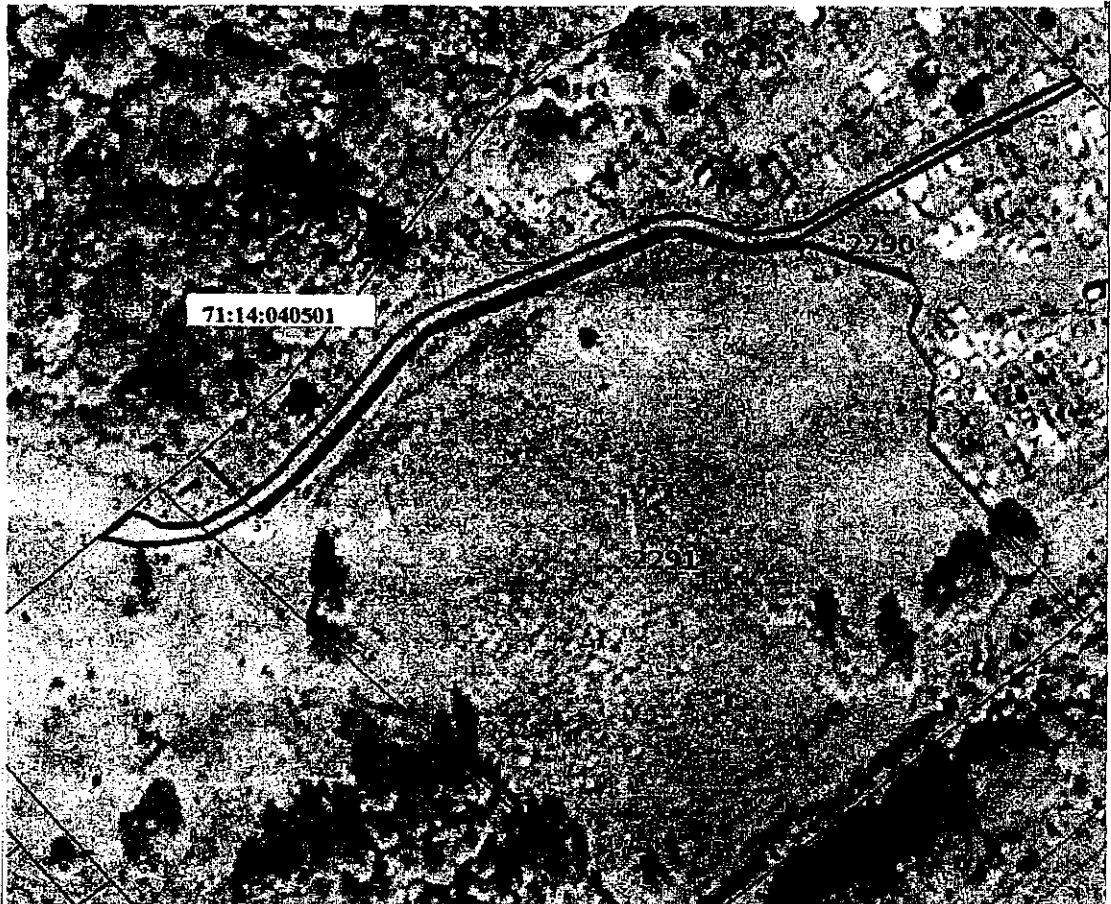
Первый заместитель
главы администрации
города Тулы



Ю.А. Терехов

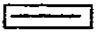
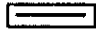


Приложение
к распоряжению администрации города Тулы
от 21.10.2025 № 1/8525-р

Границы публичного сервитута



Масштаб 1: 1000

Условные обозначения

- 71:14:040501:2290 - кадастровый номер земельного участка
-  - проектные границы публичного сервитута
-  - границы, земельного участка
-  - характерная точка границы публичного сервитута
-  - граница кадастрового квартала
- 71:14:040501 - номер кадастрового квартала

К. В. Р. Е. Т. Н. И. К. О. В.
О. Б. И. И. И. Д. Я.

Ведомость координат поворотных точек

@ 142775		
Обозначение характерных точек границ	Координаты, м	
	X	Y
1	740186.18	251565.37
2	740190.63	251569.82
3	740189.83	251572.20
4	740188.14	251574.63
5	740188.60	251580.52
6	740192.57	251586.81
7	740197.48	251591.98
8	740210.28	251601.99
9	740221.80	251610.06
10	740225.99	251614.29
11	740228.48	251618.21
12	740242.57	251648.25
13	740244.17	251651.87
14	740244.38	251656.17
15	740241.42	251664.37
16	740241.52	251667.63
17	740241.94	251671.21
18	740243.09	251673.98
19	740256.49	251694.00
20	740269.06	251715.16
21	740267.60	251716.36
22	740263.76	251710.29
23	740256.58	251697.52
24	740247.77	251683.83
25	740243.06	251677.05
26	740240.20	251672.76
27	740238.74	251665.72
28	740238.94	251663.68
29	740241.82	251655.70
30	740241.66	251652.47
31	740240.26	251649.30
32	740226.26	251619.43
33	740224.00	251615.88
34	740220.16	251612.01
35	740208.77	251604.03
36	740195.77	251593.87

37	740190.59	251588.41
38	740186.17	251581.42
39	740185.08	251574.33
40	740184.83	251570.67
1	740186.18	251565.37
