



# Администрация города Тулы

## РАСПОРЯЖЕНИЕ

от 26.12.2023 № 1/8154-р

Об установлении публичного сервитута

В соответствии со статьями 23, 39.37 Земельного Кодекса Российской Федерации, постановлением администрации города Тулы от 08.11.2023 № 595 «Об утверждении документации по планировке территории (проект планировки и проект межевания) линейного объекта: «Газопровод межпоселковый к д. Кривцово муниципального образования город Тула Тульской области», на основании ходатайства общества с ограниченной ответственностью «Газпром газификация» об установлении публичного сервитута, Устава муниципального образования город Тула:

1. Установить публичный сервитут сроком на 10 лет в интересах общества с ограниченной ответственностью «Газпром газификация» (ИНН 7813655197, ОГРН 1217800107744) в целях строительства и эксплуатации линейного объекта системы газоснабжения «Газопровод межпоселковый к д. Кривцово муниципального образования город Тула Тульской области»:

- на часть земельного участка с кадастровым номером 71:14:010101:565, расположенного по адресу: Тульская обл., р-н Ленинский, расположен приблизительно в 250 м восточнее н.п. Кривцово;

- на часть земельного участка с кадастровым номером 71:14:010101:493, расположенного по адресу: обл. Тульская, р-н Ленинский, с/п Обидимское, в 1000 м юго-западнее д. Кривцово;

- на часть земельного участка с кадастровым номером 71:14:010101:415, расположенного по адресу: обл. Тульская, р-н Ленинский, с/п Обидимское, крестьянское (фермерское) хозяйство «Заимка»;

- на территории земель, государственная собственность на которые не разграничена, местоположение: Тульская область, муниципальное образование г. Тула, д. Кривцово.

2. Утвердить границы публичного сервитута (приложение № 1).

008794

3. Использование земельных участков, указанных в пункте 1 настоящего распоряжения, и расположенных на них объектов недвижимого имущества в соответствии с их разрешенным использованием будет невозможно или существенно затруднено в связи с осуществлением публичного сервитута в течение 11 месяцев.

4. Порядок установления зон с особыми условиями использования территорий и содержание ограничений прав на земельные участки определён постановлением Правительства Российской Федерации от 20.11.2000 № 878 «Об утверждении Правил охраны газораспределительных сетей».

5. Утвердить график выполнения работ при осуществлении строительства и эксплуатации линейного объекта системы газоснабжения и его неотъемлемых технологических частей местного значения: «Газопровод межпоселковый к д. Кривцово муниципального образования город Тула Тульской области» (приложение № 2).

6. Установить, что порядок расчета и внесения платы за публичный сервитут в отношении земель или земельных участков, находящихся в государственной или муниципальной собственности и не предоставленных гражданам или юридическим лицам, осуществляется в соответствии со статьей 39.46 Земельного Кодекса Российской Федерации (приложение № 3).

7. Обществу с ограниченной ответственностью «Газпром газификация»:

- не позднее шести месяцев со дня издания настоящего распоряжения внести единовременным платежом плату за публичный сервитут в размере, установленном статьей 39.46 Земельного Кодекса Российской Федерации в отношении земель и земельных участков, находящихся в государственной или муниципальной собственности и не предоставленных гражданам или юридическим лицам;

- заключить с правообладателями земельных участков, указанных в пункте 1 настоящего распоряжения, соглашение об осуществлении публичного сервитута;

- привести земельные участки, указанные в пункте 1 настоящего распоряжения, в состояние, пригодное для их использования в соответствии с разрешенным использованием, в срок не позднее чем три месяца после завершения деятельности, для обеспечения которой установлен публичный сервитут.

8. Управлению градостроительства и архитектуры администрации города Тулы в течение пяти рабочих дней со дня принятия распоряжения об установлении публичного сервитута направить копию настоящего распоряжения:

- в орган, осуществляющий регистрацию прав;

- обществу с ограниченной ответственностью «Газпром газификация» (ИНН 7813655197, ОГРН 1217800107744), а также, направить сведения о лицах, являющихся правообладателями земельного участка, сведения о лицах, подавших заявления об учете их прав (обременений прав)

на земельный участок, способах связи с ними, копии документов, подтверждающих права указанных лиц на земельный участок.

9. Разместить распоряжение на официальном сайте администрации города Тулы в информационно – телекоммуникационной сети «Интернет».

10. Распоряжение вступает в силу со дня подписания.

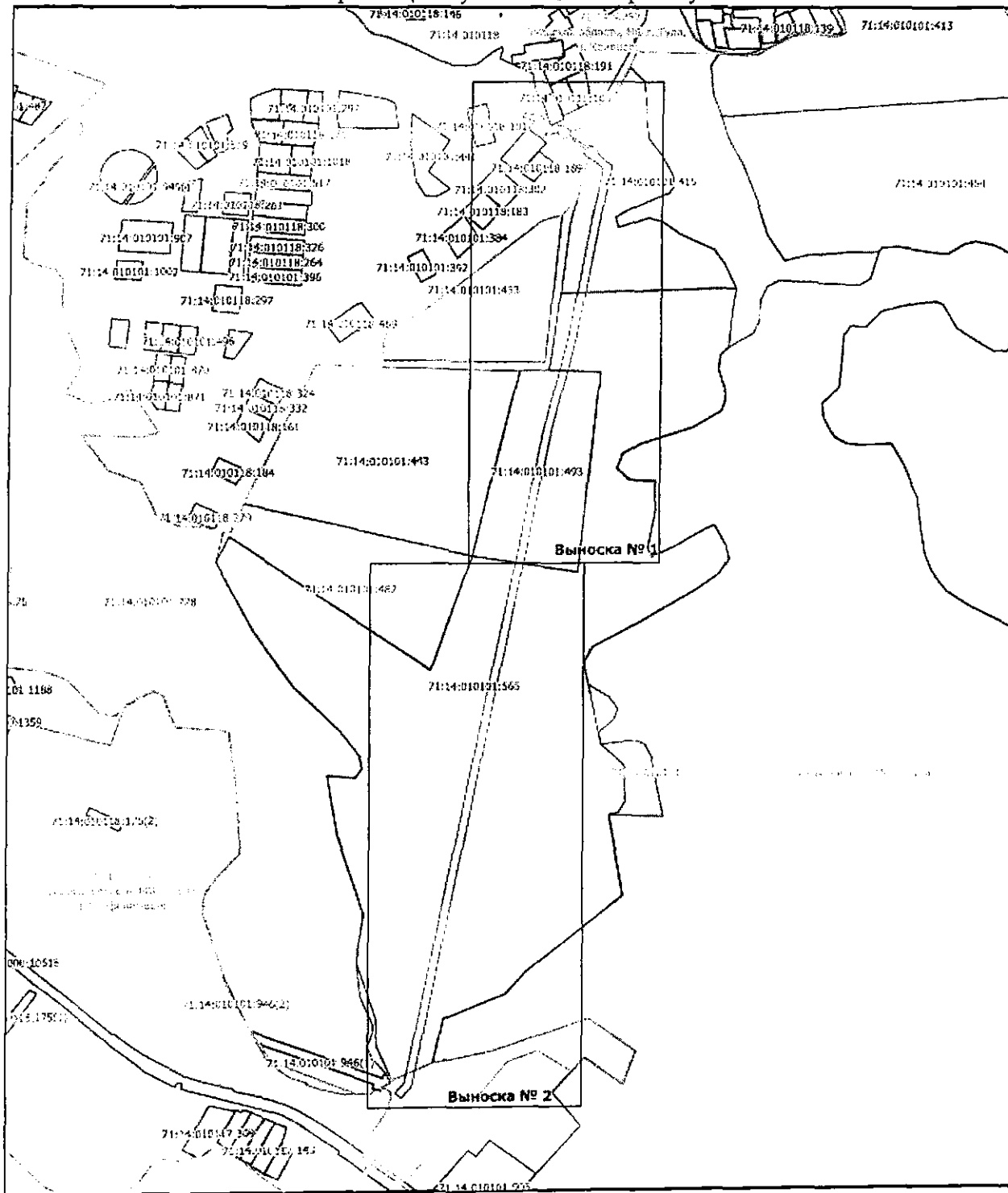
Начальник управления  
Градостроительства и архитектуры  
администрации города Тулы



Е.В. Макарова

Приложение № 1  
к распоряжению администрации города Тулы  
от 28.12.2023 № 1/8157-р

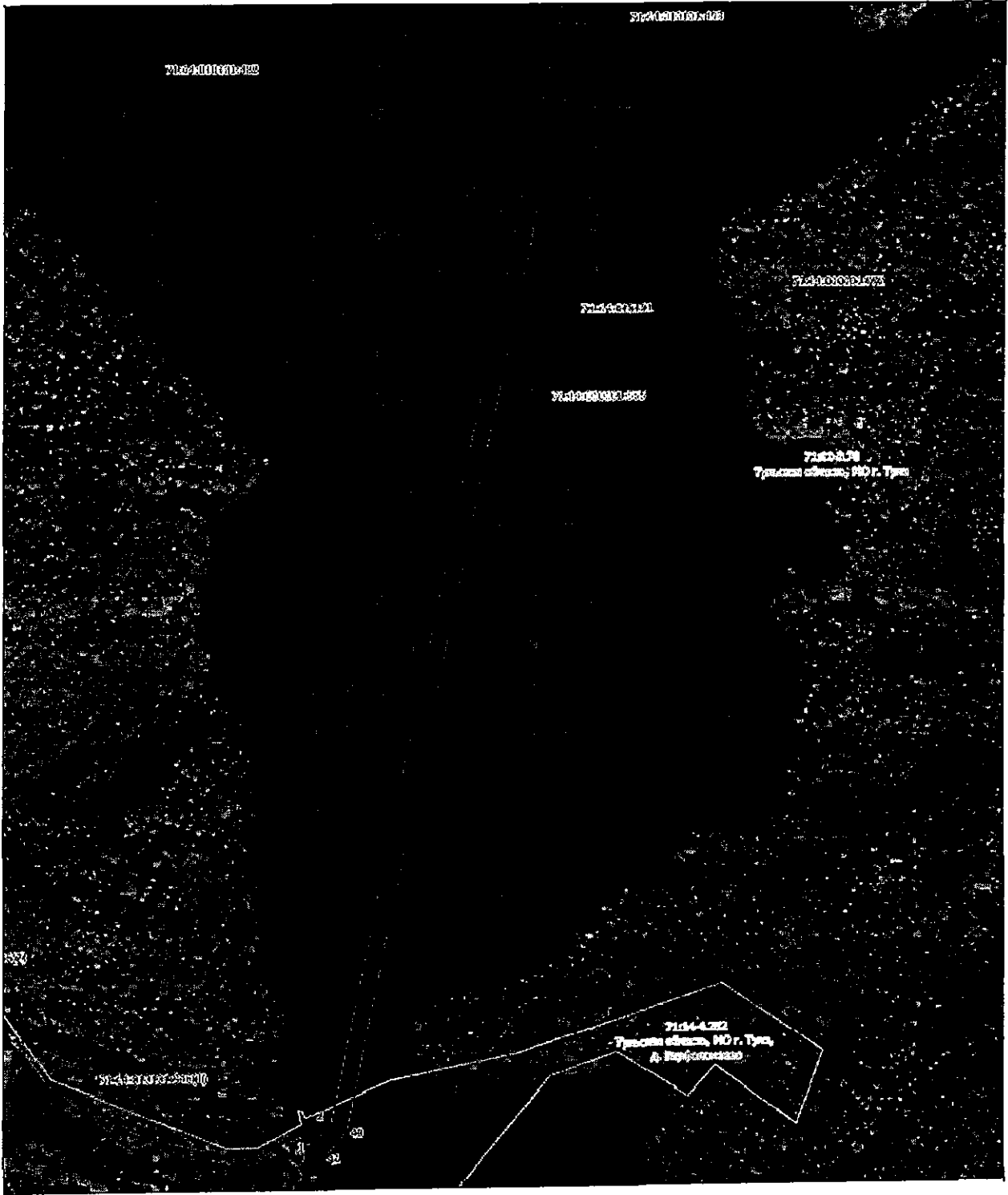
Границы публичного сервитута



Масштаб 1:6000



Выносной лист № 2








Масштаб 1:3000

## Ведомость координат поворотных точек

@ 125773		
Обозначение характерных точек границ	Координаты. м	
	X	Y
1	760451.69	246742.11
2	760470.40	246758.14
3	761654.99	246994.49
4	761830.54	247037.57
5	762130.38	247093.90
6	762147.07	247075.79
7	762146.36	247075.24
8	762152.63	247067.20
9	762158.31	247059.91
10	762164.37	247064.63
11	762190.10	247031.53
12	762184.60	247027.21
13	762196.11	247012.91
14	762197.67	246996.98
15	762185.82	246987.78
16	762204.22	246964.08
17	762216.86	246973.89
18	762224.54	246953.92
19	762228.16	246955.10
20	762231.67	246956.23
21	762227.62	246970.94
22	762235.17	246975.55
23	762222.42	246990.80
24	762221.20	246989.54
25	762211.52	247001.97
26	762209.37	247003.14
27	762210.96	247005.94
28	762209.81	247019.28
29	762207.48	247022.28
30	762209.87	247024.15
31	762198.76	247038.32
32	762193.38	247034.10
33	762168.18	247067.61
34	762173.60	247071.83
35	762161.65	247087.16
36	762158.17	247084.45

37	762135.42	247109.09
38	761827.58	247051.26
39	761651.95	247008.16
40	760464.07	246771.15
41	760442.58	246752.74
1	760451.69	246742.11

**Условные обозначения:**

-  - граница публичного сервитута
-  - границы кадастровых кварталов
- 71:14:040101 - номера кадастровых кварталов
-  - границы земельных участков
- 71:14:040101:17 - кадастровые номера земельных участков
-  - проектное местоположение инженерного сооружения
- - характерная точка границы публичного сервитута
-  - установленные границы административно-территориальных образований (граница населенных пунктов)
- 23 - область выносного листа
- 23 - номер выносного листа

Начальник управления  
градостроительства и архитектуры  
администрации города Тулы



Е.В. Макарова



Приложение № 2  
к распоряжению администрации города Тулы  
от 26.12.23 № 1/8134-п

График выполнения работ при осуществлении строительства и эксплуатации линейного объекта системы газоснабжения и его неотъемлемых технологических частей местного значения: «Газопровод межпоселковый к д. Кривцово муниципального образования город Тула Тульской области»												
Виды работ	2024											декабрь 2024 - декабрь 2033
	январь	февраль	март	апрель	май	июнь	июль	август	сентябрь	октябрь	ноябрь	
Строительно-монтажные работы по линейному объекту системы газоснабжения и его неотъемлемых технологических частей местного значения	X	X	X	X	X	X	X	X	X	X	X	X
Эксплуатация линейного объекта системы газоснабжения и его неотъемлемых технологических частей местного значения												X

Начальник управления  
градостроительства и архитектуры  
администрации города Тулы



Е.В. Макарова

Приложение № 3  
к распоряжению администрации города Тулы  
от 26.12.23 № 118134-1

Порядок расчета и внесения платы за публичный сервитут  
в отношении земель или земельных участков, находящихся в государственной  
или муниципальной собственности и не предоставленных гражданам  
или юридическим лицам

Расчет платы за публичный сервитут осуществляется по формуле:

$$P = KC * PR * PL / 12 \text{ месяцев} * C,$$

где:

P – размер платы за публичный сервитут (руб.);

KC – средний уровень кадастровой стоимости земельного участка за 1 кв.м (руб.) (Постановление Правительства Тульской области от 16.11.2022 № 719 (ред. от 01.11.2023) «Об утверждении результатов определения кадастровой стоимости земельных участков на территории Тульской области»);

PR – процент от среднего показателя кадастровой стоимости земель за год использования части земельного участка – 0,01%;

PL – площадь части земельного участка в установленных границах публичного сервитута (кв.м);

C – срок публичного сервитута (месяцев).

Плата за публичный сервитут вносится единовременным платежом не позднее шести месяцев со дня принятия решения об установлении публичного сервитута путем перечисления денежных средств по следующим реквизитам:

ИНН 7107030032 КПП 710701001

УФК по Тульской области (администрация муниципального образования город Тула) л/с 04663014860

р/с 03100643000000016600

ОТДЕЛЕНИЕ ТУЛА БАНКА РОССИИ// УФК по Тульской области г. Тула

кор/с 40102810445370000059

БИК 017003983

КБК 85311105312040000120

ОКТМО 70701000

В платежном поручении необходимо заполнить:

КБК (поле 104), ОКТМО (поле 105), статус платежа 08 (поле 101).

Если в отношении земельных участков и (или) земель кадастровая стоимость не определена, размер платы за публичный сервитут рассчитывается

в соответствии с пунктами 3 и 4 статьи 39.46 Земельного Кодекса Российской Федерации исходя из среднего уровня кадастровой стоимости земельных участков по, городскому округу.

Начальник управления  
градостроительства и архитектуры  
администрации города Тулы



Е.В. Макарова