

# Администрация города Тулы

## РАСПОРЯЖЕНИЕ

от 05.06.2024 № 1/3528-р

Об установлении публичного сервитута

В соответствии со статьями 23, 39.37 Земельного кодекса Российской Федерации, статьей 3.6 Федерального закона от 25.10.2001 № 137-ФЗ «О введении в действие Земельного кодекса Российской Федерации», на основании ходатайства публичного акционерного общества «Россети Центр и Приволжье» об установлении публичного сервитута, Устава муниципального образования город Тула:

1. Установить публичный сервитут сроком на 49 лет в интересах публичного акционерного общества «Россети Центр и Приволжье» (ИНН 5260200603, ОГРН 1075260020043) в целях эксплуатации объекта электросетевого хозяйства: «ВЛ 110 кВ Щегловская-Шатск с отпайками», адрес объекта: Российская Федерация, Тульская область, город Тула:

- на часть земельного участка с кадастровым номером 71:12:611211:1, расположенного по адресу: обл. Тульская, р-н Киреевский, а/д Шатск - Гамово;

- на часть земельного участка с кадастровым номером 71:14:000000:6170, расположенного по адресу: Тульская область, Ленинский район, Тульское лесничество;

- на часть земельного участка с кадастровым номером 71:14:020801:138, расположенного по адресу: Местоположение установлено относительно ориентира, расположенного за пределами участка. Ориентир жилой дом. Участок находится примерно в 600 м, по направлению на север от ориентира. Почтовый адрес ориентира: обл. Тульская, р-н Ленинский, Шатское сельское поселение, д. Бежка, дом 4;

- на часть земельного участка с кадастровым номером 71:14:020801:177, расположенного по адресу: Российская Федерация, Тульская область, городской округ город Тула, деревня Бежка, земельный участок 128/1;

- на часть земельного участка с кадастровым номером 71:14:020801:198, расположенного по адресу: Местоположение установлено относительно ориентира, расположенного за пределами участка. Ориентир здание школы. Участок находится примерно в 1700м, по направлению на запад от ориентира. Почтовый адрес ориентира: обл. Тульская, р-н Ленинский, д. Новоселки, Шатское с/п;

- на часть земельного участка с кадастровым номером 71:14:020801:211, расположенного по адресу: Местоположение установлено относительно ориентира, расположенного за пределами участка. Ориентир здание школы. Участок находится примерно в 2410 м, по направлению на юго-запад от ориентира. Почтовый адрес ориентира: обл. Тульская, р-н Ленинский, д. Новоселки, Шатское с/п;

- на часть земельного участка с кадастровым номером 71:14:020801:212, расположенного по адресу: Местоположение установлено относительно ориентира, расположенного за пределами участка. Ориентир здание школы. Участок находится примерно в 1950м, по направлению на юго-запад от ориентира. Почтовый адрес ориентира: обл. Тульская, р-н Ленинский, д. Новоселки, Шатское с/п;

- на часть земельного участка с кадастровым номером 71:14:020801:213, расположенного по адресу: Местоположение установлено относительно ориентира, расположенного за пределами участка. Ориентир здание школы. Участок находится примерно в 2630м, по направлению на юго-запад от ориентира. Почтовый адрес ориентира: обл. Тульская, р-н Ленинский, д. Новоселки, Шатское с/п;

- на часть земельного участка с кадастровым номером 71:14:020801:216, расположенного по адресу: обл. Тульская, р-н Ленинский, с/п Шатское, д. Бежка, позиция №115;

- на часть земельного участка с кадастровым номером 71:14:020801:22, расположенного по адресу: Тульская область, Ленинский район, сельское поселение Шатское, деревня Бежка, участок № 174;

- на часть земельного участка с кадастровым номером 71:14:020801:223, расположенного по адресу: обл. Тульская, р-н Ленинский, с/п Шатское, д. Бежка, участок № 46;

- на часть земельного участка с кадастровым номером 71:14:020801:39, расположенного по адресу: Тульская область, р-н Ленинский, с/о Бежковский, д. Бежка, позиция 125;

- на часть земельного участка с кадастровым номером 71:14:020801:396, расположенного по адресу: обл. Тульская, р-н Ленинский, с/п Шатское, д. Бежка, позиция № 119;

- на часть земельного участка с кадастровым номером 71:14:020815:1015, расположенного по адресу: муниципальное образование город Тула, село Глухие Поляны, ул. Ушинского, д. 14В, ГК № 23 «А», гараж № 46;

- на часть земельного участка с кадастровым номером 71:14:020815:146, расположенного по адресу: обл. Тульская, р-н Ленинский, с/п Шатское, с. Глухие Поляны, ул. Ушинского, дом № 14В;

- на часть земельного участка с кадастровым номером 71:14:020815:1552, расположенного по адресу: Тульская область, Ленинский район, сельское поселение Шатское, село Глухие Поляны, ул. Лобачевского, дом 42В;

- на часть земельного участка с кадастровым номером 71:14:020815:1558, расположенного по адресу: Российская Федерация, Тульская область, Ленинский район, с/п Шатское, с. Глухие Поляны, ул. Ушинского, д. № 14В, Гаражный Кооператив № 23 «А», гараж № 110;

- на часть земельного участка с кадастровым номером 71:14:020815:1570, расположенного по адресу: Российская Федерация, Тульская область, Ленинский район, с/п Шатское, с. Глухие Поляны, ул. Ушинского, д. 14в, Гаражный Кооператив № 23 «А», гараж № 49;

- на часть земельного участка с кадастровым номером 71:14:020815:230, расположенного по адресу: Российская Федерация, Тульская область, Ленинский район, село Глухие Поляны, улица Лобачевского, участок 75;

- на часть земельного участка с кадастровым номером 71:14:020815:238, расположенного по адресу: Местоположение установлено относительно ориентира, расположенного в границах участка. Почтовый адрес ориентира: обл. Тульская, р-н Ленинский, с/п Шатское, с. Глухие Поляны, ул. Лобачевского, дом № 51;

- на часть земельного участка с кадастровым номером 71:14:020815:24, расположенного по адресу: Тульская область, р-н Ленинский, Шатское сельское поселение, с. Глухие Поляны, ПС «Глушанки»;

- на часть земельного участка с кадастровым номером 71:14:020815:268, расположенного по адресу: Тульская обл., р-н Ленинский, с/п Шатское, с. Глухие Поляны, ул. Лобачевского, участок № 2;

- на часть земельного участка с кадастровым номером 71:14:020815:313, расположенного по адресу: Российская Федерация, Тульская область, городской округ город Тула, село Глухие Поляны, улица Лобачевского, земельный участок 76;

- на часть земельного участка с кадастровым номером 71:14:020815:317, расположенного по адресу: Российская Федерация, Тульская область, муниципальное образование город Тула, село Глухие Поляны, улица Лобачевского, земельный участок 56а;

- на часть земельного участка с кадастровым номером 71:14:020815:319, расположенного по адресу: Тульская область, Ленинский район, Шатское сельское поселение, село Глухие Поляны, улица Лобачевского, участок № 56 б;

- на часть земельного участка с кадастровым номером 71:14:020815:738, расположенного по адресу: Тульская область, Ленинский район, сельское поселение Шатское, село Глухие Поляны, улица Ушинского;

- на часть земельного участка с кадастровым номером 71:14:020815:784, расположенного по адресу: Тульская область, Ленинский район, сельское поселение Шатское, село Глухие Поляны, ул. Ушинского. На земельном участке расположен объект недвижимости (гараж с подвалом). Адрес объекта: Тульская область, Ленинский район, сельское поселение Шатское, Гаражный Кооператив № 23 «А», гараж 44;

- на часть земельного участка с кадастровым номером 71:14:020815:852, расположенного по адресу: Тульская область, Ленинский район, сельское поселение Шатское, ГК №23 А, гараж № 69;

- на часть земельного участка с кадастровым номером 71:14:020815:868, расположенного по адресу: Российская Федерация, Тульская область, Ленинский район, село Глухие Поляны, улица Лобачевского, участок 66;

- на часть земельного участка с кадастровым номером 71:14:020815:874, расположенного по адресу: Тульская область, Ленинский район, сельское поселение Шатское, село Глухие Поляны, ул. Ушинского, д. 14В, Гаражный кооператив № 23А, гараж 85;

- на часть земельного участка с кадастровым номером 71:14:020815:893, расположенного по адресу: Тульская область, Ленинский район, с/п Шатское, с. Глухие Поляны, ул. Ушинского, дом №14В, гаражный кооператив № 23А, гараж № 66;

- на часть земельного участка с кадастровым номером 71:14:020815:895, расположенного по адресу: Тульская область, Ленинский район, с/п Шатское, с. Глухие Поляны, ул. Ушинского, дом № 14В, гаражный кооператив № 23А, гараж № 67;



с. Глухие Поляны, ул. Ушинского, дом № 14В, гаражный кооператив № 23А, гараж № 80;

- на часть земельного участка с кадастровым номером 71:14:020815:909, расположенного по адресу: Тульская область, Ленинский район, с/п Шатское, с. Глухие Поляны, ул. Ушинского, дом № 14В, гаражный кооператив № 23А, гараж № 47;

- на часть земельного участка с кадастровым номером 71:14:020815:910, расположенного по адресу: Тульская область, Ленинский район, с/п Шатское, с. Глухие Поляны, ул. Ушинского, дом № 14В, гаражный кооператив № 23А, гараж № 48;

- на часть земельного участка с кадастровым номером 71:14:020815:911, расположенного по адресу: Тульская область, Ленинский район, с/п Шатское, с. Глухие Поляны, ул. Ушинского, дом № 14В, гаражный кооператив № 23А, гараж № 50;

- на часть земельного участка с кадастровым номером 71:14:020815:912, расположенного по адресу: Тульская область, Ленинский район, с/п Шатское, с. Глухие Поляны, ул. Ушинского, дом № 14В, гаражный кооператив № 23А, гараж № 52;

- на часть земельного участка с кадастровым номером 71:14:020815:913, расположенного по адресу: Тульская область, Ленинский район, с/п Шатское, с. Глухие Поляны, ул. Ушинского, дом № 14В, гаражный кооператив № 23А, гараж № 87;

- на часть земельного участка с кадастровым номером 71:14:020815:914, расположенного по адресу: Тульская область, Ленинский район, с/п Шатское, с. Глухие Поляны, ул. Ушинского, дом № 14В, гаражный кооператив № 23А, гараж № 88;

- на часть земельного участка с кадастровым номером 71:14:020815:915, расположенного по адресу: Тульская область, Ленинский район, с/п Шатское, с. Глухие Поляны, ул. Ушинского, дом № 14В, гаражный кооператив № 23А, гараж № 89;

- на часть земельного участка с кадастровым номером 71:14:020815:916, расположенного по адресу: Тульская область, Ленинский район, с/п Шатское, с. Глухие Поляны, ул. Ушинского, дом № 14В, гаражный кооператив № 23А, гараж № 55;

- на часть земельного участка с кадастровым номером 71:14:020815:917, расположенного по адресу: Тульская область, Ленинский район, с/п Шатское, с. Глухие Поляны, ул. Ушинского, дом № 14В, гаражный кооператив № 23А, гараж № 57;



с. Глухие Поляны, ул. Ушинского, дом № 14В, гаражный кооператив № 23А, гараж № 45;

- на часть земельного участка с кадастровым номером 71:14:020815:953, расположенного по адресу: Российская Федерация, Тульская область, городской округ город Тула, село Глухие поляны, улица Лобачевского, земельный участок 48Б;

- на часть земельного участка с кадастровым номером 71:14:020815:954, расположенного по адресу: Российская Федерация, Тульская область, городской округ город Тула, село Глухие Поляны, улица Лобачевского, земельный участок 46Б;

- на часть земельного участка с кадастровым номером 71:14:020815:978, расположенного по адресу: Тульская область, муниципальное образование город Тула, село Глухие Поляны, ул. Ушинского, д. 14В, ГК № 23 «А», гараж № 99;

- на часть земельного участка с кадастровым номером 71:14:020815:980, расположенного по адресу: муниципальное образование город Тула, село Глухие Поляны, ул. Ушинского, д.14В, ГК № 23 «А», гараж № 77;

- на часть земельного участка с кадастровым номером 71:14:020815:990, расположенного по адресу: Тульская область, г. Тула, муниципальное образование город Тула, село Глухие Поляны, ул. Ушинского, д. 14В, ГК № 23 «А», гараж № 106;

- на часть земельного участка с кадастровым номером 71:14:020815:995, расположенного по адресу: муниципальное образование город Тула, село Глухие поляны, ул. Ушинского, д. 14В, ГК № 23 «А», гараж № 43;

- на часть земельного участка с кадастровым номером 71:14:020818:117, расположенного по адресу: Тульская область, Ленинский район, с/о Бежковский, сад-ое тов-во «Зеленая роща» штаба ГО Тульской области;

- на часть земельного участка с кадастровым номером 71:14:020818:118, расположенного по адресу: Местоположение установлено относительно ориентира, расположенного в границах участка. Почтовый адрес ориентира: обл. Тульская, р-н Ленинский, с/пос. Шатское, Садоводческое некоммерческое товарищество «Зеленая роща», участок № 5;

- на часть земельного участка с кадастровым номером 71:14:020818:2, расположенного по адресу: Тульская область, Ленинский район, Бежковская сельская администрация, садоводческое товарищество «Зеленая Роща», участок № 1 штаба ГО области;

- на часть земельного участка с кадастровым номером 71:14:020818:62, расположенного по адресу: Тульская область, Ленинский район, сельское



поселение Шатское, садоводческое некоммерческое товарищество «Зеленая Роща», участок № 2;

- на часть земельного участка с кадастровым номером 71:14:020818:64, расположенного по адресу: обл. Тульская, р-н Ленинский, с/пос. Шатское, садоводческое товарищество «Зеленая Роща», участок 3;

- на часть земельного участка с кадастровым номером 71:14:020818:66, расположенного по адресу: Тульская область, Ленинский район, сельское поселение Шатское, садоводческое некоммерческое товарищество «Зеленая Роща», участок № 4;

- на часть земельного участка с кадастровым номером 71:14:020818:68, расположенного по адресу: обл. Тульская, р-н Ленинский, Шатское с/пос., садоводческое некоммерческое товарищество «Зеленая роща», участок № 6;

- на часть земельного участка с кадастровым номером 71:14:020818:69, расположенного по адресу: обл. Тульская, р-н Ленинский, с/п Шатское, садоводческое товарищество «Зеленая роща», участок № 7;

- на часть земельного участка с кадастровым номером 71:14:020818:70, расположенного по адресу: обл. Тульская, р-н Ленинский, сельское поселение Шатское, садоводческое товарищество «Зеленая роща», участок № 8;

- на часть земельного участка с кадастровым номером 71:14:020818:71, расположенного по адресу: Местоположение установлено относительно ориентира, расположенного в границах участка. Почтовый адрес ориентира: обл. Тульская, р-н Ленинский, с/о Бежковский, сад-ое тов-во «Зеленая роща» штаба ГО Тульской области;

- на часть земельного участка с кадастровым номером 71:14:020819:138, расположенного по адресу: обл. Тульская, р-н Ленинский, с/п Шатское, садоводческое товарищество «Туларайсельхозтехника - №2», участок № 64;

- на часть земельного участка с кадастровым номером 71:14:020819:212, расположенного по адресу: Тульская область, Ленинский район, сельское поселение Шатское, садоводческое некоммерческое товарищество «Туларайсельхозтехника № 1», участок 164;

- на часть земельного участка с кадастровым номером 71:14:020819:231, расположенного по адресу: обл. Тульская, р-н Ленинский, с/п Шатское, садоводческое товарищество «Туларайсельхозтехника -№2», участок № 72;

- на часть земельного участка с кадастровым номером 71:14:020819:234, расположенного по адресу: обл. Тульская, р-н Ленинский, с/пос. Шатское, садоводческое товарищество «Туларайсельхозтехника-№ 2», участок № 65;

- на часть земельного участка с кадастровым номером 71:14:020819:244, расположенного по адресу: обл. Тульская, р-н Ленинский, с/п Шатское, садоводческое товарищество «Туларайсельхозтехника №2», участок № 75;

- на часть земельного участка с кадастровым номером 71:14:020819:248, расположенного по адресу: обл. Тульская, р-н Ленинский, с/п Шатское, садоводческое товарищество «Туларайсельхозтехника-№2», участок № 68;

- на часть земельного участка с кадастровым номером 71:14:020819:250, расположенного по адресу: обл. Тульская, р-н Ленинский, с/п Шатское, садоводческое товарищество «Туларайсельхозтехника-№2», участок № 66;

- на часть земельного участка с кадастровым номером 71:14:020819:260, расположенного по адресу: Тульская область, Ленинский район, сельское поселение Шатское, садоводческое товарищество «Туларайсельхозтехника-№2», участок № 67;

- на часть земельного участка с кадастровым номером 71:14:020819:3, расположенного по адресу: обл. Тульская, р-н Ленинский, с/о Бежковский, садоводческое товарищество «Туларайсельхозтехника» № 1, участок 162;

- на часть земельного участка с кадастровым номером 71:14:020819:338, расположенного по адресу: Тульская область, Ленинский район, коллективный сад «Туларайсельхозтехника», уч. № 71;

- на часть земельного участка с кадастровым номером 71:14:020820:113, расположенного по адресу: Российская Федерация, Тульская область, городской округ город Тула, село Высокое, некоммерческое садоводческое товарищество «Отдых», земельный участок 55;

- на часть земельного участка с кадастровым номером 71:14:020821:17, расположенного по адресу: обл. Тульская, р-н Ленинский, с/пос. Шатское, садоводческое некоммерческое товарищество № 11 ОАО «Тулачермет», участок № 33;

- на часть земельного участка с кадастровым номером 71:14:020821:27, расположенного по адресу: Тульская область, Ленинский район, Бежковский с.о., садоводческое товарищество № 11 АК «Тулачермет», участок № 29;

- на часть земельного участка с кадастровым номером 71:14:020821:7, расположенного по адресу: Местоположение установлено относительно ориентира, расположенного в границах участка. Ориентир садовый домик. Почтовый адрес ориентира: обл. Тульская, р-н Ленинский, Шатское сельское поселение, с.н.т. «Туларайсельхозтехника», участок 54;

- на часть земельного участка с кадастровым номером 71:14:020823:515, расположенного по адресу: обл. Тульская, р-н Ленинский, с/о Бежковский, садоводческое товарищество № 11 АК «Тулачермет», участок 14;

- на часть земельного участка с кадастровым номером 71:14:020823:518, расположенного по адресу: обл. Тульская, р-н Ленинский, с/о Бежковский, садоводческое товарищество № 11 АК «Тулачермет», участок 17;

- на часть земельного участка с кадастровым номером 71:14:020823:519, расположенного по адресу: Российская Федерация, Тульская область, Ленинский район, садоводческое некоммерческое товарищество № 11 ОАО «Тулачермет» участок 18;

- на часть земельного участка с кадастровым номером 71:14:020823:520, расположенного по адресу: Российская Федерация, Тульская область, Ленинский район, садоводческое некоммерческое товарищество № 11 ОАО «Тулачермет», участок 19;

- на часть земельного участка с кадастровым номером 71:14:020823:522, расположенного по адресу: Тульская область, Ленинский район, сельское поселение Шатское, садоводческое некоммерческое товарищество № 11 ОАО «Тулачермет», участок № 21;

- на часть земельного участка с кадастровым номером 71:14:020823:525, расположенного по адресу: обл. Тульская, р-н Ленинский, с/пос. Шатское, садоводческое товарищество № 11 АК «Тулачермет», участок 24;

- на часть земельного участка с кадастровым номером 71:14:020823:526, расположенного по адресу: Тульская область, Ленинский район, сельское поселение Шатское, садоводческое некоммерческое товарищество № 11 ОАО «Тулачермет», участок № 25;

- на часть земельного участка с кадастровым номером 71:14:020823:528, расположенного по адресу: обл. Тульская, р-н Ленинский, с/о Бежковский, садоводческое товарищество № 11 АК «Тулачермет», участок 27;

- на часть земельного участка с кадастровым номером 71:14:020823:531, расположенного по адресу: Тульская область, Ленинский район, сельское поселение Шатское, садоводческое некоммерческое товарищество № 11 ОАО «Тулачермет», участок № 31;

- на часть земельного участка с кадастровым номером 71:14:020823:532, расположенного по адресу: Тульская обл., р-н Ленинский, сельское поселение Шатское, садоводческое некоммерческое товарищество № 11 ОАО «Тулачермет», участок № 32;

- на часть земельного участка с кадастровым номером 71:14:020823:535, расположенного по адресу: Тульская область, Ленинский район, сельское поселение Шатское, садоводческое некоммерческое товарищество № 11 ОАО «Тулачермет», участок № 35;

- на часть земельного участка с кадастровым номером 71:14:020823:544, расположенного по адресу: Тульская область, Ленинский район, сельское поселение Шатское, садоводческое некоммерческое товарищество № 11 ОАО «Тулачермет», участок № 46;

- на часть земельного участка с кадастровым номером 71:14:020823:546, расположенного по адресу: обл. Тульская, р-н Ленинский, с/п Шатское, садоводческое некоммерческое товарищество №11 ОАО «Тулачермет», участок № 48;

- на часть земельного участка с кадастровым номером 71:14:020823:552, расположенного по адресу: Российская Федерация, Тульская область, муниципальное образование городской округ город Тула, СНТ № 11 ОАО «Тулачермет», 54;

- на часть земельного участка с кадастровым номером 71:14:020823:554, расположенного по адресу: обл. Тульская, р-н Ленинский, с/о Бежковский, садоводческое товарищество № 11 АК «Тулачермет», участок 56;

- на часть земельного участка с кадастровым номером 71:14:020823:714, расположенного по адресу: Российская Федерация, Тульская область, муниципальное образование город Тула, с. Высокое, СНТ № 11 ОАО «Тулачермет», 23;

- на часть земельного участка с кадастровым номером 71:14:020823:716, расположенного по адресу: Тульская область, Ленинский район, садоводческое товарищество № 11 Акционерной компании «Тулачермет»;

- на часть земельного участка с кадастровым номером 71:14:020824:364, расположенного по адресу: Российская Федерация, Тульская область, муниципальное образование город Тула, с. Высокое, СТ «Петушок», 257;

- на часть земельного участка с кадастровым номером 71:14:020824:365, расположенного по адресу: обл. Тульская, р-н Ленинский, с/о Бежковский, с/т «Петушок» машиностроительного завода имени Рябикова;

- на часть земельного участка с кадастровым номером 71:14:020825:17, расположенного по адресу: обл. Тульская, р-н Ленинский, Шатское с/п, садоводческое некоммерческое товарищество «Металлург № 6», участок № 428;

- на часть земельного участка с кадастровым номером 71:14:020825:457, расположенного по адресу: обл. Тульская, р-н Ленинский, с/о Бежковский, садоводческое некоммерческое товарищество «Металлург № 6», участок 418;

- на часть земельного участка с кадастровым номером 71:14:020825:470, расположенного по адресу: обл. Тульская, р-н Ленинский, с/пос. Шатское, садоводческое некоммерческое товарищество «Металлург № 6», участок 417;

- на часть земельного участка с кадастровым номером 71:14:020825:472, расположенного по адресу: Тульская область, Ленинский район, с/о Бежковский, садоводческое некоммерческое товарищество «Металлург № 6», участок 415;

- на часть земельного участка с кадастровым номером 71:14:020825:474, расположенного по адресу: обл. Тульская, р-н Ленинский, Шатское с/пос., садоводческое некоммерческое товарищество «Металлург № 6», участок 413;

- на часть земельного участка с кадастровым номером 71:14:020825:636, расположенного по адресу: обл. Тульская, р-н Ленинский, с/о Бежковский, садоводческое некоммерческое товарищество «Металлург № 6», участок 427;

- на часть земельного участка с кадастровым номером 71:14:020825:875, расположенного по адресу: Местоположение установлено относительно ориентира, расположенного в границах участка. Ориентир садовый домик. Почтовый адрес ориентира: обл. Тульская, р-н Ленинский, с/п Шатское, садоводческое некоммерческое товарищество «Металлург-6», участок № 416;

- на часть земельного участка с кадастровым номером 71:14:020827:240, расположенного по адресу: Российская Федерация, Тульская область, городской округ город Тула, деревня Бежка, земельный участок 108/1;

- на часть земельного участка с кадастровым номером 71:14:020827:247, расположенного по адресу: Тульская область, Ленинский район, сельское поселение Шатское, деревня Бежка, позиция № 48;

- на часть земельного участка с кадастровым номером 71:14:020827:594, расположенного по адресу: Тульская область, Ленинский район, сельское поселение Шатское, деревня Бежка, позиция № 146;

- на часть земельного участка с кадастровым номером 71:14:020827:600, расположенного по адресу: Тульская область, Ленинский район, сельское поселение Шатское, деревня Бежка, позиция № 1;

- на часть земельного участка с кадастровым номером 71:14:020827:605, расположенного по адресу: Тульская область, Ленинский район, сельское поселение Шатское, деревня Бежка, позиция № 147;

- на часть земельного участка с кадастровым номером 71:14:020827:625, расположенного по адресу: Тульская область, Ленинский район, сельское поселение Шатское, деревня Бежка, позиция № 142;

- на часть земельного участка с кадастровым номером 71:14:020827:634, расположенного по адресу: Тульская область, Ленинский район, Бежковский сельский округ, деревня Бежка, позиция № 127;

- на часть земельного участка с кадастровым номером 71:14:020827:677, расположенного по адресу: Тульская область, Ленинский район, Бежковская с.а., дер. Бежка;

- на часть земельного участка с кадастровым номером 71:14:020827:731, расположенного по адресу: Российская Федерация, Тульская область, муниципальное образование городской округ город Тула, деревня Бежка, участок 124/1;

- на часть земельного участка с кадастровым номером 71:14:020827:737, расположенного по адресу: Тульская область, Ленинский район, Бежковская сельская администрация, д Бежка;

- на часть земельного участка с кадастровым номером 71:14:020827:753, расположенного по адресу: Тульская область, Ленинский район, дер. Бежка Бежковской сельской администрации;

- на часть земельного участка с кадастровым номером 71:14:020827:925, расположенного по адресу: Тульская область, Ленинский район, Бежковская сельская администрация, дер. Бежка;

- на часть земельного участка с кадастровым номером 71:14:020827:942, расположенного по адресу: обл. Тульская, Ленинский р-н, д Бежка, Бежковской сельской администрации;

- на часть земельного участка с кадастровым номером 71:14:020827:955, расположенного по адресу: Тульская область, Ленинский район, дер. Бежка, Бежковской сельской администрации;

- на часть земельного участка с кадастровым номером 71:14:020901:131, расположенного по адресу: Российская Федерация, Тульская область, городской округ город Тула, село Частое, улица Лесная, земельный участок 11;

- на часть земельного участка с кадастровым номером 71:14:020901:1401, расположенного по адресу: Российская Федерация, Тульская область, р-н Ленинский, с. Частое;

- на часть земельного участка с кадастровым номером 71:14:020901:1468, расположенного по адресу: Тульская область, Ленинский район, с/п Шатское, с. Частое;

- на часть земельного участка с кадастровым номером 71:14:020901:1469, расположенного по адресу: Тульская область, Ленинский район, с/п Шатское, с. Частое;

- на часть земельного участка с кадастровым номером 71:14:020901:1470, расположенного по адресу: Тульская область, Ленинский район, с/п Шатское, с. Частое;

- на часть земельного участка с кадастровым номером 71:14:020901:1471, расположенного по адресу: Тульская область, Ленинский район, с/п Шатское, с. Частое;

- на часть земельного участка с кадастровым номером 71:14:020901:1472, расположенного по адресу: Тульская область, Ленинский район, с/п Шатское, с. Частое ;

- на часть земельного участка с кадастровым номером 71:14:020901:1473, расположенного по адресу: Российская Федерация, Тульская область, городской округ город Тула, село Частое, улица Звонкая, земельный участок 4;

- на часть земельного участка с кадастровым номером 71:14:020901:1474, расположенного по адресу: Тульская область, Ленинский район, с/п Шатское, с. Частое;

- на часть земельного участка с кадастровым номером 71:14:020901:1475, расположенного по адресу: Тульская область, Ленинский район, с/п Шатское, с. Частое;

- на часть земельного участка с кадастровым номером 71:14:020901:1477, расположенного по адресу: Тульская область, Ленинский район, с/п Шатское, с. Частое;

- на часть земельного участка с кадастровым номером 71:14:020901:1478, расположенного по адресу: Тульская область, Ленинский район, с/п Шатское, с. Частое;

- на часть земельного участка с кадастровым номером 71:14:020901:148, расположенного по адресу: Российская Федерация, Тульская область, Ленинский район, село Частое, улица Лесная, участок 8;

- на часть земельного участка с кадастровым номером 71:14:020901:149, расположенного по адресу: Российская Федерация, Тульская область, Ленинский район, село Частое, улица Лесная, участок 1;

- на часть земельного участка с кадастровым номером 71:14:020901:150, расположенного по адресу: Российская Федерация, Тульская область, Ленинский район, село Частое, улица Лесная, 2;

- на часть земельного участка с кадастровым номером 71:14:020901:1500, расположенного по адресу: Тульская область, Ленинский район, с/п Шатское, с. Частое;

- на часть земельного участка с кадастровым номером 71:14:020901:151, расположенного по адресу: Российская Федерация, Тульская область, муниципальное образование город Тула, село Частое, улица Лесная, земельный участок 3;

- на часть земельного участка с кадастровым номером 71:14:020901:1510, расположенного по адресу: Российская Федерация, Тульская область, городской округ город Тула, село Частое, улица Любимая, земельный участок 36;
- на часть земельного участка с кадастровым номером 71:14:020901:1518, расположенного по адресу: Тульская область, Ленинский район, с/п Шатское, с. Частое;
- на часть земельного участка с кадастровым номером 71:14:020901:152, расположенного по адресу: Российская Федерация, Тульская область, Ленинский район, село Частое, улица Лесная, участок 4;
- на часть земельного участка с кадастровым номером 71:14:020901:1529, расположенного по адресу: Тульская область, Ленинский район, с/п Шатское, с. Частое;
- на часть земельного участка с кадастровым номером 71:14:020901:153, расположенного по адресу: Российская Федерация, Тульская область, Ленинский район, село Частое, улица Лесная, участок 5;
- на часть земельного участка с кадастровым номером 71:14:020901:1530, расположенного по адресу: Тульская область, Ленинский район, с/п Шатское, с. Частое;
- на часть земельного участка с кадастровым номером 71:14:020901:155, расположенного по адресу: Российская Федерация, Тульская область, городской округ город Тула, село Частое, улица Лесная, земельный участок 7;
- на часть земельного участка с кадастровым номером 71:14:020901:156, расположенного по адресу: Российская Федерация, Тульская область, муниципальное образование город Тула, с. Частое, ул. Лесная, 9;
- на часть земельного участка с кадастровым номером 71:14:020901:157, расположенного по адресу: Российская Федерация, Тульская область, Ленинский район, село Частое, улица Лесная, участок 10;
- на часть земельного участка с кадастровым номером 71:14:020901:159, расположенного по адресу: Тульская область, Ленинский район, Бежковский сельский округ, село Частое, ул. Лесная, дом 29;
- на часть земельного участка с кадастровым номером 71:14:020901:160, расположенного по адресу: Российская Федерация, Тульская область, муниципальное образование городской округ город Тула, село Частое, улица Лесная, участок 30;
- на часть земельного участка с кадастровым номером 71:14:020901:1608, расположенного по адресу: Тульская область, Ленинский район, с/п Шатское, с. Частое;



- на часть земельного участка с кадастровым номером 71:14:020901:161, расположенного по адресу: Российская Федерация, Тульская область, городской округ город Тула, село Частое, улица Лесная, земельный участок 31;
- на часть земельного участка с кадастровым номером 71:14:020901:162, расположенного по адресу: Российская Федерация, Тульская область, Ленинский район, село Частое, улица Лесная, участок 32;
- на часть земельного участка с кадастровым номером 71:14:020901:163, расположенного по адресу: Российская Федерация, Тульская область, Ленинский район, село Частое, улица Лесная, 33;
- на часть земельного участка с кадастровым номером 71:14:020901:1632, расположенного по адресу: Тульская область, Ленинский район, с/п Шатское, с. Частое;
- на часть земельного участка с кадастровым номером 71:14:020901:164, расположенного по адресу: Российская Федерация, Тульская область, Ленинский район, село Частое, улица Лесная, 34;
- на часть земельного участка с кадастровым номером 71:14:020901:165, расположенного по адресу: Российская Федерация, Тульская область, Ленинский район, село Частое, улица Лесная, 35;
- на часть земельного участка с кадастровым номером 71:14:020901:166, расположенного по адресу: Российская Федерация, Тульская область, Ленинский район, село Частое, улица Лесная, 36;
- на часть земельного участка с кадастровым номером 71:14:020901:167, расположенного по адресу: Тульская область, Ленинский район, сельское поселение Шатское, примерно 1019 м севернее дома 12 с. Частое;
- на часть земельного участка с кадастровым номером 71:14:020901:168, расположенного по адресу: Российская Федерация, Тульская область, Ленинский район, село Частое, улица Лесная, 38;
- на часть земельного участка с кадастровым номером 71:14:020901:1734, расположенного по адресу: Российская Федерация, Тульская область, Ленинский район, с. Частое;
- на часть земельного участка с кадастровым номером 71:14:020901:1736, расположенного по адресу: Российская Федерация, Тульская область, Ленинский район, с. Частое;
- на часть земельного участка с кадастровым номером 71:14:020901:1737, расположенного по адресу: Российская Федерация, Тульская область, Ленинский район, с. Частое;

- на часть земельного участка с кадастровым номером 71:14:020901:189, расположенного по адресу: Тульская область, Ленинский район, Тульское лесничество;

- на часть земельного участка с кадастровым номером 71:14:020901:212, расположенного по адресу: Российская Федерация, Тульская область, муниципальное образование город Тула, село Частое, улица Лесная, участок 39;

- на часть земельного участка с кадастровым номером 71:14:020901:213, расположенного по адресу: Российская Федерация, Тульская область, муниципальное образование город Тула, село Частое, улица Лесная, земельный участок 40;

- на часть земельного участка с кадастровым номером 71:14:020901:216, расположенного по адресу: Российская Федерация, Тульская область, Ленинский район, село Частое, улица Лесная, участок 41;

- на часть земельного участка с кадастровым номером 71:14:020901:2205, расположенного по адресу: Российская Федерация, Тульская область, Ленинский район, Бежковский сельский округ, с. Частое;

- на часть земельного участка с кадастровым номером 71:14:020901:233, расположенного по адресу: Российская Федерация, Тульская область, Ленинский район, село Частое, улица Лесная, 12;

- на часть земельного участка с кадастровым номером 71:14:020901:234, расположенного по адресу: Российская Федерация, Тульская область, муниципальное образование город Тула, с. Частое, улица Луговая, 13;

- на часть земельного участка с кадастровым номером 71:14:020901:262, расположенного по адресу: Российская Федерация, Тульская область, Ленинский район, село Частое, улица Лесная, участок 6а;

- на часть земельного участка с кадастровым номером 71:14:020901:263, расположенного по адресу: Российская Федерация, Тульская область, Ленинский район, село Частое, улица Лесная, участок 6;

- на часть земельного участка с кадастровым номером 71:14:020901:45, расположенного по адресу: Местоположение установлено относительно ориентира, расположенного за пределами участка. Ориентир дом. Участок находится примерно в 300 м, по направлению на юго-запад от ориентира. Почтовый адрес ориентира: обл. Тульская, р-н Ленинский, с/пос. Шатское, д. Крутое, дом 5;

- на часть земельного участка с кадастровым номером 71:14:020909:1010, расположенного по адресу: обл. Тульская, р-н Ленинский, с/п Шатское, садоводческое некоммерческое товарищество «Приволье», участок № 69 м;

- на часть земельного участка с кадастровым номером 71:14:020909:1138, расположенного по адресу: Тульская область, Ленинский район, садоводческое товарищество «Приволье» ПО «ТПЗ»;

- на часть земельного участка с кадастровым номером 71:14:020909:708, расположенного по адресу: Тульская область, Ленинский район, сельское поселение Шатское, садоводческое некоммерческое товарищество «Приволье», участок № 214 б;

- на часть земельного участка с кадастровым номером 71:14:020909:709, расположенного по адресу: Тульская область, Ленинский район, сельское поселение Шатское, садоводческое некоммерческое товарищество «Приволье», участок № 215-б;

- на часть земельного участка с кадастровым номером 71:14:020909:710, расположенного по адресу: Тульская область, Ленинский район, сельское поселение Шатское, садоводческое некоммерческое товарищество «Приволье», участок № 216-б;

- на часть земельного участка с кадастровым номером 71:14:020909:750, расположенного по адресу: Тульская область, Ленинский район, сельское поселение Шатское, садоводческое некоммерческое товарищество «Приволье», участок № 2576;

- на часть земельного участка с кадастровым номером 71:14:020909:752, расположенного по адресу: Тульская область, Ленинский район, сельское поселение Шатское, садоводческое некоммерческое товарищество «Приволье», участок № 259-б;

- на часть земельного участка с кадастровым номером 71:14:020909:755, расположенного по адресу: Тульская область, Ленинский район, сельское поселение Шатское, садоводческое некоммерческое товарищество «Приволье», участок № 262-б;

- на часть земельного участка с кадастровым номером 71:14:020909:836, расположенного по адресу: Тульская область, Ленинский район, сельское поселение Шатское, садоводческое некоммерческое товарищество «Приволье», участок № 12-м;

- на часть земельного участка с кадастровым номером 71:14:020909:862, расположенного по адресу: Тульская область, Ленинский район, сельское поселение Шатское, садоводческое некоммерческое товарищество «Приволье», участок № 41 м;

- на часть земельного участка с кадастровым номером 71:14:020909:866, расположенного по адресу: Тульская область, Ленинский район, сельское

поселение Шатское, садоводческое некоммерческое товарищество «Приволье», участок № 44-м;

- на часть земельного участка с кадастровым номером 71:14:020909:889, расположенного по адресу: обл. Тульская, р-н Ленинский, с/о Бежковский, сдт. «Приволье» ПО «Тульский патронный завод»;

- на часть земельного участка с кадастровым номером 71:14:020909:912, расположенного по адресу: Тульская область, Ленинский район, сельское поселение Шатское, садоводческое некоммерческое товарищество «Приволье», участок № 92-м;

- на часть земельного участка с кадастровым номером 71:14:020909:913, расположенного по адресу: Российская Федерация, Тульская область, Ленинский район, товарищество собственников недвижимости садоводческое товарищество «Приволье», 93-м;

- на часть земельного участка с кадастровым номером 71:14:020909:931, расположенного по адресу: обл. Тульская, р-н Ленинский, садоводческое товарищество "Приволье", Шатское с/пос., садоводческое некоммерческое товарищество «Приволье», участок 113-м;

- на часть земельного участка с кадастровым номером 71:14:020909:984, расположенного по адресу: обл. Тульская, р-н Ленинский, с/о Бежковский, сдт. «Приволье» ПО «Тульский патронный завод»;

- на часть земельного участка с кадастровым номером 71:14:020909:985, расположенного по адресу: обл. Тульская, р-н Ленинский, с/п Шатское, садоводческое некоммерческое товарищество «Приволье», участок 172 м;

- на часть земельного участка с кадастровым номером 71:14:020909:990, расположенного по адресу: Тульская область, Ленинский район, сельское поселение Шатское, садоводческое некоммерческое товарищество «Приволье», участок № 177-м;

- на часть земельного участка с кадастровым номером 71:14:020909:994, расположенного по адресу: обл. Тульская, р-н Ленинский, с/п Шатское, садоводческое некоммерческое товарищество «Приволье», участок 181 м;

- на часть земельного участка с кадастровым номером 71:14:020909:998, расположенного по адресу: Тульская область, р-н Ленинский, с/пос. Шатское, садоводческое некоммерческое товарищество «Приволье», участок № 184 м;

- на часть земельного участка с кадастровым номером 71:14:020910:962, расположенного по адресу: Местоположение установлено относительно ориентира, расположенного в границах участка. Почтовый адрес ориентира: обл. Тульская, р-н Ленинский, с/о Бежковский, садоводческое товарищество «50 лет Победы ВОВ», участок 417;

- на часть земельного участка с кадастровым номером 71:14:021001:1080, расположенного по адресу: Тульская область, Ленинский район, сельское поселение Шатское, п. Шатск;

- на часть земельного участка с кадастровым номером 71:14:021001:1091, расположенного по адресу: Тульская область, Ленинский район, с/п Шатское, п. Шатск;

- на часть земельного участка с кадастровым номером 71:14:021001:2147, расположенного по адресу: Тульская область, р-н Ленинский, с/п Шатское;

- на часть земельного участка с кадастровым номером 71:14:021001:808, расположенного по адресу: Тульская область, Ленинский район, с/п Шатское, п. Шатск;

- на часть земельного участка с кадастровым номером 71:30:000000:8951, расположенного по адресу: Российская Федерация, Тульская область, муниципальное образование городской округ город Тула, город Тула, 4-й Дачный проезд, уч. 6;

- на часть земельного участка с кадастровым номером 71:30:030812:10127, расположенного по адресу: Российская Федерация, Тульская область, муниципальное образование город Тула, г. Тула, Щегловский проезд;

- на часть земельного участка с кадастровым номером 71:30:030812:10133, расположенного по адресу: Тульская область, г. Тула, Пролетарский район, ул. Щегловская засека;

- на часть земельного участка с кадастровым номером 71:30:030812:10136, расположенного по адресу: Российская Федерация, Тульская область, муниципальное образование город Тула, г. Тула, Щегловский проезд, 3, к. 1;

- на часть земельного участка с кадастровым номером 71:30:030812:10137, расположенного по адресу: Российская Федерация, Тульская область, муниципальное образование город Тула, г. Тула, Щегловский проезд, 3, к. 2;

- на часть земельного участка с кадастровым номером 71:30:030812:10341, расположенного по адресу: Российская Федерация, Тульская область, муниципальное образование город Тула, г. Тула, проезд 4-й Дачный проезд, уч. 7А;

- на часть земельного участка с кадастровым номером 71:30:030812:10546, расположенного по адресу: Тульская область, г. Тула, проезд 4-й Дачный, д. 11;

- на часть земельного участка с кадастровым номером 71:30:030812:174, расположенного по адресу: обл. Тульская, г. Тула, р-н Пролетарский, проезд 4-й Дачный, д. 6 (лит. В);

- на часть земельного участка с кадастровым номером 71:30:030812:207, расположенного по адресу: Местоположение установлено относительно

ориентира, расположенного за пределами участка. Ориентир незавершенный строительством объект (многоквартирный жилой дом). Участок находится примерно в 193 м, по направлению на северо-восток от ориентира. Почтовый адрес ориентира: обл. Тульская, г. Тула, р-н Пролетарский, ул. Щегловская засека, дом 30а;

- на часть земельного участка с кадастровым номером 71:30:030812:213, расположенного по адресу: Местоположение установлено относительно ориентира, расположенного за пределами участка. Ориентир незавершенный строительством объект (многоквартирный жилой дом). Участок находится примерно в 225, по направлению на северо-восток от ориентира. Почтовый адрес ориентира: обл. Тульская, г. Тула, р-н Пролетарский, ул. Щегловская засека, дом 30а;

- на часть земельного участка с кадастровым номером 71:30:030812:218, расположенного по адресу: Местоположение установлено относительно ориентира, расположенного в границах участка. Ориентир жилой дом. Почтовый адрес ориентира: обл. Тульская, г. Тула, район Пролетарский, проезд 4-й Дачный, дом 4-а;

- на часть земельного участка с кадастровым номером 71:30:030812:232, расположенного по адресу: обл. Тульская, г. Тула, р-н Пролетарский, проезд 4-й Дачный, дом 7;

- на часть земельного участка с кадастровым номером 71:30:030812:52, расположенного по адресу: Тульская область, р-н Пролетарский, г Тула, тер. Щегловская засека, д 24;

- на часть земельного участка с кадастровым номером 71:30:030828:10171, расположенного по адресу: Тульская область, г. Тула, проезд 4-й Дачный, д. 11;

- на часть земельного участка с кадастровым номером 71:30:030828:126, расположенного по адресу: обл. Тульская, г. Тула, р-н Пролетарский, проезд 4-й Дачный, дом 7-б;

- на часть земельного участка с кадастровым номером 71:30:030828:153, расположенного по адресу: Тульская область, г. Тула, Пролетарский район, проезд 4-й Дачный. На земельном участке расположена часть жилого дома, лит. Б2-1,2,3; Б-1,2,3,4,5,6,7 с почтовым адресом: г. Тула, Пролетарский район, проезд 4-й Дачный, д. 13;

- на часть земельного участка с кадастровым номером 71:30:030828:154, расположенного по адресу: Тульская область, г. Тула, Пролетарский район, проезд 4-й Дачный. На земельном участке расположена часть жилого дома, лит. Б1-1,2,4,3; Б3-1 с почтовым адресом: г. Тула, Пролетарский район, проезд 4-й Дачный, д. 13;

- на часть земельного участка с кадастровым номером 71:30:030828:16, расположенного по адресу: обл. Тульская, г. Тула, р-н Пролетарский, проезд 4-й Дачный, дом 10-в;

- на часть земельного участка с кадастровым номером 71:30:030828:2, расположенного по адресу: обл. Тульская, г. Тула, р-н Пролетарский, проезд 4-й Дачный, дом 11-а;

- на часть земельного участка с кадастровым номером 71:30:030828:25, расположенного по адресу: Местоположение установлено относительно ориентира, расположенного в границах участка. Почтовый адрес ориентира: обл. Тульская, г. Тула, р-н Пролетарский, проезд 4-й Дачный, дом 8;

- на часть земельного участка с кадастровым номером 71:30:030828:28, расположенного по адресу: обл. Тульская, г. Тула, р-н Пролетарский, проезд 4-й Дачный, дом 13-а;

- на часть земельного участка с кадастровым номером 71:30:030828:3, расположенного по адресу: обл. Тульская, г. Тула, р-н Пролетарский, проезд 4-й Дачный, дом 11-а;

- на часть земельного участка с кадастровым номером 71:30:030828:48, расположенного по адресу: обл. Тульская, г. Тула, р-н Пролетарский, проезд 4-й Дачный, дом 9а;

- на часть земельного участка с кадастровым номером 71:30:030828:68, расположенного по адресу: Тульская область, г. Тула, Пролетарский район, проезд 4-й Дачный, дом 12;

- на часть земельного участка с кадастровым номером 71:30:030828:73, расположенного по адресу: обл. Тульская, г. Тула, р-н Пролетарский, проезд 4-й Дачный, дом 14а;

- на часть земельного участка с кадастровым номером 71:30:030828:78, расположенного по адресу: обл. Тульская, г. Тула, р-н Пролетарский, проезд 4-й Дачный, дом 9;

- на часть земельного участка с кадастровым номером 71:30:030828:9, расположенного по адресу: Местоположение установлено относительно ориентира, расположенного в границах участка. Почтовый адрес ориентира: обл. Тульская, г. Тула, р-н Пролетарский, п. Дачный, проезд 4-й, дом 10-а;

- на часть земельного участка с кадастровым номером 71:30:030828:950, расположенного по адресу: Тульская область, г. Тула, Пролетарский район, проезд Дачный 4-й, д. 15а;

- на часть земельного участка с кадастровым номером 71:30:030828:989, расположенного по адресу: Тульская область, г. Тула, Пролетарский район, проезд 4-й Дачный, д. 15;

- на часть земельного участка с кадастровым номером 71:30:030828:10181, расположенного по адресу: Тульская область, г. Тула, проезд 4-й Дачный, д. 11;
- на часть земельного участка с кадастровым номером 71:30:030829:105, расположенного по адресу: Местоположение установлено относительно ориентира, расположенного в границах участка. Почтовый адрес ориентира: обл. Тульская, г. Тула, р-н Пролетарский, ул. Мелешко, дом 15;
- на часть земельного участка с кадастровым номером 71:30:030829:106, расположенного по адресу: обл. Тульская, г. Тула, р-н Пролетарский, ул. Мелешко, дом 7;
- на часть земельного участка с кадастровым номером 71:30:030829:107, расположенного по адресу: Местоположение установлено относительно ориентира, расположенного в границах участка. Почтовый адрес ориентира: обл. Тульская, г. Тула, р-н Пролетарский, ул. Синицына, дом 1-а;
- на часть земельного участка с кадастровым номером 71:30:030829:129, расположенного по адресу: Местоположение установлено относительно ориентира, расположенного в границах участка. Почтовый адрес ориентира: обл. Тульская, г. Тула, р-н Пролетарский, ул. Мелешко, дом 9;
- на часть земельного участка с кадастровым номером 71:30:030829:133, расположенного по адресу: Местоположение установлено относительно ориентира, расположенного в границах участка. Почтовый адрес ориентира: обл. Тульская, г. Тула, р-н Пролетарский, ул. Мелешко, дом 3;
- на часть земельного участка с кадастровым номером 71:30:030829:212, расположенного по адресу: Местоположение установлено относительно ориентира, расположенного в границах участка. Почтовый адрес ориентира: обл. Тульская, г. Тула, район Пролетарский, ул. Синицына, дом 11;
- на часть земельного участка с кадастровым номером 71:30:030829:23, расположенного по адресу: Местоположение установлено относительно ориентира, расположенного в границах участка. Почтовый адрес ориентира: обл. Тульская, г. Тула, р-н Пролетарский, ул. Мелешко, дом 17;
- на часть земельного участка с кадастровым номером 71:30:030829:33, расположенного по адресу: Местоположение установлено относительно ориентира, расположенного в границах участка. Почтовый адрес ориентира: обл. Тульская, г. Тула, район Пролетарский, ул. Синицына, дом 6;
- на часть земельного участка с кадастровым номером 71:30:030829:52, расположенного по адресу: Местоположение установлено относительно ориентира, расположенного в границах участка. Почтовый адрес ориентира: обл. Тульская, г. Тула, р-н Пролетарский, ул. Мелешко, дом 19;



- на часть земельного участка с кадастровым номером 71:30:030829:96, расположенного по адресу: Местоположение установлено относительно ориентира, расположенного в границах участка. Почтовый адрес ориентира: обл. Тульская, г. Тула, р-н Пролетарский, ул. Мелешко, дом 5;

- на часть земельного участка с кадастровым номером 71:14:020901:2505, расположенного по адресу: Российская Федерация, Тульская область, Ленинский р-н, с. Частое;

- на часть земельного участка с кадастровым номером 71:14:020901:1686, расположенного по адресу: Тульская область, Ленинский район, с. Частое;

- на часть земельного участка с кадастровым номером 71:14:020822:244, расположенного по адресу: обл. Тульская, р-н Ленинский, Шатское сельское поселение, ст. «Мелодия» Тульского производственного объединения «Мелодия»;

- на часть земельного участка с кадастровым номером 71:14:020820:59, расположенного по адресу: Тульская область, Ленинский район, сельское поселение Шатское, некоммерческое садоводческое товарищество «Отдых»;

- на часть земельного участка с кадастровым номером 71:14:000000:449, расположенного по адресу: обл. Тульская, р-н Ленинский, Воздушная ЛЭП высокого напряжения 110кВ «Щегловская-Шатск»;

- на территории земель, государственная собственность на которые не разграничена, расположенных в кадастровых кварталах 71:14:020801, 71:14:020815, 71:14:020817, 71:14:020818, 71:14:020819, 71:14:020820, 71:14:020821, 71:14:020824, 71:14:020825, 71:14:020901, 71:14:020908, 71:14:020909, 71:14:020910, 71:14:021001, 71:30:030812, 71:30:030828, 71:30:030829, 71:30:140101, местоположение: Тульская область, муниципальное образование г. Тула.

2. Утвердить границы публичного сервитута (приложение).

3. Публичный сервитут является безвозмездным в соответствии с пунктом 4 статьи 3.6 Федерального закона от 25.10.2001 № 137-ФЗ «О введении в действие Земельного кодекса Российской Федерации».

4. Порядок установления зон с особыми условиями использования территорий и содержание ограничений прав на земельные участки определён постановлением Правительства Российской Федерации от 24.02.2009 № 160 «О порядке установления охранных зон объектов электросетевого хозяйства и особых условий использования земельных участков, расположенных в границах таких зон».

5. Публичному акционерному обществу «Россети Центр и Приволжье» привести земельные участки, указанные в пункте 1 настоящего распоряжения,

в состоянии, пригодное для их использования в соответствии с разрешенным использованием, в срок не позднее чем три месяца после завершения деятельности, для обеспечения которой установлен публичный сервитут.

6. Управлению градостроительства и архитектуры администрации города Тулы в течение пяти рабочих дней со дня принятия распоряжения об установлении публичного сервитута направить копию настоящего распоряжения:

- в орган, осуществляющий регистрацию прав;
- публичному акционерному обществу «Россети Центр и Приволжье» (ИНН 5260200603, ОГРН 1075260020043), а также, направить сведения о лицах, являющихся правообладателями земельного участка, сведения о лицах, подавших заявления об учете их прав (обременений прав) на земельный участок, способах связи с ними, копии документов, подтверждающих права указанных лиц на земельный участок.

7. Разместить распоряжение на официальном сайте администрации города Тулы в информационно – телекоммуникационной сети «Интернет».

8. Распоряжение вступает в силу со дня подписания.

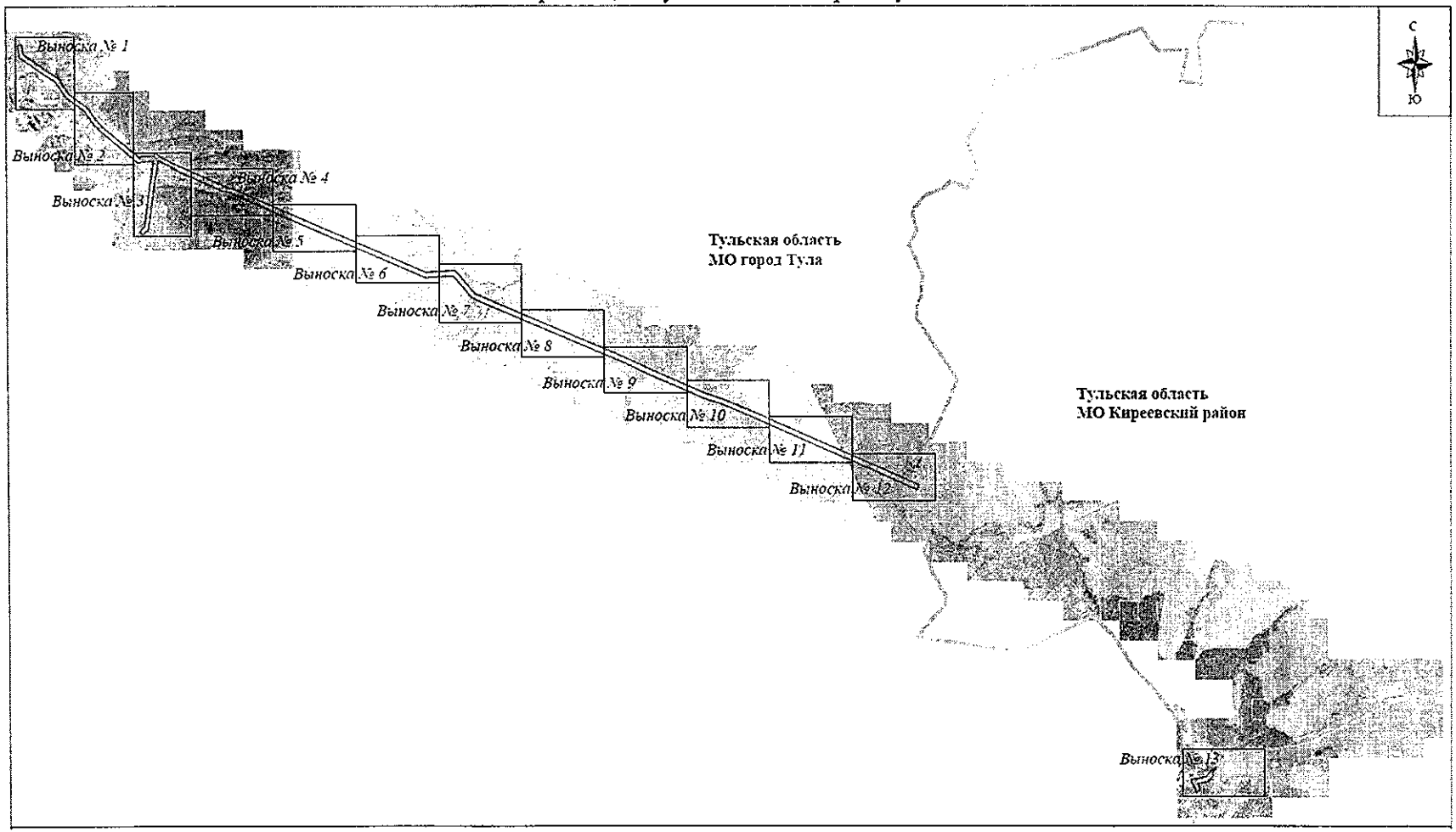
Первый заместитель  
главы администрации  
города Тулы



Д.О. Ярцев

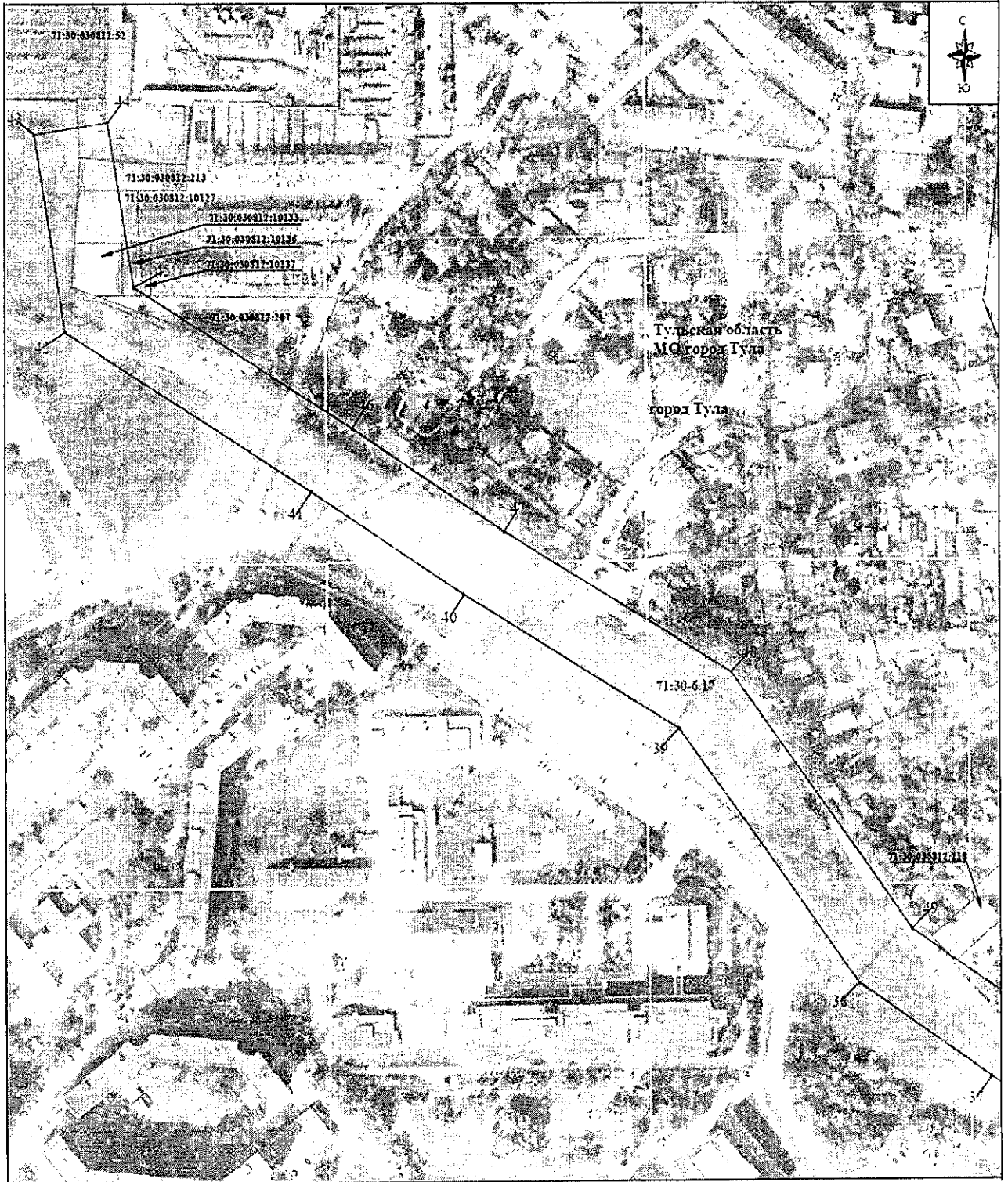
Приложение  
к распоряжению администрации города Тулы  
от 05.06.2024 № 1/3528-р

### Границы публичного сервитута



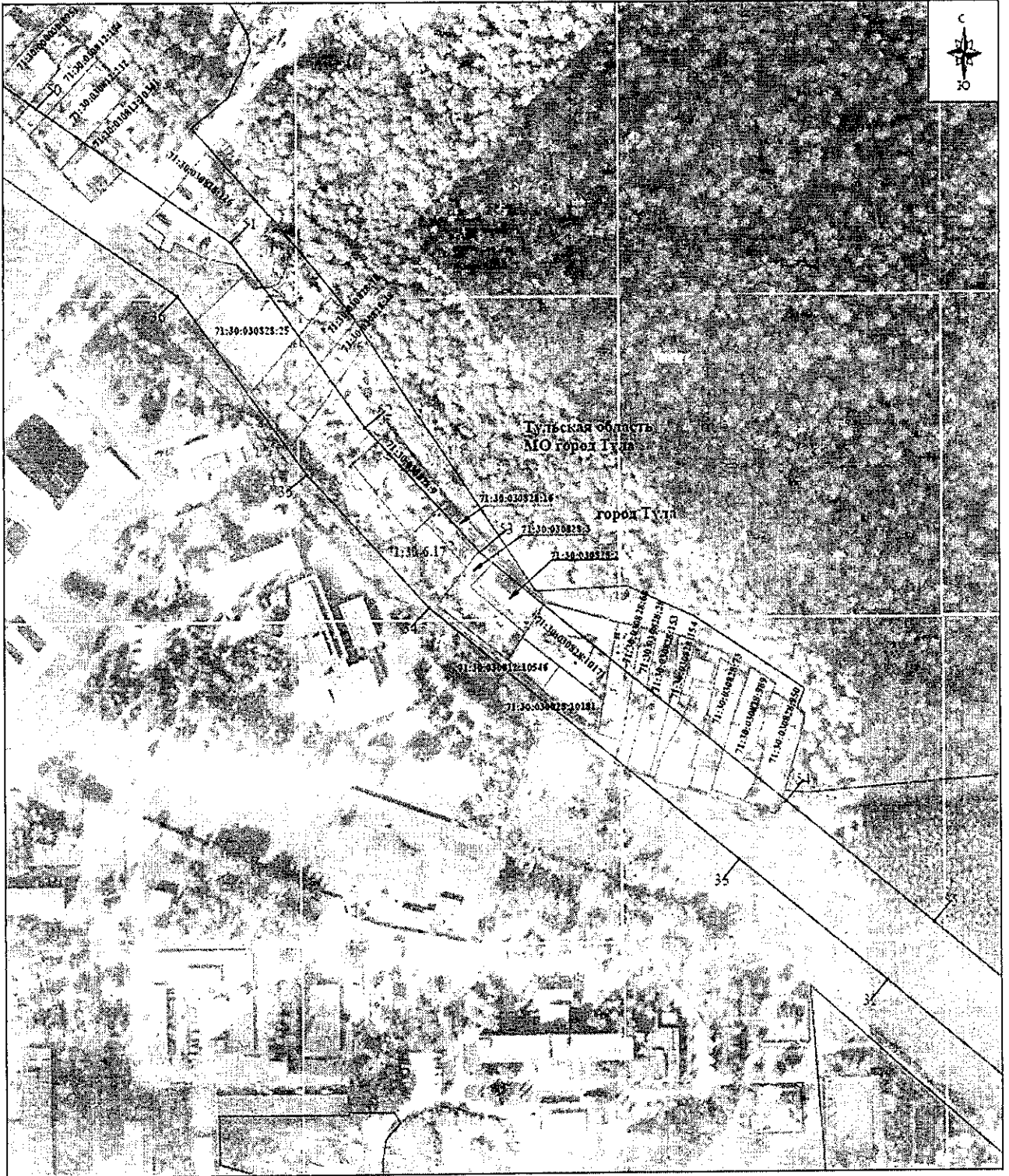
Масштаб 1:35000

Выносной лист № 1



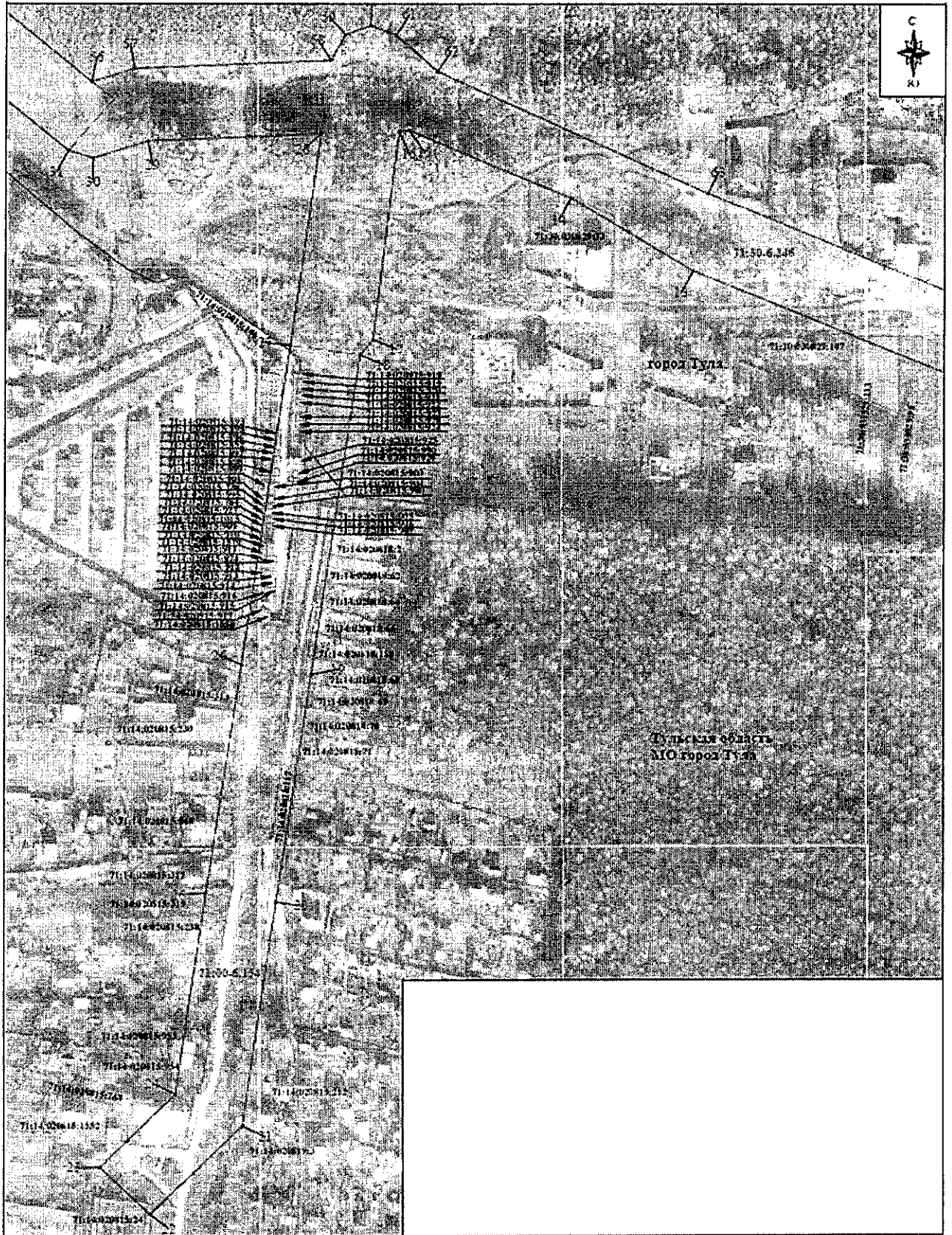
Масштаб 1:2000

Выносной лист № 2



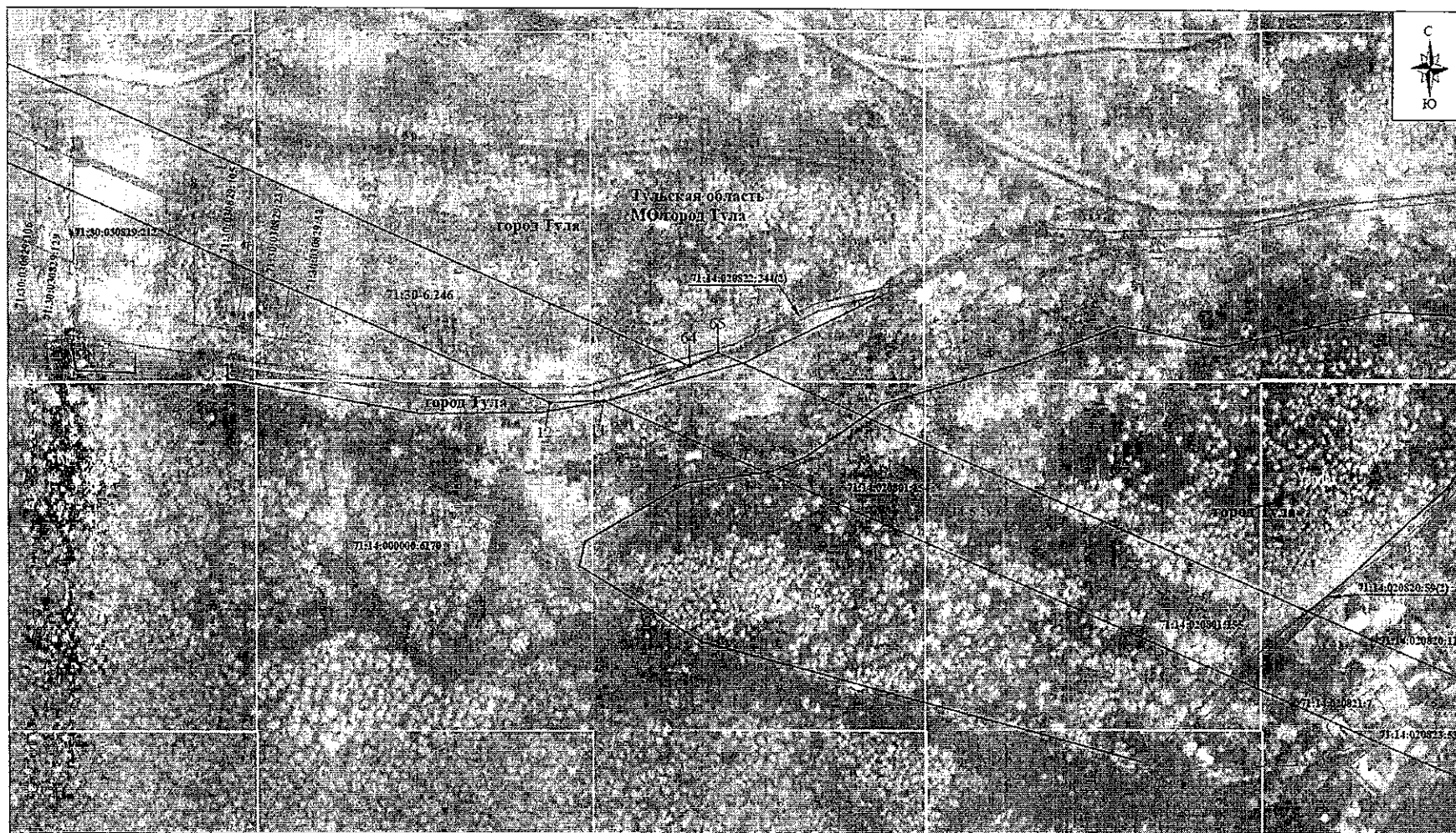


Выносной лист № 3



Масштаб 1:2000

Выносной лист № 4



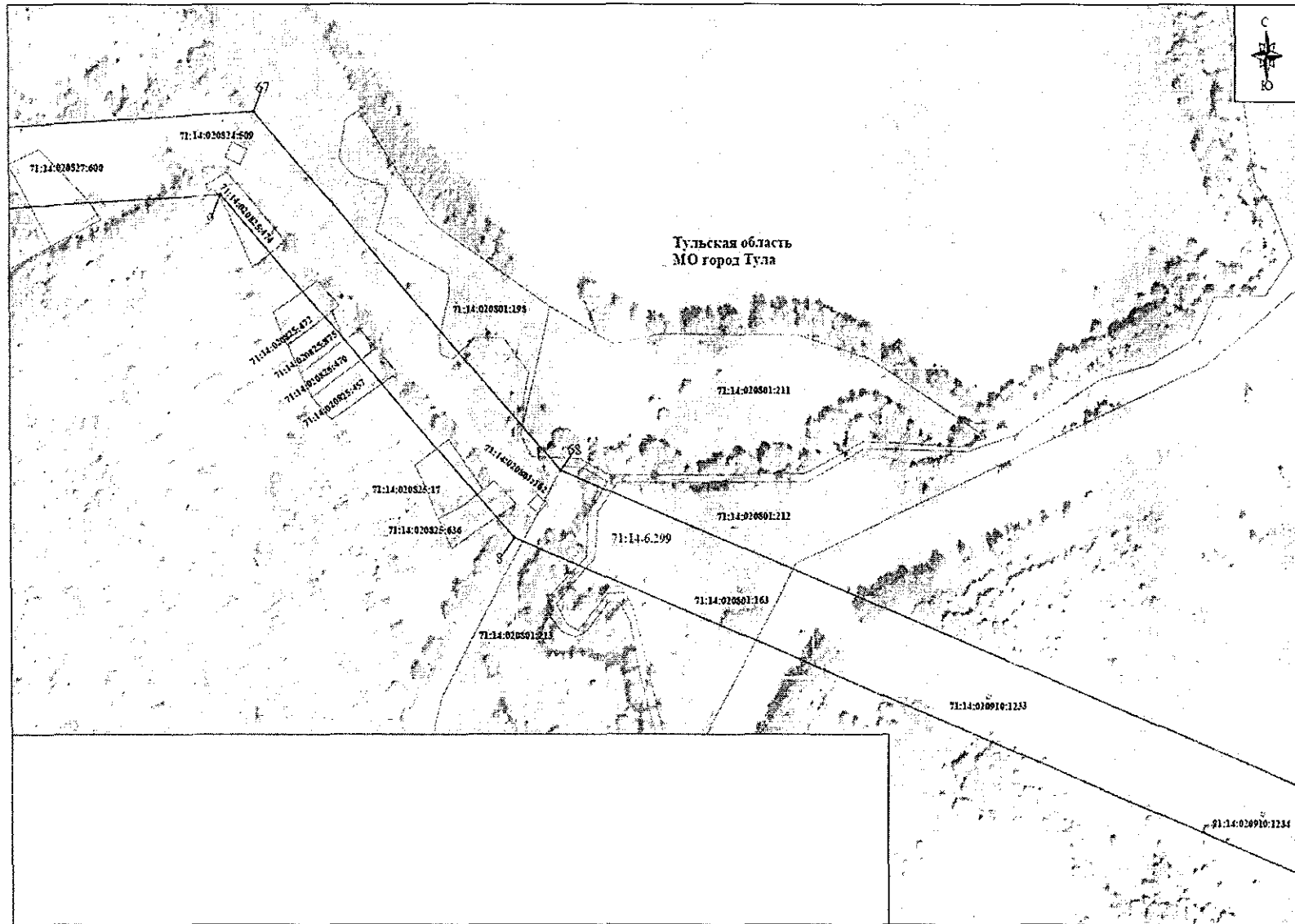
Масштаб 1:2000





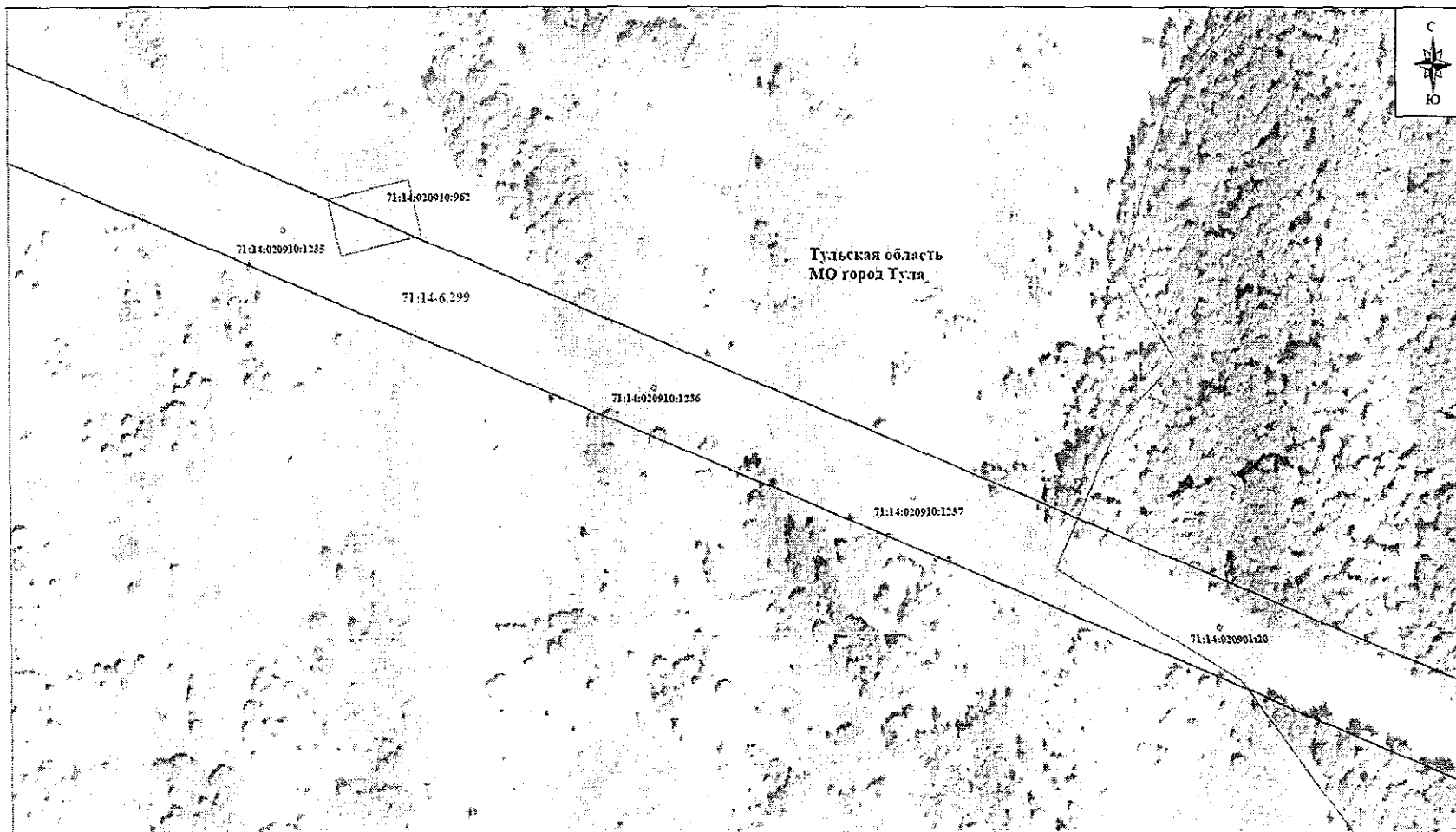


Выносной лист № 7



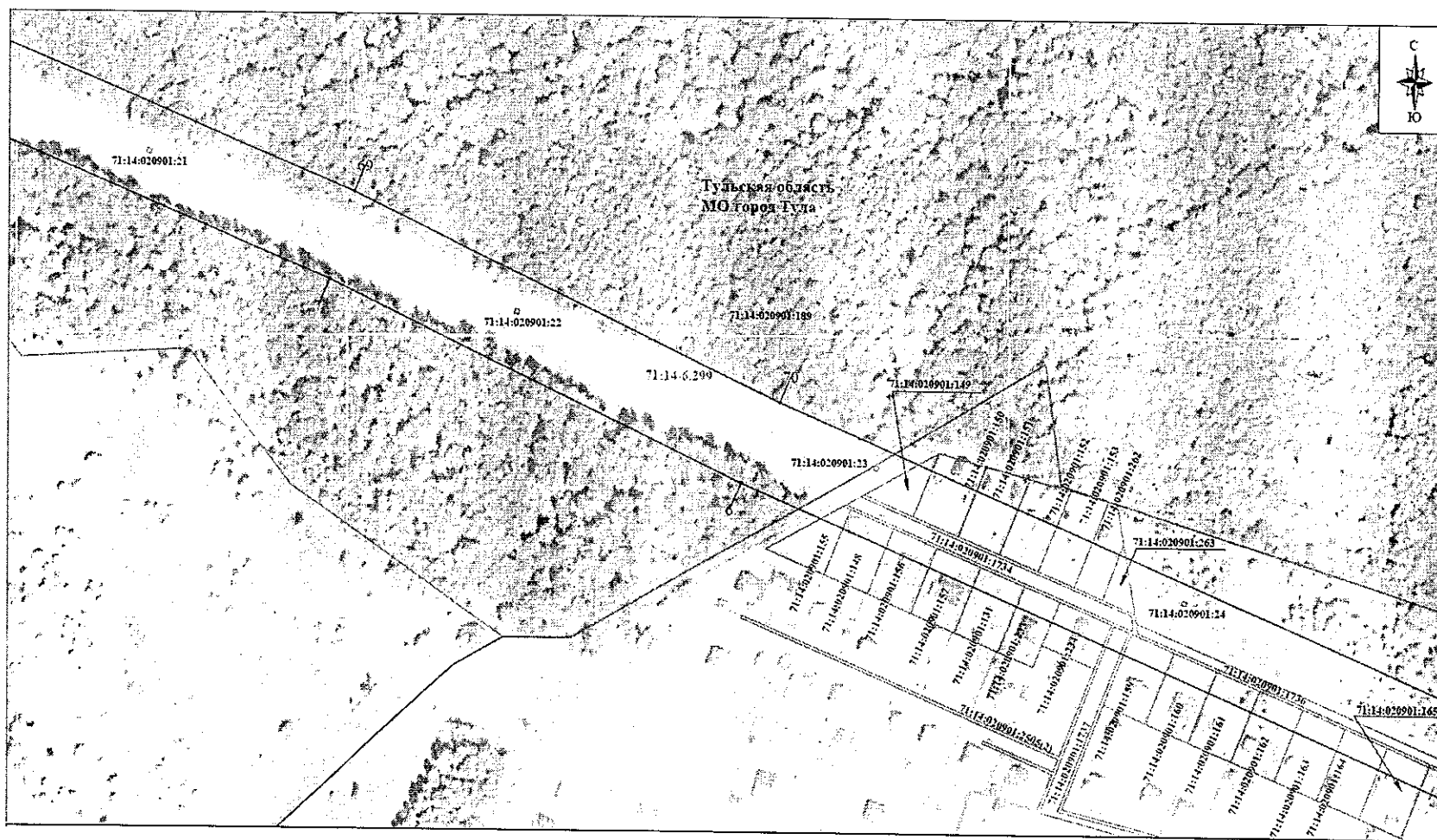
Масштаб 1:2000

Выносной лист № 8



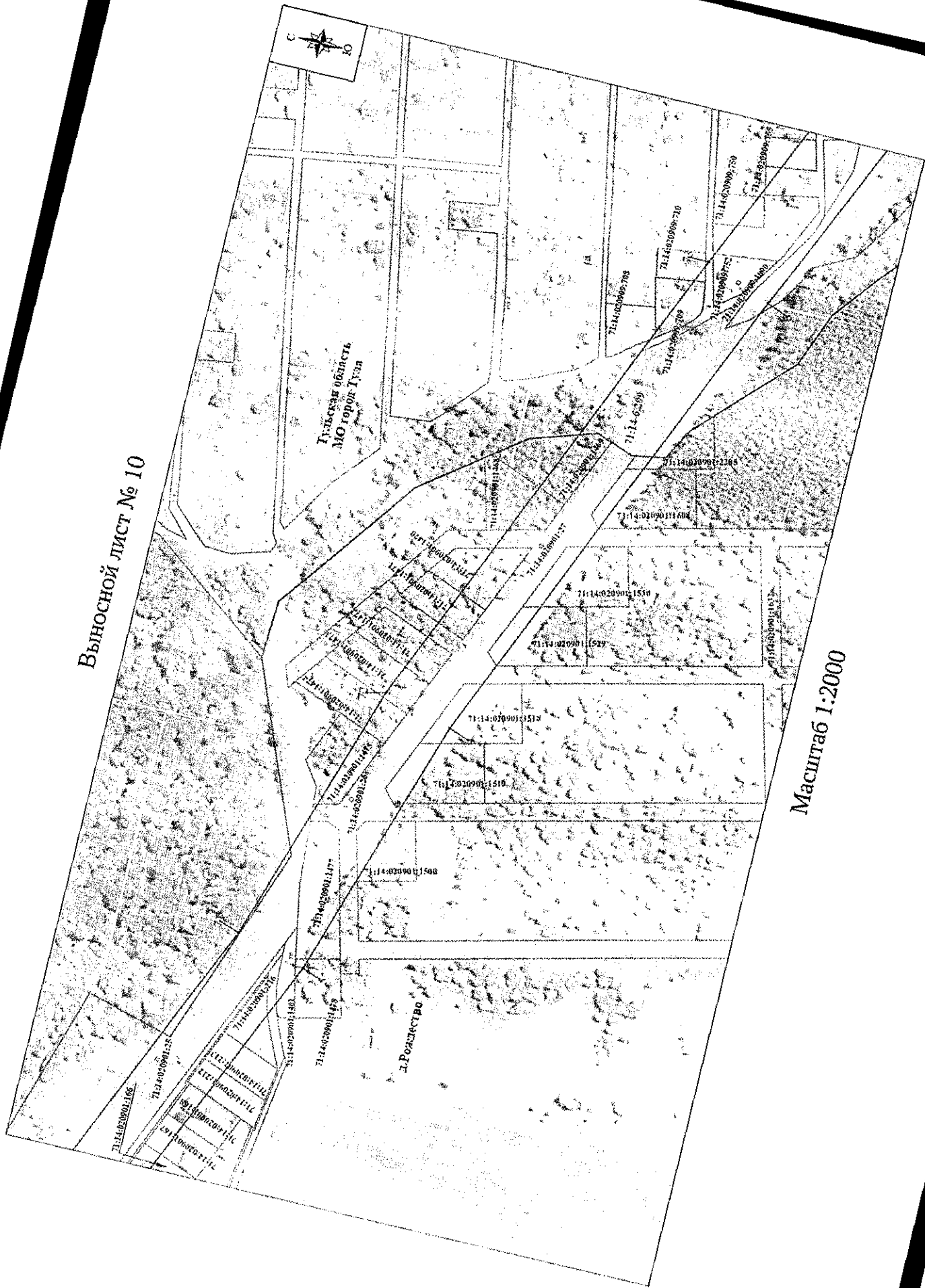
Масштаб 1:2000

Выносной лист № 9

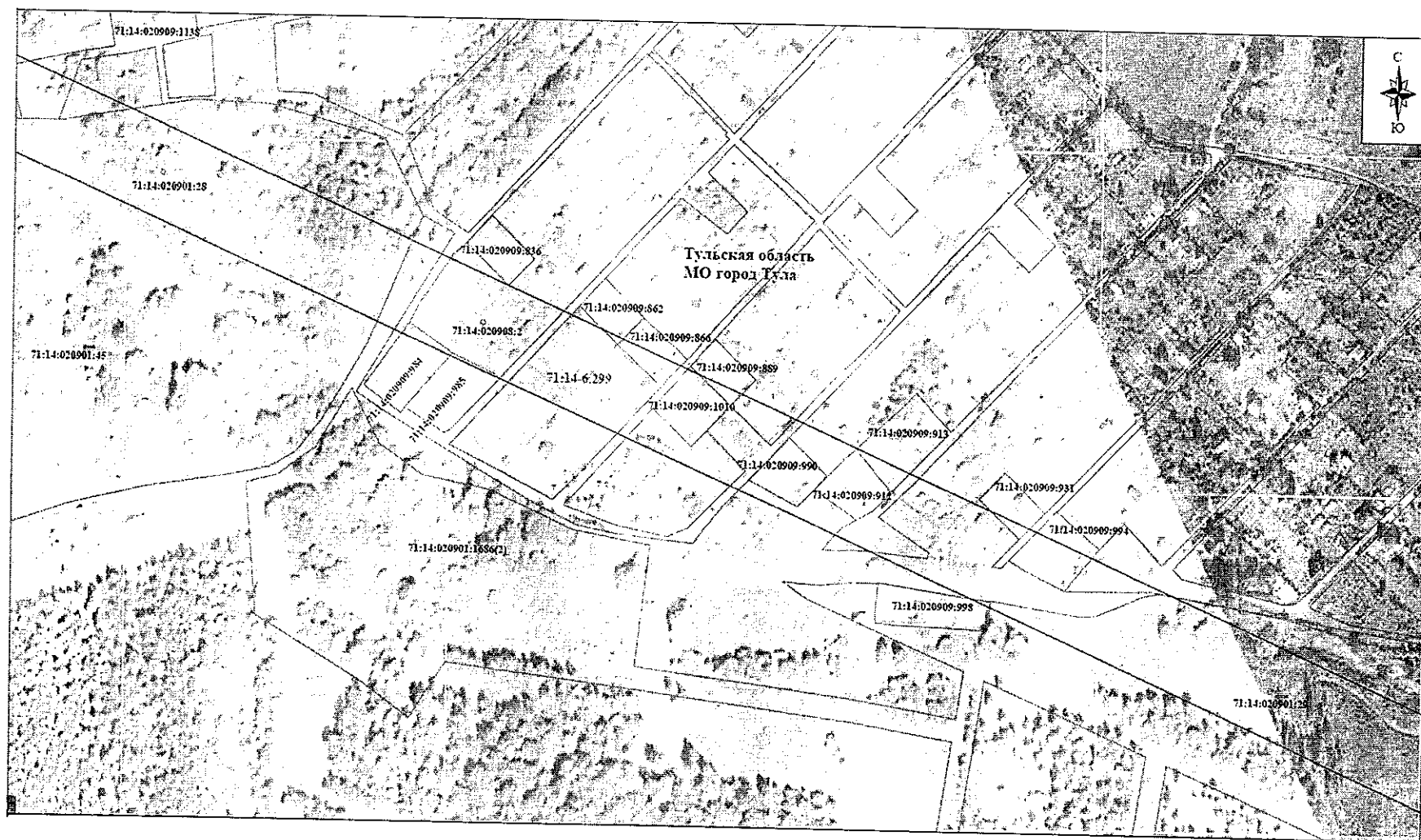


Масштаб 1:2000

Выносной лист № 10

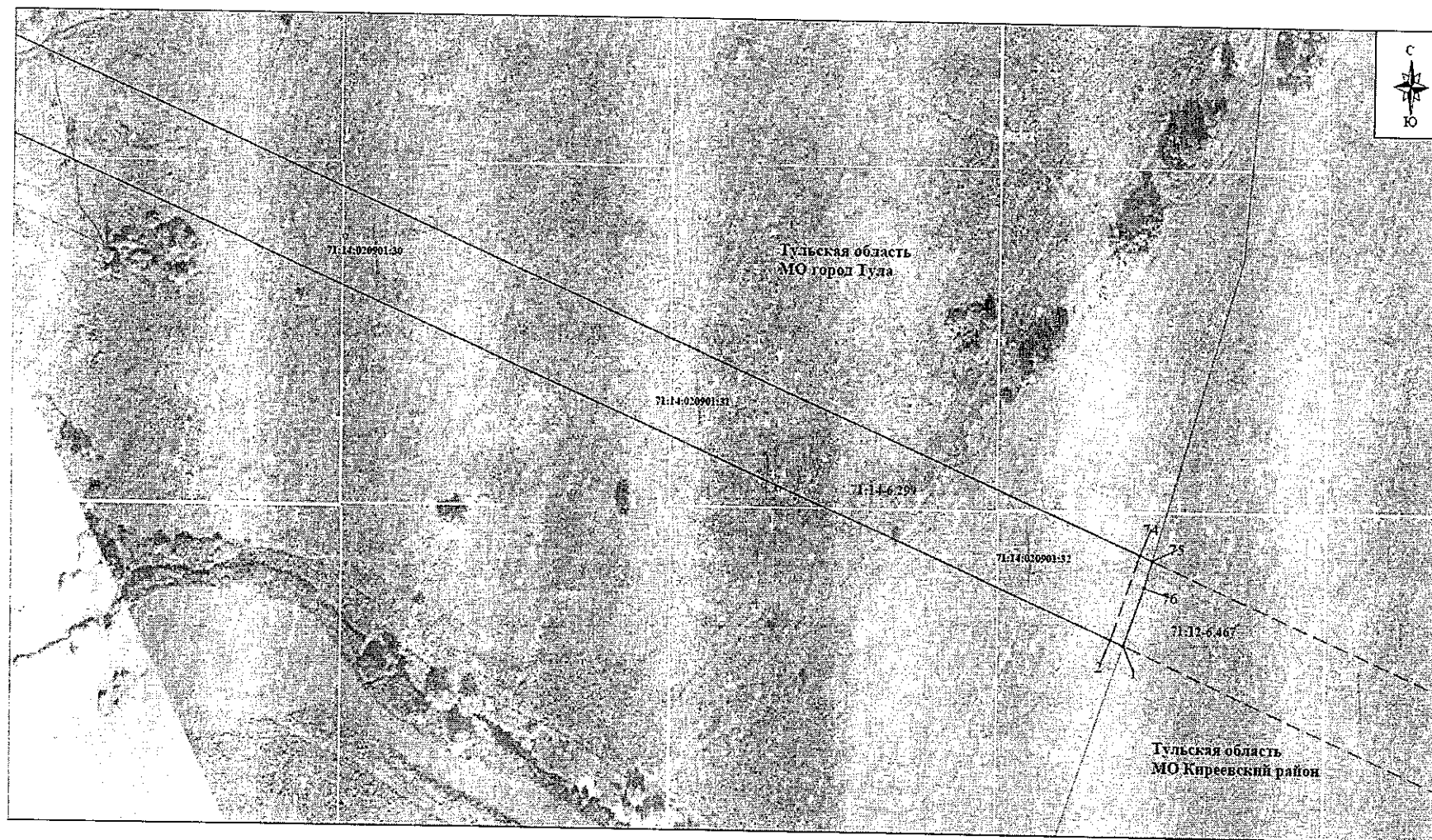


Выносной лист № 11



Масштаб 1:2000

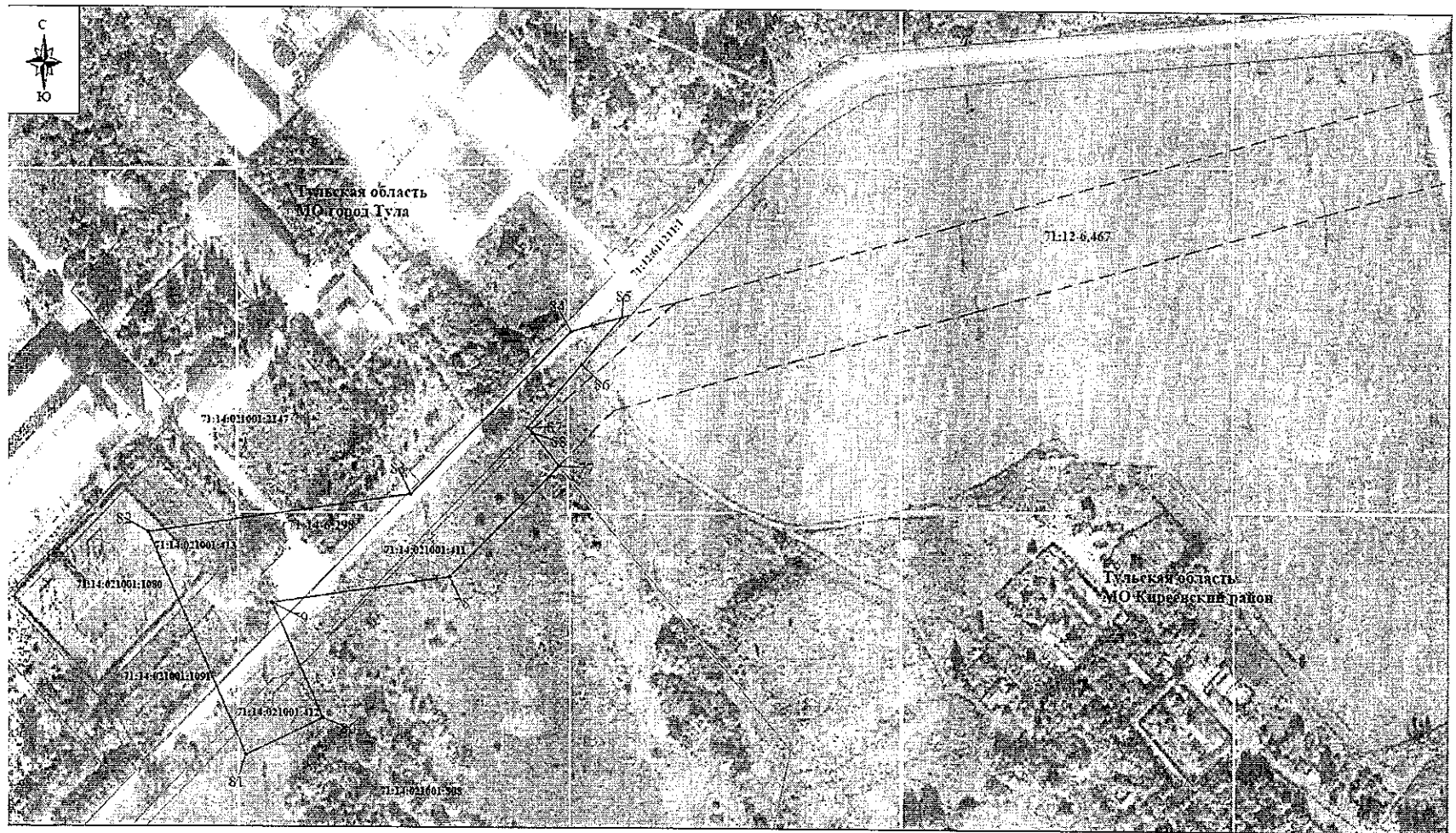
Выносной лист № 12



Масштаб 1:2000



Выносной лист № 13



Масштаб 1:2000






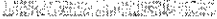


Ведомость координат поворотных точек

Обозначение характерных точек границ	Координаты. м	
	X	Y
	@ 129056	
1	742874.27	275856.30
2	742877.25	275849.32
3	743516.85	274350.06
4	743650.58	274022.47
5	743705.90	273843.10
6	743930.26	273306.14
7	744034.58	273082.09
8	744618.00	271653.47
9	744817.33	271476.31
10	744801.91	271212.89
11	745591.45	269327.24
12	745590.40	269298.47
13	745775.54	268859.28
14	745820.03	268787.47
15	745861.87	268691.67
16	745861.40	268685.69
17	745733.36	268670.59
18	745723.88	268662.94
19	745526.55	268634.54
20	745386.48	268614.02
21	745248.92	268594.43
22	745194.52	268540.34
23	745223.78	268510.91
24	745268.41	268555.28
25	745392.42	268572.94
26	745532.51	268593.48
27	745729.79	268621.86
28	745859.96	268639.70
29	745855.12	268537.97
30	745844.74	268505.81
31	745849.38	268491.18
32	745933.57	268390.24
33	746000.96	268307.98
34	746141.86	268135.99
35	746215.51	268068.39
36	746314.27	267997.08

37	746384.93	267894.77
38	746436.60	267820.95
39	746577.81	267721.06
40	746651.91	267601.51
41	746709.13	267516.20
42	746797.48	267379.83
43	746906.21	267362.67
44	746912.70	267403.66
45	746822.25	267417.92
46	746743.77	267539.05
47	746686.79	267624.01
48	746608.65	267750.08
49	746466.46	267850.66
50	746419.01	267918.46
51	746344.36	268026.55
52	746241.78	268100.61
53	746172.10	268164.57
54	746033.06	268334.28
55	745965.55	268416.68
56	745892.18	268504.65
57	745900.30	268529.83
58	745905.42	268645.16
59	745920.95	268653.56
60	745926.51	268668.64
61	745920.71	268683.64
62	745898.73	268708.17
63	745822.87	268868.02
64	745609.58	269373.83
65	745616.54	269388.99
66	744849.47	271221.00
67	744865.59	271496.31
68	744657.38	271681.34
69	744079.95	273095.40
70	743972.66	273326.57
71	743751.28	273856.40
72	743695.95	274035.77
73	743560.22	274368.16
74	742921.74	275864.80
75	742918.86	275871.55
76	742904.71	275867.22
1	742874.27	275856.30
	@ 129057	
77	740294.75	278667.29

78	740236.94	278608.41
79	740223.23	278512.03
80	740163.75	278539.59
81	740144.63	278498.30
82	740259.66	278445.02
83	740279.88	278587.20
84	740364.56	278673.38
85	740372.00	278701.11
86	740347.53	278679.36
87	740314.64	278649.91
88	740311.86	278652.68
77	740294.75	278667.29

**Условные обозначения:**

-  - проектные границы публичного сервитута
-  1 - характерная точка границы публичного сервитута
-  - границы земельных участков по сведениям ЕГРН
- 71:30:030812:52** - кадастровый номер земельного участка
-  - границы административно-территориальных образований
-  - обозначение границы населенного пункта
-  - обозначение границы зоны с особыми условиями использования территории, сведения о которой содержатся в ЕГРН и её реестровый (учетный) номер
- 71:30-6.17** - обозначение субъекта
- Тульская область** - обозначение муниципального образования
- МО город Тула** - обозначение населенного пункта
- Д. Рождество**