

Администрация города Тулы

РАСПОРЯЖЕНИЕ

от 21.05.2024 № 1/3148-р

Об установлении публичного сервитута

В соответствии со статьями 23, 39.37 Земельного кодекса Российской Федерации, постановлением администрации города Тулы от 16.04.2024 № 178 «Об утверждении документации по планировке территории (проект планировки и проект межевания) линейного объекта: «Газопровод межпоселковый к д. Липки, д. Форино муниципального образования город Тула Тульской области», на основании ходатайства общества с ограниченной ответственностью «Газпром газификация» об установлении публичного сервитута, Устава муниципального образования город Тула:

1. Установить публичный сервитут сроком на 10 лет в интересах общества с ограниченной ответственностью «Газпром газификация» (ИНН 7813655197, ОГРН 1217800107744) в целях строительства и эксплуатации линейного объекта системы газоснабжения «Газопровод межпоселковый к д. Липки, д. Форино муниципального образования город Тула Тульской области»:

- на часть земельного участка с кадастровым номером 71:14:010301:23, расположенного по адресу: Тульская область, Ленинский район, Октябрьский сельский округ, 0,2 км юго - восточнее деревни Севрюково;

- на часть земельного участка с кадастровым номером 71:14:601002:22, расположенного по адресу: Тульская область, Ленинский район, автодорога «Москва-Харьков»;

- на часть земельного участка с кадастровым номером 71:14:010201:914, расположенного по адресу: Тульская обл, р-н Ленинский, сельское поселение Рождественское, в 50 м южнее деревни Севрюково;

- на часть земельного участка с кадастровым номером 71:14:010201:941, расположенного по адресу: Тульская обл., Ленинский район, с/о Октябрьский, д. Севрюково, в 990 м по направлению на юг от д. 21;

- на часть земельного участка с кадастровым номером 71:14:010201:1754, расположенного по адресу: Тульская область, Ленинский район, Тульское лесничество;

- на часть земельного участка с кадастровым номером 71:14:010201:420, расположенного по адресу: Местоположение установлено относительно ориентира, расположенного за пределами участка. Ориентир жилой дом. Участок находится примерно в 610 м, по направлению на юг от ориентира. Почтовый адрес ориентира: обл. Тульская, р-н Ленинский, с/пос. Рождественское, д. Липки, дом 15;

- на часть земельного участка с кадастровым номером 71:14:010201:419, расположенного по адресу: Местоположение установлено относительно ориентира, расположенного за пределами участка. Ориентир жилой дом. Участок находится примерно в 520 м, по направлению на юг от ориентира. Почтовый адрес ориентира: обл. Тульская, р-н Ленинский, с/пос. Рождественское, д. Липки, дом 15;

- на часть земельного участка с кадастровым номером 71:14:010201:400, расположенного по адресу: Местоположение установлено относительно ориентира, расположенного за пределами участка. Ориентир жилой дом. Участок находится примерно в 490 м, по направлению на юг от ориентира. Почтовый адрес ориентира: обл. Тульская, р-н Ленинский, с/пос. Рождественское, д. Липки, дом 15;

- на часть земельного участка с кадастровым номером 71:14:010201:264, расположенного по адресу: Местоположение установлено относительно ориентира, расположенного за пределами участка. Ориентир д. Липки. Участок находится примерно в 680 м, по направлению на юго-запад от ориентира. Почтовый адрес ориентира: обл. Тульская, р-н Ленинский, Рождественское сельское поселение, д. Липки;

- на часть земельного участка с кадастровым номером 71:14:519501:11, расположенного по адресу: Тульская область, Ленинский район, ст. ж/д Тульского отделения-филиала ФГУП «Московская ж/д», полоса отвода железной дороги «Вязьма-Плеханово»;

- на территории земель, государственная собственность на которые не разграничена, расположенных в кадастровых кварталах 71:14:010101, 71:14:010133, 71:14:010201, 71:14:010201, 71:14:010201, 71:14:010207, 71:14:010301, местоположение: Тульская область, муниципальное образование г. Тула.

2. Утвердить границы публичного сервитута (приложение № 1).

3. Использование земельных участков, указанных в пункте 1 настоящего распоряжения, и расположенных на них объектов недвижимого имущества в соответствии с их разрешенным использованием будет невозможно или существенно затруднено в связи с осуществлением публичного сервитута в течение 11 месяцев.

4. Порядок установления зон с особыми условиями использования территорий и содержание ограничений прав на земельные участки определён постановлением Правительства Российской Федерации от 20.11.2000 № 878 «Об утверждении Правил охраны газораспределительных сетей».

5. Утвердить график выполнения работ при осуществлении строительства и эксплуатации линейного объекта системы газоснабжения и его неотъемлемых технологических частей местного значения: «Газопровод межпоселковый к д. Липки, д. Форино муниципального образования город Тула Тульской области» (приложение № 2).

6. Установить, что порядок расчета и внесения платы за публичный сервитут в отношении земель или земельных участков, находящихся в государственной или муниципальной собственности и не предоставленных гражданам или юридическим лицам, осуществляется в соответствии со статьей 39.46 Земельного кодекса Российской Федерации (приложение № 3).

7. Обществу с ограниченной ответственностью «Газпром газификация»:

- не позднее шести месяцев со дня издания настоящего распоряжения внести единовременным платежом плату за публичный сервитут в размере, установленном статьей 39.46 Земельного кодекса Российской Федерации в отношении земель и земельных участков, находящихся в государственной или муниципальной собственности и не предоставленных гражданам или юридическим лицам;

- заключить с правообладателями земельных участков, указанных в пункте 1 настоящего распоряжения, соглашение об осуществлении публичного сервитута;

- привести земельные участки, указанные в пункте 1 настоящего распоряжения, в состояние, пригодное для их использования в соответствии с разрешенным использованием, в срок не позднее чем три месяца после завершения деятельности, для обеспечения которой установлен публичный сервитут.

8. Управлению градостроительства и архитектуры администрации города Тулы в течение пяти рабочих дней со дня принятия распоряжения об установлении публичного сервитута направить копию настоящего распоряжения:

- в орган, осуществляющий регистрацию прав;

- обществу с ограниченной ответственностью «Газпром газификация» (ИНН 7813655197, ОГРН 1217800107744), а также, направить сведения о лицах, являющихся правообладателями земельного участка, сведения о лицах, подавших заявления об учете их прав (обременений прав) на земельный участок, способах связи с ними, копии документов, подтверждающих права указанных лиц на земельный участок.

9. Разместить распоряжение на официальном сайте администрации города Тулы в информационно – телекоммуникационной сети «Интернет».

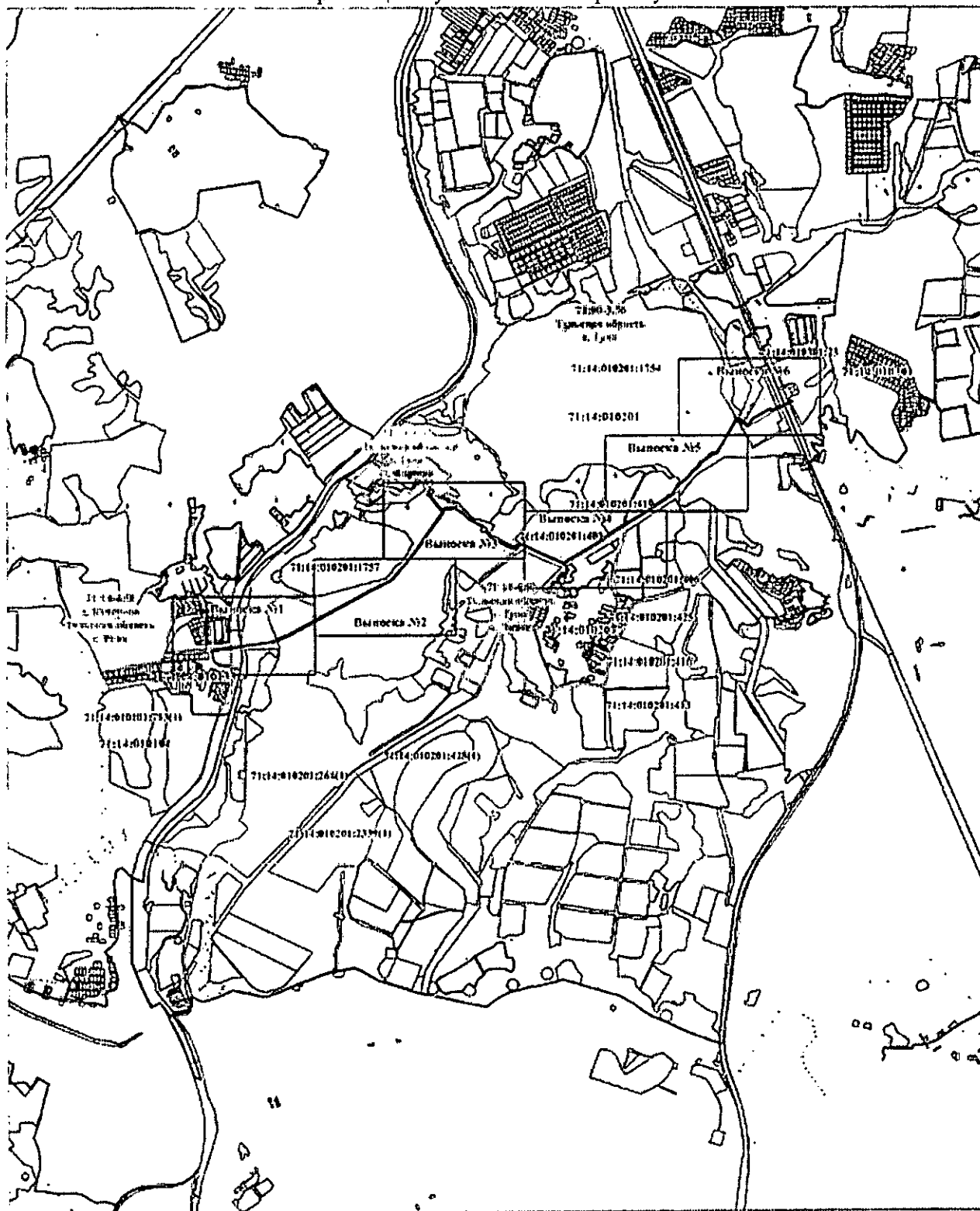
10. Распоряжение вступает в силу со дня подписания.

Начальник управления
градостроительства и архитектуры
администрации города Тулы



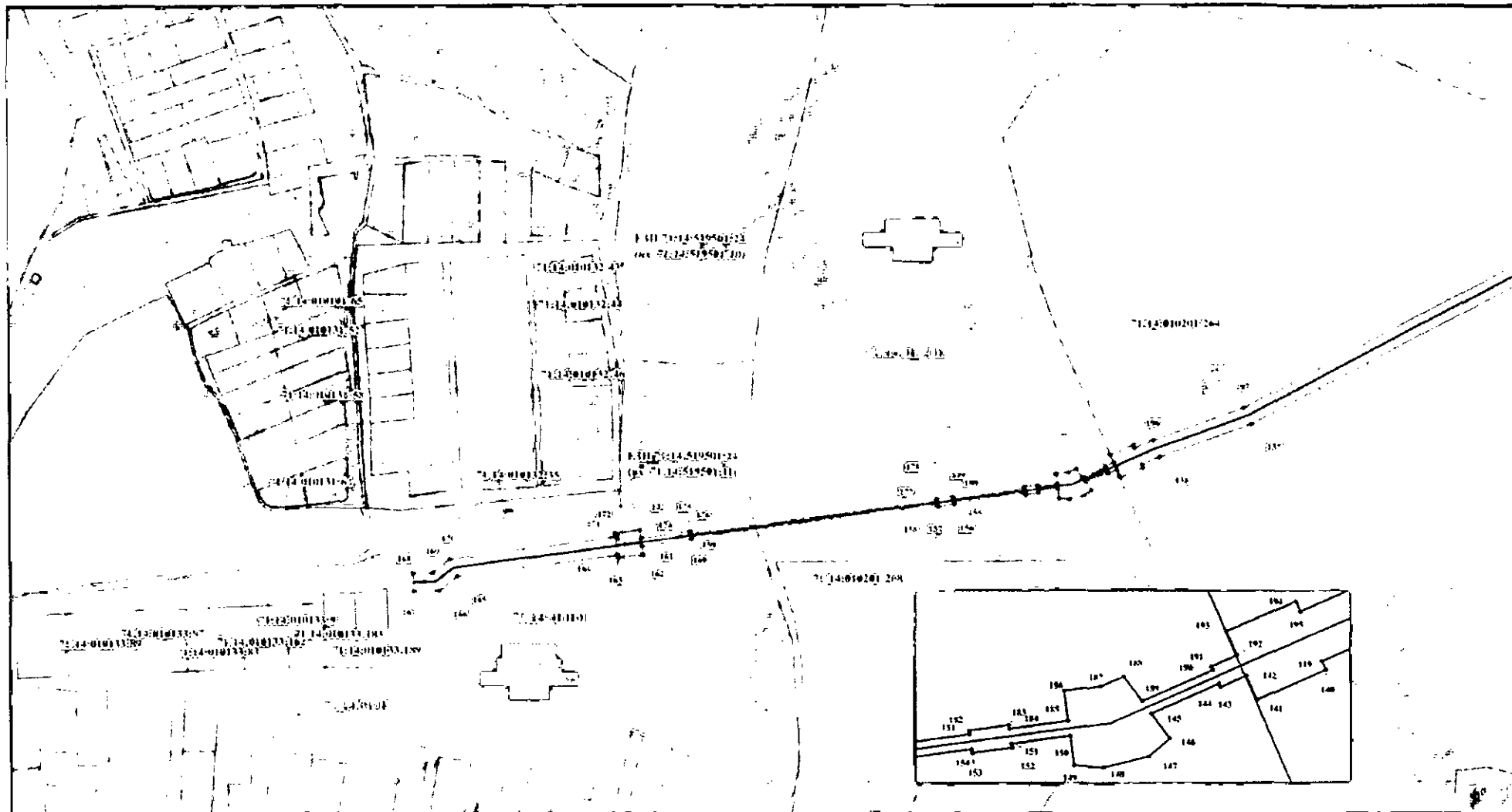
Е.В. Макарова

Границы публичного сервитута



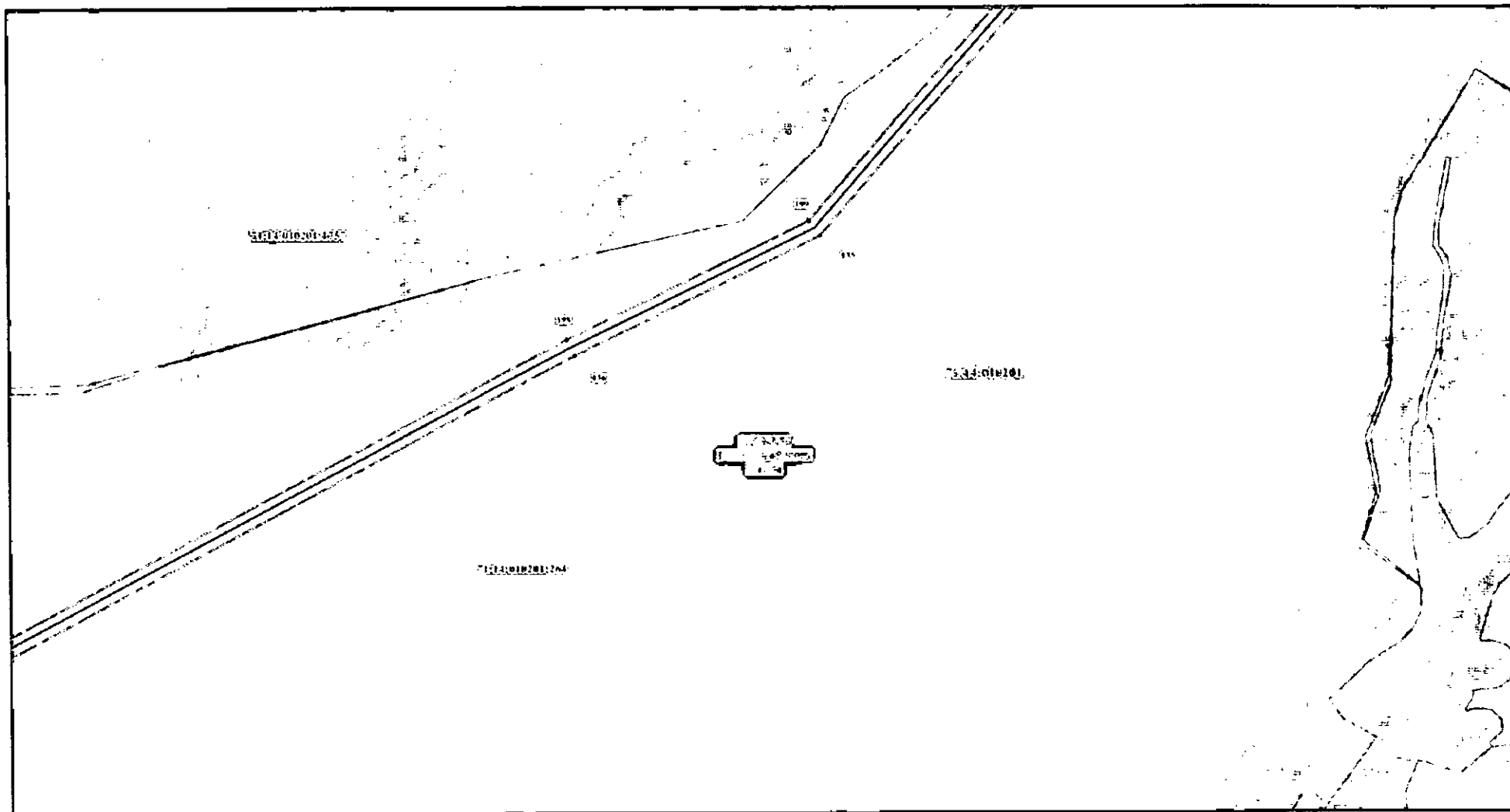
Масштаб 1:30000

Выносной лист № 1



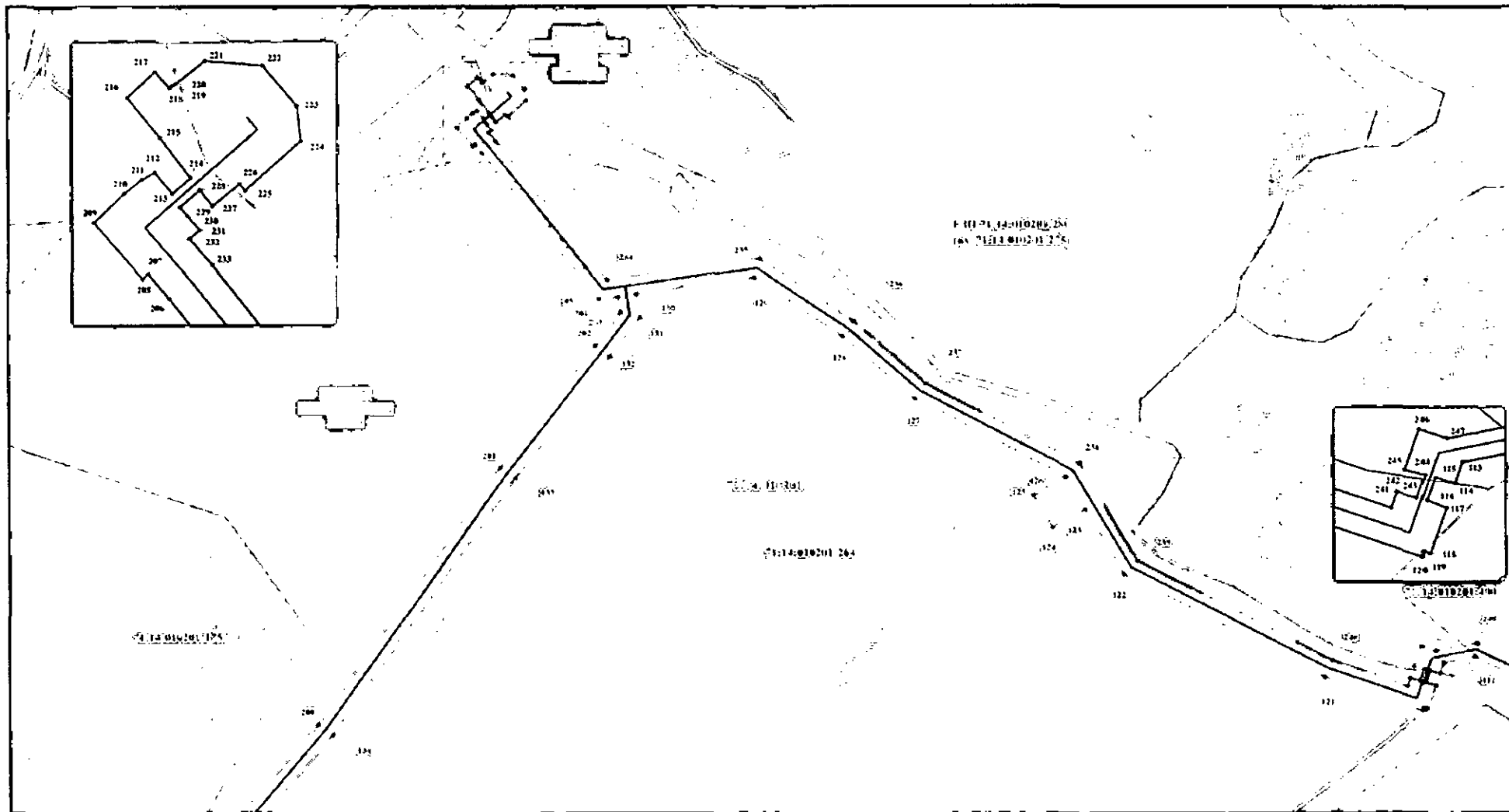
Масштаб 1:3000

Выносной лист № 2



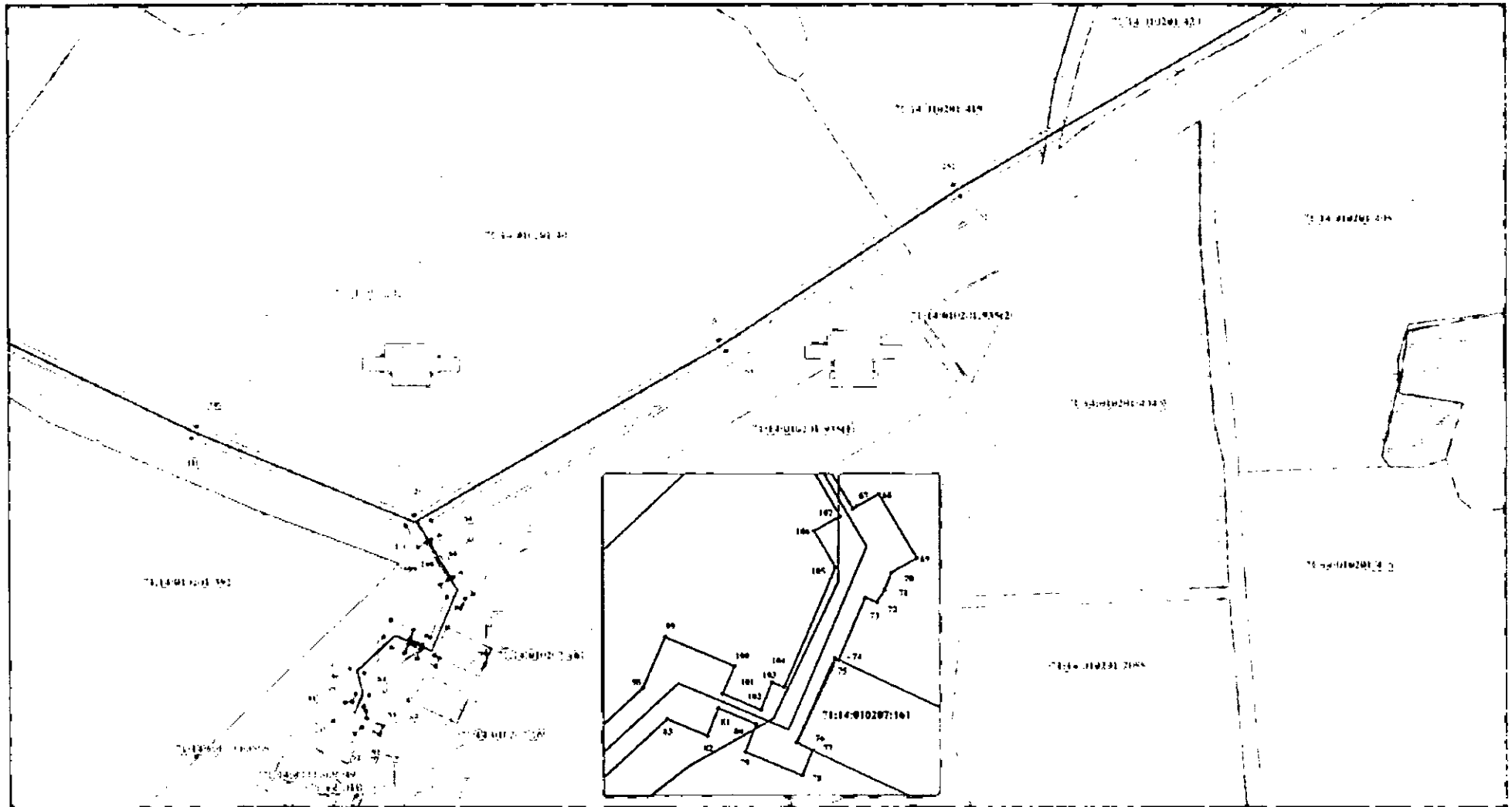
Масштаб 1:3000

Выносной лист № 3



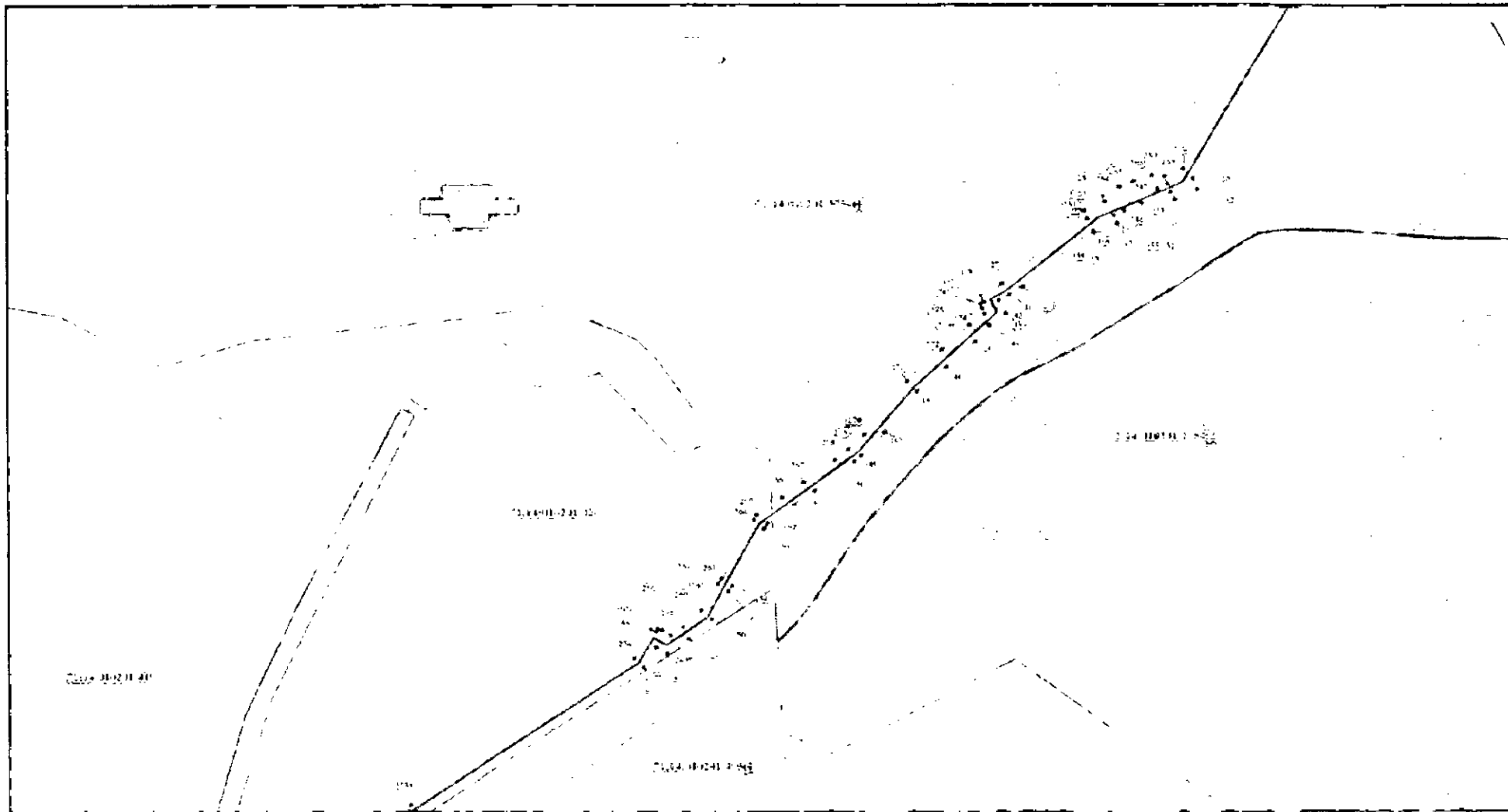
Масштаб 1:3000

Выносной лист № 4



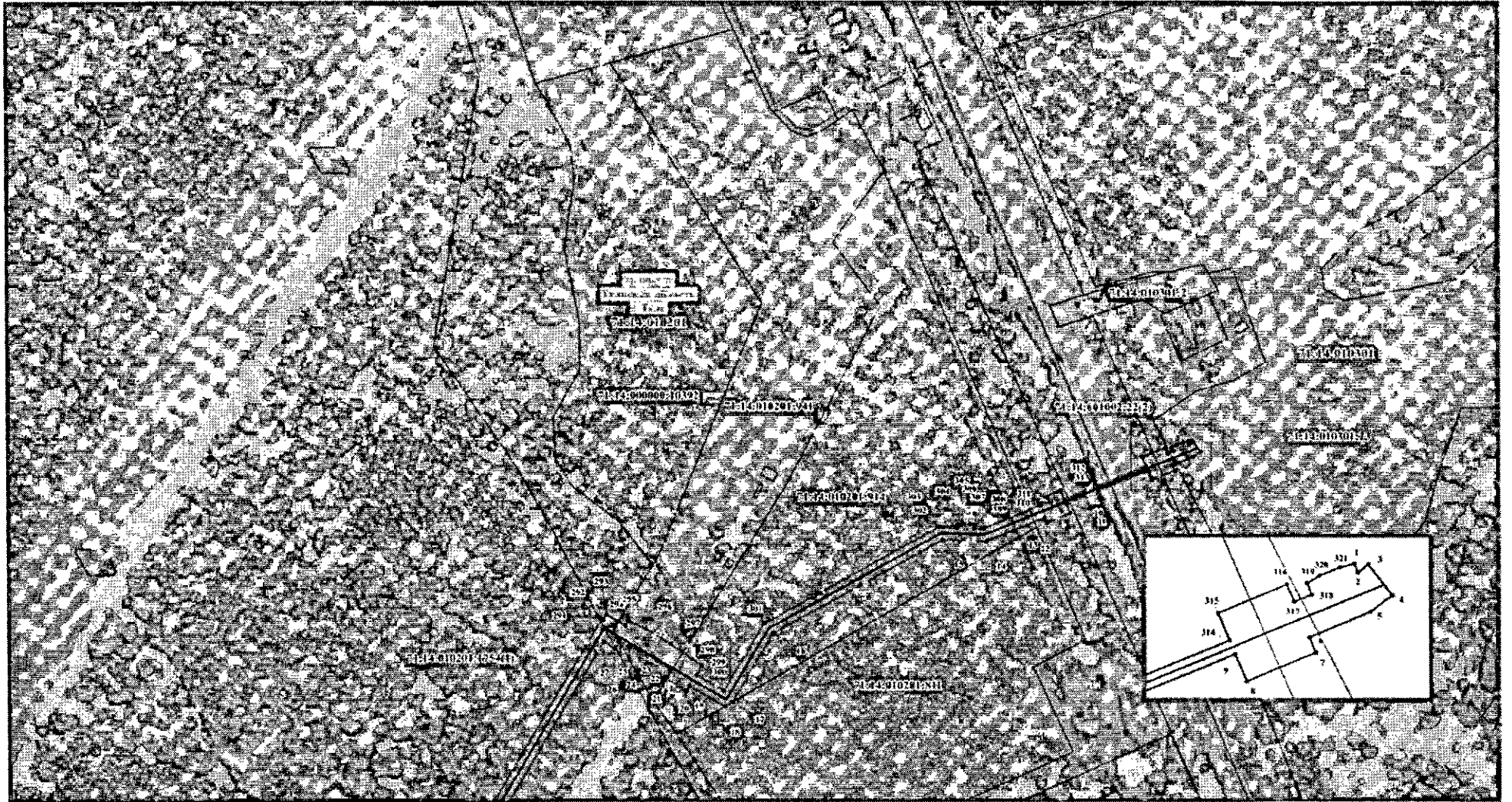
Масштаб 1:3000

Выносной лист № 5



Масштаб 1:3000

Выносной лист № 6



Масштаб 1:3000

Ведомость координат поворотных точек

@ 129458		
Обозначение характерных точек границ	Координаты. м	
	X	Y
1	760848.31	257738.17
2	760845.94	257738.99
3	760848.13	257741.86
4	760839.75	257748.20
5	760835.40	257742.47
6	760828.40	257726.09
7	760824.26	257727.81
8	760816.56	257709.37
9	760823.95	257706.29
10	760796.71	257640.74
11	760789.34	257643.78
12	760781.64	257625.34
13	760785.81	257623.60
14	760766.24	257576.51
15	760767.49	257541.66
16	760691.60	257405.43
17	760636.02	257372.44
18	760632.42	257366.22
19	760649.10	257338.11
20	760645.16	257335.72
21	760655.55	257318.61
22	760662.28	257322.71
23	760681.60	257290.17
24	760680.74	257289.66
25	760685.41	257281.78
26	760679.39	257278.18
27	760684.71	257269.31
28	760422.85	257113.88
29	760413.90	257117.71
30	760406.09	257099.32
31	760412.47	257096.57
32	760402.66	257073.77
33	760403.58	257073.38
34	760397.68	257059.65
35	760396.76	257060.04
36	760393.11	257051.56

37	760386.70	257054.33
38	760378.78	257035.97
39	760380.62	257035.17
40	760336.20	256979.74
41	760329.77	256969.01
42	760325.00	256960.55
43	760314.70	256966.36
44	760304.97	256952.61
45	760291.91	256941.77
46	760271.18	256919.39
47	760252.08	256896.03
48	760218.45	256870.31
49	760199.82	256851.13
50	760194.99	256846.06
51	760171.03	256814.61
52	760144.81	256777.11
53	760140.43	256774.74
54	760094.18	256749.53
55	760090.14	256746.49
56	760067.61	256733.21
57	760052.06	256715.06
58	760040.13	256697.65
59	760045.18	256688.99
60	760028.85	256679.47
61	759910.76	256498.13
62	759760.33	256243.13
63	759635.19	256055.16
64	759497.57	255818.14
65	759485.90	255824.92
66	759481.87	255817.97
67	759451.59	255835.55
68	759455.62	255842.52
69	759438.30	255852.52
70	759434.46	255845.87
71	759429.75	255844.04
72	759426.40	255842.02
73	759427.64	255838.82
74	759410.86	255831.69
75	759411.35	255830.65
76	759388.60	255820.30
77	759386.57	255824.63
78	759379.88	255821.83
79	759386.16	255806.78

80	759393.65	255809.62
81	759397.94	255799.52
82	759390.44	255796.63
83	759395.01	255786.03
84	759374.41	255763.80
85	759356.73	255767.82
86	759347.04	255763.45
87	759343.76	255765.31
88	759337.90	255765.75
89	759331.64	255778.87
90	759324.93	255775.85
91	759330.78	255761.93
92	759325.68	255756.00
93	759335.62	255738.54
94	759350.93	255748.35
95	759351.27	255753.84
96	759357.83	255756.80
97	759377.99	255752.21
98	759403.30	255779.53
99	759416.96	255785.50
100	759409.14	255803.91
101	759401.81	255800.70
102	759397.42	255811.05
103	759404.87	255813.87
104	759403.50	255817.16
105	759435.80	255830.87
106	759445.61	255825.20
107	759449.60	255832.11
108	759479.87	255814.54
109	759475.84	255807.60
110	759493.32	255797.84
111	759564.31	255624.90
112	759649.64	255448.20
113	759644.80	255423.53
114	759636.22	255420.61
115	759638.55	255412.93
116	759629.34	255409.77
117	759626.42	255417.34
118	759608.04	255410.83
119	759608.82	255408.56
120	759606.77	255407.86
121	759633.19	255330.67
122	759715.69	255171.04

123	759768.13	255140.37
124	759753.11	255114.40
125	759779.09	255099.39
126	759794.10	255125.36
127	759857.28	255006.22
128	759907.74	254948.73
129	759954.60	254878.97
130	759941.03	254785.50
131	759922.31	254788.22
132	759890.90	254764.77
133	759792.84	254689.38
134	759585.79	254541.94
135	759352.20	254341.83
136	759256.08	254147.19
137	758893.58	253469.84
138	758867.24	253396.99
139	758861.20	253383.27
140	758858.91	253384.28
141	758850.85	253365.98
142	758857.27	253363.15
143	758854.27	253356.33
144	758855.17	253355.94
145	758847.28	253338.01
146	758840.66	253342.82
147	758835.94	253337.34
148	758832.91	253325.23
149	758833.41	253317.50
150	758841.25	253316.50
151	758839.16	253301.08
152	758838.16	253301.22
153	758836.73	253290.76
154	758837.73	253290.62
155	758830.09	253234.49
156	758829.09	253234.63
157	758827.35	253221.88
158	758828.35	253221.74
159	758801.70	253026.08
160	758800.71	253026.22
161	758795.39	252987.17
162	758788.38	252988.07
163	758785.85	252968.23
164	758788.23	252967.92
165	758770.81	252839.99

166	758759.51	252825.66
167	758759.00	252805.02
168	758773.50	252804.66
169	758773.89	252820.48
170	758784.64	252834.12
171	758802.61	252966.09
172	758805.68	252965.69
173	758808.22	252985.53
174	758801.34	252986.41
175	758806.65	253025.41
176	758805.66	253025.54
177	758832.31	253221.20
178	758833.26	253221.07
179	758835.03	253233.82
180	758834.04	253233.96
181	758841.69	253290.09
182	758842.65	253289.95
183	758844.10	253300.41
184	758843.11	253300.55
185	758845.21	253315.99
186	758853.25	253314.97
187	758854.47	253324.56
188	758857.22	253330.80
189	758850.59	253335.61
190	758858.83	253354.33
191	758859.75	253353.92
192	758862.75	253360.74
193	758869.15	253357.92
194	758877.21	253376.22
195	758874.47	253377.43
196	758880.70	253391.60
197	758906.86	253463.93
198	759268.98	254140.56
199	759363.89	254332.75
200	759594.73	254530.50
201	759801.47	254677.72
202	759899.65	254753.21
203	759926.17	254773.01
204	759938.95	254771.15
205	759936.81	254756.47
206	760053.78	254663.65
207	760060.41	254657.93
208	760059.12	254656.44

209	760074.24	254643.34
210	760081.87	254651.41
211	760085.60	254656.16
212	760087.51	254659.58
213	760081.88	254664.37
214	760086.07	254669.21
215	760096.76	254661.02
216	760107.46	254652.33
217	760114.35	254659.75
218	760110.08	254663.71
219	760110.66	254664.42
220	760111.18	254665.40
221	760117.33	254673.17
222	760116.03	254688.48
223	760105.19	254697.70
224	760095.82	254698.75
225	760082.71	254683.65
226	760084.42	254682.17
227	760078.65	254674.92
228	760082.89	254671.64
229	760078.27	254666.32
230	760076.00	254668.28
231	760072.23	254671.56
232	760069.90	254668.87
233	760063.04	254674.81
234	759952.36	254762.64
235	759969.75	254882.42
236	759919.26	254957.59
237	759869.29	255014.51
238	759804.97	255135.81
239	759726.63	255181.44
240	759646.56	255336.38
241	759626.15	255396.01
242	759632.68	255398.32
243	759630.46	255405.93
244	759639.58	255409.05
245	759641.82	255401.35
246	759657.97	255406.89
247	759654.33	255417.60
248	759660.62	255449.62
249	759573.91	255629.18
250	759501.88	255804.65
251	759644.11	256049.61

252	759769.23	256237.54
253	759919.68	256492.59
254	760036.29	256671.65
255	760059.54	256685.21
256	760057.49	256688.72
257	760060.01	256690.11
258	760058.70	256693.79
259	760054.81	256700.36
260	760061.72	256710.29
261	760074.45	256725.05
262	760095.98	256737.74
263	760100.25	256740.96
264	760147.48	256766.62
265	760151.80	256768.73
266	760165.40	256788.63
267	760177.45	256805.72
268	760196.49	256830.70
269	760205.08	256841.42
270	760216.92	256853.86
271	760259.46	256887.89
272	760285.53	256915.98
273	760304.92	256937.86
274	760314.42	256949.88
275	760318.53	256947.56
276	760322.20	256946.19
277	760323.86	256949.13
278	760328.99	256946.24
279	760338.72	256963.49
280	760390.62	257030.85
281	760397.14	257028.04
282	760404.33	257044.70
283	760408.61	257042.86
284	760415.91	257056.01
285	760420.73	257067.23
286	760425.24	257081.55
287	760414.53	257086.15
288	760417.99	257094.20
289	760424.46	257091.42
290	760430.82	257106.40
291	760702.96	257267.94
292	760702.50	257268.71
293	760706.84	257271.31
294	760697.69	257286.55

295	760701.72	257288.94
296	760695.39	257302.58
297	760683.10	257323.29
298	760665.43	257348.04
299	760657.94	257343.48
300	760645.01	257365.57
301	760699.39	257397.84
302	760778.09	257539.11
303	760777.58	257553.46
304	760780.20	257553.55
305	760780.68	257557.43
306	760780.47	257563.47
307	760779.71	257567.31
308	760777.08	257567.22
309	760776.82	257574.60
310	760795.50	257619.56
311	760800.10	257617.64
312	760807.80	257636.11
313	760800.40	257639.18
314	760827.65	257704.74
315	760835.02	257701.67
316	760842.73	257720.14
317	760838.09	257722.06
318	760840.02	257726.70
319	760843.02	257725.46
320	760845.08	257728.78
321	760847.40	257734.36
1	760848.31	257738.17

Условные обозначения:



71:14:010201

71:14:010201:1754



- проектные границы публичного сервитута
- характерная точка и номер проектных границ публичного сервитута
- границы и номер кадастровых кварталов по данным ЕГРН
- граница и номер земельного участка по данным ЕГРН установленные границы административно-территориальных образований (граница населенных пунктов)

График выполнения работ при осуществлении строительства и эксплуатации линейного объекта системы газоснабжения и его неотъемлемых технологических частей местного значения: «Газопровод межпоселковый к д. Липки, д. Форино муниципального образования город Тула Тульской области»		
Виды работ	2024-2025	2025-2034
Строительно-монтажные работы по линейному объекту системы газоснабжения и его неотъемлемых технологических частей местного значения: «Газопровод межпоселковый к д. Липки, д. Форино муниципального образования город Тула Тульской области»	11 месяцев	
Эксплуатация линейного объекта системы газоснабжения и его неотъемлемых технологических частей местного значения: «Газопровод межпоселковый к д. Липки, д. Форино муниципального образования город Тула Тульской области»		9 лет и 1 месяц

Порядок расчета и внесения платы за публичный сервитут
в отношении земель или земельных участков, находящихся в государственной
или муниципальной собственности и не предоставленных гражданам
или юридическим лицам

Расчет платы за публичный сервитут осуществляется по формуле:

$$P = KC * PR * PL / 12 \text{ месяцев} * C,$$

где:

P – размер платы за публичный сервитут (руб.);

KC – средний уровень кадастровой стоимости земельного участка за 1 кв.м (руб.) (Постановление Правительства Тульской области от 16.11.2022 № 719 (ред. от 01.11.2023) «Об утверждении результатов определения кадастровой стоимости земельных участков на территории Тульской области»);

PR – процент от среднего показателя кадастровой стоимости земель за год использования части земельного участка – 0,01%;

PL – площадь части земельного участка в установленных границах публичного сервитута (кв.м);

C – срок публичного сервитута (месяцев).

Плата за публичный сервитут вносится единовременным платежом не позднее шести месяцев со дня принятия решения об установлении публичного сервитута путем перечисления денежных средств по следующим реквизитам:

ИНН 7107030032 КПП 710701001

УФК по Тульской области (администрация муниципального образования город Тула) л/с 04663014860

р/с 03100643000000016600

ОТДЕЛЕНИЕ ТУЛА БАНКА РОССИИ// УФК по Тульской области г. Тула

кор/с 40102810445370000059

БИК 017003983

КБК 85311105312040000120

ОКТМО 70701000

В платежном поручении необходимо заполнить:

КБК (поле 104), ОКТМО (поле 105), статус платежа 08 (поле 101).

Если в отношении земельных участков и (или) земель кадастровая стоимость не определена, размер платы за публичный сервитут рассчитывается в соответствии с пунктами 3 и 4 статьи 39.46 Земельного кодекса Российской Федерации исходя из среднего уровня кадастровой стоимости земельных участков по, городскому округу.