

УТВЕРЖДЕНО:



ООО «ТулЗемПроект»
ИНН 7103518527 КПП 710301001
ОГРН 1137154023621
300012, г.Тула, проспект Ленина, 85
тел./факс. (4872) 717-017
e-mail: tulzempromekt@mail.ru
www.tzp71.ru

Проект межевания территории по улице Розы Люксембург

Утверждаемая часть

Том 1

Шифр: В26/бд15-Т1-ПМТ

г. Тула

2026



ООО «ТулЗемПроект»
ИНН 7103518527 КПП 710301001
ОГРН 1137154023621
300012, г.Тула, проспект Ленина, 85
тел./факс. (4872) 717-017
e-mail: tulzempromekt@mail.ru
www.tzp71.ru

Проект межевания территории по улице Розы Люксембург

Утверждаемая часть

Том 1

Шифр: В26/бд15-Т1-ПМТ

Ген.директор

Кад.инженер



Т.Ю.Власова

В.В.Пашинова

г. Тула

2026

Состав документации по планировке территории

Шифр	Наименование	Примечание
B26/бд15-T1-ПМТ	Основная часть (текстовые и графические материалы)	Том 1
B26/бд15-T2-МО	Материалы по обоснованию	Том 2

B26/бд15-T1-ПМТ						Проект межевания территории		
Изм.	Колуч	Лист	Модок.	Подп.	Дата	Стадия	Лист	Листов
Ген.директор	Власова				04.2026	П	1	48
Разработал	Пашинова				04.2026	ООО «ТулЗемПроект»		



Согласовано

Взам. инв. №

Подп. и дата

Инв. № подл.

Список исполнителей проекта

№ п/п	Должность	Ф.И.О.	Подпись
1	Ген.директор	Власова Т.Ю.	
2	Кадастровый инженер	Пашинова В.В.	



Технические решения, принятые в проекте, соответствуют требованиям градостроительных, экологических, санитарно-гигиенических, противопожарных и других норм, действующих на территории Российской Федерации

Ген.директор



Т.Ю.Власова

Иув. № подл.	Подп. и дата	Взам. инв. №

Изм.	Колуч.	Лист	№ док.	Подпись	Дата

B26/6д15-Т1-ПМТ

Лист

2

Содержание тома 1

№ п/п	Шифр	Наименование	№ листо в
1	B26/бд15-T1-ПМТ/1	Часть 1. Положение о размещении образуемых и изменяемых земельных участков	4
2	B26/бд15-T1-ПМТ/2	Часть 2. Графические материалы	12
3	B26/бд15-T1-ПМТ/3	Часть 3. Ведомости координат поворотных точек границ образуемых и изменяемых земельных участков	15
4	B26/бд15-T1-ПМТ/4	Часть 4. Таблица площадей образуемых земельных участков	34
5	B26/бд15-T1-ПМТ/5	Часть 5. Ведомости координат поворотных точек проектируемой красной линии	39
6	B26/бд15-T1-ПМТ/6	Часть 6. Описание местоположения границ территории проекта межевания в виде координат поворотных точек	46

Инов. № подл.	Подп. и дата	Взам. инв. №

**Часть 1. Положение о размещении
образуемых и изменяемых земельных участков**

Инов. № подл.	Подп. и дата	Взам. инв. №

						B26/бд15-T1-ПМТ	Лист
							4
Изм.	Кол.уч.	Лист	№ док.	Подпись	Дата		

**Положение о размещении
образуемых и изменяемых земельных участков**

Проект межевания территории по улице Розы Люксембург подготовлен на основании договора о комплексном развитии незастроенной территории №КРТ-5/2025 от 17.09.2025г. в целях уточнения местоположения границ образуемых земельных участков и линий градостроительного регулирования на основании исходных данных и документов:

- сведений государственного кадастра недвижимости предоставленные филиалом ФГБУ "ФКП Росреестра" по Тульской области в виде кадастрового плана территории 71:14:030501;
- сведений государственного кадастра недвижимости предоставленные филиалом ФГБУ "ФКП Росреестра" по Тульской области в виде кадастрового плана территории 71:30:050104;
- сведений информационной системы обеспечения градостроительной деятельности, предоставленные администрацией города Тулы.

В основу разработки проекта положены следующие нормативно-правовые документы по градостроительному и планировочному решению территории:

- Градостроительный кодекс Российской Федерации от 29.12.2004 N 190-ФЗ (ред. от 23.03.2026) (с изм. и доп., вступ. в силу с 23.03.2026);
- Генеральный план муниципального образования город Тула (изменения утверждены Приказом комитета Тульской области по архитектуре и градостроительству "О внесении изменений и дополнений в генеральный план муниципального образования городской округ город Тула, утверждённый решением Тульской городской Думы от 23.12.2016 № 33/838" №11 от 21.01.2026г.);
- Правила землепользования и застройки муниципального образования город Тула, утвержденные постановлением администрации муниципального образования город Тула от 24.02.2021 №312 (изменения утверждены Приказом комитета Тульской области по архитектуре и градостроительству от 21.01.2026

Изм.	Кол.уч.	Лист	№ док.	Подпись	Дата

Изм.	Кол.уч.	Лист	№ док.	Подпись	Дата

В26/бд15-Т1-ПМТ					

Лист
5

№ 10 "О внесении изменения и дополнений в правила землепользования и застройки муниципального образования городской округ город Тула, утверждённые постановлением администрации муниципального образования города Тулы от 24.02.2021 № 312");

- Нормативы градостроительного проектирования муниципального образования город Тула, утвержденные Приказом комитета Тульской области по архитектуре и градостроительству №49 от 10.04.2026 «О внесении изменений в приказ инспекции Тульской области по государственному архитектурно-строительному надзору от 10 января 2025 года № 3 «Об утверждении местных нормативов градостроительного проектирования муниципальных образований Тульской области»;

- Постановление администрации города Тулы от 29.08.2013 №2829 "Об утверждении Положения о порядке установления линий градостроительного регулирования в городе Туле";

- Постановление администрации города Тулы от 13.10.2014 №3204 "Об утверждении Проекта линий градостроительного регулирования в городе Туле";

- Постановление Администрации города Тулы от 16 июня 2016 г. №2693 "О внесении изменений в постановление администрации города Тулы от 13.10.2014 №3204"

- СП 42.13330.2016 «Градостроительство. Планировка и застройка городских и сельских поселений» (актуализированная редакция СНиП 2.07.01-89*).

Сведения о формируемых земельных участках

№ п/п	Обозначение земельного участка	Состав земельного участка	Площадь, кв.м.
1	:ЗУ1	Состоит из земель государственной собственности площадью 1617кв.м. Способ образования: образование из земель государственной и (или) муниципальной собственности	1617

Изм.	Кол.уч.	Лист	№ док.	Подпись	Дата	Взам. инв. №	Подп. и дата	Инв. № подл.	Лист		
										В26/бд15-Т1-ПМТ	6

2	:ЗУ2	Состоит из земель государственной собственности площадью 2474кв.м. Способ образования: образование из земель государственной и (или) муниципальной собственности	2474
3	:ЗУ3	Состоит из земель государственной собственности площадью 9589кв.м. Способ образования: образование из земель государственной и (или) муниципальной собственности	9589
4	:ЗУ4	Состоит из земель государственной собственности площадью 944кв.м. Способ образования: образование из земель государственной и (или) муниципальной собственности	944
5	:ЗУ5	Состоит из земель государственной собственности площадью 8108кв.м. Способ образования: образование из земель государственной и (или) муниципальной собственности	8108
6	:ЗУ6	Состоит из земель государственной собственности площадью 1341кв.м. Способ образования: образование из земель государственной и (или) муниципальной собственности	1341
7	:ЗУ7	Состоит из земель государственной собственности площадью 8367кв.м. Способ образования: образование из земель государственной и (или) муниципальной собственности	8367
8	:ЗУ8	Состоит из земель государственной собственности площадью 18831кв.м. Способ образования: образование из земель государственной и (или) муниципальной собственности	18831
9	:ЗУ9	Состоит из земель государственной собственности площадью 3735кв.м. Способ образования: образование из земель государственной и (или) муниципальной собственности	3735
10	:ЗУ10	Состоит из земель государственной собственности площадью 4608кв.м. Способ образования: образование из земель государственной и (или) муниципальной собственности	4608
11	:ЗУ11	Состоит из земель государственной	312

Взам. инв. №	
Подп. и дата	
Инв. № подл.	

Изм.	Кол.уч.	Лист	№ док.	Подпись	Дата

В26/бд15-Т1-ПМТ

		собственности площадью 312 кв.м. Способ образования: образование из земель государственной и (или) муниципальной собственности	
12	:3У12	Состоит из земель государственной собственности площадью 5300 кв.м. Способ образования: образование из земель государственной и (или) муниципальной собственности	5300
13	:3У13	Состоит из земель государственной собственности площадью 4102 кв.м. Способ образования: образование из земель государственной и (или) муниципальной собственности	4102
14	:3У14	Состоит из земель государственной собственности площадью 3957 кв.м. Способ образования: образование из земель государственной и (или) муниципальной собственности	3957
15	:3У15	Состоит из земель государственной собственности площадью 11053 кв.м. Способ образования: образование из земель государственной и (или) муниципальной собственности	11053
16	:3У16	Состоит из земель государственной собственности площадью 863 кв.м. Способ образования: образование из земель государственной и (или) муниципальной собственности	863
17	:3У17	Состоит из земель государственной собственности площадью 755 кв.м. Способ образования: образование из земель государственной и (или) муниципальной собственности	755
18	:3У18	Состоит из земель государственной собственности площадью 1165 кв.м. Способ образования: образование из земель государственной и (или) муниципальной собственности	1165
19	:3У19	Состоит из земель государственной собственности площадью 2453 кв.м. Способ образования: образование из земель государственной и (или) муниципальной собственности	2453
20	:3У20	Состоит из земель государственной собственности площадью 2232 кв.м.	2232

Изм.	Кол.уч.	Лист	№ док.	Подпись	Дата
Инав. № подл.	Подп. и дата	Взам. инв. №			

Изм.	Кол.уч.	Лист	№ док.	Подпись	Дата

В26/бд15-Т1-ПМТ

		Способ образования: образование из земель государственной и (или) муниципальной собственности	
21	:3У21	Состоит из земель государственной собственности площадью 1796кв.м. Способ образования: образование из земель государственной и (или) муниципальной собственности	1796
22	:3У22	Состоит из земель государственной собственности площадью 1648кв.м. Способ образования: образование из земель государственной и (или) муниципальной собственности	1648
23	:3У23	Состоит из земель государственной собственности площадью 287кв.м. Способ образования: образование из земель государственной и (или) муниципальной собственности	287
24	:3У24	Состоит из земель государственной собственности площадью 5853кв.м. Способ образования: образование из земель государственной и (или) муниципальной собственности	5853
25	:3У25	Состоит из земель государственной собственности площадью 313кв.м. Способ образования: образование из земель государственной и (или) муниципальной собственности	313
26	:3У26	Состоит из земель государственной собственности площадью 5821кв.м. Способ образования: образование из земель государственной и (или) муниципальной собственности	5821
27	:3У27	Состоит из земель государственной собственности площадью 4560кв.м. Способ образования: образование из земель государственной и (или) муниципальной собственности	4560
28	:3У28	Состоит из земель государственной собственности площадью 2604кв.м. Способ образования: образование из земель государственной и (или) муниципальной собственности	2604
29	:3У29	Состоит из земель государственной собственности площадью 2069кв.м. Способ образования: образование из	2069

Изм.	Кол.уч.	Лист	№ док.	Подпись	Дата
Инав. № подл.	Подп. и дата	Взам. инв. №			

Изм.	Кол.уч.	Лист	№ док.	Подпись	Дата

В26/бд15-Т1-ПМТ

		земель государственной и (или) муниципальной собственности	
30	:ЗУ30	Состоит из земель государственной собственности площадью 5753кв.м. Способ образования: образование из земель государственной и (или) муниципальной собственности	5753
31	:ЗУ31	Состоит из земель государственной собственности площадью 799кв.м. Способ образования: образование из земель государственной и (или) муниципальной собственности	799
32	:ЗУ32	Состоит из земель государственной собственности площадью 7304кв.м. Способ образования: образование из земель государственной и (или) муниципальной собственности	7304
33	:ЗУ33	Состоит из земель государственной собственности площадью 581кв.м. Способ образования: образование из земель государственной и (или) муниципальной собственности	581
34	:ЗУ34	Состоит из земель государственной собственности площадью 11317кв.м. Способ образования: образование из земель государственной и (или) муниципальной собственности	11317
35	:ЗУ35	Состоит из земель государственной собственности площадью 319кв.м. Способ образования: образование из земель государственной и (или) муниципальной собственности	319
36	:ЗУ36	Состоит из земель государственной собственности площадью 1666кв.м. Способ образования: образование из земель государственной и (или) муниципальной собственности	1666
37	:ЗУ37	Состоит из земель государственной собственности площадью 6252кв.м. Способ образования: образование из земель государственной и (или) муниципальной собственности	6252
38	:ЗУ38	Состоит из земель государственной собственности площадью 2262кв.м. Способ образования: образование из земель государственной и (или)	2262

Инов. № подл.	Взам. инв. №
Подп. и дата	

Изм.	Кол.уч.	Лист	№ док.	Подпись	Дата
------	---------	------	--------	---------	------

В26/бд15-Т1-ПМТ

		муниципальной собственности	
39	:ЗУ39	Состоит из земель государственной собственности площадью 1261 кв.м. Способ образования: образование из земель государственной и (или) муниципальной собственности	1261
40	:ЗУ40	Состоит из земель государственной собственности площадью 1338 кв.м. Способ образования: образование из земель государственной и (или) муниципальной собственности	1338

Территория межевания располагается в территориальных зонах О-1-2 (Смешанная общественно-жилая зона), Ж-2 (Зона застройки малоэтажными жилыми домами) и Ж-5 (Зона застройки жилыми домами повышенной этажности). Территориальные зоны Ж-2 и О-1-2 будут переведены в зону Ж-5.

Образуемые земельные участки не относятся к территории общего пользования.

Доступ к образуемым земельным участкам будет осуществляться через земли общего пользования.

Инов. № подл.	Подп. и дата	Взам. инв. №

Изм.	Кол.уч.	Лист	№ док.	Подпись	Дата

В26/бд15-Т1-ПМТ

Лист

11

Часть 2. Графические материалы

Инов. № подл.	Подп. и дата	Взам. инв. №

						B26/бд15-Т1-ПМТ	Лист
							12
Изм.	Кол.уч.	Лист	№ док.	Подпись	Дата		

Границы земельных участков согласно сведениям ЕТРН

Границы земельных участков согласно сведениям ЕТРН

Границы объектов строительства согласно сведениям ЕГРН

Границы проектируемой красной линией

Границы существующей красной линии

~~Границы изменяемой красной линии~~

● 1 Обозначение поворотных точек изменяемой красной линии

Обозначение поворотных точек проектной красной линии

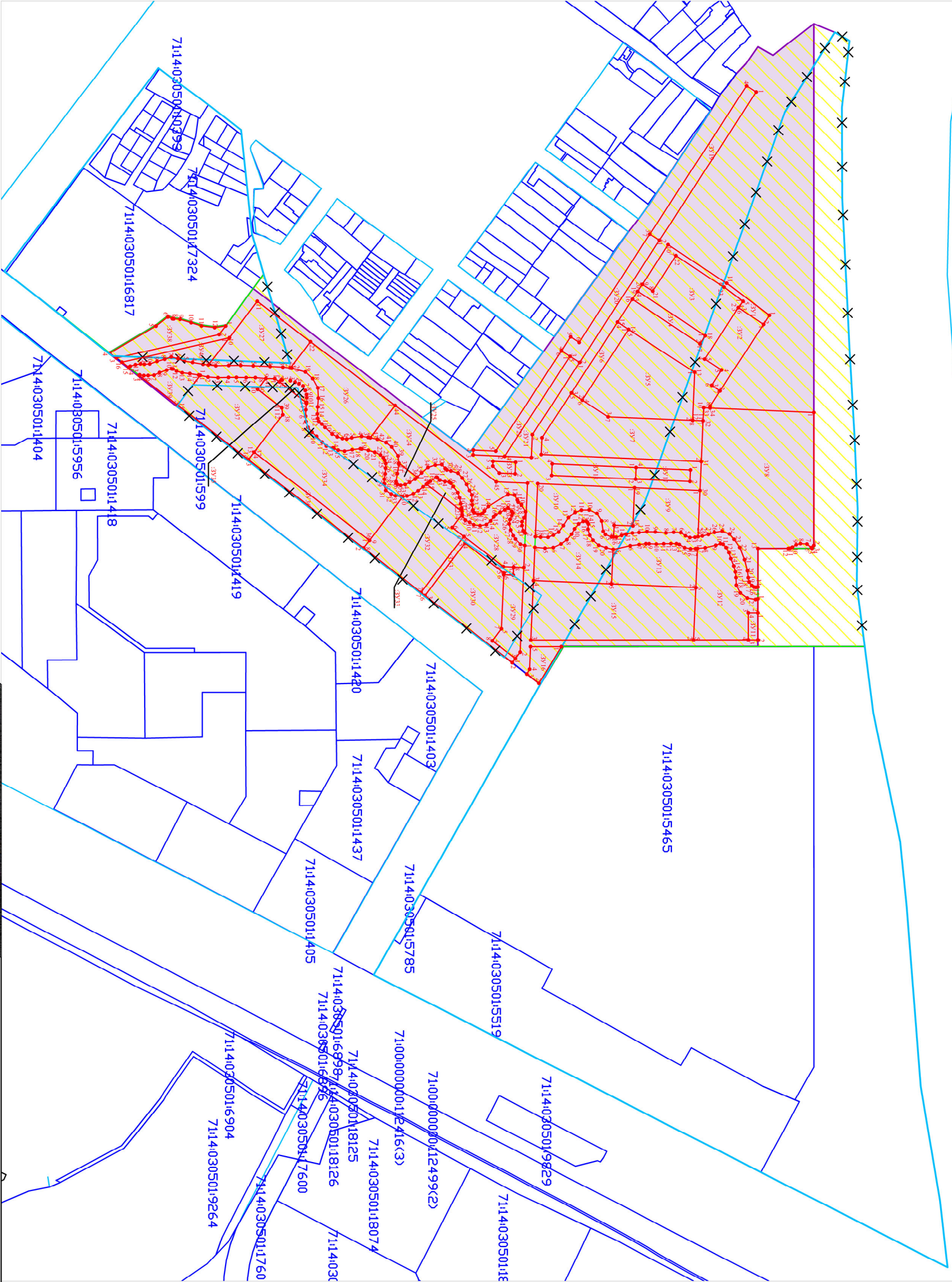
1 Обозначение поворотных точек существующей кривой

Территория проектирования (территория КРТ)

*Отступы от границ красных линий отсутствуют

Проект межевания территории по улице Розы Люксембург				
Изм	Кол.уч	Лист	№ док.	Подп.
Ген.директор	Васова Т.Ю.			Дата
Кад.инженер	Пашинова В.В.			04.26
Чертеж красных линий				
Масштаб 1: 7000				
Стация		Лист	Листов	
ПМТ		1	1	
ООО "ТулЗемПроект"				

Проект межевания территории по улице Розы Люксембург



- Условные обозначения:
- Границы земельных участков согласно сведениям ЕПРН
 - Границы объектов капитального строительства согласно сведениям ЕПРН
 - Границы проектируемой красной линии
 - Границы образуемого земельного участка
 - Обозначение поворотных точек образуемого земельного участка
 - Территория КРТ
 - Границы существующей красной линии
 - Границы отмененной красной линии
 - Территория, рассматриваемая проектом межевания территории

Проект межевания территории по улице Розы Люксембург			
Изм	Кол.уч	Лист	№ док.
Ген.директор	Власова Т.Ю.	Проект	04.20
Кол.инженер	Палингов В.В.	Лист	04.20
Чертеж межевания территории			
Масштаб 1: 3000			
Стация		Лист	Листов
ПМТ		2	2
000 'ТузземПроект'			

Часть 3. Ведомости координат поворотных точек границ образуемых земельных участков

Инв. № подл.	Подп. и дата	Взам. инв. №					
Изм.	Кол.уч.	Лист	№ док.	Подпись	Дата	В26/6д15-Т1-ПМГ	Лист
							15

Ведомости координат поворотных точек границ образуемых земельных участков

Ведомость координат поворотных точек границ образуемого земельного участка :ЗУ1

Адрес (местоположение) земельного участка:

Тулльская область, г.Тула, Центральный район, ул.Розы Люксембург

Обозначение характерных точек границ	Координаты, м		Метод определения координат и ср. квадр. погрешность положения характерной точки (Mt), м	Описание закрепления точки
	Х, м	У, м		
1	743723.45	264001.04	Картометрический метод, М=0,1, м	-
2	743716.96	264010.96	Картометрический метод, М=0,1, м	-
3	743689.19	263992.63	Картометрический метод, М=0,1, м	-
4	743689.17	263992.61	Картометрический метод, М=0,1, м	-
5	743694.37	263985.74	Картометрический метод, М=0,1, м	-
6	743673.45	263969.9	Картометрический метод, М=0,1, м	-
7	743620.44	263935.31	Картометрический метод, М=0,1, м	-
8	743594.94	263974.39	Картометрический метод, М=0,1, м	-
9	743583.38	263966.85	Картометрический метод, М=0,1, м	-
10	743611.79	263923.31	Картометрический метод, М=0,1, м	-
11	743676.35	263965.47	Картометрический метод, М=0,1, м	-
1	743723.45	264001.04	Картометрический метод, М=0,1, м	-

Ведомость координат поворотных точек границ образуемого земельного участка :ЗУ2

Адрес (местоположение) земельного участка:

Тулльская область, г.Тула, Центральный район, ул.Розы Люксембург

Обозначение характерных точек границ	Координаты, м		Метод определения координат и ср. квадр. погрешность положения характерной точки (Mt), м	Описание закрепления точки
	Х, м	У, м		
1	743716.96	264010.96	Картометрический метод, М=0,1, м	-
2	743669.07	264084.2	Картометрический метод, М=0,1, м	-
3	743659.74	264078.09	Картометрический метод, М=0,1, м	-
4	743670.69	264061.35	Картометрический метод, М=0,1, м	-
5	743652.1	264049.18	Картометрический метод, М=0,1, м	-
6	743689.19	263992.63	Картометрический метод, М=0,1, м	-
1	743716.96	264010.96	Картометрический метод, М=0,1, м	-

Ведомость координат поворотных точек границ образуемого земельного участка :ЗУ3

Адрес (местоположение) земельного участка:

Тулльская область, г.Тула, Центральный район, ул.Розы Люксембург

Обозначение характерных точек границ	Координаты, м		Метод определения координат и ср. квадр. погрешность положения характерной точки (Mt), м	Описание закрепления точки
	Х, м	У, м		
1	743694.37	263985.74	Картометрический метод, М=0,1, м	-
2	743689.17	263992.61	Картометрический метод, М=0,1, м	-
3	743689.19	263992.63	Картометрический метод, М=0,1, м	-
4	743652.1	264049.18	Картометрический метод, М=0,1, м	-

Взам. инв. №	Подп. и дата	Инв. № подл.					
Изм.	Коп.Уч.	Лист	№ док.	Подпись	Дата	В26/бд15-Т1-ПМТ	Лист
							16

5	743670.69	264061.35	Картометрический метод, М±0,1, м	-
6	743659.74	264078.09	Картометрический метод, М±0,1, м	-
7	743669.07	264084.2	Картометрический метод, М±0,1, м	-
8	743658.13	264100.94	Картометрический метод, М±0,1, м	-
9	743658.04	264103.06	Картометрический метод, М±0,1, м	-
10	743650.99	264102.75	Картометрический метод, М±0,1, м	-
11	743650.35	264117.44	Картометрический метод, М±0,1, м	-
12	743638.82	264116.94	Картометрический метод, М±0,1, м	-
13	743641.13	264063.84	Картометрический метод, М±0,1, м	-
14	743568.34	264016.41	Картометрический метод, М±0,1, м	-
15	743556.19	264008.48	Картометрический метод, М±0,1, м	-
16	743572.48	263983.54	Картометрический метод, М±0,1, м	-
17	743646.94	264032.24	Картометрический метод, М±0,1, м	-
18	743652.73	264023.36	Картометрический метод, М±0,1, м	-
19	743578.28	263974.65	Картометрический метод, М±0,1, м	-
20	743583.38	263966.85	Картометрический метод, М±0,1, м	-
21	743594.94	263974.39	Картометрический метод, М±0,1, м	-
22	743620.44	263935.31	Картометрический метод, М±0,1, м	-
23	743673.45	263969.9	Картометрический метод, М±0,1, м	-
1	743694.37	263985.74	Картометрический метод, М±0,1, м	-

Ведомость координат поворотных точек границ образуемого земельного участка :ЗУ4

Адрес (местоположение) земельного участка:

Тульская область, г.Тула, Центральный район, ул.Розы Люксембург

Обозначение характерных точек границ	Координаты, м		Метод определения координат и ср. квалдр. погрешность положения характерной точки (Мt), м	Описание закрепления точки
	Х, м	У, м		
1	743652.73	264023.36	Картометрический метод, М±0,1, м	-
2	743646.94	264032.24	Картометрический метод, М±0,1, м	-
3	743572.48	263983.54	Картометрический метод, М±0,1, м	-
4	743578.28	263974.65	Картометрический метод, М±0,1, м	-
1	743652.73	264023.36	Картометрический метод, М±0,1, м	-

Ведомость координат поворотных точек границ образуемого земельного участка :ЗУ5

Адрес (местоположение) земельного участка:

Тульская область, г.Тула, Центральный район, ул.Розы Люксембург

Обозначение характерных точек границ	Координаты, м		Метод определения координат и ср. квалдр. погрешность положения характерной точки (Мt), м	Описание закрепления точки
	Х, м	У, м		
1	743641.13	264063.84	Картометрический метод, М±0,1, м	-
2	743638.82	264116.94	Картометрический метод, М±0,1, м	-
3	743545.75	264112.89	Картометрический метод, М±0,1, м	-
4	743517.24	264094.27	Картометрический метод, М±0,1, м	-
5	743568.34	264016.41	Картометрический метод, М±0,1, м	-
1	743641.13	264063.84	Картометрический метод, М±0,1, м	-

Ведомость координат поворотных точек границ образуемого земельного участка :ЗУ6

Адрес (местоположение) земельного участка:

Взам. инв. №	Подп. и дата	Инв. № подл.

Изм.	Кол.Уч.	Лист	№ док.	Подпись	Дата	В26/бд15-Т1-ПМТ	Лист
							17

Тульская область, г. Тула, Центральный район, ул. Розы Люксембург

Обозначение характерных точек границ	Координаты, м		Метод определения координат и ср. квалр. погрешность положения характерной точки (Mt), м	Описание закрепления точки
	Х, м	У, м		
1	743568.34	264016.41	Картометрический метод, Мt=0,1, м	-
2	743517.24	264094.27	Картометрический метод, Мt=0,1, м	-
3	743505.28	264086.45	Картометрический метод, Мt=0,1, м	-
4	743556.19	264008.48	Картометрический метод, Мt=0,1, м	-
1	743568.34	264016.41	Картометрический метод, Мt=0,1, м	-

**Ведомость координат поворотных точек границ
образуемого земельного участка :ЗУ7**

Адрес (местоположение) земельного участка:

Тульская область, г. Тула, Центральный район, ул. Розы Люксембург

Обозначение характерных точек границ	Координаты, м		Метод определения координат и ср. квалр. погрешность положения характерной точки (Mt), м	Описание закрепления точки
	Х, м	У, м		
1	743650.35	264117.44	Картометрический метод, Мt=0,1, м	-
2	743648.41	264162.05	Картометрический метод, Мt=0,1, м	-
3	743472.08	264154.36	Картометрический метод, Мt=0,1, м	-
4	743472.88	264136.05	Картометрический метод, Мt=0,1, м	-
5	743505.28	264086.45	Картометрический метод, Мt=0,1, м	-
6	743517.24	264094.27	Картометрический метод, Мt=0,1, м	-
7	743545.75	264112.89	Картометрический метод, Мt=0,1, м	-
8	743638.82	264116.94	Картометрический метод, Мt=0,1, м	-
1	743650.35	264117.44	Картометрический метод, Мt=0,1, м	-

**Ведомость координат поворотных точек границ
образуемого земельного участка :ЗУ8**

Адрес (местоположение) земельного участка:

Тульская область, г. Тула, Центральный район, ул. Розы Люксембург

Обозначение характерных точек границ	Координаты, м		Метод определения координат и ср. квалр. погрешность положения характерной точки (Mt), м	Описание закрепления точки
	Х, м	У, м		
1	743772.39	264108.04	Картометрический метод, Мt=0,1, м	-
2	743772.39	264254.70	Картометрический метод, Мt=0,1, м	-
3	743770.43	264258.12	Картометрический метод, Мt=0,1, м	-
4	743770.39	264258.15	Картометрический метод, Мt=0,1, м	-
5	743770.33	264258.15	Картометрический метод, Мt=0,1, м	-
6	743769.57	264257.21	Картометрический метод, Мt=0,1, м	-
7	743764.75	264253.11	Картометрический метод, Мt=0,1, м	-
8	743757.58	264252.59	Картометрический метод, Мt=0,1, м	-
9	743752.92	264253.83	Картометрический метод, Мt=0,1, м	-
10	743748.29	264256.93	Картометрический метод, Мt=0,1, м	-
11	743746.14	264257.93	Картометрический метод, Мt=0,1, м	-
12	743744.14	264258.15	Картометрический метод, Мt=0,1, м	-
13	743710.78	264258.15	Картометрический метод, Мt=0,1, м	-
14	743710.75	264300.34	Картометрический метод, Мt=0,1, м	-
15	743708.59	264300.77	Картометрический метод, Мt=0,1, м	-
16	743706.43	264300.37	Картометрический метод, Мt=0,1, м	-

Взам. инв. №	Подп. и дата	Инв. № подл.

Изм.	Кол.уч.	Лист	№ док.	Подпись	Дата	В26/6д15-Т1-ПМТ	Лист
							18

17	743704.04	264298.73	Картометрический метод, М±0,1, м	-
18	743701.06	264294.80	Картометрический метод, М±0,1, м	-
19	743700.09	264290.14	Картометрический метод, М±0,1, м	-
20	743699.23	264282.57	Картометрический метод, М±0,1, м	-
21	743696.06	264270.38	Картометрический метод, М±0,1, м	-
22	743690.75	264257.02	Картометрический метод, М±0,1, м	-
23	743684.42	264247.82	Картометрический метод, М±0,1, м	-
24	743679.39	264241.79	Картометрический метод, М±0,1, м	-
25	743671.43	264238.79	Картометрический метод, М±0,1, м	-
26	743662.84	264239.95	Картометрический метод, М±0,1, м	-
27	743656.21	264242.44	Картометрический метод, М±0,1, м	-
28	743649.49	264244.07	Картометрический метод, М±0,1, м	-
29	743644.81	264244.91	Картометрический метод, М±0,1, м	-
30	743647.02	264194.02	Картометрический метод, М±0,1, м	-
31	743648.41	264162.05	Картометрический метод, М±0,1, м	-
32	743650.35	264117.44	Картометрический метод, М±0,1, м	-
33	743650.99	264102.75	Картометрический метод, М±0,1, м	-
34	743658.04	264103.06	Картометрический метод, М±0,1, м	-
1	743772.39	264108.04	Картометрический метод, М±0,1, м	-

**Ведомость координат поворотных точек границ
образуемого земельного участка :ЗУ9**

Адрес (местоположение) земельного участка:

Тульская область, г.Тула, Центральный район, ул.Розы Люксембург

Обозначение характерных точек границ	Координаты, м		Метод определения координат и ср. кв.адр. погрешность положения характерной точки (Мt), м	Описание закрепления точки
	Х, м	У, м		
1	743647.02	264194.02	Картометрический метод, М±0,1, м	-
2	743644.81	264244.91	Картометрический метод, М±0,1, м	-
3	743641.49	264245.51	Картометрический метод, М±0,1, м	-
4	743635.79	264245.85	Картометрический метод, М±0,1, м	-
5	743630.88	264243.89	Картометрический метод, М±0,1, м	-
6	743625.8	264240.21	Картометрический метод, М±0,1, м	-
7	743617.99	264239.74	Картометрический метод, М±0,1, м	-
8	743609.51	264240.6	Картометрический метод, М±0,1, м	-
9	743597.71	264239.47	Картометрический метод, М±0,1, м	-
10	743588.45	264239.3	Картометрический метод, М±0,1, м	-
11	743579.81	264240.13	Картометрический метод, М±0,1, м	-
12	743572.51	264240.71	Картометрический метод, М±0,1, м	-
13	743565.65	264241.95	Картометрический метод, М±0,1, м	-
14	743560.63	264243.55	Картометрический метод, М±0,1, м	-
15	743554.66	264245.41	Картометрический метод, М±0,1, м	-
16	743551.81	264245.27	Картометрический метод, М±0,1, м	-
17	743552.38	264232.25	Картометрический метод, М±0,1, м	-
18	743573.08	264232.9	Картометрический метод, М±0,1, м	-
19	743574.91	264190.88	Картометрический метод, М±0,1, м	-
1	743647.02	264194.02	Картометрический метод, М±0,1, м	-

**Ведомость координат поворотных точек границ
образуемого земельного участка :ЗУ10**

Адрес (местоположение) земельного участка:

Тульская область, г.Тула, Центральный район, ул.Розы Люксембург

Взам. инв. №	Подп. и дата	Инв. № подл.					
Изм.	Коп.Уч.	Лист	№ док.	Подпись	Дата	В26/бд15-Т1-ПМГ	Лист
							19

Обозначение характерных точек границ	Координаты, м Х, м	У, м	Метод определения координат и ср. квадр. погрешность положения характерной точки (Mt), м	Описание закрепления точки
1	743574.91	264190.88	Картометрический метод, М=0,1, м	-
2	743573.08	264232.9	Картометрический метод, М=0,1, м	-
3	743552.38	264232.25	Картометрический метод, М=0,1, м	-
4	743551.81	264245.27	Картометрический метод, М=0,1, м	-
5	743549.57	264245.16	Картометрический метод, М=0,1, м	-
6	743542.74	264242.41	Картометрический метод, М=0,1, м	-
7	743540.35	264238.86	Картометрический метод, М=0,1, м	-
8	743538.66	264227.71	Картометрический метод, М=0,1, м	-
9	743533.45	264219.23	Картометрический метод, М=0,1, м	-
10	743524.89	264215.45	Картометрический метод, М=0,1, м	-
11	743516.36	264215.59	Картометрический метод, М=0,1, м	-
12	743509.5	264218	Картометрический метод, М=0,1, м	-
13	743502.1	264223.95	Картометрический метод, М=0,1, м	-
14	743496.47	264232.56	Картометрический метод, М=0,1, м	-
15	743491.27	264239.71	Картометрический метод, М=0,1, м	-
16	743485.4	264243.13	Картометрический метод, М=0,1, м	-
17	743479.59	264245.52	Картометрический метод, М=0,1, м	-
18	743471.44	264245.41	Картометрический метод, М=0,1, м	-
19	743465.64	264244.86	Картометрический метод, М=0,1, м	-
20	743468.19	264186.22	Картометрический метод, М=0,1, м	-
1	743574.91	264190.88	Картометрический метод, М=0,1, м	-

**Ведомость координат поворотных точек границ
образуемого земельного участка :ЗУ11**

Адрес (местоположение) земельного участка:

Тульская область, г.Тула, Центральный район, ул.Розы Люксембург

Обозначение характерных точек границ	Координаты, м Х, м	У, м	Метод определения координат и ср. квадр. погрешность положения характерной точки (Mt), м	Описание закрепления точки
1	743710.72	264328.96	Картометрический метод, М=0,1, м	-
2	743710.71	264358.74	Картометрический метод, М=0,1, м	-
3	743700.25	264358.74	Картометрический метод, М=0,1, м	-
4	743700.24	264328.96	Картометрический метод, М=0,1, м	-
1	743710.72	264328.96	Картометрический метод, М=0,1, м	-

**Ведомость координат поворотных точек границ
образуемого земельного участка :ЗУ12**

Адрес (местоположение) земельного участка:

Тульская область, г.Тула, Центральный район, ул.Розы Люксембург

Обозначение характерных точек границ	Координаты, м Х, м	У, м	Метод определения координат и ср. квадр. погрешность положения характерной точки (Mt), м	Описание закрепления точки
1	743710.74	264313.2	Картометрический метод, М=0,1, м	-
2	743710.72	264328.96	Картометрический метод, М=0,1, м	-
3	743700.24	264328.96	Картометрический метод, М=0,1, м	-
4	743700.25	264358.74	Картометрический метод, М=0,1, м	-
5	743639.84	264358.77	Картометрический метод, М=0,1, м	-

Взам. инв. №	Подп. и дата	Инв. № подл.					
Изм.	Коп.Уч.	Лист	№ док.	Подпись	Дата	В26/бд15-Т1-ПМГ	Лист
							20

6	743642.36	264301.02	Картометрический метод, М±0,1, м	-
7	743644.23	264258.05	Картометрический метод, М±0,1, м	-
8	743652.7	264257.28	Картометрический метод, М±0,1, м	-
9	743664.4	264254.45	Картометрический метод, М±0,1, м	-
10	743669.43	264252.75	Картометрический метод, М±0,1, м	-
11	743672.41	264253.37	Картометрический метод, М±0,1, м	-
12	743675.62	264257.06	Картометрический метод, М±0,1, м	-
13	743678.82	264262.67	Картометрический метод, М±0,1, м	-
14	743680.98	264269.27	Картометрический метод, М±0,1, м	-
15	743684.21	264277.3	Картометрический метод, М±0,1, м	-
16	743685.98	264283.8	Картометрический метод, М±0,1, м	-
17	743686.66	264289.99	Картометрический метод, М±0,1, м	-
18	743686.93	264298.21	Картометрический метод, М±0,1, м	-
19	743691.31	264306.75	Картометрический метод, М±0,1, м	-
20	743699.02	264312.43	Картометрический метод, М±0,1, м	-
21	743708.08	264313.99	Картометрический метод, М±0,1, м	-
1	743710.74	264313.2	Картометрический метод, М±0,1, м	-

**Ведомость координат поворотных точек границ
образуемого земельного участка :ЗУ13**

Адрес (местоположение) земельного участка:

Тульская область, г.Тула, Центральный район, ул.Розы Люксембург

Обозначение характерных точек границ	Координаты, м		Метод определения координат и ср. квалр. погрешность положения характерной точки (Мt), м	Описание закрепления точки
	Х, м	У, м		
1	743644.23	264258.05	Картометрический метод, М±0,1, м	-
2	743642.36	264301.02	Картометрический метод, М±0,1, м	-
3	743549.55	264296.98	Картометрический метод, М±0,1, м	-
4	743551.2	264259.15	Картометрический метод, М±0,1, м	-
5	743551.66	264259.26	Картометрический метод, М±0,1, м	-
6	743570.05	264254.98	Картометрический метод, М±0,1, м	-
7	743579.9	264253.74	Картометрический метод, М±0,1, м	-
8	743587.39	264252.71	Картометрический метод, М±0,1, м	-
9	743590.95	264252.82	Картометрический метод, М±0,1, м	-
10	743598.89	264253.16	Картометрический метод, М±0,1, м	-
11	743606.93	264252.84	Картометрический метод, М±0,1, м	-
12	743614.84	264252.59	Картометрический метод, М±0,1, м	-
13	743621.03	264252.74	Картометрический метод, М±0,1, м	-
14	743624.18	264253.68	Картометрический метод, М±0,1, м	-
15	743629.97	264257.21	Картометрический метод, М±0,1, м	-
16	743636.59	264258.43	Картометрический метод, М±0,1, м	-
17	743642.1	264258.24	Картометрический метод, М±0,1, м	-
1	743644.23	264258.05	Картометрический метод, М±0,1, м	-

**Ведомость координат поворотных точек границ
образуемого земельного участка :ЗУ14**

Адрес (местоположение) земельного участка:

Тульская область, г.Тула, Центральный район, ул.Розы Люксембург

Обозначение характерных точек границ	Координаты, м		Метод определения координат и ср. квалр. погрешность положения характерной точки (Мt), м	Описание закрепления точки
	Х, м	У, м		

Взам. инв. №	Подп. и дата	Инв. № подл.					
Изм.	Коп.Уч.	Лист	№ док.	Подпись	Дата	В26/бд15-Т1-ПМТ	Лист
							21

1	743551.2	264259.15	Картометрический метод, М±0,1, м	-
2	743549.55	264296.98	Картометрический метод, М±0,1, м	-
3	743463.53	264293.23	Картометрический метод, М±0,1, м	-
4	743465.12	264256.72	Картометрический метод, М±0,1, м	-
5	743476.21	264257.76	Картометрический метод, М±0,1, м	-
6	743485.35	264257.11	Картометрический метод, М±0,1, м	-
7	743493.88	264252.98	Картометрический метод, М±0,1, м	-
8	743500.34	264248.3	Картометрический метод, М±0,1, м	-
9	743505.47	264242.05	Картометрический метод, М±0,1, м	-
10	743508.88	264236.11	Картометрический метод, М±0,1, м	-
11	743513.29	264230.87	Картометрический метод, М±0,1, м	-
12	743518.32	264228.01	Картометрический метод, М±0,1, м	-
13	743521.91	264228.17	Картометрический метод, М±0,1, м	-
14	743523.02	264229.02	Картометрический метод, М±0,1, м	-
15	743523.93	264230.95	Картометрический метод, М±0,1, м	-
16	743523.59	264236.58	Картометрический метод, М±0,1, м	-
17	743525.53	264243.31	Картометрический метод, М±0,1, м	-
18	743529.01	264248.84	Картометрический метод, М±0,1, м	-
19	743535.46	264254.52	Картометрический метод, М±0,1, м	-
20	743543.58	264257.24	Картометрический метод, М±0,1, м	-
1	743551.2	264259.15	Картометрический метод, М±0,1, м	-

Ведомость координат поворотных точек границ

образуемого земельного участка :ЗУ15

Адрес (местоположение) земельного участка:

Тулльская область, г.Тула, Центральный район, ул.Розы Люксембург

Обозначение характерных точек границ	Координаты, м		Метод определения координат и ср. квандр. погрешность положения характерной точки (Мt), м	Описание закрепления точки
	Х, м	У, м		
1	743642.36	264301.02	Картометрический метод, М±0,1, м	-
2	743639.84	264358.77	Картометрический метод, М±0,1, м	-
3	743460.67	264358.86	Картометрический метод, М±0,1, м	-
4	743463.53	264293.23	Картометрический метод, М±0,1, м	-
5	743549.55	264296.98	Картометрический метод, М±0,1, м	-
1	743642.36	264301.02	Картометрический метод, М±0,1, м	-

Ведомость координат поворотных точек границ

образуемого земельного участка :ЗУ16

Адрес (местоположение) земельного участка:

Тулльская область, г.Тула, Центральный район, ул.Розы Люксембург

Обозначение характерных точек границ	Координаты, м		Метод определения координат и ср. квандр. погрешность положения характерной точки (Мt), м	Описание закрепления точки
	Х, м	У, м		
1	743494.24	264366.16	Картометрический метод, М±0,1, м	-
2	743469.48	264406.25	Картометрический метод, М±0,1, м	-
3	743456.2	264396.01	Картометрический метод, М±0,1, м	-
4	743459.29	264390.67	Картометрический метод, М±0,1, м	-
5	743460.35	264366.18	Картометрический метод, М±0,1, м	-
1	743494.24	264366.16	Картометрический метод, М±0,1, м	-

Ведомость координат поворотных точек границ

Взам. инв. №	Подп. и дата	Инв. № подл.

Изм.	Кол.Уч.	Лист	№ док.	Подпись	Дата	B26/бд15-Т1-ПМГ	Лист
							22

образуемого земельного участка :ЗУ17

Адрес (местоположение) земельного участка:

Тульская область, г.Тула, Центральный район, ул.Розы Люксембург

Обозначение характерных точек границ	Координаты, м		Метод определения координат и ср. кв.адр. погрешность положения характерной точки (Mt), м	Описание закрепления точки
	Х, м	У, м		
1	743636.45	264171.24	Картометрический метод, М±0,1, м	-
2	743635.9	264183.82	Картометрический метод, М±0,1, м	-
3	743576	264181.2	Картометрический метод, М±0,1, м	-
4	743576.55	264168.63	Картометрический метод, М±0,1, м	-
1	743636.45	264171.24	Картометрический метод, М±0,1, м	-

Ведомость координат поворотных точек границ

образуемого земельного участка :ЗУ18

Адрес (местоположение) земельного участка:

Тульская область, г.Тула, Центральный район, ул.Розы Люксембург

Обозначение характерных точек границ	Координаты, м		Метод определения координат и ср. кв.адр. погрешность положения характерной точки (Mt), м	Описание закрепления точки
	Х, м	У, м		
1	743576.55	264168.63	Картометрический метод, М±0,1, м	-
2	743576	264181.2	Картометрический метод, М±0,1, м	-
3	743483.59	264177.18	Картометрический метод, М±0,1, м	-
4	743484.14	264164.59	Картометрический метод, М±0,1, м	-
1	743576.55	264168.63	Картометрический метод, М±0,1, м	-

Ведомость координат поворотных точек границ

образуемого земельного участка :ЗУ19

Адрес (местоположение) земельного участка:

Тульская область, г.Тула, Центральный район, ул.Розы Люксембург

Обозначение характерных точек границ	Координаты, м		Метод определения координат и ср. кв.адр. погрешность положения характерной точки (Mt), м	Описание закрепления точки
	Х, м	У, м		
1	743708.83	263755.09	Картометрический метод, М±0,1, м	-
2	743602.23	263918.35	Картометрический метод, М±0,1, м	-
3	743591.71	263911.45	Картометрический метод, М±0,1, м	-
4	743698.3	263748.21	Картометрический метод, М±0,1, м	-
1	743708.83	263755.09	Картометрический метод, М±0,1, м	-

Ведомость координат поворотных точек границ

образуемого земельного участка :ЗУ20

Адрес (местоположение) земельного участка:

Тульская область, г.Тула, Центральный район, ул.Розы Люксембург

Обозначение характерных точек границ	Координаты, м		Метод определения координат и ср. кв.адр. погрешность положения характерной точки (Mt), м	Описание закрепления точки
	Х, м	У, м		
1	743602.23	263918.35	Картометрический метод, М±0,1, м	-
2	743514.35	264052.95	Картометрический метод, М±0,1, м	-
3	743503.8	264046.07	Картометрический метод, М±0,1, м	-

Взам. инв. №		Подп. и дата		Инв. № подл.	
Изм.	Коп.Уч.	Лист	№ док.	Подпись	Дата
В26/бд15-Т1-ПМГ					Лист
					23

4	743494.34	264039.9	Картометрический метод, М±0,1, м	-
5	743504.43	264024.44	Картометрический метод, М±0,1, м	-
6	743513.89	264030.62	Картометрический метод, М±0,1, м	-
7	743591.71	263911.45	Картометрический метод, М±0,1, м	-
1	743602.23	263918.35	Картометрический метод, М±0,1, м	-

Ведомость координат поворотных точек границ образуемого земельного участка :ЗУ21

Адрес (местоположение) земельного участка:

Тульская область, г. Тула, Центральный район, ул. Розы Люксембург

Обозначение характерных точек границ	Координаты, м		Метод определения координат и ср. квадр. погрешность положения характерной точки (Мt), м	Описание закрепления точки
	Х, м	У, м		
1	743514.35	264052.95	Картометрический метод, М±0,1, м	-
2	743462.32	264132.65	Картометрический метод, М±0,1, м	-
3	743461.21	264157.59	Картометрический метод, М±0,1, м	-
4	743431.82	264156.3	Картометрический метод, М±0,1, м	-
5	743503.8	264046.07	Картометрический метод, М±0,1, м	-
1	743514.35	264052.95	Картометрический метод, М±0,1, м	-

Ведомость координат поворотных точек границ образуемого земельного участка :ЗУ22

Адрес (местоположение) земельного участка:

Тульская область, г. Тула, Центральный район, ул. Розы Люксембург

Обозначение характерных точек границ	Координаты, м		Метод определения координат и ср. квадр. погрешность положения характерной точки (Мt), м	Описание закрепления точки
	Х, м	У, м		
1	743503.8	264046.07	Картометрический метод, М±0,1, м	-
2	743431.82	264156.3	Картометрический метод, М±0,1, м	-
3	743397.05	264154.79	Картометрический метод, М±0,1, м	-
4	743397.28	264149.49	Картометрический метод, М±0,1, м	-
5	743422.07	264150.57	Картометрический метод, М±0,1, м	-
6	743494.34	264039.9	Картометрический метод, М±0,1, м	-
1	743503.8	264046.07	Картометрический метод, М±0,1, м	-

Ведомость координат поворотных точек границ образуемого земельного участка :ЗУ23

Адрес (местоположение) земельного участка:

Тульская область, г. Тула, Центральный район, ул. Розы Люксембург

Обозначение характерных точек границ	Координаты, м		Метод определения координат и ср. квадр. погрешность положения характерной точки (Мt), м	Описание закрепления точки
	Х, м	У, м		
1	743443.9	264162.83	Картометрический метод, М±0,1, м	-
2	743443.36	264175.4	Картометрический метод, М±0,1, м	-
3	743425.87	264174.61	Картометрический метод, М±0,1, м	-
4	743418.7	264167.04	Картометрический метод, М±0,1, м	-
5	743418.93	264161.74	Картометрический метод, М±0,1, м	-
1	743443.9	264162.83	Картометрический метод, М±0,1, м	-

Ведомость координат поворотных точек границ

Взам. инв. №			Подп. и дата			Инв. № подл.			
						Изм.			
Коп.Уч.						Лист		№ док.	
								Подпись	
								Дата	
В26/бд15-Т1-ПМГ								Лист	
								24	

образуемого земельного участка :ЗУ24

Адрес (местоположение) земельного участка:

Тульская область, г.Тула, Центральный район, ул.Розы Люксембург

Обозначение характерных точек границ	Координаты, м Х, м	У, м	Метод определения координат и ср. квалр. погрешность положения характерной точки (Mt), м	Описание закрепления точки
1	743457	264185.73	Картометрический метод, Мt=0,1, м	-
2	743454.59	264240.91	Картометрический метод, Мt=0,1, м	-
3	743453.42	264239.76	Картометрический метод, Мt=0,1, м	-
4	743452.23	264238.08	Картометрический метод, Мt=0,1, м	-
5	743450.9	264232.49	Картометрический метод, Мt=0,1, м	-
6	743450.91	264228.37	Картометрический метод, Мt=0,1, м	-
7	743453.52	264224.21	Картометрический метод, Мt=0,1, м	-
8	743454.8	264217.25	Картометрический метод, Мt=0,1, м	-
9	743450.25	264209.8	Картометрический метод, Мt=0,1, м	-
10	743446.62	264206.93	Картометрический метод, Мt=0,1, м	-
11	743445.77	264204.63	Картометрический метод, Мt=0,1, м	-
12	743442.68	264199.18	Картометрический метод, Мt=0,1, м	-
13	743435.57	264198.19	Картометрический метод, Мt=0,1, м	-
14	743413.84	264211.66	Картометрический метод, Мt=0,1, м	-
15	743409.44	264216.68	Картометрический метод, Мt=0,1, м	-
16	743407.44	264219.27	Картометрический метод, Мt=0,1, м	-
17	743405.43	264220.16	Картометрический метод, Мt=0,1, м	-
18	743402.38	264220.25	Картометрический метод, Мt=0,1, м	-
19	743398.77	264218.7	Картометрический метод, Мt=0,1, м	-
20	743397.35	264217.61	Картометрический метод, Мt=0,1, м	-
21	743396.76	264215.39	Картометрический метод, Мt=0,1, м	-
22	743396.05	264209.98	Картометрический метод, Мt=0,1, м	-
23	743395.56	264205.52	Картометрический метод, Мt=0,1, м	-
24	743395.7	264199.04	Картометрический метод, Мt=0,1, м	-
25	743393.01	264194.1	Картометрический метод, Мt=0,1, м	-
26	743389.91	264187.2	Картометрический метод, Мt=0,1, м	-
27	743385	264180.01	Картометрический метод, Мt=0,1, м	-
28	743380.46	264174.66	Картометрический метод, Мt=0,1, м	-
29	743372.61	264172.24	Картометрический метод, Мt=0,1, м	-
30	743368.15	264171.16	Картометрический метод, Мt=0,1, м	-
31	743366.25	264169.52	Картометрический метод, Мt=0,1, м	-
32	743362.65	264165.39	Картометрический метод, Мt=0,1, м	-
33	743355.46	264165.98	Картометрический метод, Мt=0,1, м	-
34	743347.32	264168.49	Картометрический метод, Мt=0,1, м	-
35	743340.32	264174.39	Картометрический метод, Мt=0,1, м	-
36	743335.36	264179.16	Картометрический метод, Мt=0,1, м	-
37	743315.29	264163.81	Картометрический метод, Мt=0,1, м	-
38	743315.24	264163.88	Картометрический метод, Мt=0,1, м	-
39	743314.42	264155.82	Картометрический метод, Мt=0,1, м	-
40	743307.38	264146.13	Картометрический метод, Мt=0,1, м	-
41	743301.13	264141.29	Картометрический метод, Мt=0,1, м	-
42	743291.54	264137.57	Картометрический метод, Мt=0,1, м	-
43	743283.87	264135.99	Картометрический метод, Мt=0,1, м	-
44	743311.19	264100.25	Картометрический метод, Мt=0,1, м	-
45	743422.53	264184.23	Картометрический метод, Мt=0,1, м	-

Взам. инв. №	Подп. и дата	Инв. № подл.

Изм.	Кол.уч.	Лист	№ док.	Подпись	Дата	В26/бд15-Т1-ПМГ	Лист
							25

1	743457	264185.73	Картометрический метод, М±0,1, м	-
---	--------	-----------	----------------------------------	---

**Ведомость координат поворотных точек границ
образуемого земельного участка :ЗУ25**

Адрес (местоположение) земельного участка:

Тулльская область, г.Тула, Центральный район, ул.Розы Люксембург

Обозначение характерных точек границ	Координаты, м		Метод определения координат и ср. кв.др. погрешность положения характерной точки (Мt), м	Описание закрепления точки
	Х, м	У, м		
1	743335.36	264179.16	Картометрический метод, М±0,1, м	-
2	743333.17	264181.28	Картометрический метод, М±0,1, м	-
3	743327.09	264184.94	Картометрический метод, М±0,1, м	-
4	743322.04	264187.29	Картометрический метод, М±0,1, м	-
5	743317.29	264188.21	Картометрический метод, М±0,1, м	-
6	743313.72	264187.33	Картометрический метод, М±0,1, м	-
7	743312.47	264186.18	Картометрический метод, М±0,1, м	-
8	743312.24	264184	Картометрический метод, М±0,1, м	-
9	743313.53	264175.02	Картометрический метод, М±0,1, м	-
10	743315.37	264165.21	Картометрический метод, М±0,1, м	-
11	743315.24	264163.88	Картометрический метод, М±0,1, м	-
12	743315.29	264163.81	Картометрический метод, М±0,1, м	-
1	743335.36	264179.16	Картометрический метод, М±0,1, м	-

**Ведомость координат поворотных точек границ
образуемого земельного участка :ЗУ26**

Адрес (местоположение) земельного участка:

Тулльская область, г.Тула, Центральный район, ул.Розы Люксембург

Обозначение характерных точек границ	Координаты, м		Метод определения координат и ср. кв.др. погрешность положения характерной точки (Мt), м	Описание закрепления точки
	Х, м	У, м		
1	743311.19	264100.25	Картометрический метод, М±0,1, м	-
2	743283.87	264135.99	Картометрический метод, М±0,1, м	-
3	743281.42	264135.49	Картометрический метод, М±0,1, м	-
4	743274.19	264134.49	Картометрический метод, М±0,1, м	-
5	743263.37	264135.99	Картометрический метод, М±0,1, м	-
6	743257.81	264137.41	Картометрический метод, М±0,1, м	-
7	743253.09	264136.86	Картометрический метод, М±0,1, м	-
8	743247.43	264135	Картометрический метод, М±0,1, м	-
9	743241.76	264131.94	Картометрический метод, М±0,1, м	-
10	743233.85	264124.73	Картометрический метод, М±0,1, м	-
11	743230.42	264121.09	Картометрический метод, М±0,1, м	-
12	743227.08	264118.17	Картометрический метод, М±0,1, м	-
13	743225.94	264114.71	Картометрический метод, М±0,1, м	-
14	743225.53	264109.54	Картометрический метод, М±0,1, м	-
15	743225.89	264101.8	Картометрический метод, М±0,1, м	-
16	743226.59	264092.08	Картометрический метод, М±0,1, м	-
17	743226	264080.95	Картометрический метод, М±0,1, м	-
18	743220.36	264070.74	Картометрический метод, М±0,1, м	-
19	743212.25	264063.55	Картометрический метод, М±0,1, м	-
20	743197.44	264059.39	Картометрический метод, М±0,1, м	-
21	743195.58	264059.17	Картометрический метод, М±0,1, м	-

Взам. инв. №	Подп. и дата	Инв. № подл.					
Изм.	Коп.Уч	Лист	№ док.	Подпись	Дата	В26/бд15-Т1-ПМТ	Лист
							26

22	743217.94	264029.91	Картометрический метод, М±0,1, м	-
1	743311.19	264100.25	Картометрический метод, М±0,1, м	-

**Ведомость координат поворотных точек границ
образуемого земельного участка :ЗУ27**

Адрес (местоположение) земельного участка:

Тулльская область, г.Тула, Центральный район, ул.Розы Люксембург

Обозначение характерных точек границ	Координаты, м		Метод определения координат и ср. квадр. погрешность положения характерной точки (Mt), м	Описание закрепления точки
	Х, м	У, м		
1	743217.94	264029.91	Картометрический метод, М±0,1, м	-
2	743195.58	264059.17	Картометрический метод, М±0,1, м	-
3	743187.54	264058.22	Картометрический метод, М±0,1, м	-
4	743173.4	264057.54	Картометрический метод, М±0,1, м	-
5	743154.89	264056.8	Картометрический метод, М±0,1, м	-
6	743141.05	264056.26	Картометрический метод, М±0,1, м	-
7	743127.8	264056.3	Картометрический метод, М±0,1, м	-
8	743113.7	264056.66	Картометрический метод, М±0,1, м	-
9	743105.44	264055.69	Картометрический метод, М±0,1, м	-
10	743128.65	264025.56	Картометрический метод, М±0,1, м	-
11	743159.33	263985.7	Картометрический метод, М±0,1, м	-
1	743217.94	264029.91	Картометрический метод, М±0,1, м	-

**Ведомость координат поворотных точек границ
образуемого земельного участка :ЗУ28**

Адрес (местоположение) земельного участка:

Тулльская область, г.Тула, Центральный район, ул.Розы Люксембург

Обозначение характерных точек границ	Координаты, м		Метод определения координат и ср. квадр. погрешность положения характерной точки (Mt), м	Описание закрепления точки
	Х, м	У, м		
1	743453.99	264254.69	Картометрический метод, М±0,1, м	-
2	743452.93	264278.98	Картометрический метод, М±0,1, м	-
3	743441.66	264278.5	Картометрический метод, М±0,1, м	-
4	743430.32	264278.02	Картометрический метод, М±0,1, м	-
5	743386.97	264244.68	Картометрический метод, М±0,1, м	-
6	743374.02	264234.73	Картометрический метод, М±0,1, м	-
7	743384.9	264220.55	Картометрический метод, М±0,1, м	-
8	743384.96	264222.01	Картометрический метод, М±0,1, м	-
9	743388.42	264226.63	Картометрический метод, М±0,1, м	-
10	743393.22	264229.09	Картометрический метод, М±0,1, м	-
11	743397.72	264231.75	Картометрический метод, М±0,1, м	-
12	743404.66	264232.68	Картометрический метод, М±0,1, м	-
13	743411.67	264231.57	Картометрический метод, М±0,1, м	-
14	743416.32	264227.55	Картометрический метод, М±0,1, м	-
15	743419.67	264223.23	Картометрический метод, М±0,1, м	-
16	743422.02	264220.69	Картометрический метод, М±0,1, м	-
17	743426.69	264218.14	Картометрический метод, М±0,1, м	-
18	743431.91	264215.29	Картометрический метод, М±0,1, м	-
19	743435.46	264213.21	Картометрический метод, М±0,1, м	-
20	743435.56	264213.42	Картометрический метод, М±0,1, м	-
21	743439.34	264216.52	Картометрический метод, М±0,1, м	-

Взам. инв. №			Подп. и дата			Инв. № подл.			
Изм.	Коп.Уч.	Лист	№ док.	Подпись	Дата	В26/бд15-Т1-ПМГ			Лист
									27

22	743440.44	264218.21	Картометрический метод, М±0,1, м	-
23	743440.51	264218.96	Картометрический метод, М±0,1, м	-
24	743439.67	264221.62	Картометрический метод, М±0,1, м	-
25	743437.59	264226.17	Картометрический метод, М±0,1, м	-
26	743436.72	264230.77	Картометрический метод, М±0,1, м	-
27	743438.45	264237.26	Картометрический метод, М±0,1, м	-
28	743441.2	264243.79	Картометрический метод, М±0,1, м	-
29	743443.66	264247.48	Картометрический метод, М±0,1, м	-
30	743449.19	264253.29	Картометрический метод, М±0,1, м	-
1	743453.99	264254.69	Картометрический метод, М±0,1, м	-

**Ведомость координат поворотных точек границ
образуемого земельного участка :ЗУ29**

Адрес (местоположение) земельного участка:

Тульская область, г. Тула, Центральный район, ул. Розы Люксембург

Обозначение характерных точек границ	Координаты, м		Метод определения координат и ср. квадр. погрешность положения характерной точки (Мt), м	Описание закрепления точки
	Х, м	У, м		
1	743452.93	264278.98	Картометрический метод, М±0,1, м	-
2	743448.88	264372.08	Картометрический метод, М±0,1, м	-
3	743443.51	264379.07	Картометрический метод, М±0,1, м	-
4	743418.2	264359.64	Картометрический метод, М±0,1, м	-
5	743428.21	264346.59	Картометрический метод, М±0,1, м	-
6	743430.82	264286.94	Картометрический метод, М±0,1, м	-
7	743441.27	264287.4	Картометрический метод, М±0,1, м	-
8	743441.66	264278.5	Картометрический метод, М±0,1, м	-
1	743452.93	264278.98	Картометрический метод, М±0,1, м	-

**Ведомость координат поворотных точек границ
образуемого земельного участка :ЗУ30**

Адрес (местоположение) земельного участка:

Тульская область, г. Тула, Центральный район, ул. Розы Люксембург

Обозначение характерных точек границ	Координаты, м		Метод определения координат и ср. квадр. погрешность положения характерной точки (Мt), м	Описание закрепления точки
	Х, м	У, м		
1	743443.51	264379.07	Картометрический метод, М±0,1, м	-
2	743440.06	264383.58	Картометрический метод, М±0,1, м	-
3	743344.09	264309.68	Картометрический метод, М±0,1, м	-
4	743388.08	264252.23	Картометрический метод, М±0,1, м	-
5	743430.89	264285.14	Картометрический метод, М±0,1, м	-
6	743430.82	264286.94	Картометрический метод, М±0,1, м	-
7	743428.21	264346.59	Картометрический метод, М±0,1, м	-
8	743418.2	264359.64	Картометрический метод, М±0,1, м	-
1	743443.51	264379.07	Картометрический метод, М±0,1, м	-

**Ведомость координат поворотных точек границ
образуемого земельного участка :ЗУ31**

Адрес (местоположение) земельного участка:

Тульская область, г. Тула, Центральный район, ул. Розы Люксембург

Обозначение характерных	Координаты, м		Метод определения координат и ср. квадр. погрешность положения	Описание закрепления
	Х, м	У, м		

Взам. инв. №	Подп. и дата	Инв. № подл.					
Изм.	Коп.Уч.	Лист	№ док.	Подпись	Дата	B26/бд15-Т1-ПМГ	Лист
							28

точек границ			характерной точки (Mt), м	точки
1	743441.66	264278.5	Картометрический метод, М=0,1, м	-
2	743441.27	264287.4	Картометрический метод, М=0,1, м	-
3	743430.82	264286.94	Картометрический метод, М=0,1, м	-
4	743430.89	264285.14	Картометрический метод, М=0,1, м	-
5	743388.08	264252.23	Картометрический метод, М=0,1, м	-
6	743344.09	264309.68	Картометрический метод, М=0,1, м	-
7	743339.68	264306.28	Картометрический метод, М=0,1, м	-
8	743386.97	264244.68	Картометрический метод, М=0,1, м	-
9	743430.32	264278.02	Картометрический метод, М=0,1, м	-
1	743441.66	264278.5	Картометрический метод, М=0,1, м	-

**Ведомость координат поворотных точек границ
образуемого земельного участка :ЗУ32**

Адрес (местоположение) земельного участка:

Тульская область, г.Тула, Центральный район, ул.Розы Люксембург

Обозначение характерных точек границ	Координаты, м		Метод определения координат и ср. квалр. погрешность положения характерной точки (Mt), м	Описание закрепления точки
	Х, м	У, м		
1	743345.58	264186.98	Картометрический метод, M=0,1, м	-
2	743384.79	264216.98	Картометрический метод, M=0,1, м	-
3	743384.89	264220.18	Картометрический метод, M=0,1, м	-
4	743384.9	264220.55	Картометрический метод, M=0,1, м	-
5	743374.02	264234.73	Картометрический метод, M=0,1, м	-
6	743386.97	264244.68	Картометрический метод, M=0,1, м	-
7	743339.68	264306.28	Картометрический метод, M=0,1, м	-
8	743276.4	264257.54	Картометрический метод, M=0,1, м	-
9	743282.89	264249.05	Картометрический метод, M=0,1, м	-
10	743319.7	264200.91	Картометрический метод, M=0,1, м	-
11	743324.21	264200.22	Картометрический метод, M=0,1, м	-
12	743331.19	264197.74	Картометрический метод, M=0,1, м	-
13	743336.42	264194.42	Картометрический метод, M=0,1, м	-
14	743342.01	264189.89	Картометрический метод, M=0,1, м	-
1	743345.58	264186.98	Картометрический метод, M=0,1, м	-

**Ведомость координат поворотных точек границ
образуемого земельного участка :ЗУ33**

Адрес (местоположение) земельного участка:

Тульская область, г.Тула, Центральный район, ул.Розы Люксембург

Обозначение характерных точек границ	Координаты, м		Метод определения координат и ср. квалдр. погрешность положения характерной точки (Mt), м	Описание закрепления точки
	Х, м	У, м		
1	743356.95	264179.12	Картометрический метод, M=0,1, м	-
2	743357.59	264179.58	Картометрический метод, M=0,1, м	-
3	743360.3	264182.44	Картометрический метод, M=0,1, м	-
4	743366.19	264183.99	Картометрический метод, M=0,1, м	-
5	743370.62	264184.52	Картометрический метод, M=0,1, м	-
6	743372.63	264185.82	Картометрический метод, M=0,1, м	-
7	743375.2	264189.48	Картометрический метод, M=0,1, м	-
8	743380.2	264196.36	Картометрический метод, M=0,1, м	-

Взам. инв. №	Подп. и дата	Инв. № подл.

Изм.	Коп.Уч.	Лист	№ док.	Подпись	Дата	В26/бд15-Т1-ПМГ	Лист
							29

9	743382.1	264202	Картометрический метод, М=0,1, м	-
10	743383.34	264208.78	Картометрический метод, М=0,1, м	-
11	743384.39	264213.34	Картометрический метод, М=0,1, м	-
12	743384.79	264216.98	Картометрический метод, М=0,1, м	-
13	743345.58	264186.98	Картометрический метод, М=0,1, м	-
14	743347.21	264185.62	Картометрический метод, М=0,1, м	-
15	743349.92	264183.61	Картометрический метод, М=0,1, м	-
16	743356.31	264179.29	Картометрический метод, М=0,1, м	-
1	743356.95	264179.12	Картометрический метод, М=0,1, м	-

**Ведомость координат поворотных точек границ
образуемого земельного участка :ЗУ34**

Адрес (местоположение) земельного участка:

Тульская область, г.Тула, Центральный район, ул.Розы Люксембург

Обозначение характерных точек границ	Координаты, м		Метод определения координат и ср. квалр. точность положения характерной точки (Мt), м	Описание закрепления точки
	Х, м	У, м		
1	743178.55	264070.81	Картометрический метод, М=0,1, м	-
2	743183.62	264074.26	Картометрический метод, М=0,1, м	-
3	743213.56	264097.17	Картометрический метод, М=0,1, м	-
4	743213.48	264098.01	Картометрический метод, М=0,1, м	-
5	743212.8	264105.03	Картометрический метод, М=0,1, м	-
6	743212.53	264112.18	Картометрический метод, М=0,1, м	-
7	743212.94	264118.15	Картометрический метод, М=0,1, м	-
8	743215.12	264124.67	Картометрический метод, М=0,1, м	-
9	743219.59	264130.02	Картометрический метод, М=0,1, м	-
10	743224.56	264134.46	Картометрический метод, М=0,1, м	-
11	743230.78	264140.86	Картометрический метод, М=0,1, м	-
12	743235.45	264145.08	Картометрический метод, М=0,1, м	-
13	743242.59	264147.21	Картометрический метод, М=0,1, м	-
14	743243.72	264147.67	Картометрический метод, М=0,1, м	-
15	743248.38	264149.61	Картометрический метод, М=0,1, м	-
16	743255.47	264150.68	Картометрический метод, М=0,1, м	-
17	743263.83	264149.05	Картометрический метод, М=0,1, м	-
18	743272.86	264148.01	Картометрический метод, М=0,1, м	-
19	743274.43	264148.34	Картометрический метод, М=0,1, м	-
20	743281.65	264149.83	Картометрический метод, М=0,1, м	-
21	743288.79	264151.82	Картометрический метод, М=0,1, м	-
22	743294.97	264154.81	Картометрический метод, М=0,1, м	-
23	743297.98	264157.8	Картометрический метод, М=0,1, м	-
24	743299.67	264160.67	Картометрический метод, М=0,1, м	-
25	743300.79	264164.22	Картометрический метод, М=0,1, м	-
26	743300.59	264169.31	Картометрический метод, М=0,1, м	-
27	743300.17	264175.39	Картометрический метод, М=0,1, м	-
28	743299.14	264181.37	Картометрический метод, М=0,1, м	-
29	743299.08	264186.17	Картометрический метод, М=0,1, м	-
30	743299.07	264187.23	Картометрический метод, М=0,1, м	-
31	743300.82	264193.92	Картометрический метод, М=0,1, м	-
32	743306.79	264197.97	Картометрический метод, М=0,1, м	-
33	743311.47	264200.02	Картометрический метод, М=0,1, м	-
34	743318.31	264201.12	Картометрический метод, М=0,1, м	-
35	743319.7	264200.91	Картометрический метод, М=0,1, м	-

Взам. инв. №	Подп. и дата	Инв. № подл.

					Лист
Изм.	Кол.уч.	Лист	№ док.	Подпись	Дата

В26/бд15-Т1-ПМТ

36	743282.89	264249.05	Картометрический метод, М±0,1, м	-
37	743155.8	264151.86	Картометрический метод, М±0,1, м	-
38	743187.36	264110.6	Картометрический метод, М±0,1, м	-
39	743186.27	264102.85	Картометрический метод, М±0,1, м	-
40	743159.72	264082.54	Картометрический метод, М±0,1, м	-
41	743168.73	264070.77	Картометрический метод, М±0,1, м	-
1	743178.55	264070.81	Картометрический метод, М±0,1, м	-

**Ведомость координат поворотных точек границ
образуемого земельного участка :ЗУ35**

Адрес (местоположение) земельного участка:

Тульская область, г.Тула, Центральный район, ул.Розы Люксембург

Обозначение характерных точек границ	Координаты, м		Метод определения координат и ср. квадр. погрешность положения характерной точки (Mt), м	Описание закрепления точки
	Х, м	У, м		
1	743178.55	264070.81	Картометрический метод, М±0,1, м	-
2	743185.7	264072.11	Картометрический метод, М±0,1, м	-
3	743186.63	264072.27	Картометрический метод, М±0,1, м	-
4	743195.75	264073.16	Картометрический метод, М±0,1, м	-
5	743200.91	264074.65	Картометрический метод, М±0,1, м	-
6	743205.2	264076.45	Картометрический метод, М±0,1, м	-
7	743209.72	264078.87	Картометрический метод, М±0,1, м	-
8	743212.17	264083.7	Картометрический метод, М±0,1, м	-
9	743213.54	264088.22	Картометрический метод, М±0,1, м	-
10	743213.8	264091.74	Картометрический метод, М±0,1, м	-
11	743213.58	264097	Картометрический метод, М±0,1, м	-
12	743213.56	264097.17	Картометрический метод, М±0,1, м	-
13	743183.62	264074.26	Картометрический метод, М±0,1, м	-
1	743178.55	264070.81	Картометрический метод, М±0,1, м	-

**Ведомость координат поворотных точек границ
образуемого земельного участка :ЗУ36**

Адрес (местоположение) земельного участка:

Тульская область, г.Тула, Центральный район, ул.Розы Люксембург

Обозначение характерных точек границ	Координаты, м		Метод определения координат и ср. квадр. погрешность положения характерной точки (Mt), м	Описание закрепления точки
	Х, м	У, м		
1	743282.89	264249.05	Картометрический метод, М±0,1, м	-
2	743276.4	264257.54	Картометрический метод, М±0,1, м	-
3	743149.63	264159.91	Картометрический метод, М±0,1, м	-
4	743155.8	264151.86	Картометрический метод, М±0,1, м	-
1	743282.89	264249.05	Картометрический метод, М±0,1, м	-

**Ведомость координат поворотных точек границ
образуемого земельного участка :ЗУ37**

Адрес (местоположение) земельного участка:

Тульская область, г.Тула, Центральный район, ул.Розы Люксембург

Обозначение характерных точек границ	Координаты, м		Метод определения координат и ср. квадр. погрешность положения характерной точки (Mt), м	Описание закрепления точки
	Х, м	У, м		

Взам. инв. №	Подп. и дата	Инв. № подл.					
Изм.	Кол.уч.	Лист	№ док.	Подпись	Дата	В26/бд15-Т1-ПМТ	Лист
							31

1	743096.5	264067.28	Картометрический метод, М=0,1, м	-
2	743104.97	264069.05	Картометрический метод, М=0,1, м	-
3	743116.01	264069.79	Картометрический метод, М=0,1, м	-
4	743127.64	264069.5	Картометрический метод, М=0,1, м	-
5	743136.39	264069.46	Картометрический метод, М=0,1, м	-
6	743147.14	264069.67	Картометрический метод, М=0,1, м	-
7	743157.24	264069.69	Картометрический метод, М=0,1, м	-
8	743168.23	264070.76	Картометрический метод, М=0,1, м	-
9	743168.73	264070.77	Картометрический метод, М=0,1, м	-
10	743159.72	264082.54	Картометрический метод, М=0,1, м	-
11	743186.27	264102.85	Картометрический метод, М=0,1, м	-
12	743187.36	264110.6	Картометрический метод, М=0,1, м	-
13	743155.8	264151.86	Картометрический метод, М=0,1, м	-
14	743149.63	264159.91	Картометрический метод, М=0,1, м	-
15	743071.5	264099.76	Картометрический метод, М=0,1, м	-
1	743096.5	264067.28	Картометрический метод, М=0,1, м	-

Ведомость координат поворотных точек границ

образуемого земельного участка :ЗУ38

Адрес (местоположение) земельного участка:

Тулльская область, г.Тула, Центральный район, ул.Розы Люксембург

Обозначение характерных точек границ	Координаты, м		Метод определения координат и ср. квалр. погрешность положения характерной точки (Мt), м	Описание закрепления точки
	Х, м	У, м		
1	743124.5	264012.67	Картометрический метод, М=0,1, м	-
2	743117.33	264021.99	Картометрический метод, М=0,1, м	-
3	743004.04	264047.82	Картометрический метод, М=0,1, м	-
4	742996.87	264042.3	Картометрический метод, М=0,1, м	-
5	743047.74	264012.84	Картометрический метод, М=0,1, м	-
6	743060.72	264002.79	Картометрический метод, М=0,1, м	-
7	743065.85	264004.75	Картометрический метод, М=0,1, м	-
8	743067.26	264004.88	Картометрический метод, М=0,1, м	-
9	743074.14	264005.45	Картометрический метод, М=0,1, м	-
10	743086.42	264009.1	Картометрический метод, М=0,1, м	-
11	743097.95	264012.57	Картометрический метод, М=0,1, м	-
12	743112.38	264014.51	Картометрический метод, М=0,1, м	-
1	743124.5	264012.67	Картометрический метод, М=0,1, м	-

Ведомость координат поворотных точек границ

образуемого земельного участка :ЗУ39

Адрес (местоположение) земельного участка:

Тулльская область, г.Тула, Центральный район, ул.Розы Люксембург

Обозначение характерных точек границ	Координаты, м		Метод определения координат и ср. квалр. погрешность положения характерной точки (Мt), м	Описание закрепления точки
	Х, м	У, м		
1	743096.5	264067.28	Картометрический метод, М=0,1, м	-
2	743071.5	264099.76	Картометрический метод, М=0,1, м	-
3	743029.05	264067.07	Картометрический метод, М=0,1, м	-
4	743029.8	264066.8	Картометрический метод, М=0,1, м	-
5	743034.36	264067.45	Картометрический метод, М=0,1, м	-
6	743039.04	264067.35	Картометрический метод, М=0,1, м	-

Взам. инв. №	Подп. и дата	Инв. № подл.

Изм.	Коп.Уч.	Лист	№ док.	Подпись	Дата	В26/бд15-Т1-ПМГ	Лист
							32

7	743045.68	264067.11	Картометрический метод, М±0,1, м	-
8	743051.7	264064.16	Картометрический метод, М±0,1, м	-
9	743059.5	264061.57	Картометрический метод, М±0,1, м	-
10	743065.04	264060.14	Картометрический метод, М±0,1, м	-
11	743066.65	264060.18	Картометрический метод, М±0,1, м	-
12	743070.35	264062.45	Картометрический метод, М±0,1, м	-
13	743076.59	264064.51	Картометрический метод, М±0,1, м	-
14	743085.06	264065.27	Картометрический метод, М±0,1, м	-
15	743094.79	264066.91	Картометрический метод, М±0,1, м	-
1	743096.5	264067.28	Картометрический метод, М±0,1, м	-

**Ведомость координат поворотных точек границ
образуемого земельного участка :ЗУ40**

Адрес (местоположение) земельного участка:

Тульская область, г. Тула, Центральный район, ул. Розы Люксембург

Обозначение характерных точек границ	Координаты, м		Метод определения координат и ср. кв.др. погрешность положения характерной точки (Мt), м	Описание закрепления точки
	Х, м	У, м		
1	743128.65	264025.56	Картометрический метод, М±0,1, м	-
2	743105.44	264055.69	Картометрический метод, М±0,1, м	-
3	743099.55	264055	Картометрический метод, М±0,1, м	-
4	743088.05	264052.92	Картометрический метод, М±0,1, м	-
5	743079.11	264051.5	Картометрический метод, М±0,1, м	-
6	743071.87	264048.54	Картометрический метод, М±0,1, м	-
7	743064.52	264046.62	Картометрический метод, М±0,1, м	-
8	743057.35	264049.22	Картометрический метод, М±0,1, м	-
9	743048.85	264051.81	Картометрический метод, М±0,1, м	-
10	743040.85	264054.56	Картометрический метод, М±0,1, м	-
11	743034.93	264055.03	Картометрический метод, М±0,1, м	-
12	743030.77	264054.57	Картометрический метод, М±0,1, м	-
13	743025.1	264055.42	Картометрический метод, М±0,1, м	-
14	743019	264057.31	Картометрический метод, М±0,1, м	-
15	743017.71	264058.34	Картометрический метод, М±0,1, м	-
16	743010.21	264052.57	Картометрический метод, М±0,1, м	-
1	743128.65	264025.56	Картометрический метод, М±0,1, м	-

Инв. № подл.	Подп. и дата	Взам. инв. №

Изм.	Кол.уч.	Лист	№ док.	Подпись	Дата	В26/бд15-Г1-ПМГ	Лист
							33

Часть 4. Таблица площадей образуемых земельных участков

Инв. № подл.		Подп. и дата		Взам. инв. №			
Изм.	Кол.уч.	Лист	№ док.	Подпись	Дата	В26/бд15-Г1-ПМГ	Лист

Таблица площадей образуемых земельных участков

№ п/п	Обозначение земельного участка	Кадастровый квартал Местоположение (адрес)	Категория земель	Площадь кв.м.	Разрешенное использование
1	:ЗУ1	71:14:030501 Тулльская область, Центральный район, г.Тула, ул.Розы Дюксембурл	Земли населенных пунктов	1617	Хранение автотранспорта
2	:ЗУ2	71:14:030501 Тулльская область, Центральный район, г.Тула, ул.Розы Дюксембурл	Земли населенных пунктов	2474	Хранение автотранспорта
3	:ЗУ3	71:14:030501 Тулльская область, Центральный район, г.Тула, ул.Розы Дюксембурл	Земли населенных пунктов	9589	Хранение автотранспорта
4	:ЗУ4	71:14:030501 Тулльская область, Центральный район, г.Тула, ул.Розы Дюксембурл	Земли населенных пунктов	944	Хранение автотранспорта
5	:ЗУ5	71:14:030501 Тулльская область, Центральный район, г.Тула, ул.Розы Дюксембурл	Земли населенных пунктов	8108	Дошкольное, начальное и среднее общее образование
6	:ЗУ6	71:14:030501 Тулльская область, Центральный район, г.Тула, ул.Розы Дюксембурл	Земли населенных пунктов	1341	Благоустройство территории
7	:ЗУ7	71:14:030501 Тулльская область, Центральный район, г.Тула, ул.Розы Дюксембурл	Земли населенных пунктов	8367	Многоэтажная жилая застройка (высотная застройка)
8	:ЗУ8	71:14:030501 Тулльская область, Центральный район, г.Тула, ул.Розы Дюксембурл	Земли населенных пунктов	18831	Многоэтажная жилая застройка (высотная застройка)
9	:ЗУ9	71:14:030501 Тулльская область, Центральный район, г.Тула, ул.Розы Дюксембурл	Земли населенных пунктов	3735	Многоэтажная жилая застройка (высотная застройка)
10	:ЗУ10	71:14:030501 Тулльская область, Центральный район, г.Тула, ул.Розы Дюксембурл	Земли населенных пунктов	4608	Многоэтажная жилая застройка (высотная застройка)

Взам. инв. №	Подп. и дата	Инв. № подл.

Изм.	Коп.уч.	Лист	№ док.	Подпись	Дата

B26/6д15-Т1-ПМТ

		Люксембург			
11	:ЗУ11	71:14:030501	Земли населенных пунктов	312	Многоэтажная жилая застройка (высотная застройка)
12	:ЗУ12	71:14:030501	Земли населенных пунктов	5300	Многоэтажная жилая застройка (высотная застройка)
13	:ЗУ13	71:14:030501	Земли населенных пунктов	4102	Многоэтажная жилая застройка (высотная застройка)
14	:ЗУ14	71:14:030501	Земли населенных пунктов	3957	Многоэтажная жилая застройка (высотная застройка)
15	:ЗУ15	71:14:030501	Земли населенных пунктов	11053	Многоэтажная жилая застройка (высотная застройка)
16	:ЗУ16	71:14:030501	Земли населенных пунктов	863	Хранение автотранспорта
17	:ЗУ17	71:14:030501	Земли населенных пунктов	755	Хранение автотранспорта
18	:ЗУ18	71:14:030501	Земли населенных пунктов	1165	Хранение автотранспорта
19	:ЗУ19	71:14:030501	Земли населенных пунктов	2453	Хранение автотранспорта
20	:ЗУ20	71:14:030501	Земли населенных пунктов	2232	Хранение автотранспорта
21	:ЗУ21	71:14:030501	Земли населенных пунктов	1796	Хранение автотранспорта

Инв. № подл.	Подп. и дата	Взам. инв. №

Изм.	Коп.уч.	Лист	№ док.	Подпись	Дата

		Центральный район, ул.Розы			
22	:ЗУ22	71:14:030501 Тульская область, г.Тула, Центральный район, ул.Розы Дюксембург	Земли населенных пунктов	1648	Хранение автотранспорта
23	:ЗУ23	71:14:030501 Тульская область, г.Тула, Центральный район, ул.Розы Дюксембург	Земли населенных пунктов	287	Хранение автотранспорта
24	:ЗУ24	71:30:050104 Тульская область, г.Тула, Центральный район, ул.Розы Дюксембург	Земли населенных пунктов	5853	Многоэтажная жилая застройка (высотная застройка)
25	:ЗУ25	71:14:030501 Тульская область, г.Тула, Центральный район, ул.Розы Дюксембург	Земли населенных пунктов	313	Многоэтажная жилая застройка (высотная застройка)
26	:ЗУ26	71:30:050104 Тульская область, г.Тула, Центральный район, ул.Розы Дюксембург	Земли населенных пунктов	5821	Многоэтажная жилая застройка (высотная застройка)
27	:ЗУ27	71:14:030501 Тульская область, г.Тула, Центральный район, ул.Розы Дюксембург	Земли населенных пунктов	4560	Многоэтажная жилая застройка (высотная застройка)
28	:ЗУ28	71:14:030501 Тульская область, г.Тула, Центральный район, ул.Розы Дюксембург	Земли населенных пунктов	2604	Многоэтажная жилая застройка (высотная застройка)
29	:ЗУ29	71:14:030501 Тульская область, г.Тула, Центральный район, ул.Розы Дюксембург	Земли населенных пунктов	2069	Хранение автотранспорта
30	:ЗУ30	71:14:030501 Тульская область, г.Тула, Центральный район, ул.Розы Дюксембург	Земли населенных пунктов	5753	Хранение автотранспорта
31	:ЗУ31	71:14:030501 Тульская область, г.Тула, Центральный район, ул.Розы Дюксембург	Земли населенных пунктов	799	Хранение автотранспорта
32	:ЗУ32	71:14:030501 Тульская область, г.Тула, Центральный район, ул.Розы Дюксембург	Земли населенных пунктов	7304	Многоэтажная жилая застройка

Взам. инв. №	Подп. и дата	Инв. № подл.

Изм.	Коп.уч.	Лист	№ док.	Подпись	Дата	B26/6д15-Т1-ПМГ	Лист
							37

		Тульская Центральный Люксембург	область, район, г.Тула, ул.Розы	пунктов		(высотная застройка)	
33	:ЗУ33	71:14:030501	Тульская Центральный Люксембург	область, район, г.Тула, ул.Розы	Земли населенных пунктов	581	Многоэтажная жилая застройка (высотная застройка)
34	:ЗУ34	71:14:030501	Тульская Центральный Люксембург	область, район, г.Тула, ул.Розы	Земли населенных пунктов	11317	Дошкольное, начальное и среднее общее образование
35	:ЗУ35	71:14:030501	Тульская Центральный Люксембург	область, район, г.Тула, ул.Розы	Земли населенных пунктов	319	
36	:ЗУ36	71:14:030501	Тульская Центральный Люксембург	область, район, г.Тула, ул.Розы	Земли населенных пунктов	1666	Благоустройство территории
37	:ЗУ37	71:14:030501	Тульская Центральный Люксембург	область, район, г.Тула, ул.Розы	Земли населенных пунктов	6252	Многоэтажная жилая застройка (высотная застройка)
38	:ЗУ38	71:14:030501	Тульская Центральный Люксембург	область, район, г.Тула, ул.Розы	Земли населенных пунктов	2262	Хранение автотранспорта
39	:ЗУ39	71:14:030501	Тульская Центральный Люксембург	область, район, г.Тула, ул.Розы	Земли населенных пунктов	1261	Хранение автотранспорта
40	:ЗУ40	71:14:030501	Тульская Центральный Люксембург	область, район, г.Тула, ул.Розы	Земли населенных пунктов	1338	Хранение автотранспорта

Данные виды разрешенного использования указаны в соответствии с разрабатываемой документацией по планировке территории.

Часть 5. Ведомости координат поворотных точек
проектируемой красной линии

Инв. № подл.		Подп. и дата		Взам. инв. №	
Изм.					
	Кол.уч.				
	Лист				
	№ док.				
	Подпись				
	Дата				
В26/бд15-Г1-ПМГ					Лист
					39

Часть 5. Ведомости координат поворотных точек
проектируемой красной линии

Инов. № подл.	Подп. и дата	Взам. инв. №

						В26/бд15-Т1-ПМТ	Лист
							39
Изм.	Кол.уч.	Лист	№ док.	Подпись	Дата		

**Ведомости координат поворотных точек
проектируемой красной линии
Квартал 01**

Обозначение характерных точек границ	Статус точки границы	Координаты, м		Метод определения координат и ср. квадр. погрешность положения характерной точки (Mt), м	Описание закрепления точки
		X, м	Y, м		
1	Существующая	743919.67	265049.98	Картометрический метод, Mt=0,1, м	-
2	Существующая	743287.53	264727.88	Картометрический метод, Mt=0,1, м	-
3	Новая	743471.11	264407.5	Картометрический метод, Mt=0,1, м	-
4	Новая	743496.59	264366.16	Картометрический метод, Mt=0,1, м	-
5	Новая	743828.41	264365.97	Картометрический метод, Mt=0,1, м	-
6	Существующая	743829.85	264377.11	Картометрический метод, Mt=0,1, м	-
7	Существующая	743837.81	264438.69	Картометрический метод, Mt=0,1, м	-
8	Существующая	743867.45	264581.08	Картометрический метод, Mt=0,1, м	-
9	Существующая	743874.66	264653.16	Картометрический метод, Mt=0,1, м	-
10	Существующая	743890.09	264850.67	Картометрический метод, Mt=0,1, м	-
11	Существующая	743911.28	264976.02	Картометрический метод, Mt=0,1, м	-
1	Существующая	743919.67	265049.98	Картометрический метод, Mt=0,1, м	-

Квартал 02

Обозначение характерных точек границ	Статус точки границы	Координаты, м		Метод определения координат и ср. квадр. погрешность положения характерной точки (Mt), м	Описание закрепления точки
		X, м	Y, м		
1	Новая	743166.33	263955.42	Картометрический метод, Mt=0,1, м	-
2	Новая	743164.62	263957.77	Картометрический метод, Mt=0,1, м	-
3	Новая	743157.29	263967.9	Картометрический метод, Mt=0,1, м	-
4	Новая	743154.65	263971.55	Картометрический метод, Mt=0,1, м	-
5	Новая	743125.38	264011.53	Картометрический метод, Mt=0,1, м	-
6	Новая	743112.37	264013.5	Картометрический метод, Mt=0,1, м	-
7	Новая	743098.16	264011.59	Картометрический метод, Mt=0,1, м	-
8	Новая	743086.71	264008.14	Картометрический метод, Mt=0,1, м	-
9	Новая	743074.33	264004.46	Картометрический метод, Mt=0,1, м	-

Изм.	Кол.уч.	Лист	№ док.	Подпись	Дата	Взам. инв. №
						Подп. и дата
						Инв. № подл.

10	Новая	743067.34	264003.88	Картометрический метод, Mt=0,1, м	-
11	Новая	743066.08	264003.77	Картометрический метод, Mt=0,1, м	-
12	Новая	743060.55	264001.66	Картометрический метод, Mt=0,1, м	-
13	Новая	743047.18	264012.01	Картометрический метод, Mt=0,1, м	-
14	Новая	742995.18	264042.12	Картометрический метод, Mt=0,1, м	-
15	Существующая	742880.65	263952.27	Картометрический метод, Mt=0,1, м	-
16	Существующая	743050.32	263728.46	Картометрический метод, Mt=0,1, м	-
17	Существующая	743105.42	263769.19	Картометрический метод, Mt=0,1, м	-
18	Существующая	743141.48	263796.55	Картометрический метод, Mt=0,1, м	-
19	Существующая	743153.55	263911.71	Картометрический метод, Mt=0,1, м	-
1	Новая	743166.33	263955.42	Картометрический метод, Mt=0,1, м	-

Квартал 03

Обозначение характерных точек границ	Статус точки границы	Координаты, м		Метод определения координат и ср. квадр. погрешность положения характерной точки (Mt), м	Описание закрепления точки
		X, м	Y, м		
1	Новая	743457	264185.73	Картометрический метод, Mt=0,1, м	-
2	Новая	743448.88	264372.08	Картометрический метод, Mt=0,1, м	-
3	Новая	743440.06	264383.58	Картометрический метод, Mt=0,1, м	-
4	Новая	743432.73	264377.94	Картометрический метод, Mt=0,1, м	-
5	Новая	743010.21	264052.57	Картометрический метод, Mt=0,1, м	-
6	Новая	743128.65	264025.56	Картометрический метод, Mt=0,1, м	-
7	Новая	743159.33	263985.7	Картометрический метод, Mt=0,1, м	-
8	Новая	743422.53	264184.23	Картометрический метод, Mt=0,1, м	-
1	Новая	743457	264185.73	Картометрический метод, Mt=0,1, м	-

Квартал 04

Обозначение характерных точек границ	Статус точки границы	Координаты, м		Метод определения координат и ср. квадр. погрешность положения характерной точки (Mt), м	Описание закрепления точки
		X, м	Y, м		
1	Новая	743772.39	264108.04	Картометрический метод, Mt=0,1, м	-
2	Новая	743772.4	264258.15	Картометрический метод, Mt=0,1, м	-
3	Новая	743710.78	264258.15	Картометрический метод,	-

Изм.	Кол.уч.	Лист	№ док.	Подпись	Дата	Взам. инв. №
						Подп. и дата
						Инв. № подл.

				Mt=0,1, м	
4	Новая	743710.71	264358.74	Картометрический метод, Mt=0,1, м	-
5	Новая	743460.67	264358.86	Картометрический метод, Mt=0,1, м	-
6	Новая	743468.19	264186.22	Картометрический метод, Mt=0,1, м	-
7	Новая	743647.02	264194.02	Картометрический метод, Mt=0,1, м	-
8	Новая	743648.41	264162.05	Картометрический метод, Mt=0,1, м	-
9	Новая	743472.08	264154.36	Картометрический метод, Mt=0,1, м	-
10	Новая	743472.88	264136.05	Картометрический метод, Mt=0,1, м	-
11	Новая	743611.79	263923.31	Картометрический метод, Mt=0,1, м	-
12	Новая	743676.35	263965.47	Картометрический метод, Mt=0,1, м	-
13	Новая	743723.45	264001.04	Картометрический метод, Mt=0,1, м	-
14	Новая	743658.13	264100.94	Картометрический метод, Mt=0,1, м	-
15	Новая	743658.04	264103.06	Картометрический метод, Mt=0,1, м	-
1	Новая	743772.39	264108.04	Картометрический метод, Mt=0,1, м	-

Квартал 05

Обозначение характерных точек границ	Статус точки границы	Координаты, м		Метод определения координат и ср. квадр. погрешность положения характерной точки (Mt), м	Описание закрепления точки
		X, м	Y, м		
1	Новая	743494.24	264366.16	Картометрический метод, Mt=0,1, м	-
2	Новая	743469.48	264406.25	Картометрический метод, Mt=0,1, м	-
3	Новая	743456.2	264396.01	Картометрический метод, Mt=0,1, м	-
4	Новая	743459.29	264390.67	Картометрический метод, Mt=0,1, м	-
5	Новая	743460.35	264366.18	Картометрический метод, Mt=0,1, м	-
1	Новая	743494.24	264366.16	Картометрический метод, Mt=0,1, м	-

Квартал 06

Обозначение характерных точек границ	Статус точки границы	Координаты, м		Метод определения координат и ср. квадр. погрешность положения характерной точки (Mt), м	Описание закрепления точки
		X, м	Y, м		
1	Новая	743708.83	263755.09	Картометрический метод, Mt=0,1, м	-
2	Новая	743462.32	264132.65	Картометрический метод, Mt=0,1, м	-
3	Новая	743461.21	264157.59	Картометрический метод, Mt=0,1, м	-

Изм.	Кол.уч.	Лист	№ док.	Подпись	Дата

В26/бд15-Т1-ПМТ

Лист

42

Взам. инв. №

Подп. и дата

Инв. № подл.

4	Новая	743397.05	264154.79	Картометрический метод, Mt=0,1, м	-
5	Новая	743397.28	264149.49	Картометрический метод, Mt=0,1, м	-
6	Новая	743422.07	264150.57	Картометрический метод, Mt=0,1, м	-
7	Новая	743504.43	264024.44	Картометрический метод, Mt=0,1, м	-
8	Новая	743513.89	264030.62	Картометрический метод, Mt=0,1, м	-
9	Новая	743698.3	263748.21	Картометрический метод, Mt=0,1, м	-
1	Новая	743708.83	263755.09	Картометрический метод, Mt=0,1, м	-

Квартал 07

Обозначение характерных точек границ	Статус точки границы	Координаты, м		Метод определения координат и ср. квадр. погрешность положения характерной точки (Mt), м	Описание закрепления точки
		X, м	Y, м		
1	Новая	743636.45	264171.24	Картометрический метод, Mt=0,1, м	-
2	Новая	743635.9	264183.82	Картометрический метод, Mt=0,1, м	-
3	Новая	743483.59	264177.18	Картометрический метод, Mt=0,1, м	-
4	Новая	743484.14	264164.59	Картометрический метод, Mt=0,1, м	-
1	Новая	743636.45	264171.24	Картометрический метод, Mt=0,1, м	-

Квартал 08

Обозначение характерных точек границ	Статус точки границы	Координаты, м		Метод определения координат и ср. квадр. погрешность положения характерной точки (Mt), м	Описание закрепления точки
		X, м	Y, м		
1	Новая	743443.9	264162.83	Картометрический метод, Mt=0,1, м	-
2	Новая	743443.36	264175.4	Картометрический метод, Mt=0,1, м	-
3	Новая	743425.87	264174.61	Картометрический метод, Mt=0,1, м	-
4	Новая	743418.7	264167.04	Картометрический метод, Mt=0,1, м	-
5	Новая	743418.93	264161.74	Картометрический метод, Mt=0,1, м	-
1	Новая	743443.9	264162.83	Картометрический метод, Mt=0,1, м	-

Квартал 09

Обозначение характерных точек границ	Статус точки границы	Координаты, м		Метод определения координат и ср. квадр. погрешность положения характерной точки (Mt), м	Описание закрепления точки
		X, м	Y, м		
1	Новая	743124.5	264012.67	Картометрический метод, Mt=0,1, м	-

2	Новая	743117.33	264021.99	Картометрический метод, Mt=0,1, м	-
3	Новая	743004.04	264047.82	Картометрический метод, Mt=0,1, м	-
4	Новая	742996.87	264042.3	Картометрический метод, Mt=0,1, м	-
5	Новая	743047.74	264012.84	Картометрический метод, Mt=0,1, м	-
6	Новая	743060.72	264002.79	Картометрический метод, Mt=0,1, м	-
7	Новая	743065.85	264004.75	Картометрический метод, Mt=0,1, м	-
8	Новая	743067.26	264004.88	Картометрический метод, Mt=0,1, м	-
9	Новая	743074.14	264005.45	Картометрический метод, Mt=0,1, м	-
10	Новая	743086.42	264009.1	Картометрический метод, Mt=0,1, м	-
11	Новая	743097.95	264012.57	Картометрический метод, Mt=0,1, м	-
12	Новая	743112.38	264014.51	Картометрический метод, Mt=0,1, м	-
1	Новая	743124.5	264012.67	Картометрический метод, Mt=0,1, м	-

Ведомость координат поворотных точек, прекращающих существование

Обозначение характерных точек границ	Статус точки границы	Координаты, м		Метод определения координат и ср. квадр. погрешность положения характерной точки (Mt), м	Описание закрепления точки
		X, м	Y, м		
1.1	Отменяемая	743489.8	264374.88	Картометрический метод, Mt=0,1, м	-
1.2	Отменяемая	743586.31	264206.45	Картометрический метод, Mt=0,1, м	-
1.3	Отменяемая	743647.53	264035.89	Картометрический метод, Mt=0,1, м	-
1.4	Отменяемая	743740.3	263777.38	Картометрический метод, Mt=0,1, м	-
1.5	Отменяемая	743795.51	263689.12	Картометрический метод, Mt=0,1, м	-
1.6	Отменяемая	743811.7	263698.6	Картометрический метод, Mt=0,1, м	-
1.7	Отменяемая	743803.34	263771.96	Картометрический метод, Mt=0,1, м	-
1.8	Отменяемая	743803.59	263871.78	Картометрический метод, Mt=0,1, м	-
1.9	Отменяемая	743811.42	264033.53	Картометрический метод, Mt=0,1, м	-
1.10	Отменяемая	743817.27	264136.35	Картометрический метод, Mt=0,1, м	-
1.11	Отменяемая	743820.66	264213.83	Картометрический метод, Mt=0,1, м	-
1.12	Отменяемая	743819.7	264298.51	Картометрический метод, Mt=0,1, м	-
2.1	Отменяемая	743195.06	264053.64	Картометрический метод, Mt=0,1, м	-
2.2	Отменяемая	742999.46	264045.48	Картометрический метод, Mt=0,1, м	-

Изм.	Кол.уч.	Лист	№ док.	Подпись	Дата
Инд. № подл.	Подп. и дата	Взам. инв. №			

B26/бд15-T1-ПМТ

Лист

44

3.1	Отменяемая	743431.41	264378.17	Картометрический метод, Mt=0,1, м	-
3.2	Отменяемая	743070.62	264101.35	Картометрический метод, Mt=0,1, м	-
3.3	Отменяемая	743087.99	264077.62	Картометрический метод, Mt=0,1, м	-
3.4	Отменяемая	743203.86	264081.03	Картометрический метод, Mt=0,1, м	-
3.5	Отменяемая	743216.45	264130.83	Картометрический метод, Mt=0,1, м	-
3.6	Отменяемая	743472.33	264309.52	Картометрический метод, Mt=0,1, м	-

Данные красные линии указаны в соответствии с разрабатываемой документацией по планировке территории.

Изм. № подл.	Подп. и дата	Взам. инв. №

Изм.	Кол.уч.	Лист	№ док.	Подпись	Дата

В26/бд15-Т1-ПМТ

**Часть 6. Описание местоположения границ территории
проекта межевания в виде координат поворотных точек**

Инов. № подл.	Подп. и дата	Взам. инв. №

Изм.	Кол.уч.	Лист	№ док.	Подпись	Дата

B26/бд15-Т1-ПМТ

**6 Описание местоположения границ территории
проекта межевания в виде координат поворотных точек**

Обозначение характерных точек границ	Координаты, м	
	Х, м	У, м
1	743772.37	263679.44
2	743795.51	263689.12
3	743811.70	263698.60
4	743803.34	263771.96
5	743803.59	263871.78
6	743811.42	264033.53
7	743817.27	264136.35
8	743820.66	264213.83
9	743819.70	264298.51
10	743828.41	264365.97
11	743496.59	264366.16
12	743471.11	264407.50
13	743432.73	264377.94
14	743070.62	264101.35
15	742999.46	264045.48
16	742996.01	264041.64
17	743047.18	264012.01
18	743060.55	264001.66
19	743066.08	264003.77
20	743067.34	264003.88
21	743074.33	264004.46
22	743086.71	264008.14
23	743098.16	264011.59
24	743112.37	264013.50
25	743125.38	264011.53
26	743154.65	263971.55
27	743166.33	263955.42
28	743175.75	263987.61
29	743341.38	264113.70
30	743372.49	264136.55
31	743393.52	264152.00
32	743427.60	264105.25
33	743460.32	264060.02
34	743474.44	264040.77
35	743486.50	264024.31
36	743533.58	263958.34
37	743568.14	263908.77
38	743579.31	263894.54
39	743590.64	263879.18
40	743611.27	263848.20
41	743659.00	263775.31
42	743668.08	263760.08
43	743669.44	263757.53
44	743677.67	263747.40
45	743687.03	263734.50
46	743697.47	263723.77

Инва. № подл.	Подп. и дата	Взам. инв. №

Изм.	Кол.уч.	Лист	№ док.	Подпись	Дата

B26/бд15-T1-ПМТ

47	743710.83	263705.19
48	743727.34	263714.46
1	743772.37	263679.44

**Описание местоположения границ территории КРТ в виде координат
поворотных точек**

Обозначение характерных точек границ	Координаты, м	
	Х, м	У, м
1	743772.37	263679.44
2	743772.40	264258.15
3	743710.78	264258.11
4	743710.71	264365.87
5	743495.03	264365.75
6	743489.80	264374.88
7	743471.08	264407.47
8	743431.41	264378.17
9	743070.62	264101.35
10	742999.46	264045.48
11	742996.01	264041.64
12	743047.18	264012.01
13	743060.55	264001.66
14	743066.08	264003.77
15	743067.34	264003.88
16	743074.33	264004.46
17	743086.71	264008.14
18	743098.16	264011.59
19	743112.37	264013.50
20	743125.38	264011.53
21	743154.65	263971.55
22	743341.38	264113.70
23	743372.49	264136.55
24	743393.52	264152.00
25	743427.60	264105.25
26	743460.32	264060.02
27	743474.44	264040.77
28	743486.50	264024.31
29	743533.58	263958.34
30	743568.14	263908.77
31	743579.31	263894.54
32	743590.64	263879.18
33	743611.27	263848.20
34	743659.00	263775.31
35	743668.08	263760.08
36	743669.44	263757.53
37	743677.67	263747.40
38	743687.03	263734.50
39	743697.47	263723.77
40	743710.83	263705.19
41	743727.34	263714.46
1	743772.37	263679.44

Инва. № подл.	Подп. и дата	Взам. инв. №

Изм.	Кол.уч.	Лист	№ док.	Подпись	Дата

В26/бд15-Т1-ПМТ