

Администрация города Тулы

ПОСТАНОВЛЕНИЕ

от 03.04.2024 № 147

О внесении изменения
в постановление администрации
города Тулы от 13.10.2014
№ 3204

В соответствии с Градостроительным кодексом Российской Федерации, Федеральным законом от 6 октября 2003 года № 131-ФЗ «Об общих принципах организации местного самоуправления в Российской Федерации», постановлением администрации города Тулы от 18.01.2024 № 7 «Об утверждении проекта планировки территории квартала, ограниченного проездом 1-й Лихвинский и проездом Китаевский в Привокзальном районе города Тулы», на основании Устава муниципального образования город Тула администрация города Тулы ПОСТАНОВЛЯЕТ:

1. Внести в постановление администрации города Тулы от 13.10.2014 № 3204 «Об утверждении проекта линий градостроительного регулирования в городе Туле» следующее изменение:

в приложении к постановлению координаты точек красных линий в Привокзальном районе города Тулы по пр. 1-й Лихвинский, пр. Китаевский изложить в новой редакции (приложение).

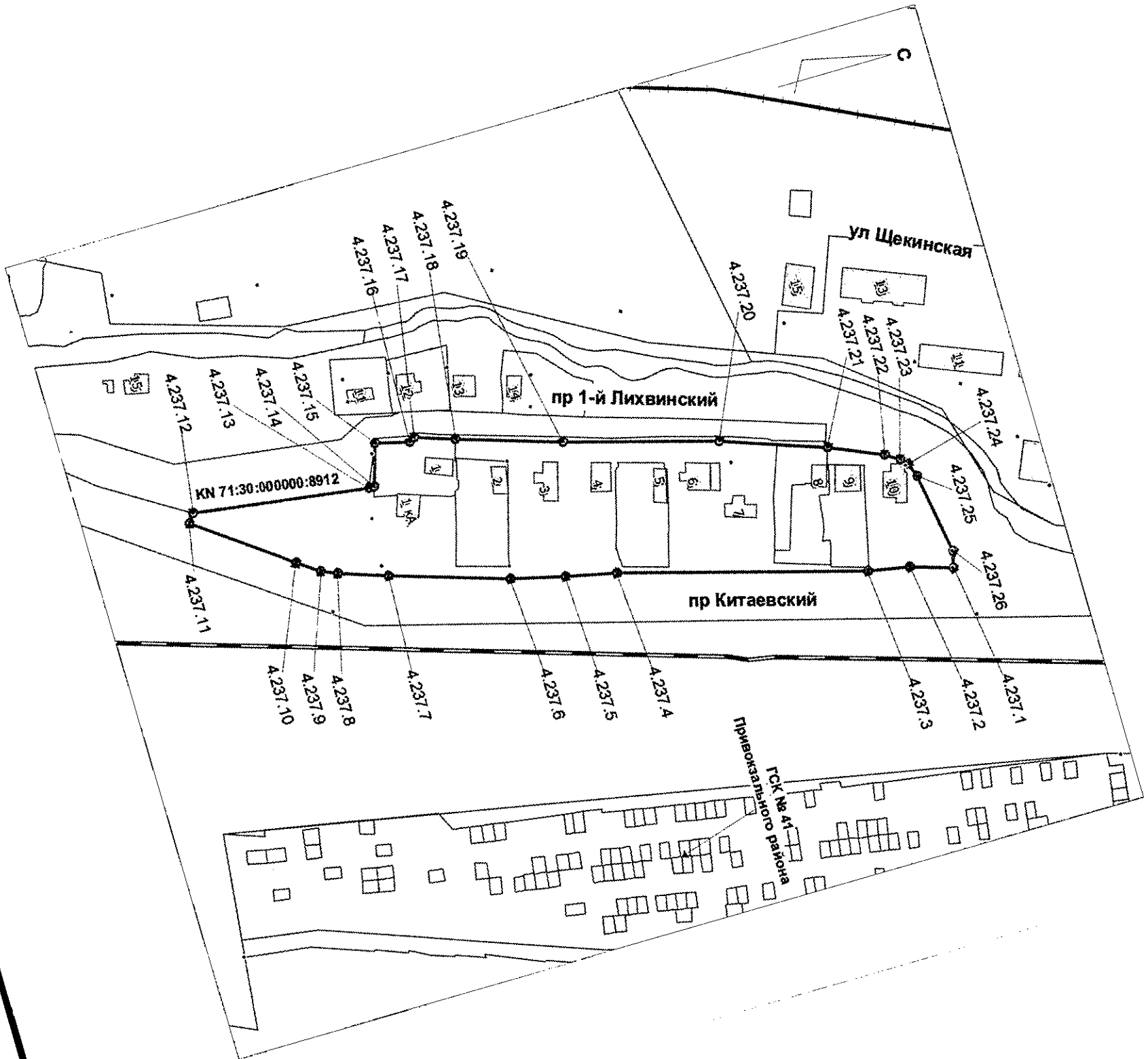
2. Разместить постановление на официальном сайте администрации города Тулы в информационно - телекоммуникационной сети «Интернет».

3. Постановление вступает в силу со дня официального опубликования.

Глава администрации
города Тулы



И.И. Беспалов



Приложение
 к постановлению администрации города Тулы
 от 09.04.2024 № 444

Каталог поворотных точек

№ точки	X	Y
	Местная система координат МСК-71.1.	
4.237.20 (новая)	743107.33	258988.39
4.237.21 (новая)	743148.43	259002.14
4.237.22 (новая)	743169.96	259011.06
4.237.23 (новая)	743175.47	259014.47
4.237.24 (новая)	743177.69	259016.94
4.237.25 (новая)	743180.02	259022.61
4.237.26 (новая)	743185.58	259054.47
4.237.1 (неизменяемая)	743183.93	259060.78
4.237.2 (изменяемая)	743166.71	259055.91
4.237.3 (изменяемая)	743150.30	259052.89
4.237.4 (изменяемая)	743053.03	259026.43
4.237.5 (изменяемая)	743032.97	259022.14
4.237.6 (изменяемая)	743011.32	259016.96
4.237.7 (изменяемая)	742964.43	259002.81
4.237.8 (изменяемая)	742945.17	258996.56
4.237.9 (изменяемая)	742938.91	258993.87
4.237.10 (новая)	742930.10	258987.84
4.237.11 (новая)	742893.38	258961.75
4.237.12 (новая)	742895.87	258958.27
4.237.13 (новая)	742967.15	258967.90
4.237.14 (новая)	742969.18	258968.18
4.237.15 (новая)	742974.31	258951.98
4.237.16 (новая)	742987.96	258955.30
4.237.17 (новая)	742990.17	258954.20
4.237.18 (новая)	743005.77	258959.28
4.237.19 (новая)	743047.26	258971.63