

ПРОЕКТ МЕЖЕВАНИЯ ТЕРРИТОРИИ

квартала, ограниченного ул.
Панфиловцев, Поленова, Бородина, Попова
в Пролетарском районе города Тулы

Материалы по обоснованию

Том 2

Исполнитель:

Директор:



ООО «ГеоПроКадастр»

Хаит Р.М.

Тула 2023

СОДЕРЖАНИЕ ТОМА 2

№ п/п	Наименование раздела	Количество листов
1	Пояснительная записка	6
2	Графическая часть	2

1. ПОЯСНИТЕЛЬНАЯ ЗАПИСКА

Проект межевания разработан для территории квартала, ограниченного ул. Панфиловцев, Поленова, Бородина, Попова в Пролетарском районе города Тулы.

Проект межевания территории выполнен в соответствии с п. п. 1 и 2 п. 2 ст. 43 Градостроительного кодекса Российской Федерации, согласно которому в целях определения местоположения границ образуемых и изменяемых земельных участков, а также установления, изменения, отмены красных линий для застроенных территорий, в границах которых не планируется размещение новых объектов капитального строительства, а также для установления, изменения, отмены красных линий в связи с образованием и (или) изменением земельного участка, расположенного в границах территории, применительно к которой не предусматривается осуществление комплексного развития территории, при условии, что такие установление, изменение, отмена влекут за собой исключительно изменение границ территории общего пользования, осуществляется подготовка проекта межевания территории.

Вносимые изменения производятся на территории, относящейся к элементу планировочной структуры: кварталу, ограниченному ул. Панфиловцев, Поленова, Бородина, Попова в Пролетарском районе города Тулы.

Границы проекта межевания территории определены по границам существующих и образуемых земельных участков.

Существующая красная линия установлена без учета существующей застройки территории, а также без учета фактического землепользования и градостроительных нормативов и правил, содержащихся в ст. 1, ст.41, ст. 42 Градостроительного кодекса РФ, п.п. 3.1, 4.1 «Инструкции о порядке проектирования и установление красных линий в городах и других поселениях РФ» (РДС30-201-98, утв. постановлением Госстроя РФ от 6 апреля 1998 г. N 18-30). Из содержания выше приведенных документов следует, что установление красных линий должно быть осуществлено с учетом существующей застройки,

красная линия не может проходить через уже отведенный земельный участок без его предварительного изъятия для муниципальных или государственных нужд.

Планируемая красная линия не пересекает границы земельных участков, а также объектов капитального строительства. Таким образом, внесение изменений в проект красных линий приведет в соответствие прохождение красной линии и границ земельного участка, находящегося в частной собственности, что позволит собственникам вышеуказанного земельного участка и объекта капитального строительства, расположенного на нём, в полной мере реализовать имущественные права на них.

На данный момент ширина поперечника улицы Поленова между существующими красными линиями составляет 23 м. С учетом планируемой красной линии ширина поперечника улицы между красными линиями составит 20 м, что соответствует СП 42.1330.2016. Свод правил. Градостроительство. Планировка и застройка городских и сельских поселений, согласно которому «Ширина улиц и дорог определяется расчетом в зависимости от интенсивности движения транспорта и пешеходов, состава размещаемых в пределах поперечного профиля элементов (проезжих частей, технических полос для прокладки подземных коммуникаций, тротуаров, зеленых насаждений и др.), с учетом санитарно-гигиенических требований и требований гражданской обороны. Ширина улиц и дорог в красных линиях принимается, м: магистральных дорог - 50-100; магистральных улиц - 40-100; **улиц и дорог местного значения - 15-30**».

**СВЕДЕНИЯ О ЗЕМЕЛЬНЫХ УЧАСТКАХ
ИЗ КАДАСТРОВОГО ПЛАНА ТЕРРИТОРИИ***

Кадастровый номер земельного участка	Площадь земель- ного участка, кв.м.	Категория земель	Виды разрешенного использования
71:30:030819:641**	698	Земли населенных пунктов	Индивидуальный жилой дом
71:30:030819:680**	439	Земли населенных пунктов	Индивидуальный жилой дом
71:30:030819:679**	291	Земли населенных пунктов	Индивидуальный жилой дом

71:30:030819:263**	1108	Земли населенных пунктов	Индивидуальный жилой дом
71:30:030819:256**	771	Земли населенных пунктов	Земли под домами индивидуальной жилой застройки
71:30:030819:204**	635	Земли населенных пунктов	Земли под домами индивидуальной жилой застройки
71:30:030819:18**	342	Земли населенных пунктов	Земли под домами индивидуальной жилой застройки

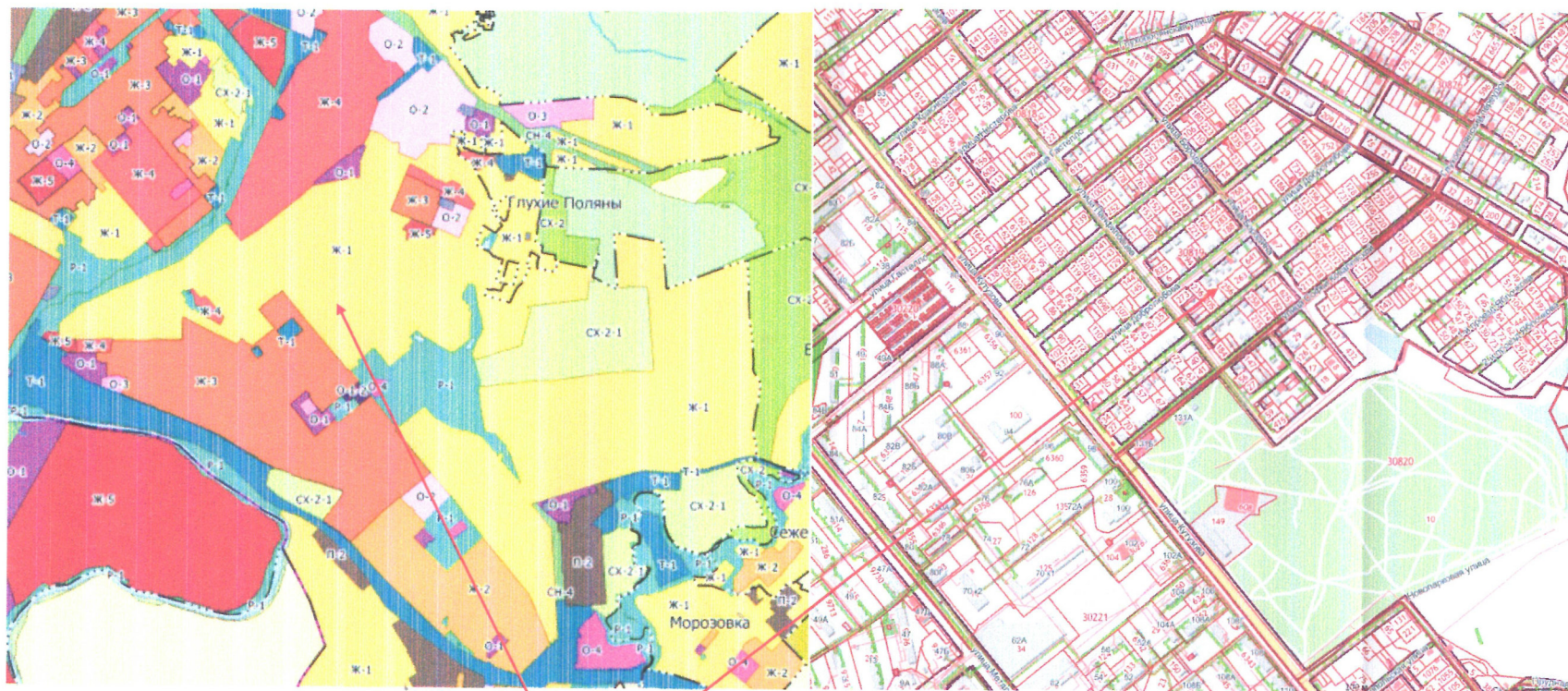
71:30:030819:277**	328	Земли населенных пунктов	для возведения жилого одноэтажного шлакоблокового дома с надворными постройками
71:30:030819:841**	328	Земли населенных пунктов	индивидуальный жилой дом
71:30:030819:236**	654	Земли населенных пунктов	Земли под домами индивидуальной жилой застройки
71:30:030819:197**	617	Земли населенных пунктов	для возведения жилого одноэтажного деревянного дома с надворными постройками

71:30:030819:195**	612	Земли населенных пунктов	Земли под домами индивидуальной жилой застройки
71:30:030819:193**	618	Земли населенных пунктов	Земли под домами индивидуальной жилой застройки
71:30:030819:191**	622	Земли населенных пунктов	Земли под домами индивидуальной жилой застройки
71:30:030818:109**	710	Земли населенных пунктов	Земли под домами индивидуальной жилой застройки

* Кадастровый план территории от 01.0.2023 г. № КУВИ-001/2023-22884756.

** Данный земельный участок подлежит перераспределению.

2. ГРАФИЧЕСКАЯ ЧАСТЬ



местоположение территории

		Подпись	Дата	ООО «ГеоПроКадастр»	
Составил	Хаит Р.М.			Проект межевания территории квартала, ограниченного ул. Панфиловцев, Поленова, Бородина, Попова в Пролетарском районе города Тулы. Материалы по обоснованию	
Проверил	Хаит Р.М.			Местоположение территории в структуре г. Тулы	
				Лист №1	Листов 1

ул. Панфиловцев
участок дома 63
красная линия

стена здания
красная линия
планируемая

красная линия
ул. Поленова
участок дома 35

Газон	Проезжая часть	Асфальт	
	20 м.		
	23 м.		

	Фамилия	Подпись	Дата	Поперечный профиль ул. Поленова		
Составил	Хаит					
Проверил	Хаит			Проект межевания территории квартала, ограниченного ул. Панфиловцев, Поленова, Бородина, Попова в Пролетарском районе города Тулы		
				Масштаб 1:100		
				ООО "ГеоПроКадастр"		



Администрация города Тулы

ПОСТАНОВЛЕНИЕ

от 14.03.2022 № 1/1093-р

О подготовке проекта межевания территории квартала, ограниченного улицами Панфиловцев, Поленова, Бородина, Попова в Пролетарском районе города Тулы

В соответствии со статьями 43, 45, 46 Градостроительного кодекса Российской Федерации, рассмотрев заявление Котюкова С.А. и Котюкова А.Б. о подготовке проекта межевания территории квартала, ограниченного улицами Панфиловцев, Поленова, Бородина, Попова в Пролетарском районе города Тулы, на основании Устава муниципального образования город Тула, администрация города Тулы ПОСТАНОВЛЯЕТ:

1. Подготовить проект межевания территории квартала, ограниченного улицами Панфиловцев, Поленова, Бородина, Попова в Пролетарском районе города Тулы.

2. Предложить заявителю обеспечить подготовку проекта межевания территории квартала, ограниченного улицами Панфиловцев, Поленова, Бородина, Попова в Пролетарском районе города Тулы за счет собственных средств без последующей компенсации из бюджета города Тулы и представить в администрацию города Тулы для проверки на соответствие требованиям законодательства о градостроительной деятельности и утверждения в установленном порядке в течение шести месяцев.

3. Предложения о порядке, сроках подготовки и содержании документации представлять в администрацию города Тулы по адресу: г. Тула, пр. Ленина, д. 2, справки по телефонам: 8(4872)56-76-13, 8(4872)30-34-10.

4. Опубликовать постановление путём его размещения в официальном сетевом издании муниципального образования город Тула «Сборник правовых актов и иной официальной информации муниципального образования город Тула» в информационно-телекоммуникационной сети «Интернет» в течение трех дней со дня его принятия, а также разместить

на официальном сайте администрации города Тулы в информационно-телекоммуникационной сети «Интернет».

5. Контроль за исполнением постановления возложить на заместителя главы администрации города Тулы по градостроительной политике и развитию городских пространств Полозова В.В.

6. Постановление вступает в силу со дня подписания.

Глава администрации
города Тулы



Д.В. Миляев